

CATALOGO DE REFACCIONES
MAQUINA TORTILLADORA “CELORIO”
MODELO 100-KS



Sr. (a) propietario (a) de Máquina Tortilladora Celorio.

En este catálogo de refacciones usted encontrará todas las indicaciones necesarias para identificar y ordenar las refacciones de su Máquina Tortilladora Celorio.

Para mantener su tortilladora en óptimas condiciones de duración y rendimiento es indispensable que al efectuar cualquier reparación o cambio de piezas exija las refacciones legítimas Celorio. ya que estas han sido fabricadas bajo las más altas normas de calidad.

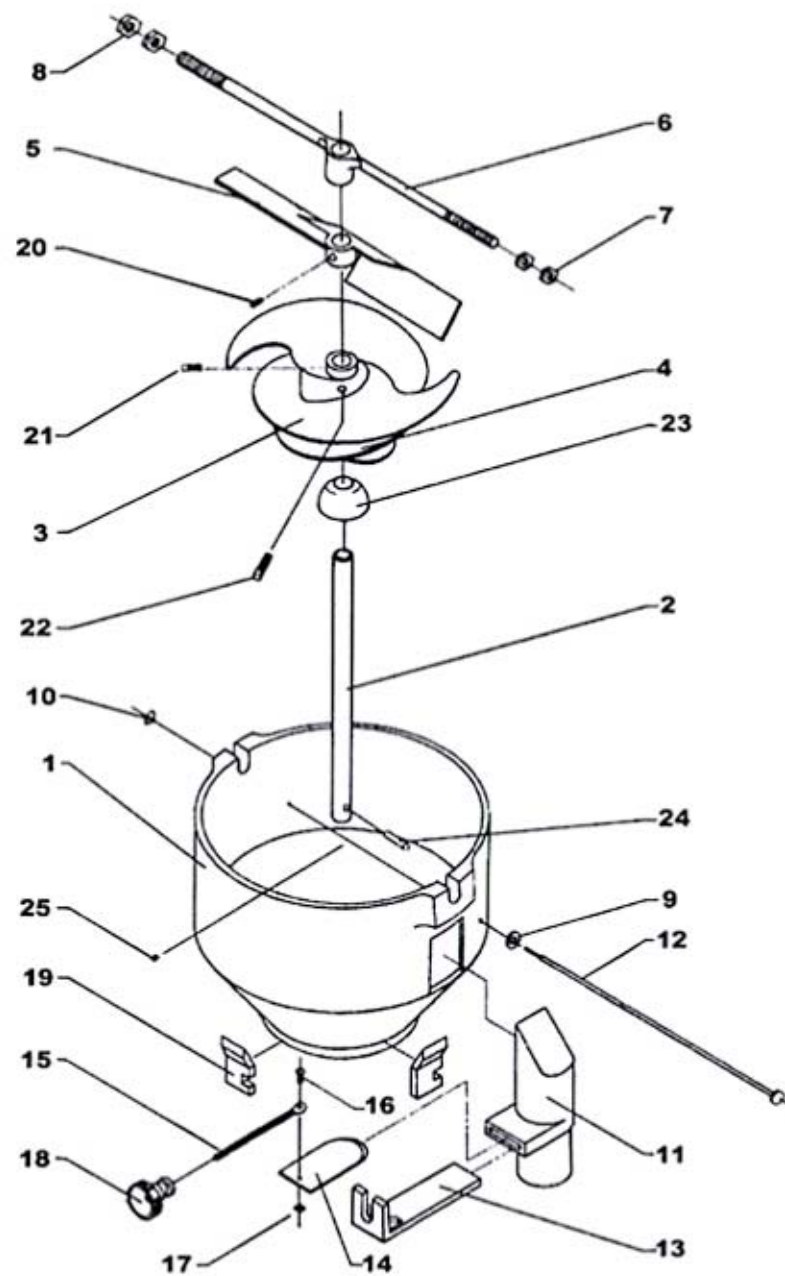
PRECISIÓN AUTOMÁTICA ESPECIALIZADA S.A. DE C.V.

INDICE

TOLVA 100 KS	1
BASE SUPERIOR 100 KS	3
CAMARA DE PRESION 100 KS	5
BASE INFERIOR 100 KS	7
PUENTE PRINCIPAL 100 KS	9
SOPORTE FLECHA PRINCIPAL 100 KS	11
RODILLO CUBIERTA DE HULE 100 KS	13
CARRO 100 KS	15
COLUMPIO 100 KS	17
TRINQUETE 100 KS	19
FLECHA PRINCIPAL 100 KS	21
FLECHA LEVA 100 KS	23
LATERAL 100 KS	25
REDUCTOR 100 KS INFERIOR	27
REDUCTOR 100 KS SUPERIOR	29
VALVULA 100 KS	31
BANCO 100 KS	33
DESLIZADOR MECANICO 100 KS	35
CHASIS 100 KS "A"	37
CAJA DE ENCENDIDO 100 KS	39
CHASIS 100 KS "B"	41
CHASIS 100 KS "C"	43
CHASIS 100 KS "D"	45
CHASIS 100 KS "E"	47
ENFRIADOR 100 KS	49

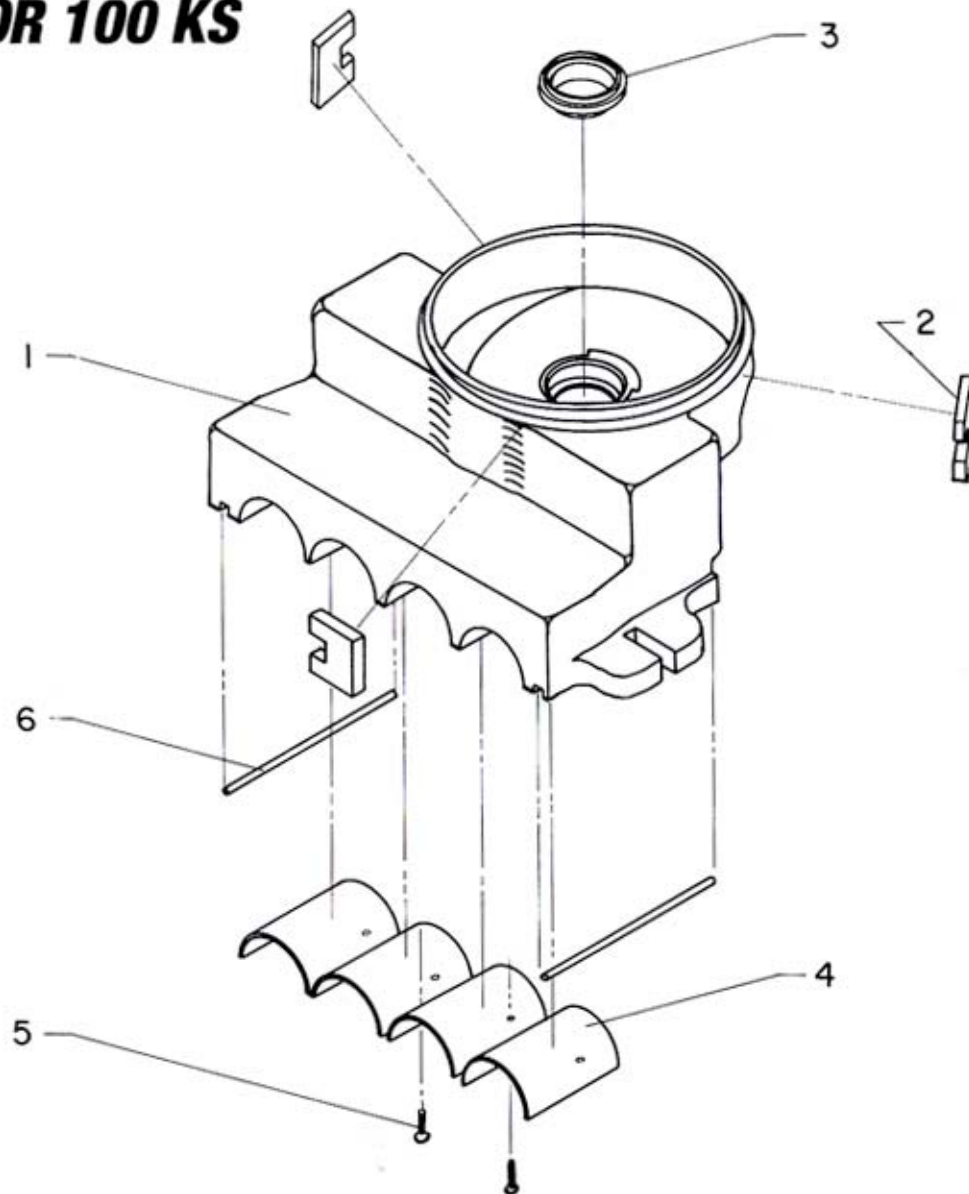
Nº.	DESCRIPCION	DIMENSIONES	CODIGO	CANTIDAD
1	TOLVA DE ALUMINIO 100 K C / LOG.	---/---	1732	1 PZA.
2	FLECHA PARA SINFIN ASPA 100 K	---/---	353	1 PZA.
3	ASPA GDE. DE ALUM. P / CABEZA 100 K	---/---	025	1 PZA.
4	SINFIN GDE. DE ALUMINIO 100K	---/---	705	1 PZA.
5	HELICE 100 K	---/---	381	1 PZA.
6	SOPORTE CENTRAL 100 K	---/---	710	1 PZA.
7	MEDIA TUERCA	1/2" NC	437	2 PZAS.
8	MEDIA TUERCA	5/8" NC	438	2 PZAS.
9	RONDANA PLANA	1/4" Ø	662	1 PZA.
10	TUERCA CUADRADA DE FIERRO	1/4" Ø NC	825	1 PZA.
11	TUBO RECIRCULACION 100 K	---/---	820	1 PZA.
12	VARILLA TRAVESAÑO 100 K	1/4" Ø	848	1 PZA.
13	ESCUADRA DE ALUM. P / TUBO	---/---	321	1 PZA.
14	LENGÜETA SOLA DE ACERO	---/---	2250	1 PZA.
15	BIRLO	5/16" Ø X 5" NC	113	1 PZA.
16	TORNILLO CABEZA DE GOTA	3/16" Ø X 1/2" NC	764	1 PZA.
17	TUERCA CUADRADA DE FIERRO	3/16" Ø NC	824	1 PZA.
18	PERILLA DE ACERO RANURADA	5/16"	533	1 PZA.
19	OREJA DE ALUM. P / TOLVA 100K	---/---	492	3 PZAS.
20	OPRESOR ALLEN	3/8" Ø X 3/8" NC	481	1 PZA.
21	OPRESOR CABEZA CUADRADA	3/8" Ø X 3/4" NC	485	2 PZAS.
22	OPRESOR CABEZA CUADRADA	3/8" Ø X 1.1/4" NC	486	2 PZAS.
23	SELLO HULE	---/---	687	1 PZA.
24	PERNO P/ SINFIN ASPA NUEVO 100K	---/---	549	1 PZA.
25	OPRESOR ALLEN	1/4" Ø X 1.1/4" NC	479	1 PZA.

TOLVA 100 KS



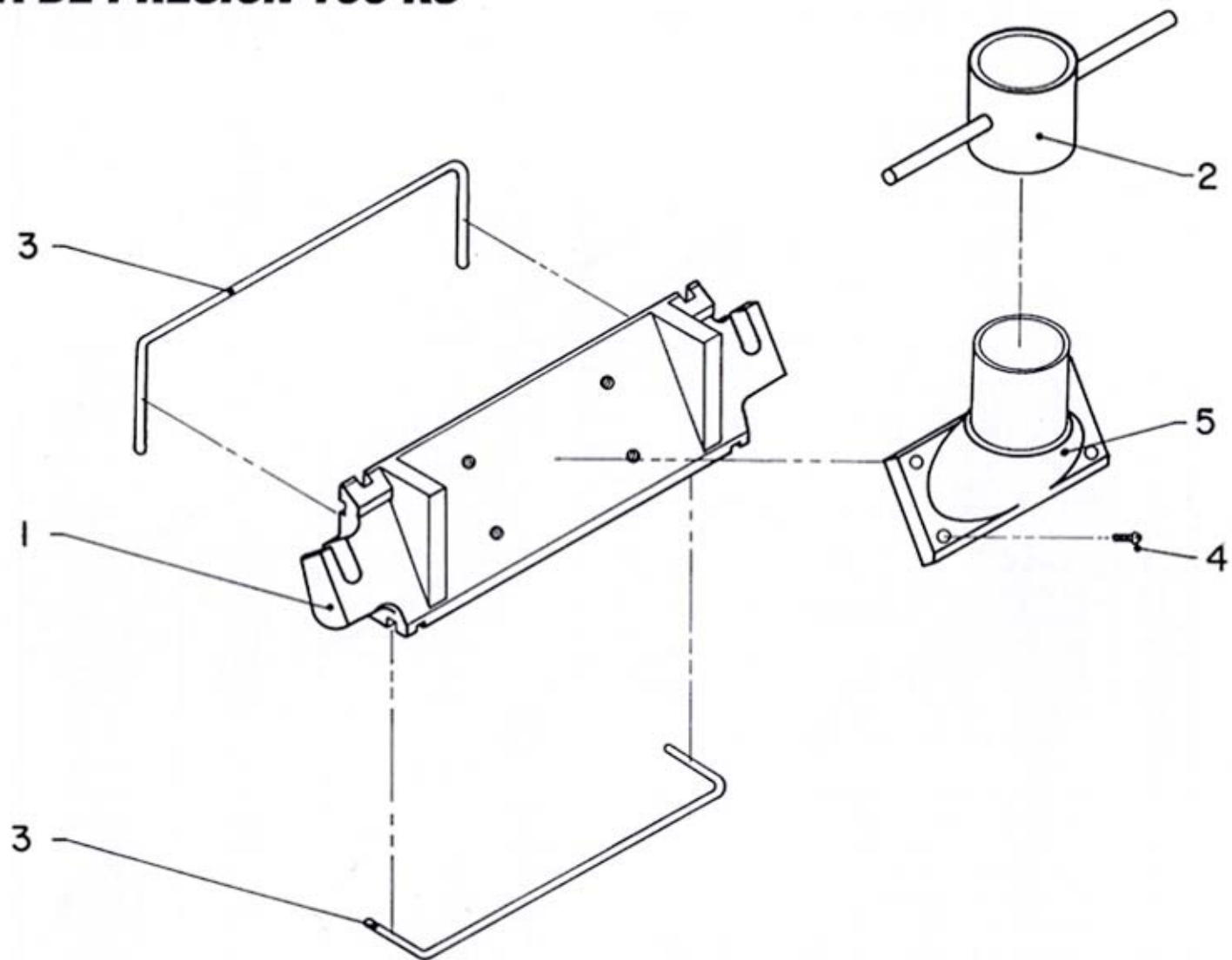
N0.	DESCRIPCION	DIMENSIONES	CODIGO	CANTIDAD
1	BASE SUPERIOR 100 K DE ALUMINIO	---/---	1706	1 PZA.
2	OREJA DE ALUMINIO P/BASE 100 K	---/---	493	3 PZAS.
3	TUERCA P/BASE SUPERIOR 100 K	---/---	836	1 PZA.
4	CAMISA DE ALUMINIO P/BASE SUP.	---/---	158	4 PZAS.
5	TORNILLO CABEZA DE GOTA	3/16" Ø X 3/4" NC.	765	8 PZAS.
6	EMPAQUE DE HULE REDONDO	---/---	307	28 CMS.

BASE SUPERIOR 100 KS



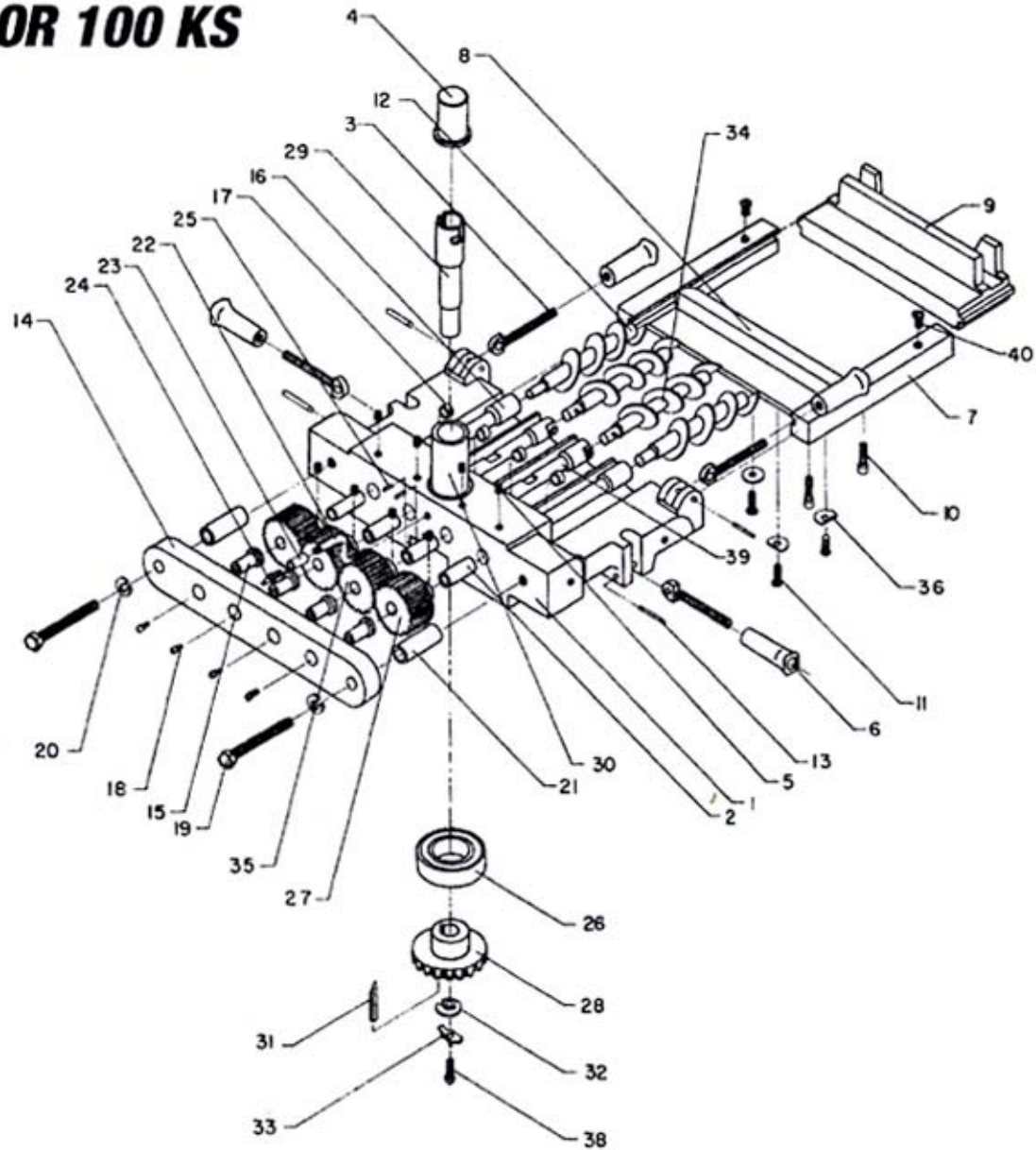
N0.	DESCRIPCION	DIMENSIONES	CODIGO	CANTIDAD
1	CAMARA DE PRESION 100 K	---/---	156	1 PZA.
2	COPE P/TUBO DE RECIRCULACION	---/---	251	1 PZA.
3	EMPAQUE DE HULE REDONDO	---/---	307	74 CMS.
4	TORNILLO CABEZA DE GOTA	1/4" Ø X 1"NC.	769	4 PZA.
5	TUBO DE RECIRCULACION 100 K	---/---	820	1 PZA.

CAMARA DE PRESION 100 KS



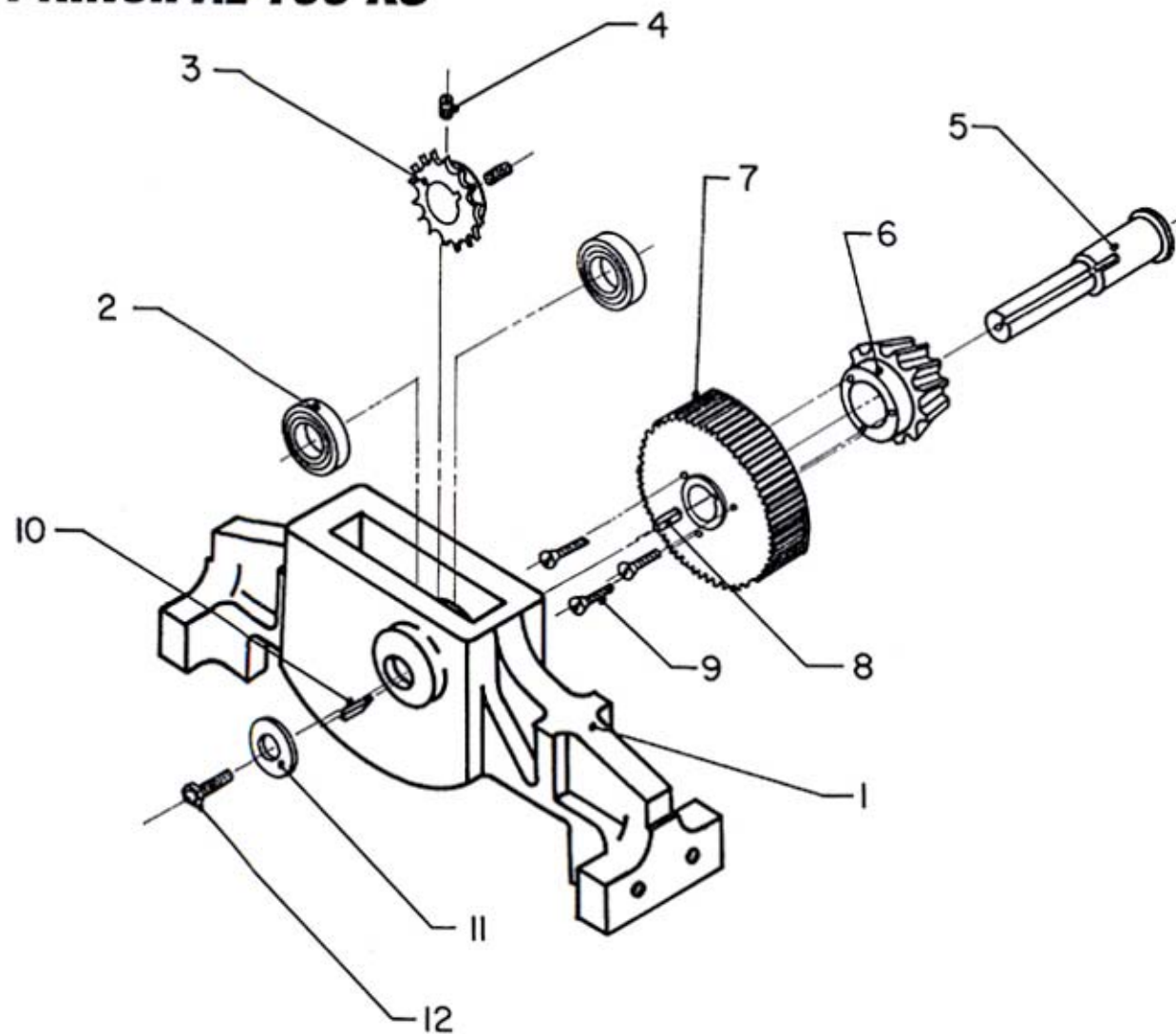
Nº.	DESCRIPCION	DIMENSIONES	CODIGO	CANTIDAD
1	BASE INFERIOR 100 K	---/---	104	1 PZA.
2	BUJE DE NYLAMID P/ BASE INF. 100 K	---/---	2414	4 PZAS.
3	BIRLO	3/8" X 3"	112	4 PZAS.
4	BUJE P/ BAYONETA GRANDE DE ACERO	---/---	932	1 PZA.
5	OPRESORES ALLEN	3/8" X 3/8" NC.	481	8 PZAS.
6	PERILLAS DE CUADRO	---/---	529	4 PZAS.
7	CORREDERAS IZQ. Y DER.	---/---	961	2 PZAS.
8	PRENSADOR FIJO 100 K	---/---	981	1 PZA.
9	PRENSADOR MOVIL 100 K	---/---	983	1 PZA.
10	TORNILLO ALLEN	5/16" X 1" NC.	759	4 PZAS.
11	TORNILLO CABEZA HEXAGONAL	5/16" X 3/4"	781	5 PZAS.
12	SINFIN CHICO IZQUIERDO	---/---	704	2 PZAS.
13	PERNOS	1/4" X 1.3/4"	538	4 PZAS.
14	PUENTE ADICIONAL 100 K	---/---	580	1 PZA.
15	BUJE DE NYLAMID P/PUENTE ADICIONAL	---/---	2416	4 PZAS.
16	FLECHA BAYONETA CHICA IZQUIERDA	---/---	1141	2 PZAS.
17	EMPAQUE DE SUELA	5/8"	308	4 PZAS.
18	GRACERA RECTA	1/4"	371	4 PZAS.
19	TORNILLO CABEZA HEXAGONAL	1/2 X 3.1/2"	800	2 PZAS.
20	RONDANA DE PRESION	1/2"	653	2 PZAS.
21	SEPARADOR PARA PUENTE 100 K	---/---	1212	2 PZAS.
22	NIPLE	1/8" X 3"	458	1 PZA.
23	COPE	1/8"	252	1 PZA.
24	GRACERA RECTA	1/8"	373	1 PZA.
25	REMACHE DE ALUMINIO	1/8" X 1/2"	600	2 PZAS.
26	BALERO 7210	---/---	051	1 PZA.
27	ENGRANE 32 DIENTES 100 K	---/---	1133	2 PZAS.
28	CORONA DE ACERO DE 20 DTS. 100 K	---/---	259	1 PZA.
29	FLECHA BAYONETA GRANDE	---/---	332	1 PZA.
30	CENTRO BASE PARA BAYONETA	---/---	206	1 PZA.
31	CUNA	1/4" X 2"	286	1 PZA.
32	RONDANA PARA CORONA 100 K	---/---	656	1 PZA.
33	SEGURO PARA CORONA 100 K	---/---	684	1 PZA.
34	SINFIN CHICO DERECHO	---/---	704	2 PZAS.
35	ENGRANE 25 DIENTES 100 K	---/---	1131	2 PZAS.
36	RONDANA PLANA	5/16"	663	5 PZAS.
37	SINFIN CHICO 100 K	ADICIONALES	722	2 PZAS.
38	TORNILLO CAB. HEXAGONAL GRADO 8	5/16" X 1"	779	1 PZA.
39	FLECHA BAYONETA CHICA DERECHA	---/---	1141	2 PZAS.
40	TORNILLO CABEZA DE GOTA	3/16" X 1/2"	764	2 PZAS.

BASE INFERIOR 100 KS



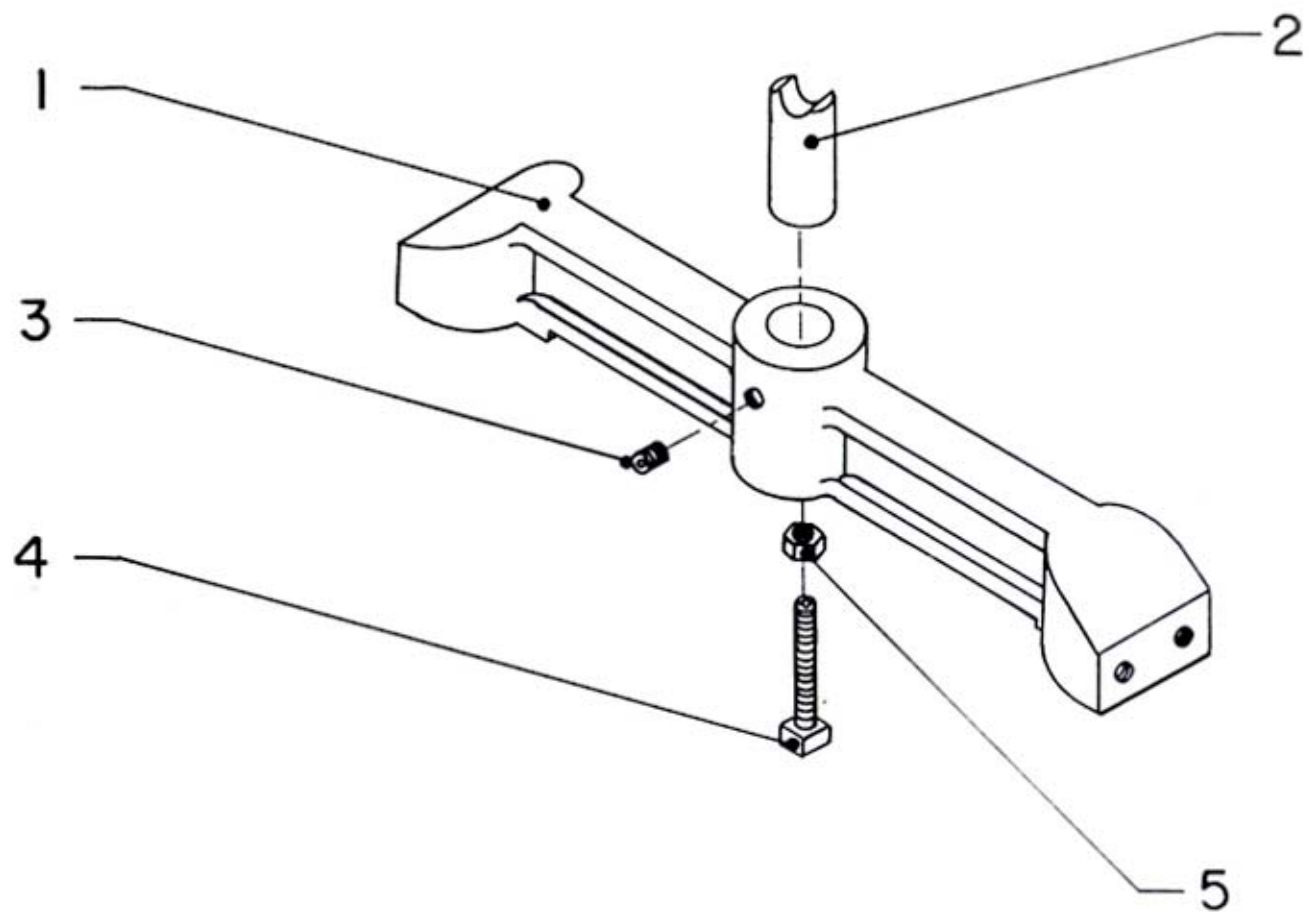
N0.	DESCRIPCION	DIMENSIONES	CODIGO	CANTIDAD
1	PUENTE PRINCIPAL 100 K	---/---	1185	1 PZA.
2	BALERO 6205	---/---	047	2 PZAS.
3	CATARINA 16 DIENTES	5/8 X 3/8 X 25 mm.	2354	1 PZA.
4	OPRESOR ALLEN	3/8" X 1/2" NC.	482	2 PZAS.
5	PERNO PARA PUENTE 100 KS	---/---	2376	1 PZA.
6	PIÑON II DIENTES CON FLANGE 70 K	---/---	914	1 PZA.
7	ENGRANE 62 DIENTES CON CUÑERO	---/---	2371	1 PZA.
8	CUÑA	1/4" X 9/16"	290	1 PZA.
9	TORNILLO CABEZA PLANA	1/4" X 3/4"	806	3 PZAS.
10	CUÑA	1/4" X 7/8"	292	1 PZA.
11	SEGURO PARA PERNO 70 K	---/---	918	1 PZA.
12	TORNILLO CABEZA HEXAGONAL GRADO5	5/16" X 3/4"	781	1 PZA.

PUENTE PRINCIPAL 100 KS



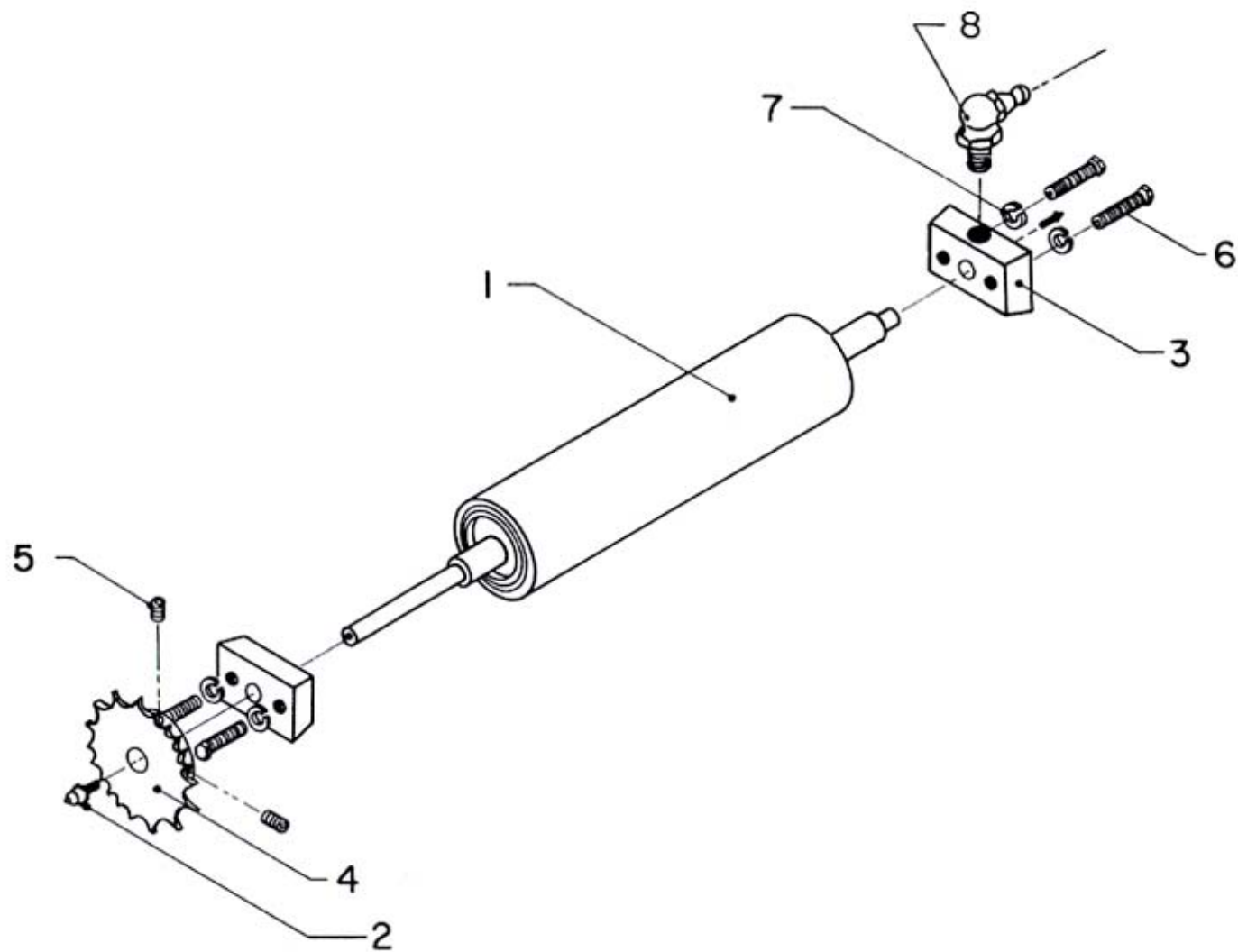
N0.	DESCRIPCION	DIMENSIONES	CODIGO	CANTIDAD
1	SOPORTE FLECHA PRINCIPAL 100 K	---/---	714	1 PZA.
2	PERNO P/SOPORTE DE FLECHA 100 K	---/---	723	1 PZA.
3	OPRESOR ALLEN	3/8" X 3/8" NC.	481	1 PZA.
4	OPRESOR CABEZA CUADRADA	1/2" X 1.1/2" NC.	488	1 PZA.
5	TUERCA HEXAGONAL	1/2" NC.	830	1 PZA.

SOPORTE FLECHA PRINCIPAL 100 KS



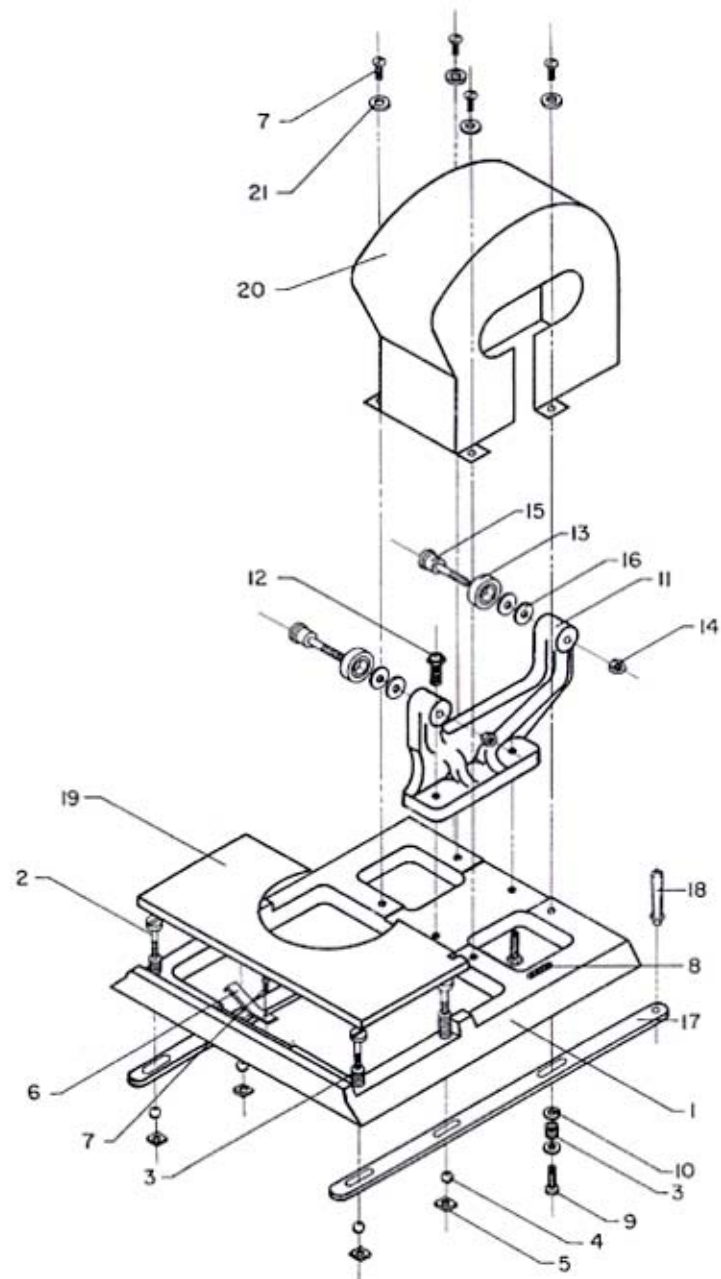
Nº.	DESCRIPCION	DIMENSIONES	CODIGO	CANTIDAD
1	RODILLO C/CUBIERTA DE HULE 100 K	---/---	630	1 PZA.
2	GRACERA RECTA	1/4"	371	2 PZAS.
3	CHUMACERA CUADRADA 100 K	5/8"	219	2 PZAS.
4	CATARINA 19 DIENTES	1/2" X 3/16" X 5/8"	189	1 PZA.
5	OPRESOR ALLEN	3/8" X 3/8" NC.	481	2 PZAS.
6	TORNILLO CABEZA HEXAGONAL	5/16" X 1.1/4" NC.	783	4 PZAS.
7	RONDANA DE PRESION	5/16"	651	4 PZAS.
8	GRACERA	1/8" X 90°	374	1PZA.

RODILLO CUBIERTA DE HULE 100 KS



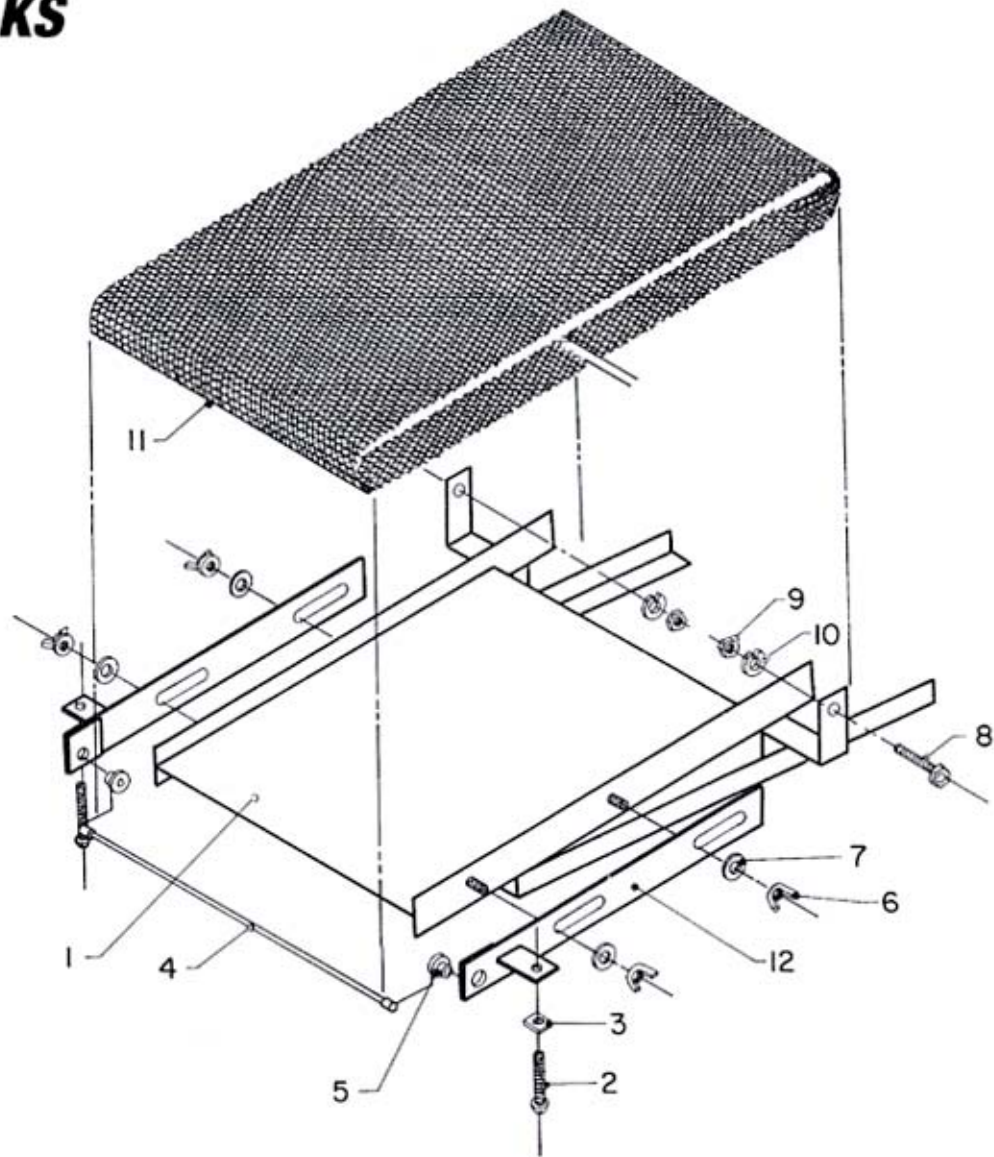
Nº.	DESCRIPCION	DIMENSIONES	CODIGO	CANTIDAD
1	CARRO 100 K	---/---	164	1 PZA.
2	BIRLO PARA CARRO	1/4"	114	4 PZAS.
3	RESORTE PARA CARRO 100 K	---/---	604	5 PZAS.
4	TUERCA DE LATON	1/4"	833	4 PZAS.
5	TUERCA DE FIERRO CUADRADA	1/4" NC	825	4 PZAS.
6	MUELLE PARA CARRO	---/---	453	1 PZA.
7	TORNILLO CABEZA DE GOTA	3/16" X 1/2" NC.	764	5 PZAS.
8	SEGURO PARA PERFILADOR	3/16" X 1" NC.	686	1 PZA.
9	TORNILLO CABEZA DE GOTA	1/4" X 1" NC.	769	2 PZAS.
10	RONDANA PLANA	1/4"	662	4 PZAS.
11	SEGUIDOR REFORZADO	---/---	682	1 PZA.
12	TORNILLO CABEZA HEXAGONAL	3/8" X 1.1/4" NC.	790	2 PZAS.
13	BALERO 6202	---/---	044	2 PZAS.
14	TUERCA HEXAGONAL	3/8" NC.	829	2 PZAS.
15	PERNO PARA SEGUIDOR REFORZADO	---/---	547	2 PZAS.
16	RONDANA PLANA	3/8"	664	4 PZAS.
17	SOLERA ELEVACION 100 K	---/---	708	2 PZAS.
18	MANIJA PARA SOLERA ELEVACION	---/---	435	2 PZAS.
19	PERFILADOR 100 K	16 cms.	510	1 PZA.
20	CUBIERTA PARA LEVA	---/---	2370	1 PZA.
21	RONDANA PLANA	3/16"	661	4 PZAS.

CARRO 100 KS



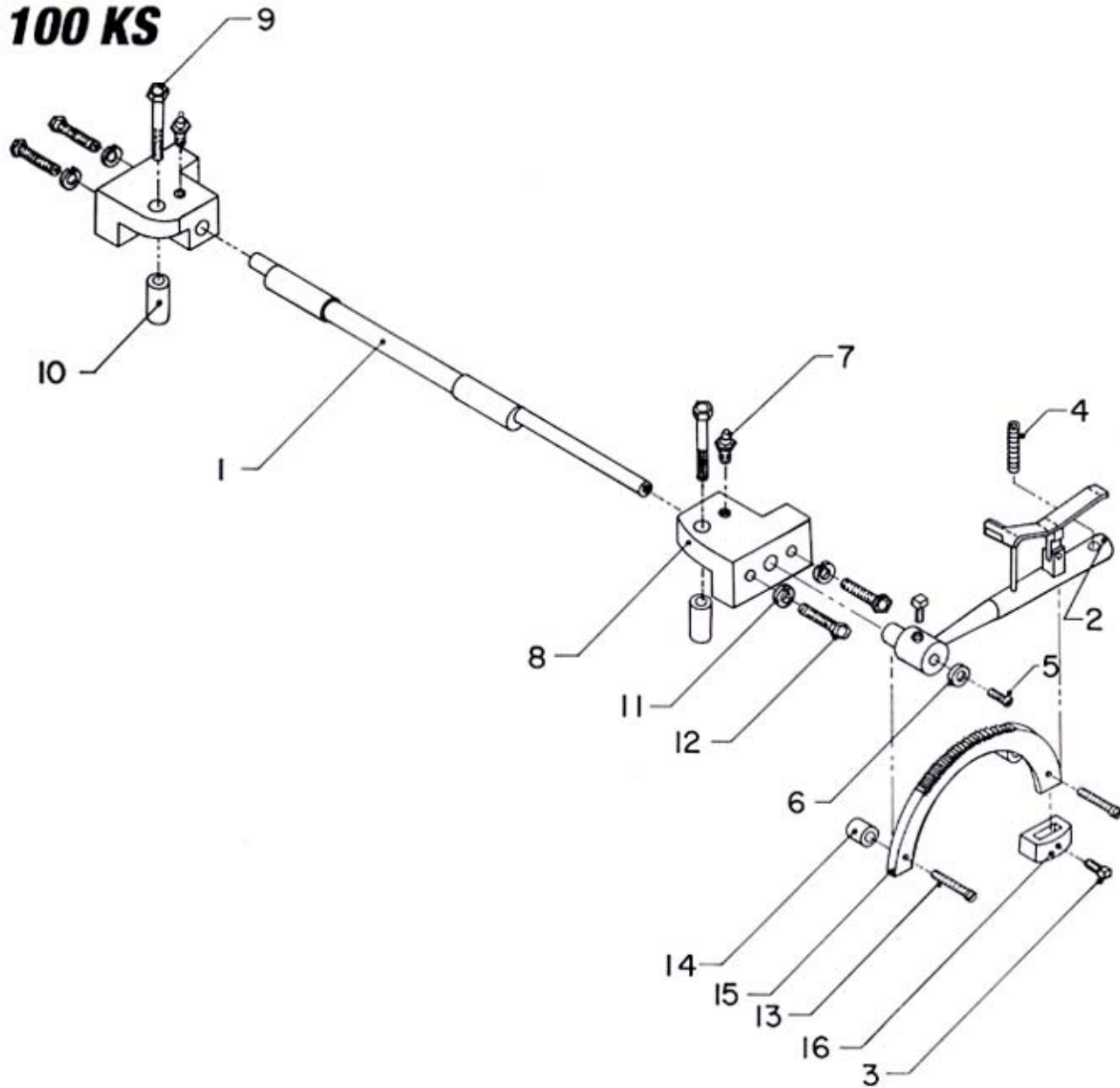
Nº.	DESCRIPCION	DIMENSIONES	CODIGO	CANTIDAD
1	COLUMPIO 100 K S	---/---	244	1 PZA.
2	TORNILLO CABEZA DE GOTA	1/4" X 2" NC.	772	2 PZAS.
3	TUERCA DE FIERRO CUADRADA	1/4" NC.	825	2 PZAS.
4	RODILLO PARA COLUMPIO 70 K	3/8"	643	1 PZA.
5	BUJE DE BRONCE PARA COLUMPIO	---/---	134	2 PZAS.
6	TUERCA MARIPOSA	5/16" NC.	834	4 PZAS.
7	RONDANA PLANA	5/16"	663	4 PZAS.
8	TORNILLO CABEZA HEXAGONAL	3/8" X 1.1/4" NC.	790	2 PZAS.
9	TUERCA HEXAGONAL	3/8" NC.	829	2 PZAS.
10	RONDANA DE PRESION	3/8"	652	2 PZAS.
11	MALLA	23 cms. X 1.40 m.	431	1 PZA.
12	SOLERA PARA COLUMPIO 70 K	---/---	1213	2 PZAS.

COLUMPIO 100 KS



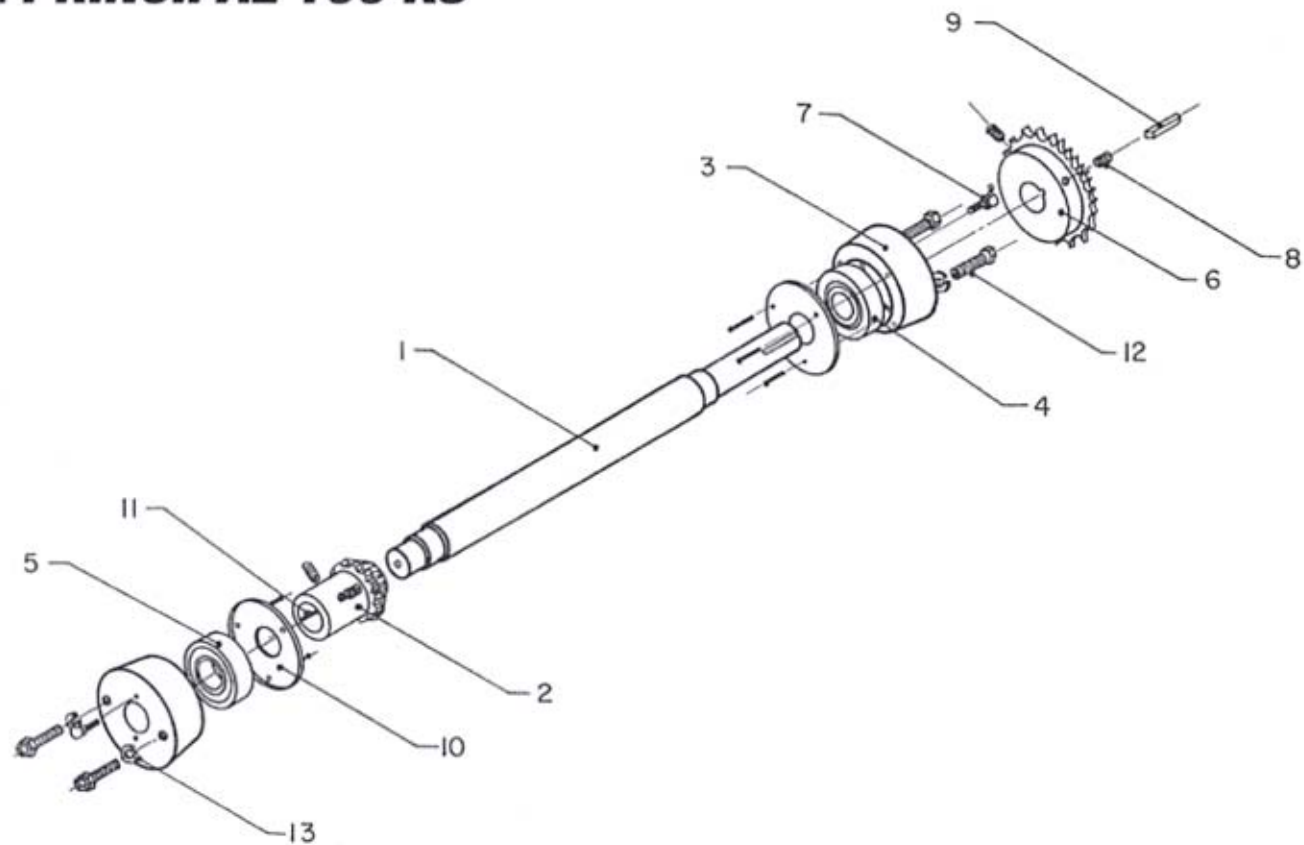
Nº.	DESCRIPCION	DIMENSIONES	CODIGO	CANTIDAD
1	FLECHA EXCENTRICA 100 K	---/---	346	1 PZA.
2	TRINQUETE SOLO 100 K	---/---	818	1 PZA.
3	OPRESOR CABEZA CUADRADA	1/4" X 1/2" NC.	483	2 PZAS.
4	RESORTE P/TRINQUETE	---/---	607	1 PZA.
5	TORNILLO CABEZA DE GOTA	3/16" X 1/2" NC.	764	1 PZA.
6	RONDANA PLANA	3/16"	661	1 PZA.
7	GRACERA RECTA	1/4"	371	2 PZAS.
8	CHUMACERA ESCUADRA I. Y D. 100 K	---/---	223	2 PZAS.
9	TORNILLO CABEZA HEXAGONAL	5/16" X 2" NC.	785	2 PZAS.
10	SEPARADOR P/CHUMACERA 100 K	---/---	699	2 PZAS.
11	RONDANA DE PRESION	5/16"	651	4 PZAS.
12	TORNILLO CABEZA HEXAGONAL	5/16" X 1.1/4" NC.	783	4 PZAS.
13	TORNILLO CABEZA DE GOTA	1/4" X 1.1/4" NC.	770	2 PZAS.
14	SEPARADOR P/CREMALLERA	---/---	S/C	2 PZAS.
15	CREMALLERA P/TRINQUETE	---/---	266	1 PZA.
16	CINTURON P/TRINQUETE	---/---	230	1 PZA.

TRINQUETE 100 KS



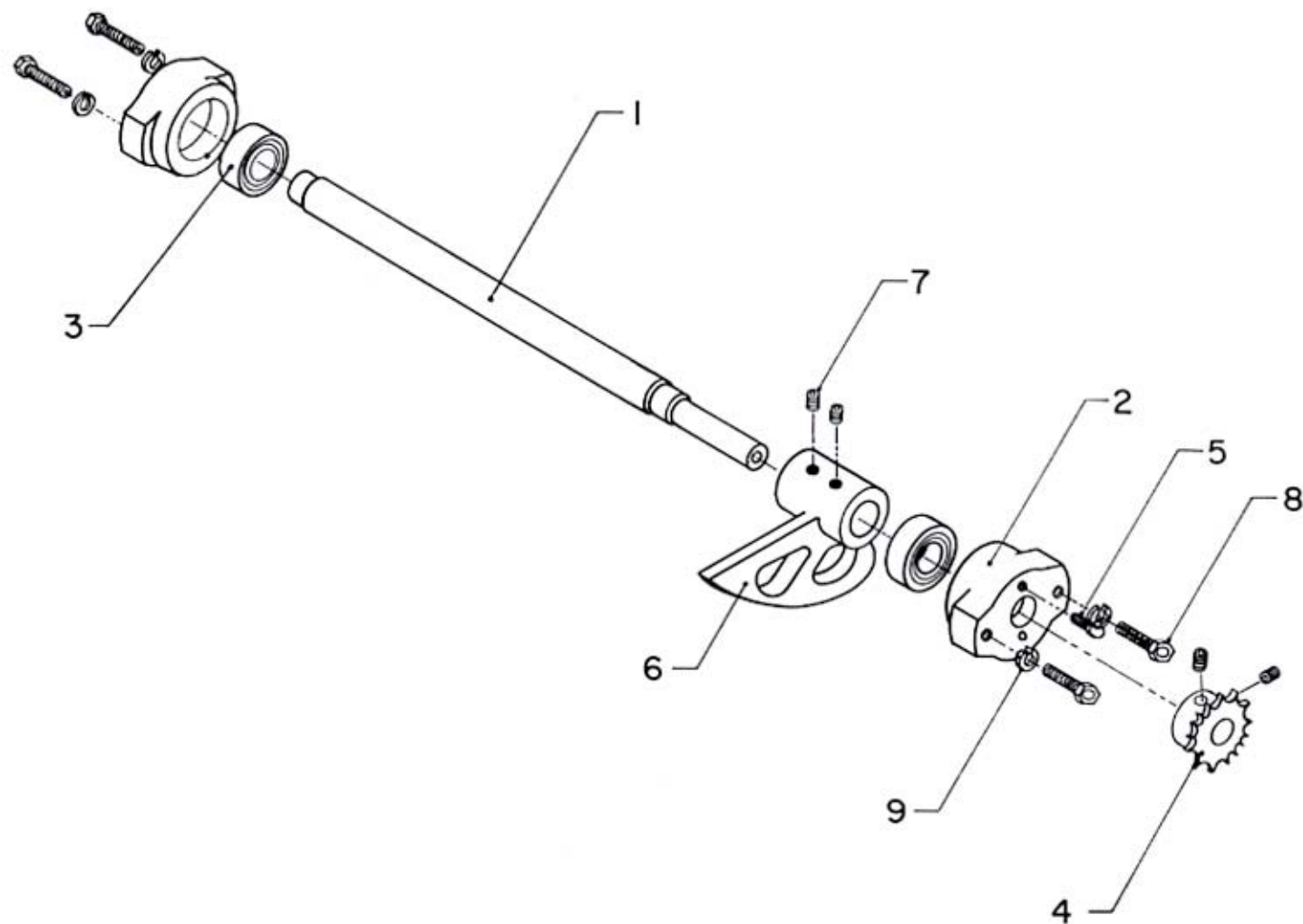
N0.	DESCRIPCION	DIMENSIONES	CODIGO	CANTIDAD
1	FLECHA PRINCIPAL 100 K S	---/---	2374	1 PZA.
2	PIÑON12 DIENTES CON MAMELON 200 K	---/---	559	1 PZA.
3	CHUMACERA DE FIERRO	---/---	212	2 PZAS.
4	BALERO 6206	---/---	048	1 PZA.
5	BALERO 7206	---/---	050	1 PZA.
6	CATARINA 23 DIENTES	1/2"X3/16"X1.1/8"	2359	1 PZA.
7	GRACERA	1/8 X 90°	374	2 PZAS.
8	OPRESOR ALLEN	3/8"X3/8"	481	4 PZAS.
9	CUÑA	1/4" X 2"	286	1 PZA.
10	RONDANA PARA CHUMACERA	---/---	659	2 PZAS.
11	TORNILLO CABEZA DE GOTA	3/16"X1/2" NC.	764	6 PZAS.
12	TORNILLO CABEZA HEXAGONAL	3/8"X1.1/4 NC.	790	4 PZAS.
13	RONDANA DE PRESION	3/8"	652	4 PZAS.

FLECHA PRINCIPAL 100 KS



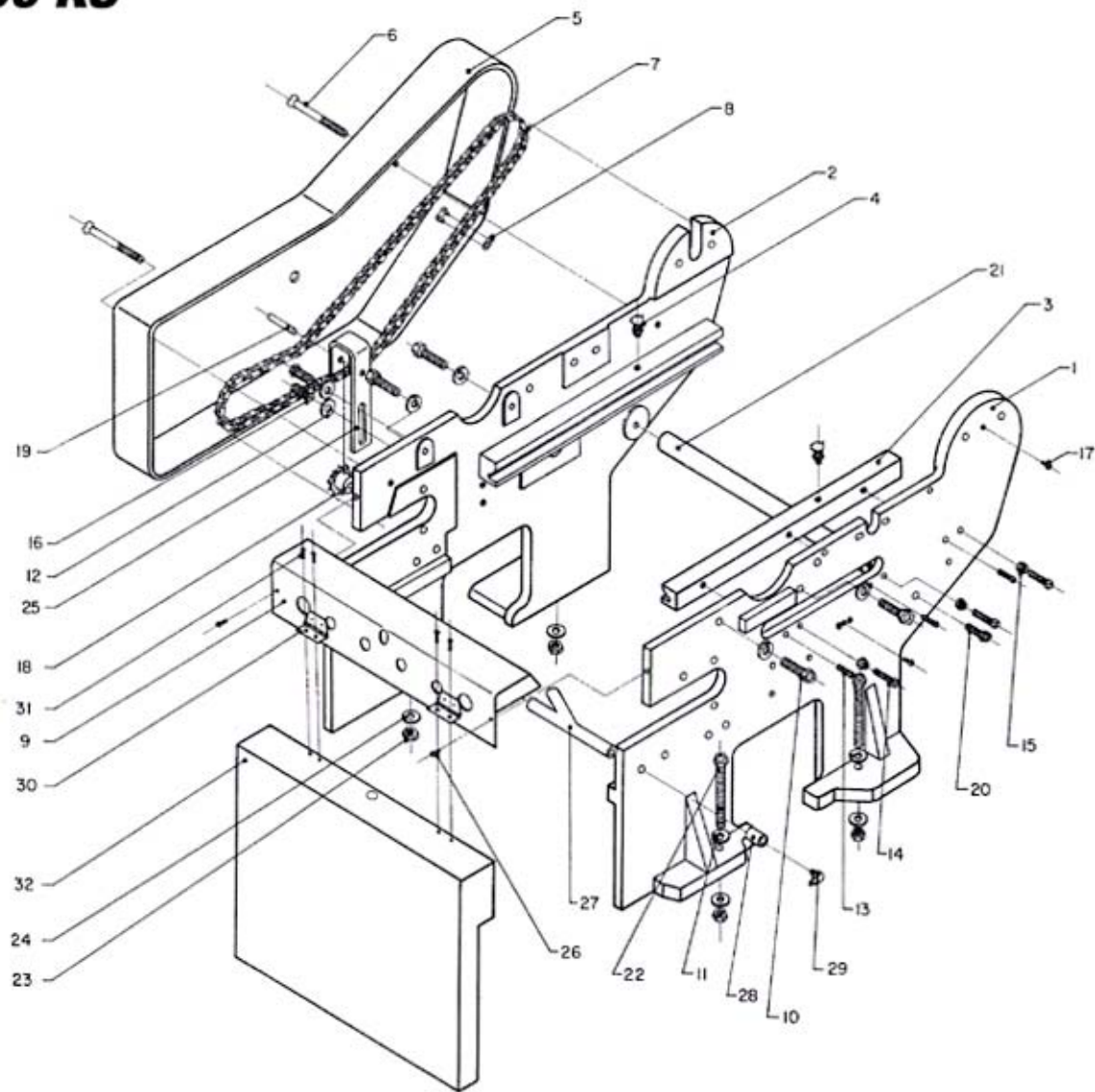
N0.	DESCRIPCION	DIMENSIONES	CODIGO	CANTIDAD
1	FLECHA P/LEVA 100 K	---/---	1140	1 PZA.
2	CHUMACERA CAJA GRANDE 100 K	---/---	217	2 PZAS.
3	BALERO 6205	---/---	047	2 PZAS.
4	CATARINA 15 DIENTES	1/2" X 3/16" X 15/16"	1049	1 PZA.
5	GRACERA 90°	1/8"	374	1 PZA.
6	LEVA CHICA 100 K	---/---	1160	1 PZA.
7	OPRESOR ALLEN	3/8" X 3/8" NC.	481	4 PZAS.
8	TORNILLO CABEZA HEXAGONAL	3/8 X 1.1/4" NC.	790	4PZAS.
9	RONDANA DE PRESION	3/8"	652	4PZAS.

FLECHA LEVA 100 KS



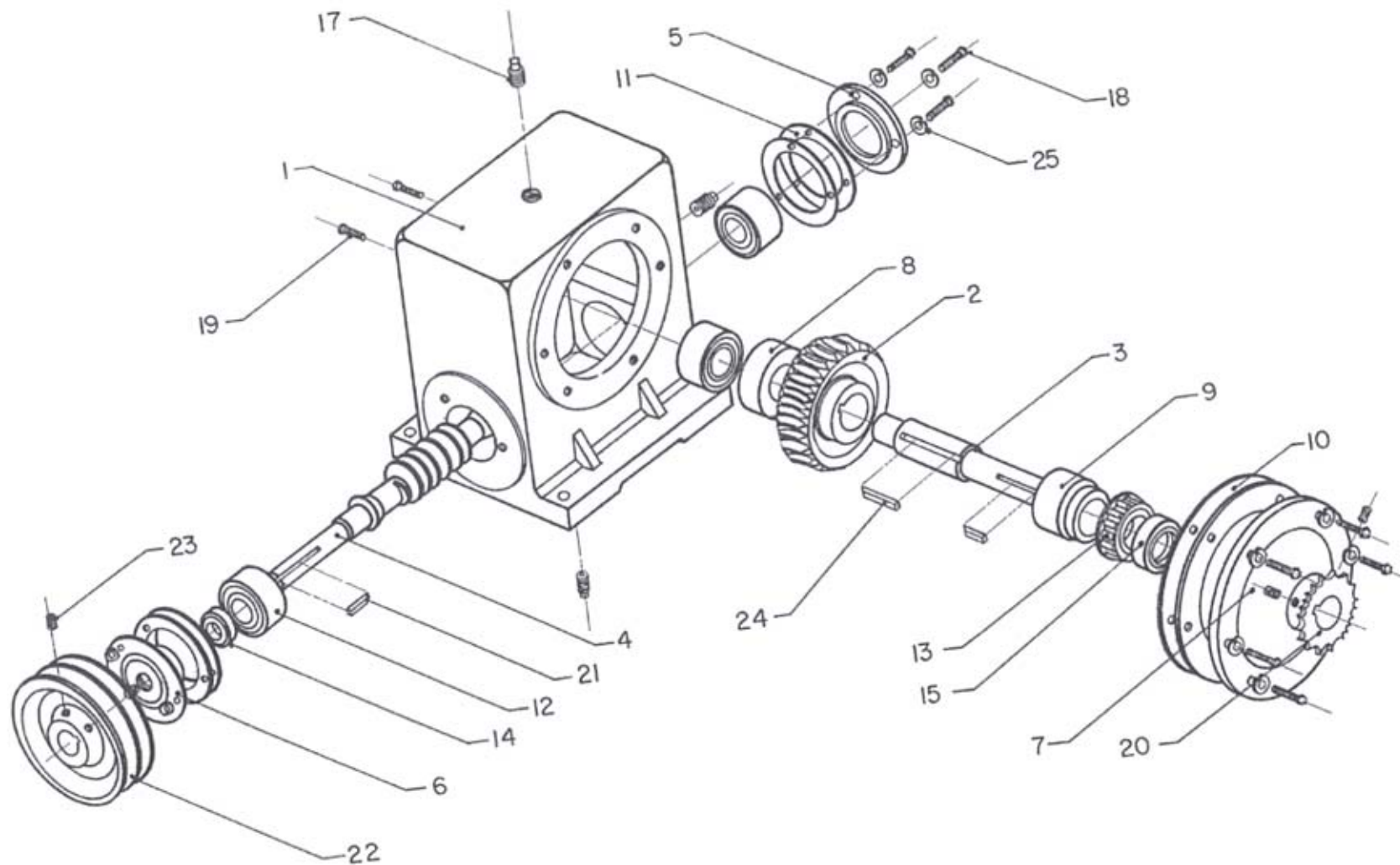
Nº.	DESCRIPCION	DIMENSIONES	CODIGO	CANTIDAD
1	LATERAL DE MESA 100 K	---/---	1157	1 PZA.
2	LATERAL DE COLA 100 K	---/---	1155	1 PZA.
3	COLA DE MILANO 100 K	---/---	233	1 PZA.
4	ACEITERA CON TAPA	1/8"	003	2 PZAS.
5	CUBRECADENA DE ALUMINIO 100 K	---/---	273	1 PZA.
6	TORNILLO CABEZA PLANA	5/16" X 3.1/2" NC.	808	2 PZAS.
7	CADENA	1/2" X 3/16"	147	1.24 mts.
8	CANDADO	1/2" X 3/16"	160	1 PZA.
9	CUBRE ENGRANE DE LAMINA 100 K	---/---	1106	1 PZA.
10	TORNILLO CABEZA HEXAGONAL	1/2" X 1.1/2" NC.	796	4 PZAS.
11	RONDANA DE PRESION	1/2"	653	8 PZAS.
12	RONDANA PLANA	3/8"	664	2 PZAS.
13	TORNILLO CABEZA DE GOTA	1/4" X 1" NC.	769	3 PZAS.
14	OPRESOR CABEZA CUADRADA	5/16" X 1.1/4" NC.	484	3 PZAS.
15	TUERCA HEXAGONAL	5/16" NC.	828	3 PZAS.
16	TORNILLO CABEZA HEXAGONAL	3/8" X 3/4" NC.	788	2 PZAS.
17	GRACERA RECTA	1/4"	371	2 PZAS.
18	CATARINA 11 DIENTES CON BUJE	---/---	174	1 PZA.
19	PERNO PARA CATARINA 11 DIENTES	---/---	S / C	1 PZA.
20	TORNILLO CABEZA HEXAGONAL	3/8" X 1" NC.	789	2 PZAS.
21	SEPARADOR PARA LATERALES 100 K	---/---	696	1 PZA.
22	TORNILLO CABEZA HEXAGONAL	1/2" X 3.1/2" NC.	800	4 PZAS.
23	TUERCA HEXAGONAL	1/2" NC.	830	4 PZAS.
24	RONDANA PLANA	1/2"	665	4 PZAS.
25	TEMPLADOR	---/---	752	1 PZA.
26	TORNILLO CABEZA DE GOTA	3/16" X 1/2" NC.	764	2 PZAS.
27	TUBO GRASOR	---/---	S/C	1 PZA.
28	COPLÉ PARA TUBO GRASOR	---/---	S/C	1 PZA.
29	GRACERA	1/8" X 90°	374	1 PZA.
30	BISAGRA PARA BANDA METALICA	---/---	1029	2 PZAS.
31	PIJA	1/8"	555	4 PZAS.
32	TAPA CUBREPUNTE 100 KS	---/---	2390	1 PZA.

LATERAL 100 KS



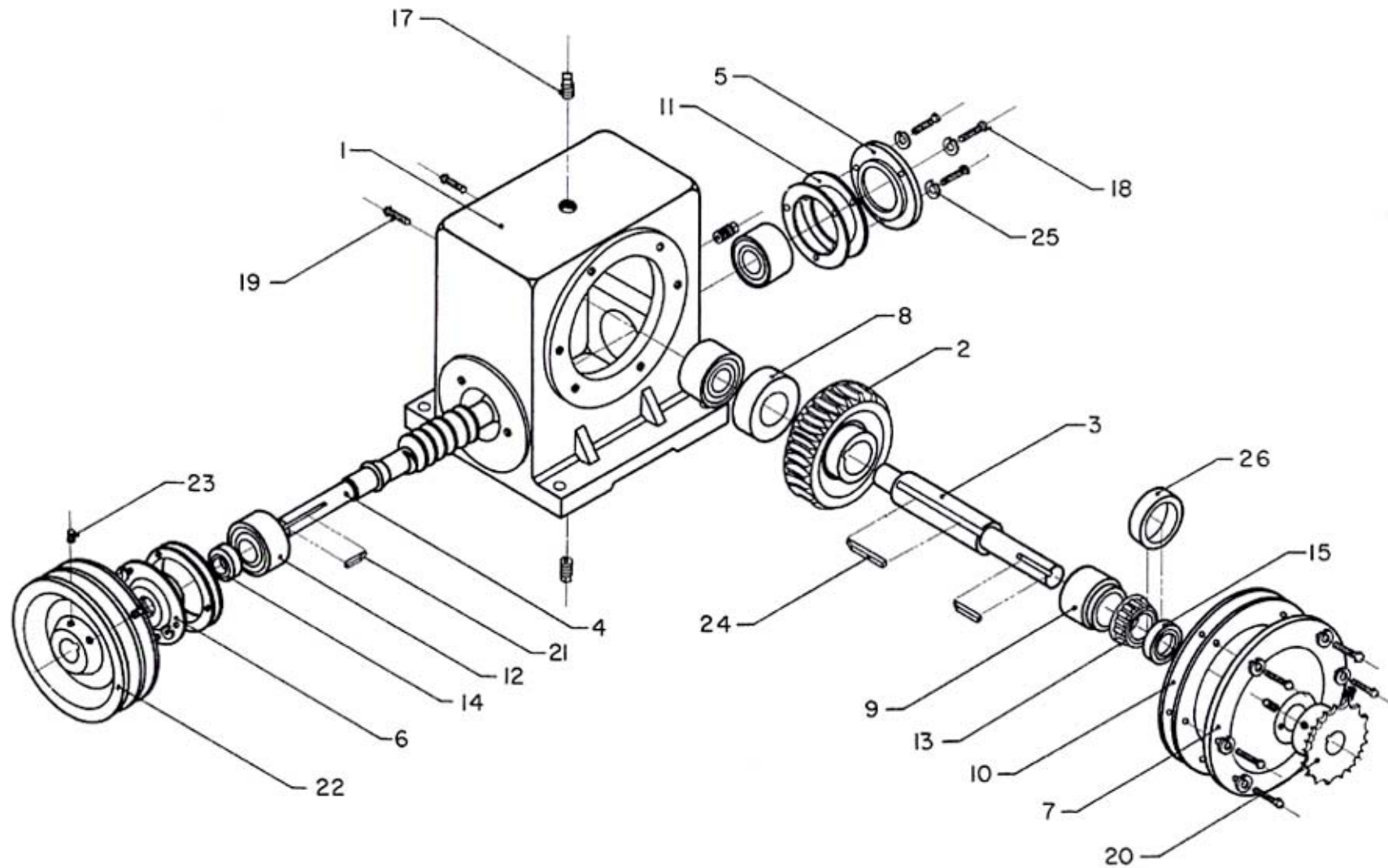
NO.	DESCRIPCION	DIMENSIONES	CODIGO	CANTIDAD
1	CAJA GRANDE PARA REDUCTOR	---/---	153	1 PZA.
2	ENGRANE PARA REDUCTOR REFORZADO	---/---	263	1 PZA.
3	FLECHA PARA REDUCTOR 200 K	---/---	351	1 PZA.
4	SINFIN PARA REDUCTOR GRANDE	---/---	707	1 PZA.
5	TAPA CHICA SIN BARRENO	---/---	732	1 PZA.
6	TAPA CHICA CON BARRENO	---/---	731	1 PZA.
7	TAPA GRANDE PARA REDUCTOR 200 K	---/---	739	1 PZA.
8	SEPARADOR INTERIOR PARA REDUCTOR	2. 11 /16"	692	1 PZA.
9	SEPARADOR EXTERIOR 200 K	1. 5 / 32"	691	1 PZA.
10	EMPAQUE GRANDE PARA REDUCTOR	---/---	306	2 PZAS.
11	EMPAQUE CHICO PARA REDUCTOR	---/---	305	4 PZAS.
12	BALERO 3305	---/---	042	3 PZAS.
13	BALERO CONICO 32305	---/---	059	1 PZA.
14	RETEN 8654	---/---	612	1 PZA.
15	RETEN 13071	---/---	613	1 PZA.
16	ACEITE 250	---/---	005	1.1/2 LTS.
17	TAPON MACHO	3 / 8"	746	3 PZAS.
18	TORNILLO CABEZA HEXAGONAL	5/16" X 1"NC.	782	12 PZAS.
19	TORNILLO CABEZA HEXAGONAL	5/16" X1 / 2"NC.	780	2 PZAS.
20	CATARINA 17 DIENTES	5/8"X3/8"X 1.1/4"	2356	1 PZA.
21	CUÑA	1/4"X 2"	286	2 PZAS.
22	POLEA DOBLE	6. 1/2"	568	1 PZA.
23	OPRESOR ALLEN	3/8"X3/8" NC.	481	4 PZAS.
24	CUÑA	3/8"X 2"	288	1 PZA.
25	RONDANA PRESION	5/16"	651	12 PZAS.

REDUCTOR 100 KS INFERIOR



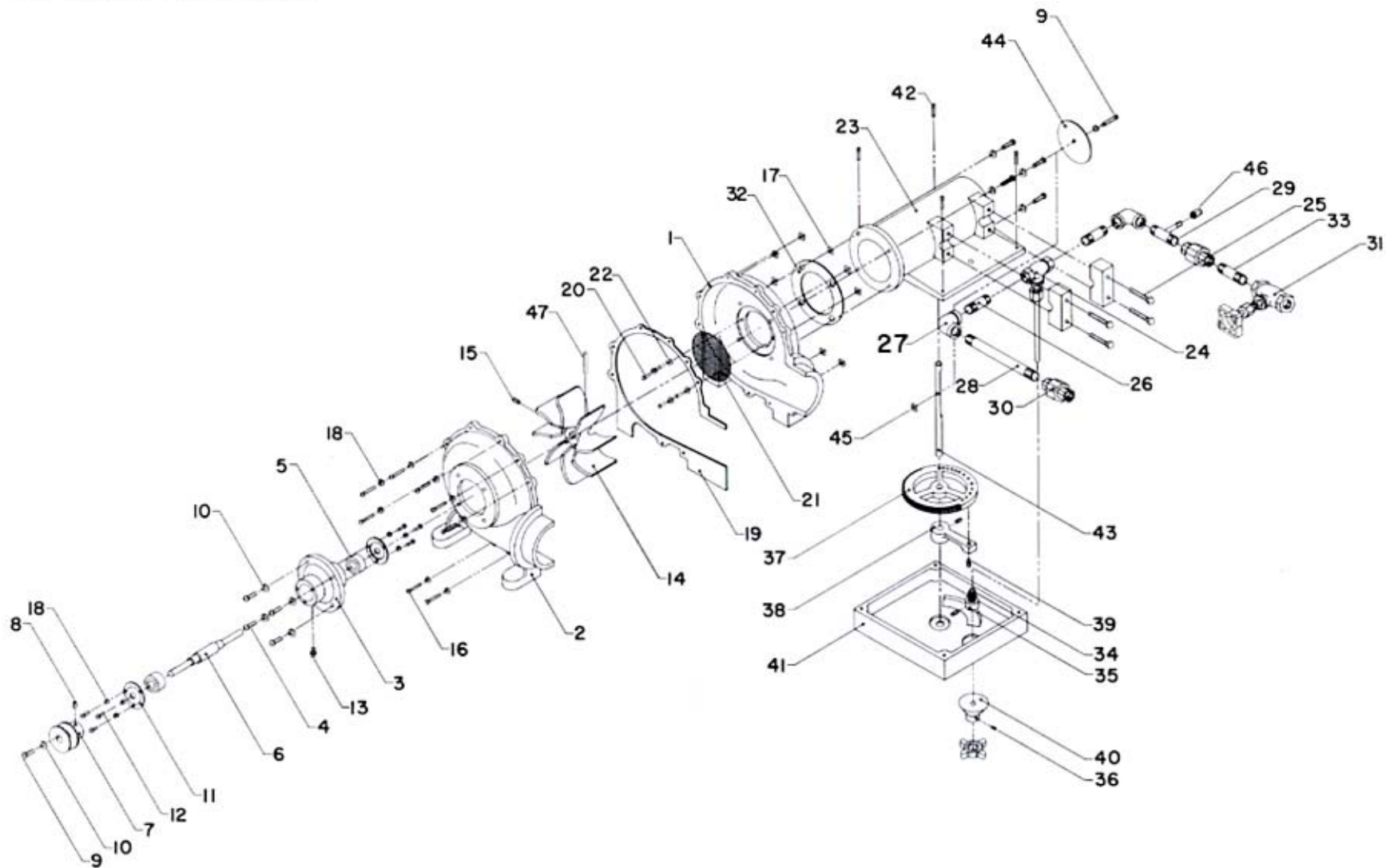
Nº.	DESCRIPCION	DIMENSIONES	CODIGO	CANTIDAD
1	CAJA GRANDE PARA REDUCTOR	---/---	153	1 PZA.
2	ENGRANE REFORZADO	---/---	263	1 PZA.
3	FLECHA PARA REDUCTOR 100 KS	---/---	2372	1 PZA.
4	SINFIN PARA REDUCTOR GRANDE	---/---	707	1 PZA.
5	TAPA CHICA SIN BARRENO	---/---	732	1 PZA.
6	TAPA CHICA CON BARRENO	---/---	731	1 PZA.
7	TAPA GRANDE PARA REDUCTOR 100 K	---/---	738	1 PZA.
8	SEPARADOR INTERIOR PARA REDUCTOR	2" 11/16	692	1 PZA.
9	SEPARADOR EXTERIOR 100 K	1" 15/16"	690	1 PZA.
10	EMPAQUE GRANDE PARA REDUCTOR	---/---	306	2 PZAS.
11	EMPAQUE CHICA PARA REDUCTOR	---/---	305	4 PZAS.
12	BALERO 3305	---/---	042	3 PZAS.
13	BALERO CONICO 15580	---/---	052	1 PZA.
14	RETEN 8654	---/---	612	1 PZA.
15	RETEN 9966	---/---	611	1 PZA.
16	ACEITE 250	---/---	005	1.1/2 LTS.
17	TAPON MACHO	3/8"	746	3 PZAS.
18	TORNILLO CABEZA HEXAGONAL	5/16" X 1" NC.	782	12 PZAS.
19	TORNILLO CABEZA HEXAGONAL	5/16" X 1/2" NC.	780	2 PZAS.
20	CATARINA 20 DIENTES	1/2" X 3/16 X 1"	2358	1 PZA.
21	CUÑA	1/4" X 2"	286	2 PZAS.
22	POLEA DOBLE	6 1/2"	568	1 PZA.
23	OPRESOR ALLEN	3/8" X 3/8" NC	481	4 PZAS.
24	CUÑA	3/8" X 2"	288	1 PZA.
25	RONDANA DE PRESION	5/16"	651	12 PZAS.
26	TAZA No. 15520	---/---	750	1 PZA.

REDUCTOR 100 KS SUPERIOR



NO.	DESCRIPCION	DIMENSIONES	CODIGO	CANTIDAD
1	CORAZA P/VENTILADOR MAQ.	---/---	256	1 PZA.
2	CORAZA P/VENTILADOR S/MAQ.	---/---	256	1 PZA.
3	CENTRO P/VENTILADOR	---/---	1708	1 PZA.
4	TORNILLO CABEZA DE GOTA	1/4" X 3/4"	768	8 PZAS.
5	BALERO 6303	---/---	1704	2 PZAS.
6	FLECHA P/VENTILADOR	---/---	1710	1 PZA.
7	POLEA P/VENTILADOR	---/---	564	1 PZA.
8	OPRESOR ALLEN	3/8" X 3/8" NC.	481	1 PZA.
9	TORNILLO CABEZA DE GOTA	1/4" X 1/2" NC.	767	2 PZAS.
10	RONDANA DE PRESION	1/4"	650	10 PZAS.
11	TAPA CENTRO VENTILADOR	---/---	1712	2 PZAS.
12	TORNILLO CABEZA DE GOTA	3/16" X 1/2" NC.	764	6 PZAS.
13	GRACERA RECTA	1/8"	373	1 PZA.
14	ASPA 8 ALETAS 70 K	---/---	2044	1 PZA.
15	OPRESOR ALLEN	1/4" X 1/2" NC.	480	2 PZAS.
16	TORNILLO CABEZA DE GOTA	3/16" X 1" NC.	766	8 PZAS.
17	TUERCA CUADRADA DE FIERRO	3/16" NC.	824	8 PZAS.
18	RONDANA DE PRESION	3/16"	649	14 PZAS.
19	EMPAQUE PARA VENTILADOR	---/---	170	1 PZA.
20	REMACHE DE ALUMINIO	1/8" X 3/8"	602	4 PZAS.
21	MALLA P/VENTILADOR	---/---	430	1 PZA.
22	RONDANA PLANA	1/8"	660	4 PZAS.
23	TUBO P/VALVULA 100 K	3/8"	986	1 PZA.
24	LLAVE GLOBO VASTAGO LARGO	3/8"	415	1 PZA.
25	TORNILLO CABEZA HEXAGONAL	5/16" X 1.1/2" NC.	784	4 PZAS.
26	NIPLE	3/8" X 2.1/2"	460	2 PZAS.
27	CODO	3/8" X 90	231	2 PZAS.
28	NIPLE	1/8" X 5"	462	1 PZA.
29	"T" PARA MEDIR PRESION 100 K	3/8"	841	1 PZA.
30	TUERCA UNION	3/8"	838	2 PZAS.
31	LLAVE DE GLOBO VASTAGO CORTO	1/2"	416	1 PZA.
32	EMPAQUE	---/---	S/C	1 PZA.
33	NIPLE	3/8" X 2"	459	1 PZA.
34	ENGRANE 16 DIENTES	---/---	315	1 PZA.
35	COLLARIN PARA VALVULA	---/---	241	1 PZA.
36	OPRESOR ALLEN	1/4" X 1/4" NC.	479	2 PZAS.
37	CREMALLERA P/VALVULA	---/---	267	1 PZA.
38	SEGURO BRONCE P/VALVULA	---/---	717	1 PZA.
39	SEGURO PARA VALVULA	1/4" X 1/2"	683	1 PZA.
40	CUADRANTE VALVULA	---/---	270	1 PZA.
41	TAPA PARA VALVULA	---/---	742	1 PZA.
42	TORNILLO CABEZA DE GOTA	3/16" X 3/4" NC.	765	4 PZAS.
43	FLECHA RANURADA	---/---	959	1 PZA.
44	COMPUERTA	---/---	248	1 PZA.
45	TUERCA CUADRADA DE FIERRO	1/4" NC.	825	1 PZA.
46	TAPON CACHUCHA	1/8"	744	1 PZA.
47	PERNO PASADOR P/ASPA	5/32" X 1.1/2"	S/C	1 PZA.

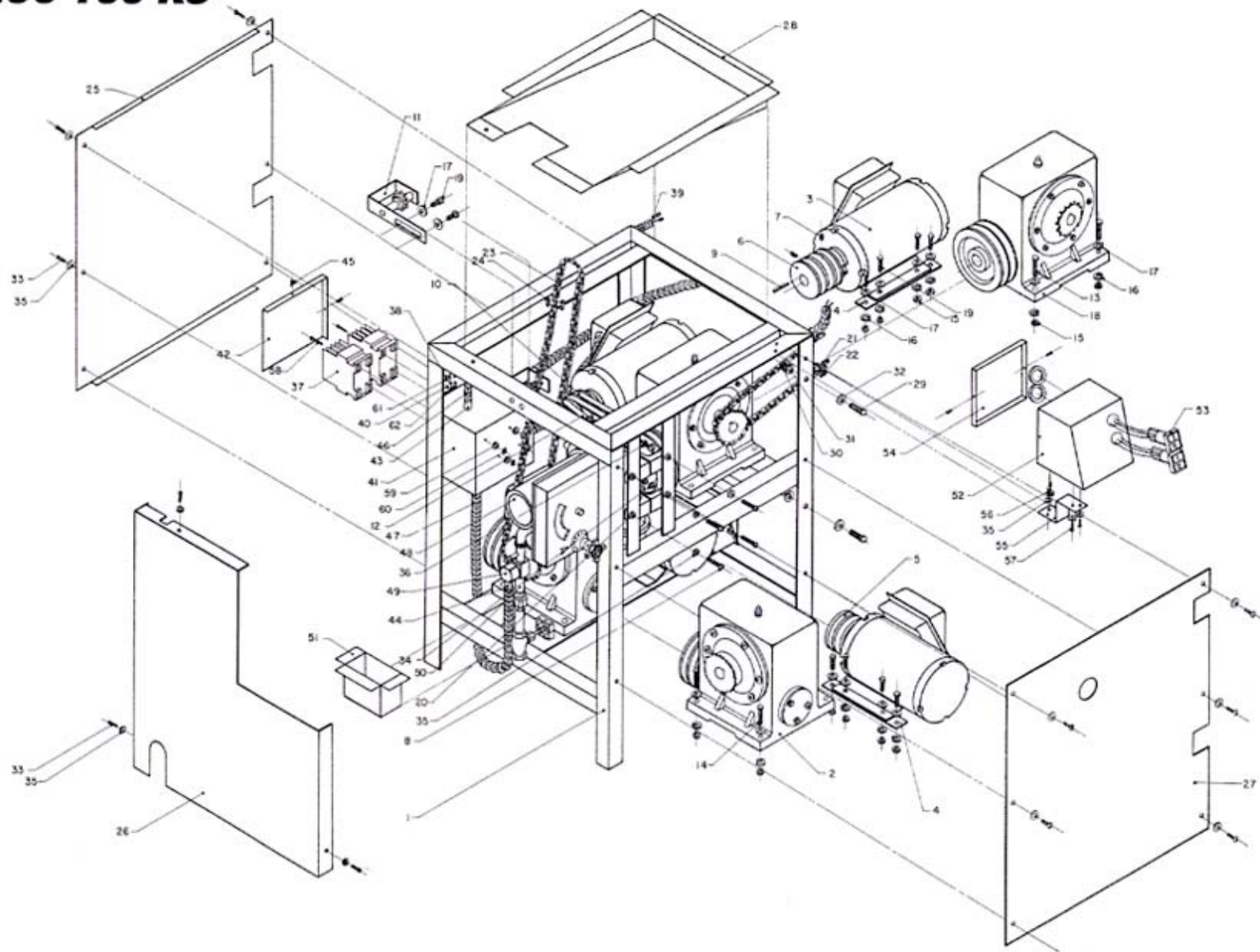
VALVULA 100 KS



Nº.	DESCRIPCION	DIMENSIONES	CODIGO	CANTIDAD
1	BANCO	--/--	S/C	1 PZA.
2	REDUCTOR ARMADO 200 K INFERIOR	--/--	596	1 PZA.
3	MOTOR 2 HP.	--/--	448	2 PZAS.
4	CORREDERA	--/--	265	2 JGOS.
5	POLEA DOBLE	3 7/8"	1181	1 PZA.
6	POLEA TRIPLE	3 7/8"	1177	1 PZA.
7	OPRESOR ALLEN	3/8" X 3/8" NC.	481	4 PZAS.
8	TORNILLO CABEZA DE GOTA	1/4" X 1.1/2"	771	4 PZAS.
9	CUÑA	1/4" X 2"	286	2 PZAS.
10	BANDA DE HULE # B30	--/--	080	4 PZAS.
11	TEMPLADOR ARMADO 100 KS	--/--	2393	1 PZA.
12	BANDA DE HULE # A24	--/--	073	1 PZA.
13	TORNILLO CABEZA HEXAGONAL	3/8" X 1.1/2" NC.	791	4 PZAS.
14	TORNILLO CABEZA HEXAGONAL	3/8" X 1.1/4" NC.	790	4 PZAS.
15	TUERCA HEXAGONAL	3/8" NC.	829	24 PZAS.
16	RONDANA DE PRESION	3/8"	652	24 PZAS.
17	RONDANA PLANA	3/8"	664	50 PZAS.
18	REDUCTOR ARMADO 100 KS SUP.	--/--	2377	1 PZA.
19	TORNILLO CABEZA HEXAGONAL	3/8" X 1" NC.	789	18 PZAS.
20	RONDANA PLANA	5/16"	663	10 PZAS.
21	CADENA	1/2" X 3/16"	147	1.44 mts.
22	CANDADO	1/2" X 3/16"	160	1 PZA.
23	CADENA	5/8" X 3/8"	149	1.63 mts.
24	CANDADO	5/8" X 3/8"	162	1 PZA.
25	TAPA LAT. IZQ. P/BANCO 100 K	--/--	2384	1 PZA.
26	TAPA GDE. TIPO EXPORT. C/RANURA	--/--	2388	1 PZA.
27	TAPA LAT. DER. P/BANCO 100 K	--/--	2382	1 PZA.
28	CHAROLA PARA BANCO 100 KS	--/--	2366	1 PZA.
29	TORNILLO CABEZA HEXAGONAL	1/2" X 1.1/4" NC.	795	4 PZAS.
30	TUERCA HEXAGONAL	1/2" NC.	830	4 PZAS.
31	RONDANA DE PRESION	1/2"	653	4 PZAS.

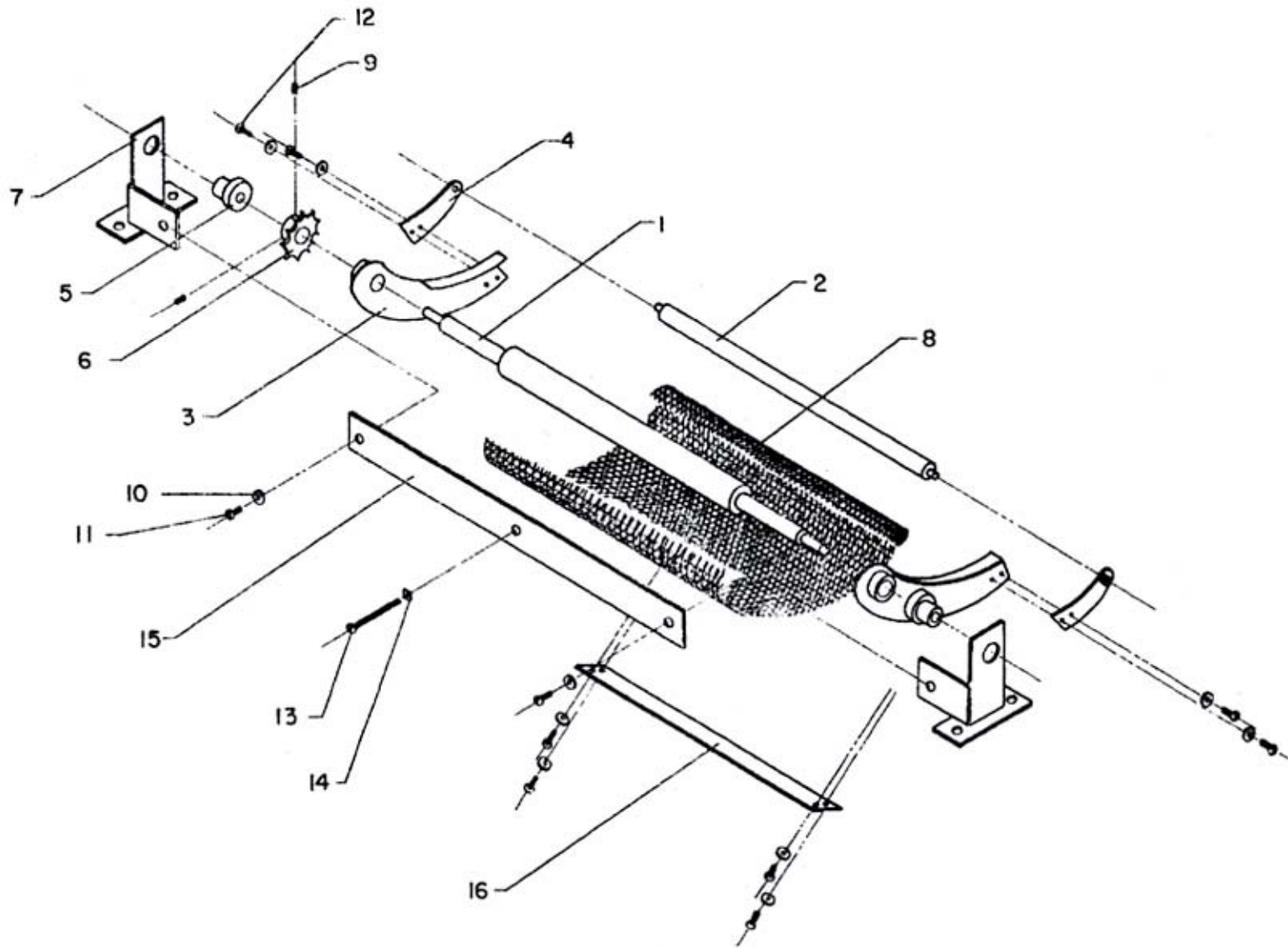
Nº.	DESCRIPCION	DIMENSIONES	CODIGO	CANTIDAD
32	RONDANA PLANA	1/2"	665	4 PZAS.
33	TORNILLO CABEZA DE GOTA	1/4" X 3/4" NC.	768	13 PZAS.
34	RONDANA DE PRESION	1/4"	650	4 PZAS.
35	RONDANA PLANA	1/4"	662	17 PZAS.
36	TUERCA FIERRO CUADRADA	1/4" NC.	825	4 PZAS.
37	CONTACTOR 220 VOLTS TRIFASICO	--/--	1102	2 PZAS.
38	CABLE TW - 14	--/--	1041	5.90 mts.
39	CABLE TW - 18	--/--	1042	11.50 mts.
40	TERMINAL OJILLO	3/16"	2178	9 PZAS.
41	CAJA P/CONEXION DE CONTACTORES 100 K	--/--	2360	1PZA.
42	TAPA P/CAJA DE CONEXION 100 KS	--/--	2396	1 PZA.
43	CONECTOR RECTO	3/8"	1100	2 PZAS.
44	CONECTOR RECTO	1/2"	1101	8 PZAS.
45	PIJA	1/8"	555	4 PZAS.
46	TUBO FLEXIBLE	3/8"	1253	0.78 mts.
47	TUBO FLEXIBLE	1/2"	1254	2.80 mts.
48	VALVULA CARBURADORA 70 K	--/--	2016	1 PZA.
49	VALV. SOLENOIDE ALUM. 220 VOLTS.	3/8"	2394	1 PZA.
50	NIPLE	3/8" X 2"	459	1 PZA.
51	CAJA PARA ACEITE 100 KS	--/--	2364	1 PZA.
52	CAJA P/BOTON DE CONTROL 100 KS	--/--	2362	1 PZA.
53	BOTON DE CONTROL Y PARO 100 KS	--/--	2350	2 PZAS.
54	TAPA P/CAJA DE BOTON 100 KS	--/--	2398	1 PZA.
55	SOPOR. P/CAJA DE CONTROL 100 KS	--/--	S/C	1 PZA.
56	TORNILLO CABEZA HEXAGONAL	1/4" X 1/2" NC.	797	2 PZAS.
57	TORNILLO CABEZA DE GOTA	1/4" X 1/2" NC.	767	4 PZAS.
58	TORNILLO CABEZA DE GOTA	1/8" X 1	763	4 PZAS.
59	RONDANA PLANA	1/8"	660	4 PZAS.
60	TUERCA DE FIERRO CUADRADA	1/8"	823	4 PZAS.
61	TORNILLO CABEZA DE GOTA	3/16" X 1/2" NC.	764	3 PZAS.
62	TUERCA DE FIERRO CUADRADA	3/16" X NC.	824	3 PZAS.

BANCO 100 KS



Nº.	DESCRIPCION	DIMENSIONES	CODIGO	CANTIDAD
1	RODILLO P/DESLIZADOR MEC. 100 K	1.1/4"	1207	1 PZA.
2	RODILLO P/DESLIZADOR MEC. 100 K	1/2"	1205	1 PZA.
3	LATERAL DE BRONCE GRANDE	---/---	1152	2 PZAS.
4	LATERAL DE BRONCE CHICO	---/---	1151	2 PZAS.
5	BUJE DE BCE. P/ DESL. MEC.	---/---	1035	2 PZAS.
6	CATARINA DE II DIENTES	1/2" X 3/16" X 3/4"	1048	1 PZA.
7	SOPORTE P/ DESLIZADOR MECANICO	---/---	1209	2 PZAS.
8	MALLA	28.5cms. X 40cms.	1164	1 PZA.
9	OPRESOR ALLEN	1/4" X 1/4"	479	2 PZAS.
10	RONDANA PLANA	3/16"	661	10 PZAS.
11	TORNILLO CABEZA DE GOTA	3/16" X 1/2"	764	6 PZAS.
12	TORNILLO CABEZA DE GOTA	3/16" X 3/8"	775	4 PZAS.
13	TORNILLO CABEZA DE GOTA	1/4" X 2"	772	1 PZA.
14	TUERCA CUADRADA DE FIERRO	1/4" NC.	825	1 PZA.
15	SOLERA	3/16" X 1" X 17.7/8"	S/C	1 PZA.
16	SOLERA	3/16" X 1.1/2" X 12.3/4"	S/C	1 PZA.

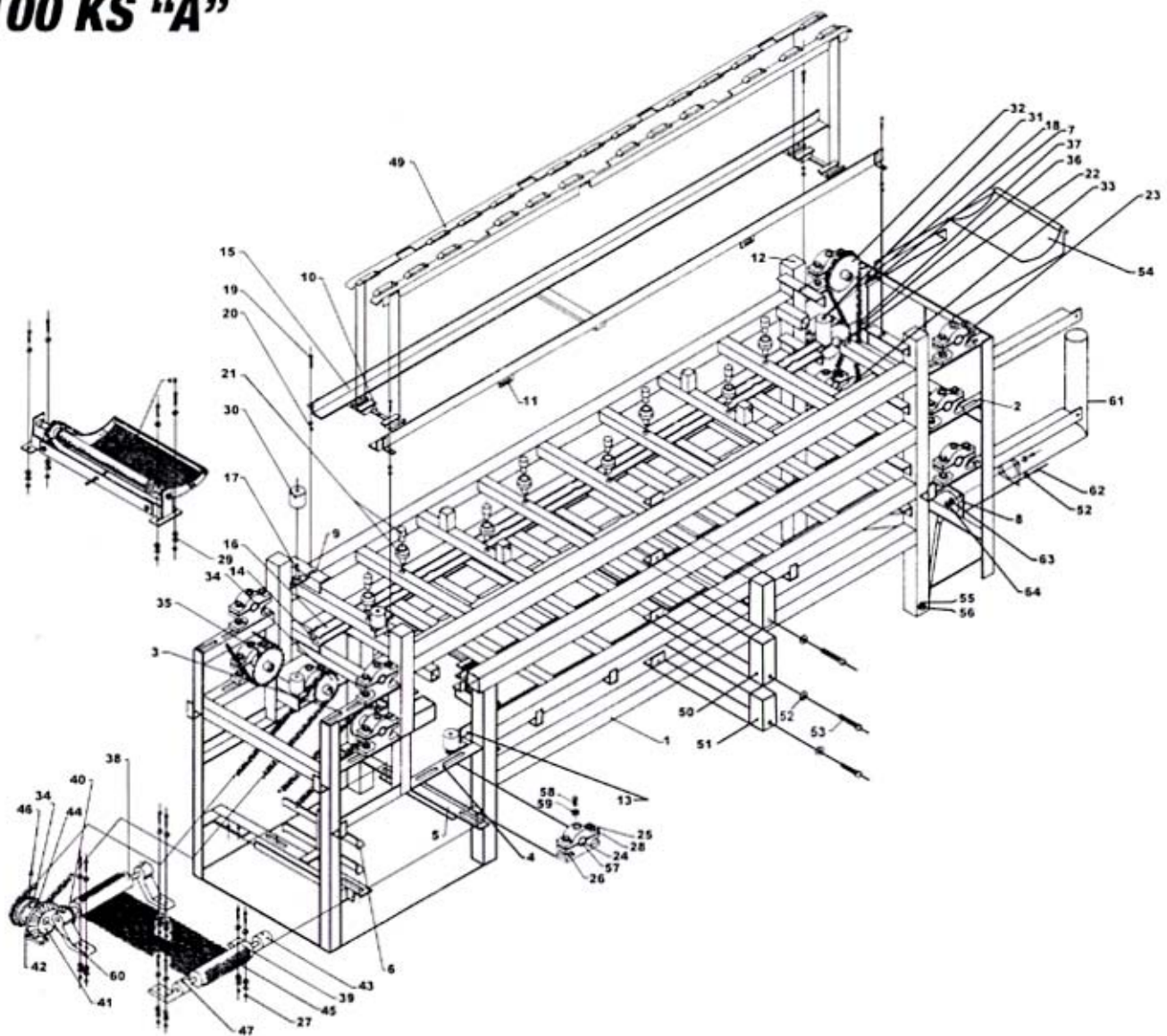
DESLIZADOR MECANICO 100 KS



NO.	DESCRIPCION	DIMENSIONES	CODIGO	CANTIDAD
1	CHASIS	---/---	S/C	1 PZA.
2	ANGULO PORTA CHUMACERA	9 1/4"	1008	6 PZAS
3	ANGULO PORTA CHUMACERA	12 1/4"	1009	4 PZAS
4	SOLERA PARA BANCO	10 1/2"	1214	2 PZAS
5	ANGULO PORTA CHUMACERA	22"	1011	2 PZAS
6	GUIA AVION PARA MALLA	---/---	375	1 JGO.
7	PEINE PARA PORTA DESLIZADOR	---/---	971	2 PZAS
8	CUADRADO PARA CHASIS	---/---	953	1 PZA.
9	ANGULO PORTA CHUMACERA	5 1/2"	1006	16 PZAS.
10	ACCESORIOS PARA RIEL	---/---	1291	3 JGOS.
11	SOLERA TROQUELADA	1/8"X1 1/4"X1 3/4"	1215	12 PZAS
12	CUADRO DE LAMINA	2" X 2"	1047	12 PZAS
13	PORTA RIEL INFERIOR 100 K	---/---	1187	2 PZAS
14	PORTA RIEL CENTRAL 100 K	---/---	1188	1 PZA.
15	PORTA RIEL SUPERIOR 100 K	---/---	1189	1 PZA.
16	SOLERA ONDULADA P/ PORTA RIEL	---/---	S/C	2 PZAS
17	PERNO PARA RODAJA CHICO	---/---	1170	8 PZAS
18	PERNO PARA RODAJA GRANDE	---/---	1171	2 PZAS
19	TORNILLO CABEZA HEXAGONAL	5/16" X 1"	782	16 PZAS.
20	TUERCA HEXAGONAL	5/16"	828	32 PZAS.
21	BOQUILLAS DE LATON P/ QUEMADOR	---/---	1034	29 JGOS.
22	PERNO CONICO	9/16	1172	1 PZA.
23	CHUMACERA AUTOALINIABLE ALTA	---/---	1112	10 PZAS.
24	CHUMACERA AUTOALINIABLE BAJA	---/---	1113	2 PZAS
25	TORNILLO CABEZA HEXAGONAL	3/8" X 1"	789	24 PZAS.
26	TORNILLO CABEZA HEXAGONAL	3/8" X 1 3/4"	787	24 PZAS.
27	TUERCA HEXAGONAL	3/8"	829	48 PZAS.
28	RONDANA DE PRESION	3/8"	652	48 PZAS.
29	RONDANA PLANA	3/8"	664	96 PZAS.
30	RODAJA CHICA	---/---	1192	8 PZAS.
31	RODAJA GRANDE	---/---	1193	2 PZAS.
32	CATARINA DE 30 DIENTES	---/---	1056	4 PZAS

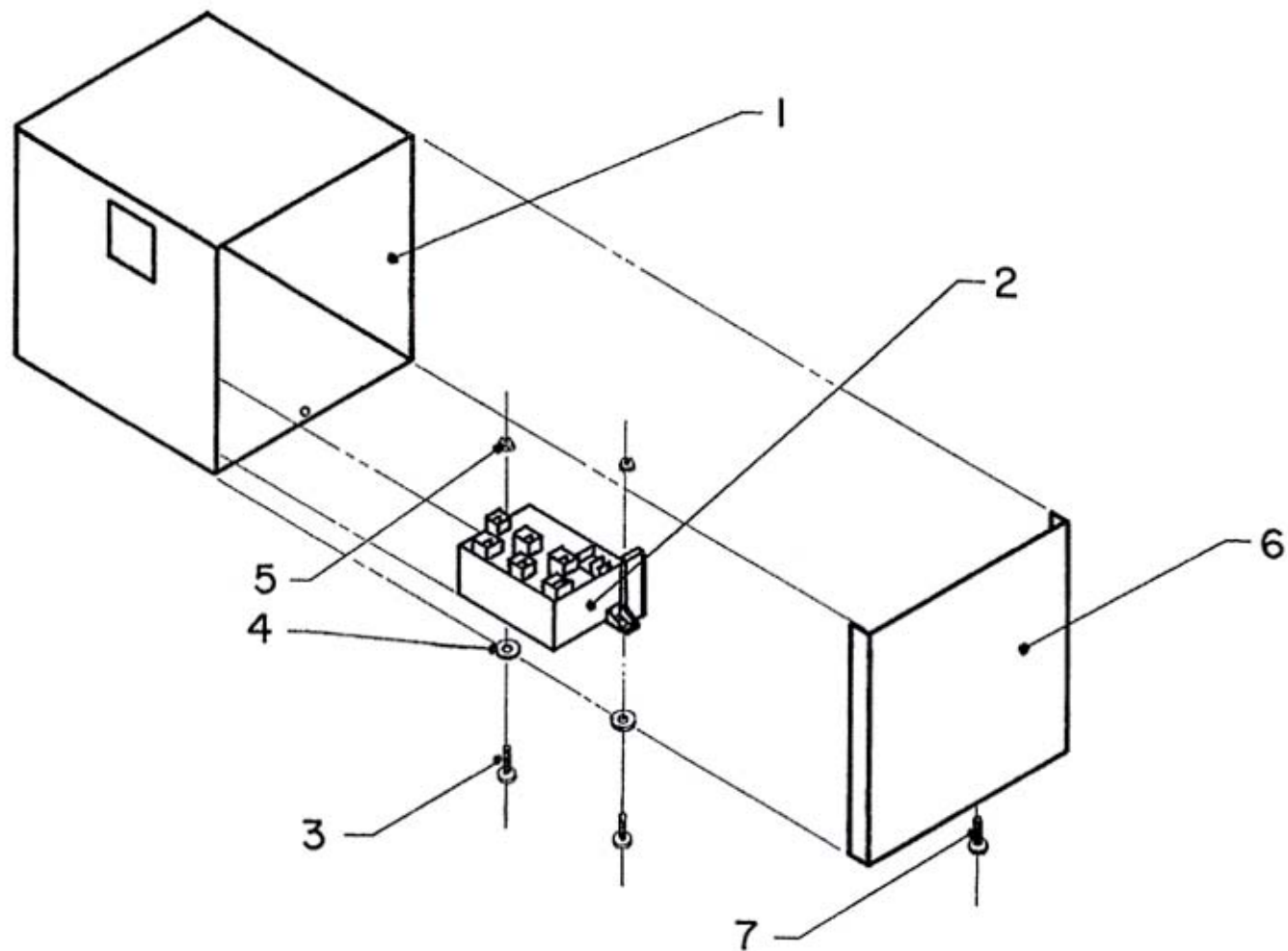
NO.	DESCRIPCION	DIMENSIONES	CODIGO	CANTIDAD
33	CATARINA DE 30 DIENTES DOBLE	1/2" X 3/16"	200	1 PZA.
34	CATARINA DE 18 DIENTES	1/2" X 3/16" X 15/16	185	2 PZAS.
35	OPRESOR CABEZA CUADRADA	3/8" X 3/4"	485	10 PZAS.
36	CADENA	1/2" X 3/16"	147	5 15mts.
37	CANDADO	1/2" X 3/6"	160	4 PZAS.
38	RODILLO DE LAMINA CON PERNO	---/---	633	1 PZA.
39	RODILLO DE LAMINA SIN PERNO	---/---	634	1 PZA.
40	PINON DE 9 DIENTES DE Fe. Co.	---/---	560	1 PZA.
41	CORONA DE 18 DIENTES DE Fe. Co.	---/---	261	1 PZA.
42	CHUMACERA DE BRONCE SOLA	---/---	226	1 PZA.
43	CHUMACERA DE 45 STD.	---/---	221	4 PZAS.
44	GRACERA RECTA	1/8"	373	3 PZAS.
45	MALLA CON PASADOR	10"	418	1 PZA.
46	OPRESOR ALLEN	3/8" X 3/8"	481	5 PZAS.
47	GRACERA LARGA	1/8" X 90°	1150	14 PZAS.
48	DESILIZADOR DE MALLA MECANICO	---/---	1119	1 PZA.
49	RIEL DE FIERRO STD.	---/---	1204	3 PZAS.
50	SEPARADOR ALTO PARA CHASIS	---/---	S/C	4 PZAS.
51	SEPARADOR BAJO PARA CHASIS	---/---	S/C	2 PZAS.
52	RONDANA PLANA	1/4"	662	10 PZAS.
53	TORNILLO CABEZA HEXAGONAL	1/4" X 2 1/2"	777	6 PZAS.
54	DESILIZADOR DE LAMINA 100 K	---/---	301	1 PZA.
55	COPLÉ	3/8"	253	2 PZAS.
56	TAPON MACHO	3/8"	746	2 PZAS.
57	ROTULA ESTEREO CARBON	---/---	1203	12 PZAS.
58	TORNILLO CABEZA HEXAGONAL	3/8" X 1/2"	794	12 PZAS.
59	RONDANA PARA ROTULA	3/8"	668	12 PZAS.
60	PERNO P/ CHUMACERA DE BRONCE	---/---	541	1 PZA.
61	CONDUCTO DE GAS 100 K	---/---	250	1 PZA.
62	TORNILLO CABEZA DE GOTÁ	1/4" ø X 3/4"	768	4 PZAS.
63	RONDANA DE PRESION	1/4" ø	650	4 PZAS.
64	TUERCA DE FIERRO CUADRADA	1/4" ø	825	4 PZAS.

CHASIS 100 KS "A"



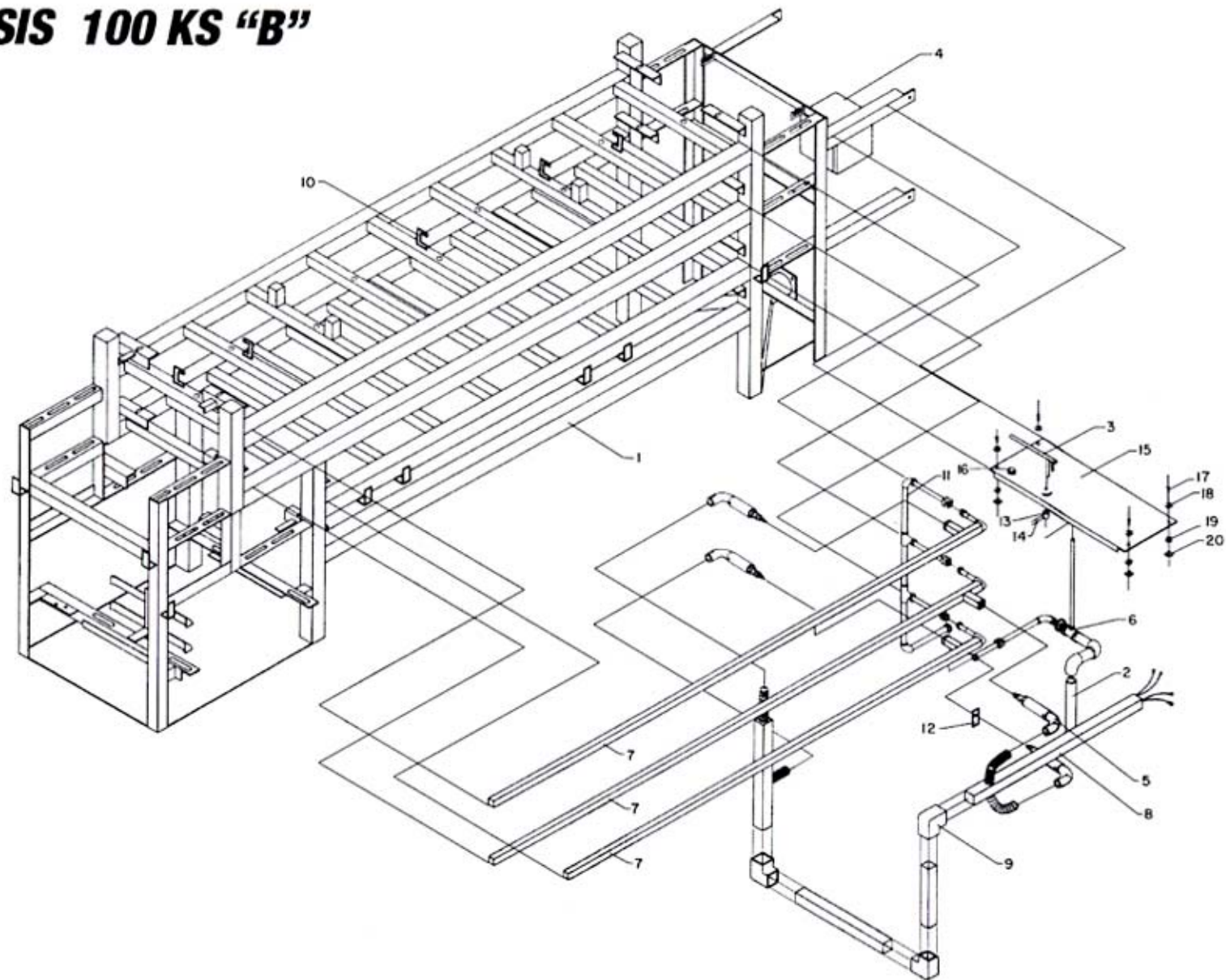
Nº.	DESCRIPCION	DIMENSIONES	CODIGO	CANTIDAD
1	CAJA 100 K	---/---	1747	1 PZA.
2	MODULO DE IGNICION 220 VOLTS.	---/---	1718	1 PZA.
3	TORNILLO CABEZA DE GOTA	3/16" X 1/2"	764	2 PZAS.
4	RONDANA PLANA	3/16"	661	2 PZAS.
5	TUERCA DE FIERRO CUADRADA	3/16"	824	2 PZAS.
6	TAPA P / CAJA DE CONEXIONES		1750	1 PZA.
7	TORNILLO CABEZA DE GOTA	3/16" X 3/8"	775	1 PZA.

CAJA DE ENCENDIDO 100 KS



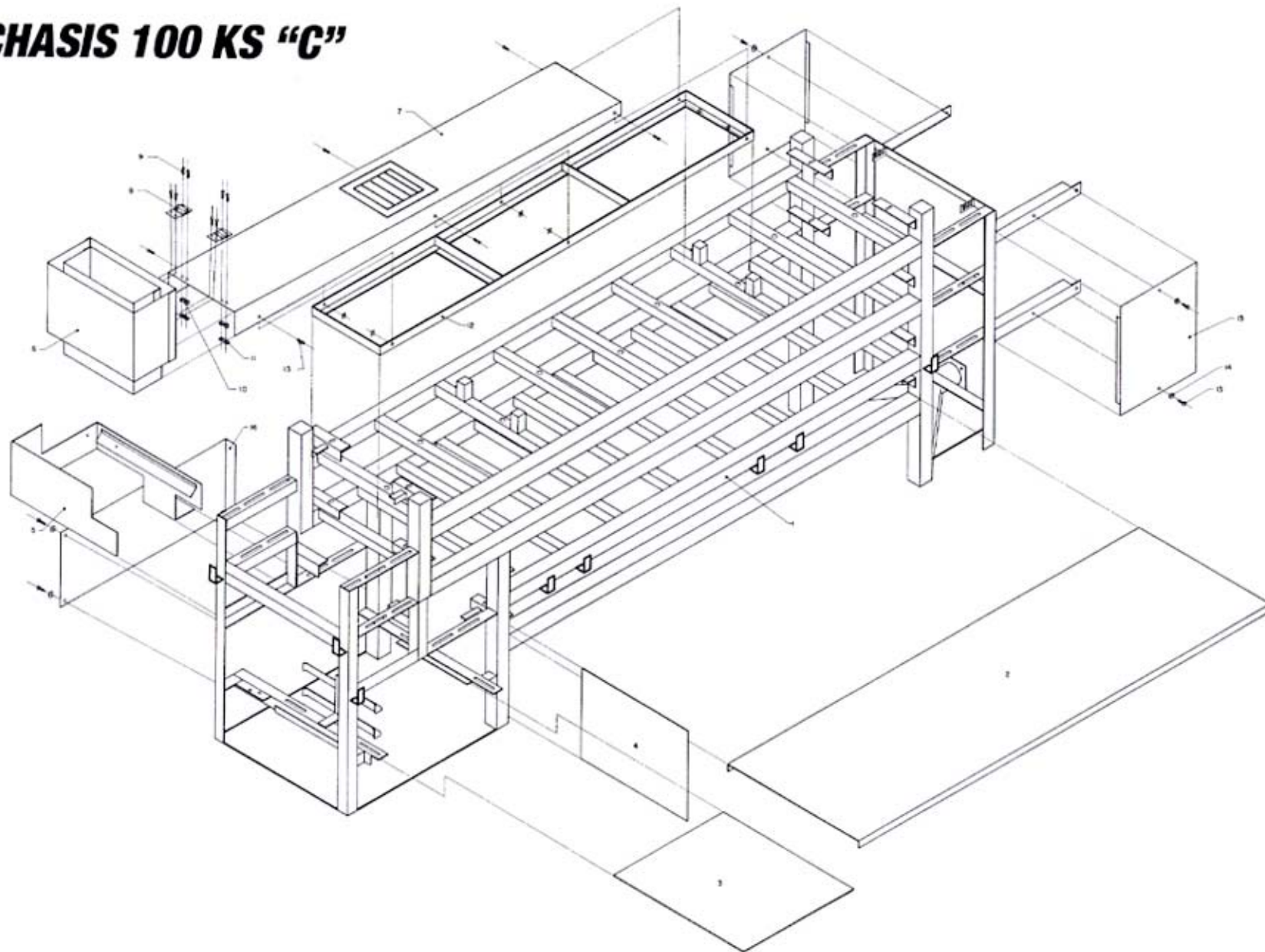
Nº.	DESCRIPCION	DIMENSIONES	CODIGO	CANTIDAD
1	CHASIS	---/---	S / C	1 PZA.
2	NIPLE CORTADO 100 K	1" X 9"	1791	1 PZA.
3	PALANCA PARA LLAVE MACHO	---/---	1738	1 PZA.
4	CAJA DE CONEXION ARM. 100 K	---/---	1754	1 PZA.
5	BUJIA No.12 ARM. C/CODO CONECTOR	---/---	1752	4 PZAS.
6	LLAVE MACHO ARM. C/PERNO 100 K	---/---	1756	1 PZA.
7	PILOTO ARMADO 100 K	---/---	1758	1 JGO.
8	TUBO ARMADO C/CONEXION 100 K	---/---	1760	1 PZA.
9	CODO DE ALUMINIO	---/---	229	3 ZAS.
10	SOPORTE PARA PILOTO	---/---	1764	16 PZAS.
11	TUBERIA LATERAL DE 1/2" ARM.100 K	---/---	1766	1 PZA.
12	SOPORTE PARA BUJIA	---/---	1768	1 PZA.
13	COPE P/VARILLA DE LLAVE	---/---	1770	1 PZA.
14	OPRESOR ALLEN	1/4" X 1/4"	479	2 PZAS.
15	TAPA P/MODULO ARM. 100 K	---/---	1776	1 PZA.
16	BOTON REFORZADO P/MARCHA	---/---	1703	1 PZA.
17	TORNILLO CABEZA DE GOTA	1/4" X 3/4"	768	4 PZAS.
18	RONDANA PLANA	1/4"	662	4 PZAS.
19	RONDANA DE PRESION	1/4"	650	4 PZAS.
20	TUERCA CUADRADA DE FIERRO	1/4"	825	4 PZAS.

CHASIS 100 KS "B"



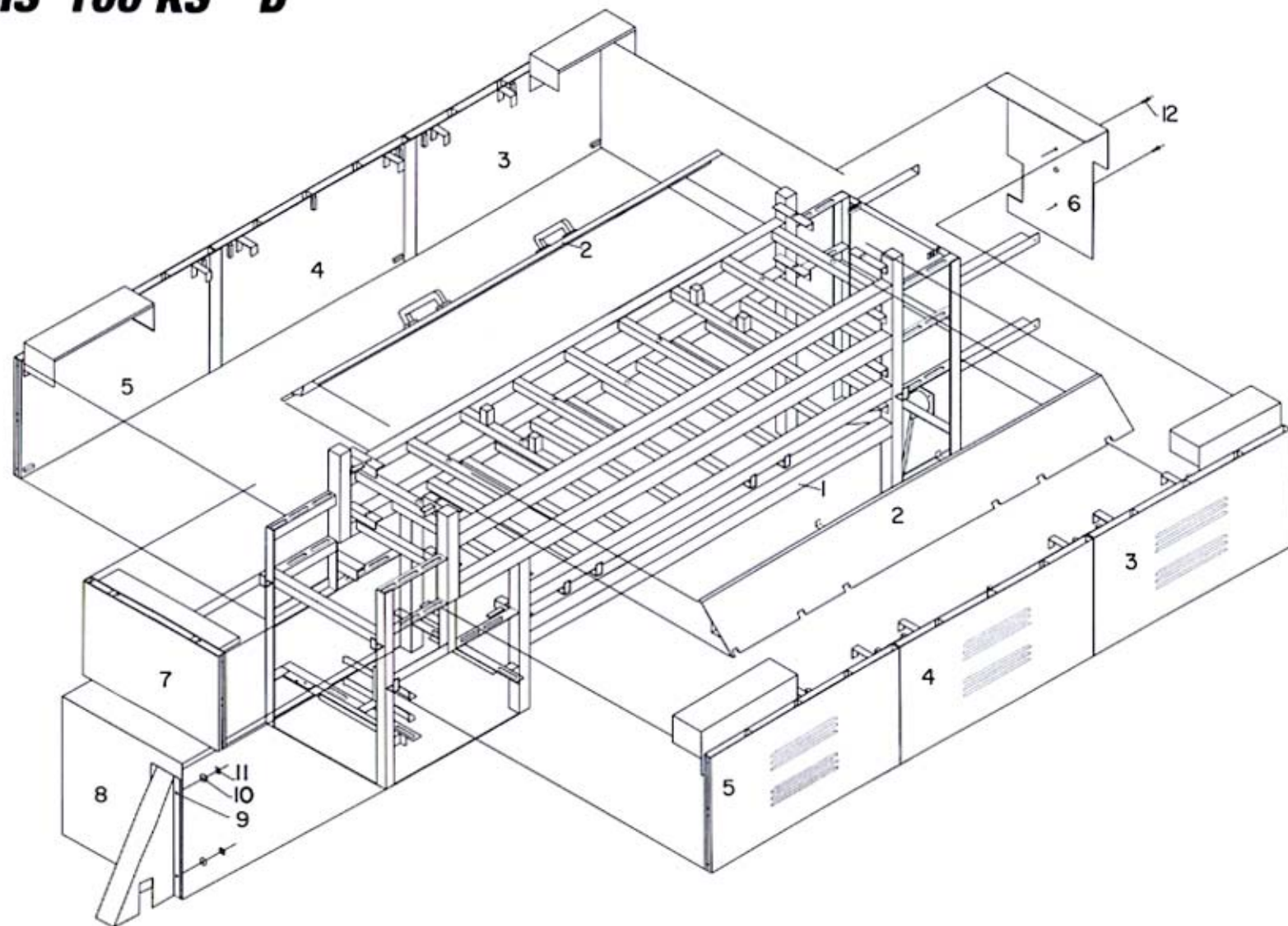
Nº.	DESCRIPCION	DIMENSIONES	CODIGO	CANTIDAD
1	CHASIS	---/---	S / C	1 PZA.
2	TAPA INFERIOR 100 K	---/---	1772	1 PZA.
3	CHAROLA P/TRANS. BAJO 100 K	---/---	1082	1 PZA.
4	TAPA INFERIOR JUNTO TRANS. 100 K	---/---	1228	1 PZA.
5	LAMINA P/TRANS. CHICO 100 K	---/---	389	1 JGO.
6	CHIMENEA SUPERIOR 100 K S	---/---	2368	1 PZA.
7	TUNEL SUPERIOR 100 K	---/---	1730	1 PZA.
8	BISAGRA 130 K	---/---	1682	2 PZAS.
9	TORNILLO CABEZA DE GOTA	1/4" X 3/4"	768	8 PZAS.
10	RONDANA DE PRESION	1 / 4"	650	8 PZAS.
11	TUERCA DE FIERRO CUADRADA	1 / 4"	825	14 PZAS.
12	BASTIDOR	---/---	S / C	1 PZA.
13	TORNILLO CABEZA DE GOTA	1/4" X 1/2"	767	13 PZAS.
14	RONDANA PLANA	1 / 4"	662	7 PZAS.
15	TAPA LAT.P/CHASIS JUNTO CAB. 100KS	---/---	2386	2 PZAS.
16	TAPA INF. DELANTERA DER. P/CHASIS	---/---	2392	1 PZA.
17	TUNEL SUPERIOR ARMADO 100 K S	---/---	2399	1 PZA.

CHASIS 100 KS "C"



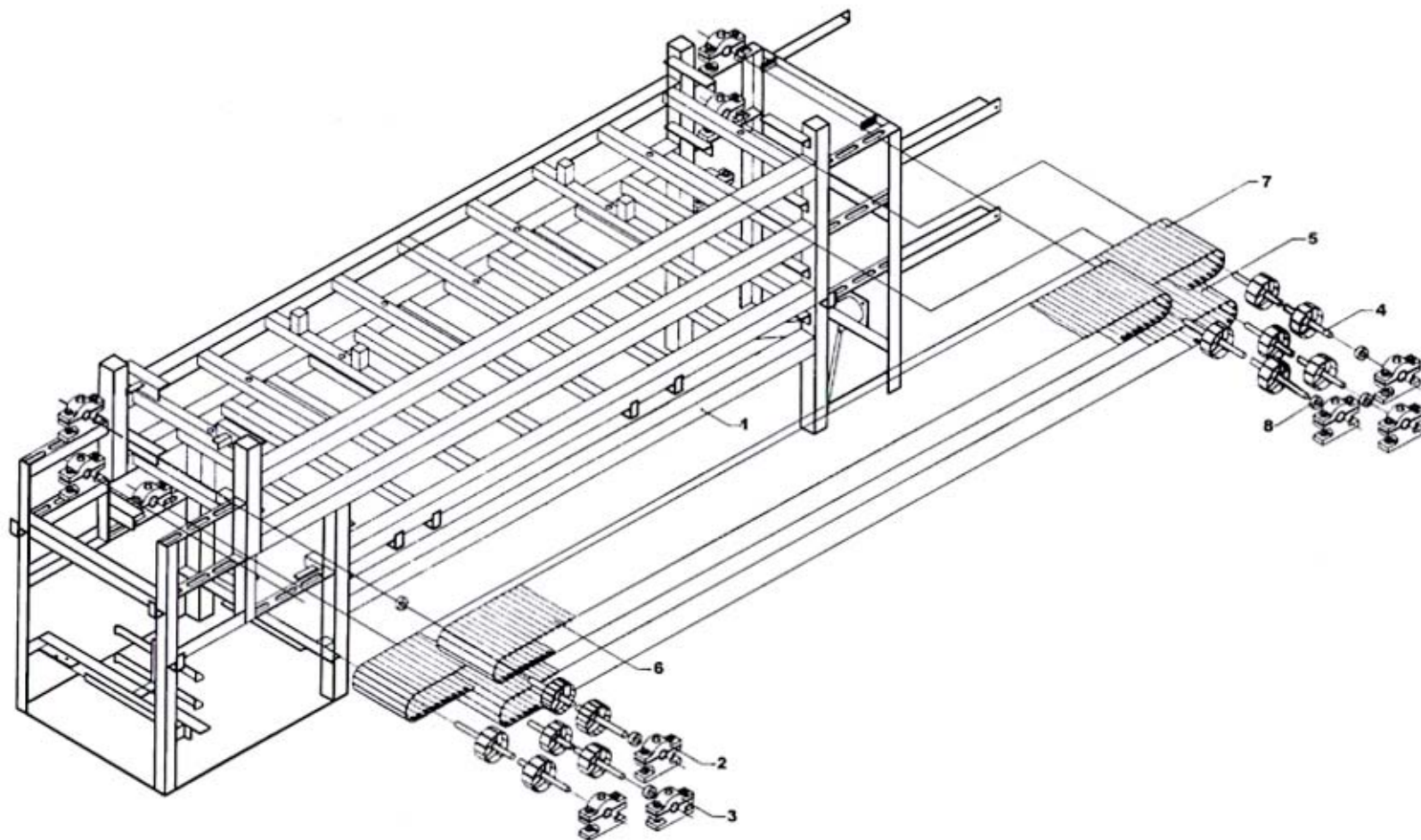
Nº.	DESCRIPCION	DIMENSIONES	CODIGO	CANTIDAD
1	CHASIS	---/---	S / C	1 PZA.
2	TAPA SUPERIOR 100K ARMADA	---/---	1796	1 PZA.
3	TAPA LATERAL No. 1 IZQ. Y DER. ARM.	---/---	1778	2 PZAS.
4	TAPA LATERAL No. 2 IZQ. Y DER. ARM.	---/---	1780	2 PZAS.
5	TAPA LATERAL No. 3 IZQ. Y DER. ARM.	---/---	1782	2 PZAS.
6	TAPA JUNTO CABEZA 70 K	---/---	1950	1 PZA.
7	TAPA FRENTE ARMADO 100 K	---/---	1739	1 PZA.
8	TAPA FRENTE CUBRECADENA ARM.	---/---	1728	1 PZA.
9	TORNILLO CABEZA DE GOTA	1/4" X 3/4"	768	4 PZAS.
10	RONDANA PLANA	1 / 4" Ø	662	4 PZAS.
11	TUERCA CUADRADA DE FIERRO	1 / 4" Ø	825	4 PZAS.
12	TORNILLO CABEZA DE GOTA	1/4" Ø X 1/2"	767	2 PZAS.

CHASIS 100 KS "D"



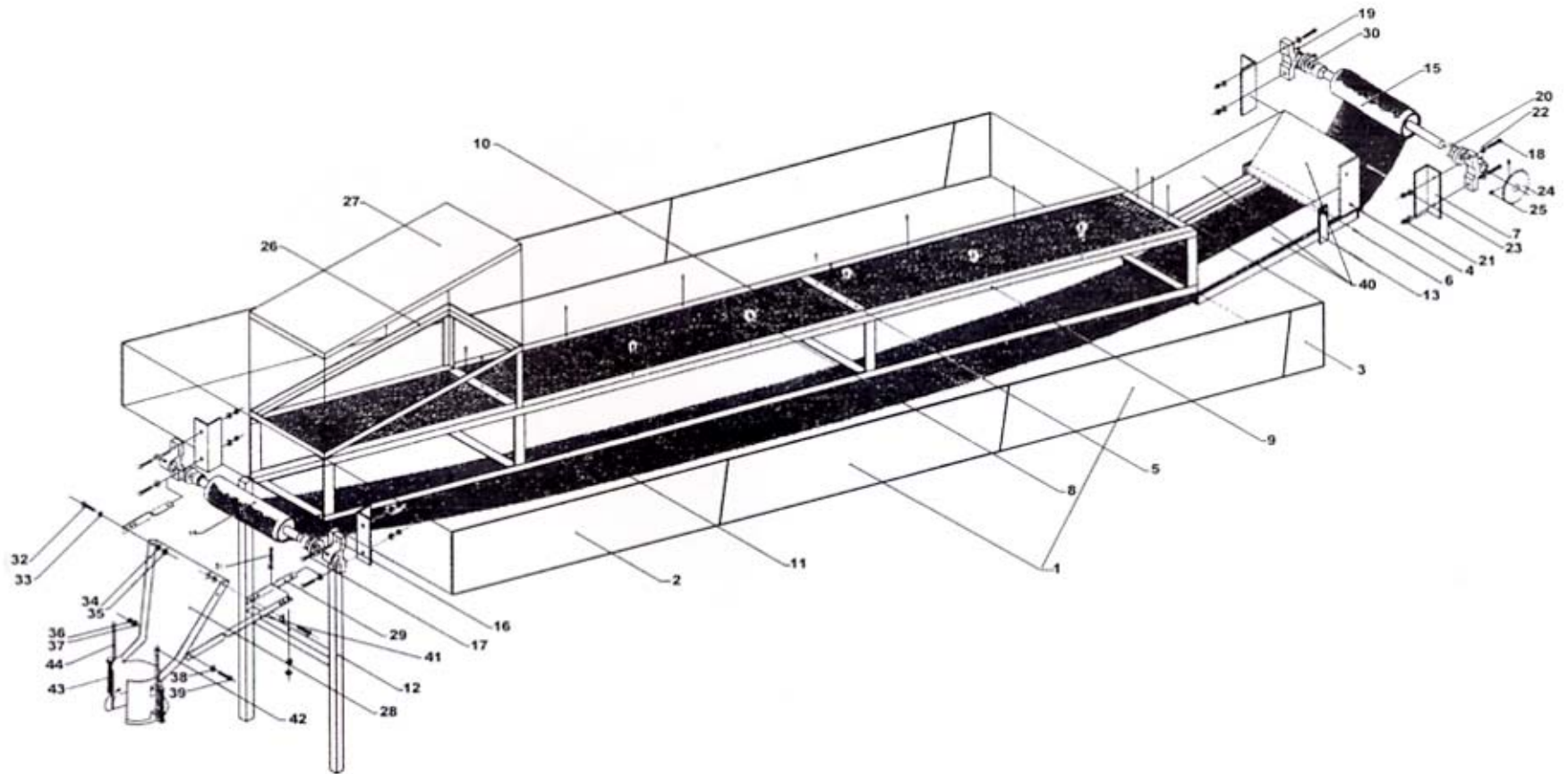
Nº.	DESCRIPCION	DIMENSIONES	CODIGO	CANTIDAD
1	CHASIS	---/---	S / C	1 PZA.
2	CHUM. AUTOALINEABLE ALTA	---/---	1112	10 PZAS.
3	CHUM. AUTOALINEABLE BAJA	---/---	1113	2 PZAS.
4	RODILLO CABEZAL 100 K	---/---	1194	6 PZAS.
5	TRANSP. ARTIC. TI 092	---/---	1266	1 PZA.
6	TRANSP. ARTIC. TI 102 CON TEFLON	---/---	2420	1 PZA.
7	TRANSP. ARTIC. TI 103	---/---	1268	1 PZA.
8	COLLARIN SEPARADOR DE CABEZAL	---/---	1099	6 PZAS.

CHASIS 100 KS "E"



Nº.	DESCRIPCION	DIMENSIONES	CODIGO	CANTIDAD
1	LAMINA RECTA LATERAL	---/---	391	4 PZAS.
2	LAMINA DIAGONAL LAT. P/ENF.	---/---	392	2 PZAS.
3	COMPLEMENTO DIAGONAL P/ENFRIADOR	---/---	1116	2 PZAS.
4	PLACA	3"X6"	S/C	1 PZA.
5	SOLERA	1/8" X 1" X 8 5/8"	S/C	6 PZAS.
6	FLECHA MAQUINADA CORTA 100 K	15/16"	956	1 PZA.
7	ANGULO PORTA CHUMACERA	5 3/4"	13	4 PZAS.
8	REMACHE DE ALUMINIO	3/16" X 1/2"	603	17 PZAS.
9	ANGULO	1/8" X 70 1/2"	S/C	4 PZAS.
10	MALLA S/PASADOR	10"	419	2.15 mts
11	MALLA C/PASADOR	10"	418	7.80 mts
12	PATAS P/ACOMODADOR DE TORTILLAS	---/---	500	1 PZA.
13	SOLERA	1/4" X 1" X 2"	S/C	2 PZAS.
14	RODILLO DE LAMINA SIN PERNO 100 K	---/---	631	1 PZA.
15	RODILLO DE LAMINA CON PERNO 100 K	---/---	632	1 PZA.
16	CHUMACERA PARA ENFRIADOR	---/---	222	4 PZAS.
17	TORNILLO CABEZA HEXAGONAL	3/8" X 2 1/2" NC	793	4 PZAS.
18	TORNILLO CABEZA HEXAGONAL	3/8" X 1 1/2" NC	791	4 PZAS.
19	GRACERA RECTA	1/8"	373	4 PZAS.
20	SEPARADOR TUBO	---/---	S/C	4 PZAS.
21	TUERCA HEXAGONAL	3/8" NC	829	8 PZAS.
22	RONDANA DE PRESION	3/8"	652	8 PZAS.
23	RONDANA PLANA	5/16"	663	16 PZAS.
24	CATARINA 30 DIENTES	1/2" X 3/16" X 3/4"	1057	1 PZA.
25	OPRESOR ALLEN	3/8" X 3/8"	481	2 PZAS.
26	MESA P/ENFRIADOR	---/---	S/C	1 PZA.
27	CUBIERTA DE ACERO INOX.	---/---	269	1 PZA.
28	ACOMODADOR	---/---	008	2 PZAS.
29	TIRANTE CORTO P/ACOMODADOR	---/---	753	2 PZAS.
30	RONDANA	3/4"	667	8 PZAS.
31	TORNILLO CABEZA DE GOTA	1/4" X 2"	772	1 PZA.
32	TORNILLO CABEZA DE GOTA	1/4" X 3/4	768	2 PZAS.
33	RONDANA PLANA	1/4"	662	3 PZAS.
34	RONDANA DE PRESION	1/4"	650	3 PZAS.
35	TUERCA CUADRADA	1/4" NC	825	3 PZAS.
36	TUERCA HEXAGONAL	5/16" NC	828	1 PZA.
37	RONDANA DE PRESION	5/16"	651	1 PZA.
38	RONDANA PLANA	5/16"	663	1 PZA.
39	TORNILLO CABEZA HEXAGONAL	5/16" X 1"	779	1 PZA.
40	JGO. DE LAMINAS P/ENFRIADOR 100 K	---/---	966	3 PZAS.
41	TIRANTE LARGO P/ACOMODADOR	---/---	754	1 PZA.
42	GOMA CHICA P/ACOMODADOR	---/---	364	2 PZAS.
43	RESORTE P/COMODADOR	---/---	608	2 PZAS.
44	VARILLA CROMADA	---/---	S/C	2 PZAS.

ENFRIADOR 100 KS





CELORIO MR.

MAQUINAS TORTILLADORAS



CELORIO MR.

MAQUINAS TORTILLADORAS

PRECISION AUTOMATICA ESPECIALIZADA S.A DE C.V. CALZ. SAN ESTEBAN No. 63, COL. LAZARO CARDENAS NAUCALPAN, EDO. DE MEXICO C.P. 53560
VENTAS: 55-76-20-22 • 55-76-62-33 • 55-76-60-76 • 55-76-64-87 • FAX: 55-76-39-51