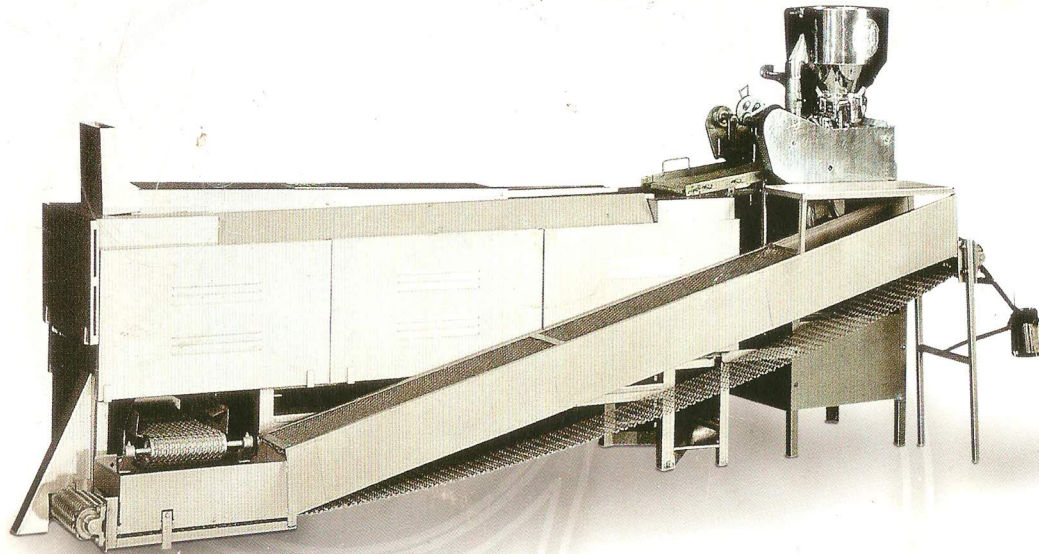


CATALOGO DE REFACCIONES
MAQUINA TORTILLADORA “CELORIO”
MODELO 100-K



Sr. (a) propietario (a) de Máquina Tortilladora Celorio.

En este catálogo de refacciones usted encontrará todas las indicaciones necesarias para identificar y ordenar las refacciones de su Máquina Tortilladora Celorio.

Para mantener su tortilladora en óptimas condiciones de duración y rendimiento es indispensable que al efectuar cualquier reparación o cambio de piezas exija las refacciones legítimas Celorio. ya que estas han sido fabricadas bajo las más altas normas de calidad.

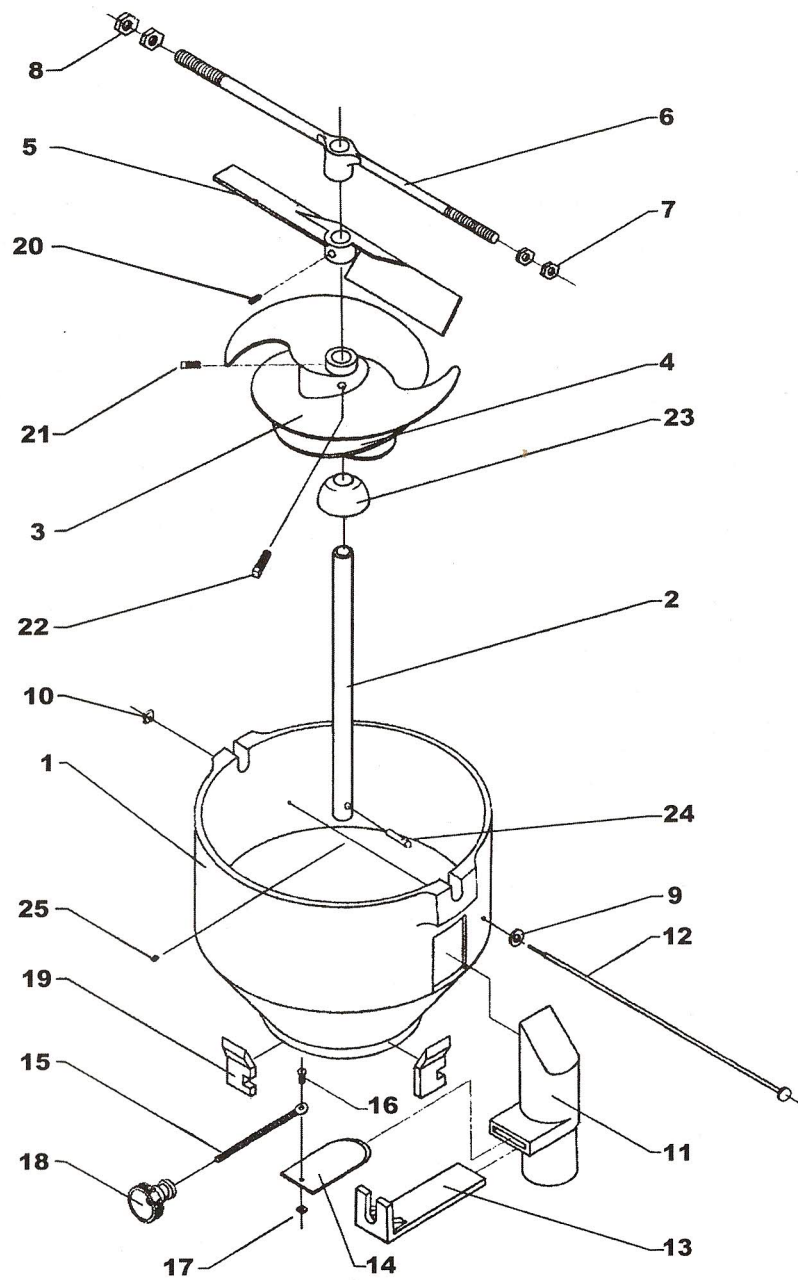
PRECISIÓN AUTOMATICA ESPECIALIZADA S.A. DE C.V.

INDICE

TOLVA 100 K	1
BASE SUPERIOR 100 K	3
CAMARA DE PRESION 100 K	5
BASE INFERIOR 100 K	7
PUENTE PRINCIPAL 100 K	9
SOPORTE FLECHA PRINCIPAL 100 K	11
RODILLO CUBIERTA DE HULE 100 K	13
CARRO 100 K	15
COLUMPIO 100 K	17
TRINQUETE 100 K	19
FLECHA PRINCIPAL 100 K	21
FLECHA LEVA 100 K	23
LATERAL 100 K	25
REDUCTOR 100 K INFERIOR	27
REDUCTOR 100 K SUPERIOR	29
VALVULA 100 K	31
BANCO 100 K	33
DESLIZADOR MECANICO 100 K	35
CHASIS 100 K "A"	37
CAJA DE ENCENDIDO 100 K	39
CHASIS 100 K "B"	41
CHASIS 100 K "C"	43
CHASIS 100 K "D"	45
CHASIS 100 K "E"	47
ENFRIADOR 100 K	49

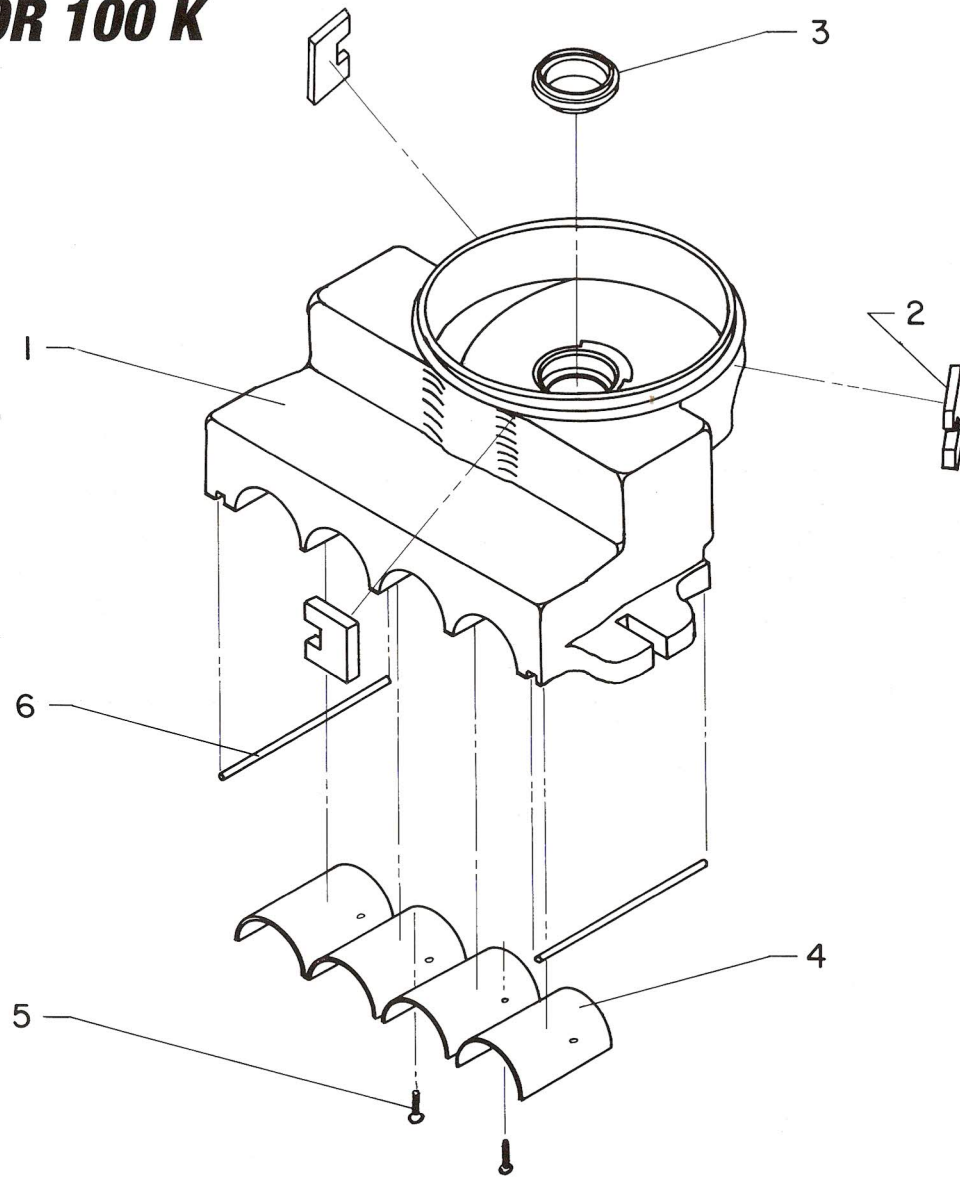
Nº.	DESCRIPCION	DIMENSIONES	CODIGO	CANTIDAD
1	TOLVA DE ALUMINIO 100 K C / LOG.	---/---	1732	1 PZA.
2	FLECHA PARA SINFIN ASPA 100 K	---/---	353	1 PZA.
3	ASPA GDE. DE ALUM. P / CABEZA 100 K	---/---	025	1 PZA.
4	SINFIN GDE. DE ALUMINIO 100K	---/---	705	1 PZA.
5	HELICE 100 K	---/---	381	1 PZA.
6	SOPORTE CENTRAL 100 K	---/---	710	1 PZA.
7	MEDIA TUERCA	1/2" NC	437	2 PZAS.
8	MEDIA TUERCA	5/8" NC	438	2 PZAS.
9	RONDANA PLANA	1/4" Ø	662	1 PZA.
10	TUERCA CUADRADA DE FIERRO	1/4" Ø NC	825	1 PZA.
11	TUBO RECIRCULACION 100 K	---/---	820	1 PZA.
12	VARILLA TRAVESAÑO 100 K	1/4" Ø	848	1 PZA.
13	ESCUADRA DE ALUM. P / TUBO	---/---	321	1 PZA.
14	LENGÜETA	---/---	399	1 PZA.
15	BIRLO	5/16" Ø X 5" NC	113	1 PZA.
16	TORNILLO CABEZA DE GOTA	3/16" Ø X 1/2" NC	764	1 PZA.
17	TUERCA CUADRADA DE FIERRO	3/16" Ø NC	824	1 PZA.
18	PERILLA RANURADA	5/16"	531	1 PZA.
19	OREJA DE ALUM. P / TOLVA 100K	---/---	492	3 PZAS.
20	OPRESOR ALLEN	3/8" Ø X 3/8" NC	481	1 PZA.
21	OPRESOR CABEZA CUADRADA	3/8" Ø X 3/4" NC	485	2 PZAS.
22	OPRESOR CABEZA CUADRADA	3/8" Ø X 1.1/4" NC	486	2 PZAS.
23	SELLO HULE	---/---	687	1 PZA.
24	PERNO P/ SINFIN ASPA NUEVO 100K	---/---	549	1 PZA.
25	OPRESOR ALLEN	1/4" Ø X 1.1/4" NC	479	1 PZA.

TOLVA 100 K



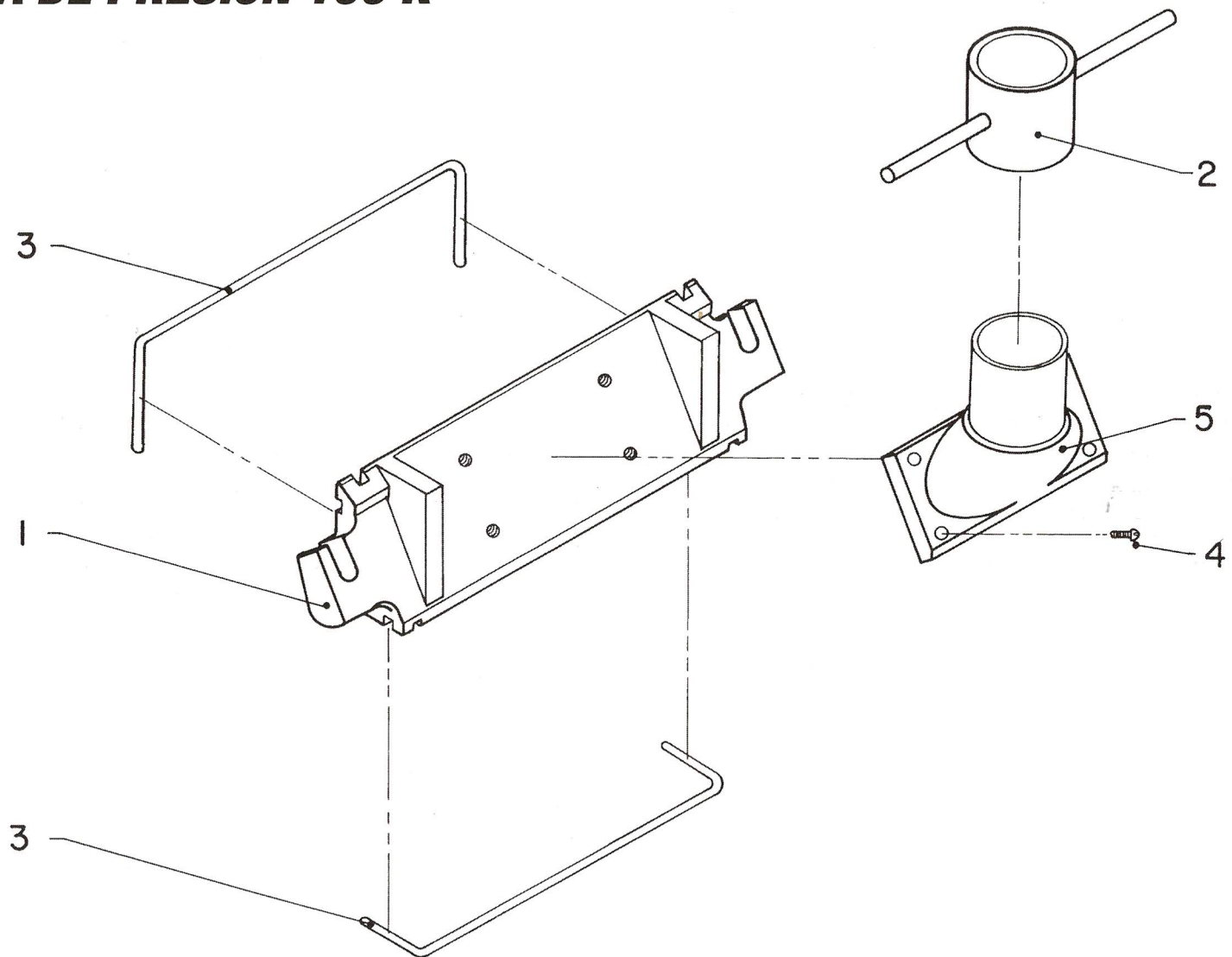
NO.	DESCRIPCION	DIMENSIONES	CODIGO	CANTIDAD
1	BASE SUPERIOR 100 K DE ALUMINIO	---/---	1706	1 PZA.
2	OREJA DE ALUMINIO P/BASE 100 K	---/---	493	3 PZAS.
3	TUERCA P/BASE SUPERIOR 100 K	---/---	836	1 PZA.
4	CAMISA DE ALUMINIO P/BASE SUP.	---/---	158	4 PZAS.
5	TORNILLO CABEZA DE GOTA	3/16" Ø X 3/4" NC.	765	8 PZAS.
6	EMPAQUE DE HULE REDONDO	---/---	307	28 CMS.

BASE SUPERIOR 100 K



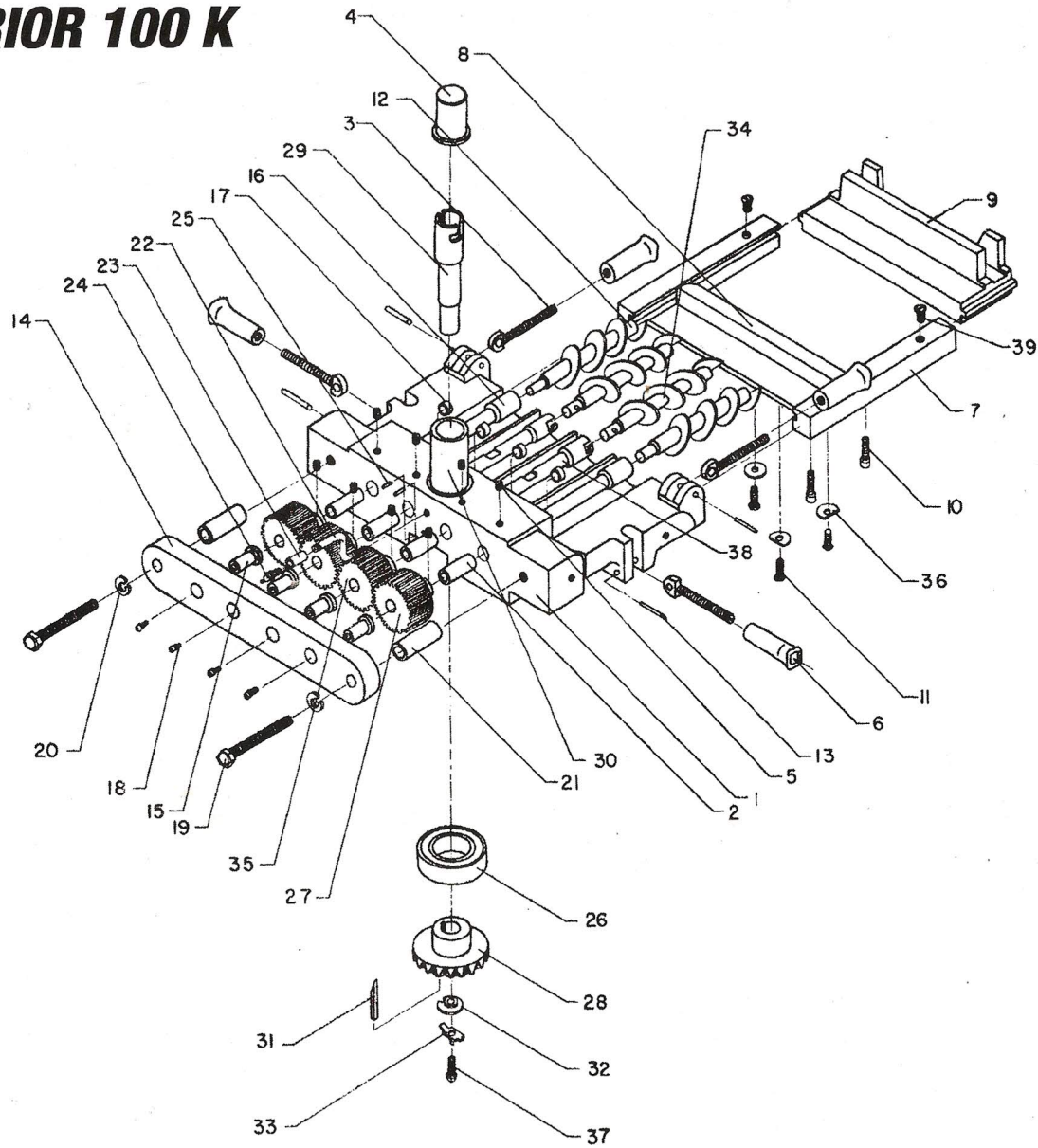
NO.	DESCRIPCION	DIMENSIONES	CODIGO	CANTIDAD
1	CAMARA DE PRESION 100 K	---/---	156	1 PZA.
2	COPLER/TUBO DE RECIRCULACION	---/---	251	1 PZA.
3	EMPAQUE DE HULE REDONDO	---/---	307	74 CMS.
4	TORNILLO CABEZA DE GOTA	1/4" Ø X 1"NC.	769	4 PZA.
5	TUBO DE RECIRCULACION 100 K	---/---	820	1 PZA.

CAMARA DE PRESION 100 K



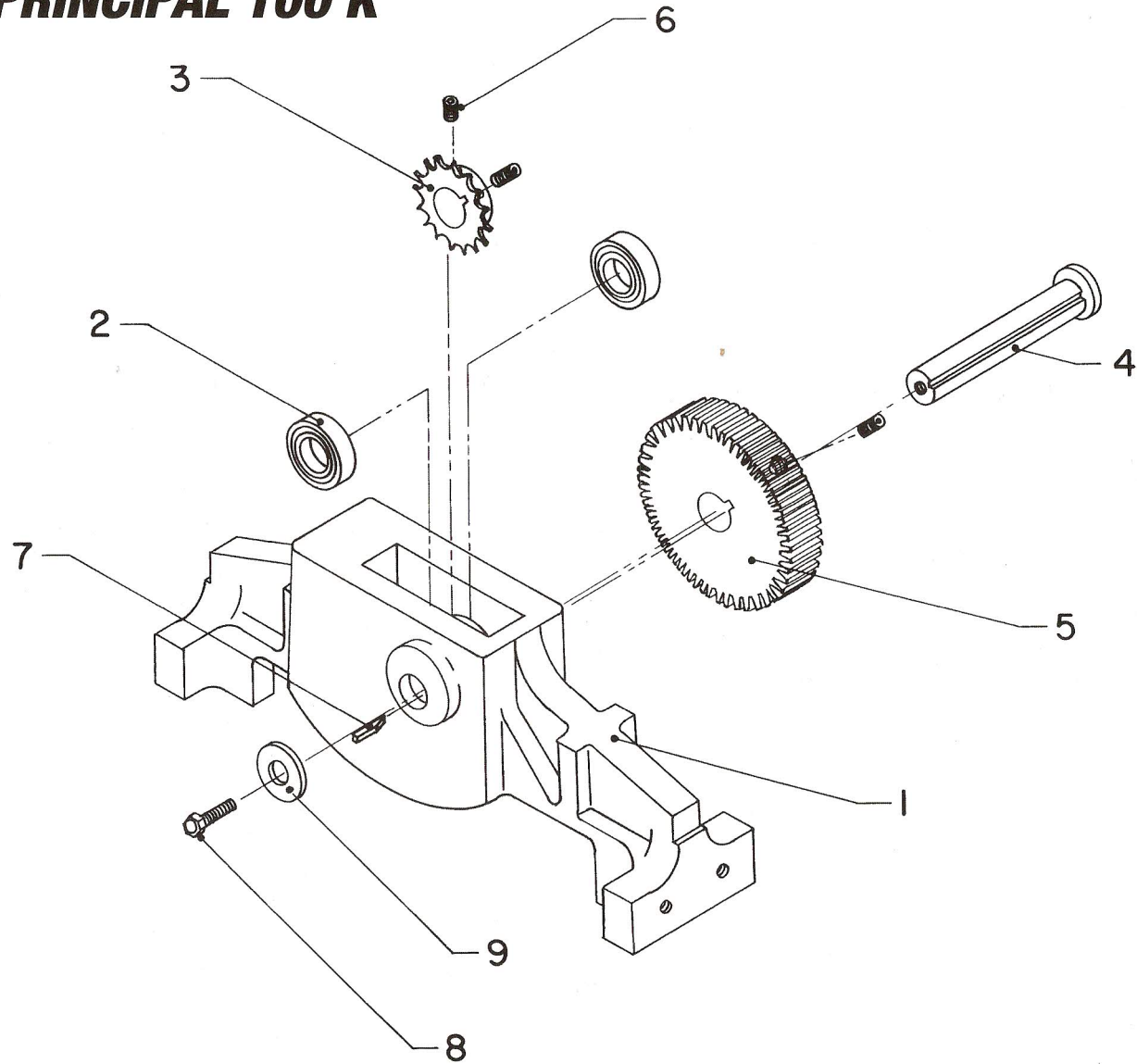
NO.	DESCRIPCION	DIMENSIONES	CODIGO	CANTIDAD
1	BASE INFERIOR 100 K	---/---	104	1 PZA.
2	ANILLO P/BASE INFERIOR 100 K	---/---	17	4 PZAS.
3	BIRLO	3/8" X 3"	112	4 PZAS.
4	BUJE PARA BAYONETA GRANDE	---/---	934	1 PZA.
5	OPRESORES ALLEN	3/8" X 3/8" NC.	481	8 PZAS.
6	PERILLAS DE CUADRO	---/---	529	4 PZAS
7	CORREDERAS IZQ. Y DER.	---/---	961	2 PZAS.
8	PRENSADOR FIJO 100 K	---/---	981	1 PZA.
9	PRENSADOR MOVIL 100 K	---/---	983	1 PZA.
10	TORNILLO ALLEN	5/16" X 1" NC.	759	4 PZAS.
11	TORNILLO CABEZA HEXAGONAL	5/16" X 3/4"	781	5 PZAS.
12	SINFIN CHICO IZQUIERDO	---/---	704	2 PZAS.
13	PERNOS	1/4" X 1.3/4"	538	4 PZAS.
14	PUEENTE ADICIONAL 100 K	---/---	580	1 PZA.
15	ANILLO PARA PUEENTE	---/---	19	4 PZAS.
16	FLECHA BAYONETA CHICA IZQUIERDA	---/---	1141	2 PZAS.
17	EMPAQUE SUELA	5/8"	308	4 PZAS.
18	GRACERA RECTA	1/4"	371	4 PZAS.
19	TORNILLO CABEZA HEXAGONAL	1/2 X 3.1/2"	800	2 PZAS.
20	RONDANA DE PRESION	1/2"	653	2 PZAS.
21	SEPARADOR PARA PUEENTE 100 K	---/---	1212	2 PZAS.
22	NIPLE	1/8" X 3"	458	1 PZA.
23	COPE	1/8"	252	1 PZA.
24	GRACERA RECTA	1/8"	373	1 PZA.
25	REMACHE DE ALUMINIO	1/8" X 1/2"	600	2 PZAS.
26	BALERO 7210	---/---	51	1 PZA.
27	ENGRANE 32 DIENTES 100 K	---/---	1133	2 PZAS.
28	CORONA DE ACERO 100 K	---/---	259	1 PZA.
29	FLECHA BAYONETA GRANDE	---/---	332	1 PZA.
30	CENTRO BASE PARA BAYONETA	---/---	206	1 PZA.
31	CUÑA	1/4" X 2"	286	1 PZA.
32	ROLDANA PARA CORONA 100 K	---/---	656	1 PZA.
33	SEGURO PARA CORONA 100 K	---/---	684	1 PZA.
34	SINFIN CHICO DERECHO	---/---	704	2 PZAS.
35	ENGRANE 25 DIENTES 100 K	---/---	1131	2 PZAS.
36	RONDANA	5/16"	663	5 PZAS.
37	SINFIN CHICO 100 K	ADICIONALES	722	2 PZAS.
38	TORNILLO CAB. HEXAGONAL GRADO 8	5/16" X 1"	779	1 PZA.
39	FLECHA BAYONETA CHICA DERECHA	---/---	1141	2 PZAS.
40	TORNILLO CABEZA DE GOTA	3/16" X 1/2"	764	2 PZAS.

BASE INFERIOR 100 K



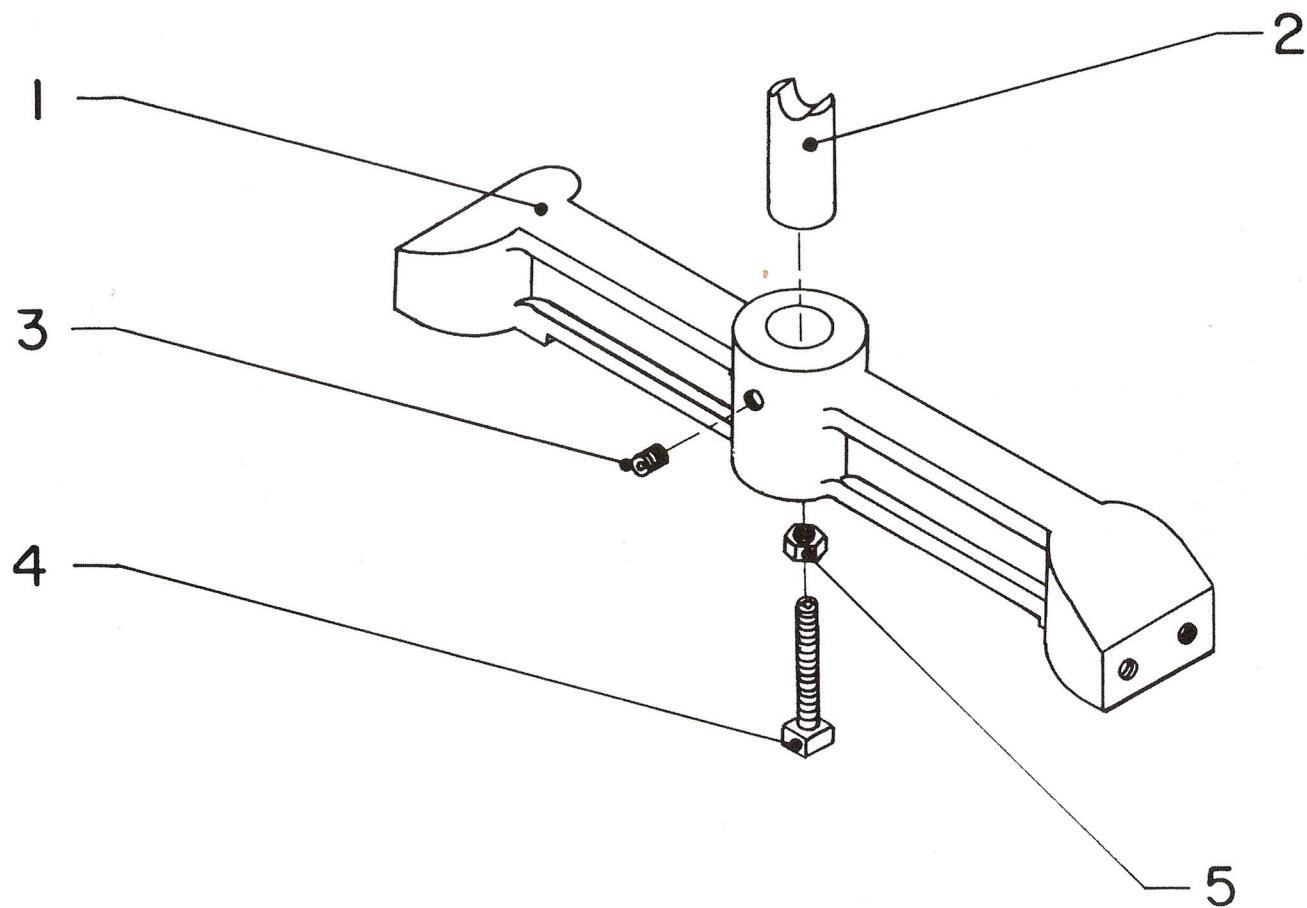
Nº.	DESCRIPCION	DIMENSIONES	CODIGO	CANTIDAD
1	PUENTE PRINCIPAL 100 K	---/---	1185	1 PZA.
2	BALERO 6205	---/---	47	2 PZAS.
3	CATARINA 16 DIENTES	1/2" X 5/16" X 25 mm.	1606	1 PZA.
4	PERNO PARA PUENTE	---/---	1169	1 PZA.
5	ENGRANE 62 DIENTES	---/---	1135	1 PZA.
6	OPRESOR ALLEN	3/8" X 1/2" NC.	482	3 PZAS.
7	CUÑA	1/4" X 2"	286	1 PZA.
8	TORNILLO CABEZA HEXAGONAL	3/8" X 1" NC.	789	1 PZA.
9	RONDANA PLANA	3/8"	664	1 PZA.

PUENTE PRINCIPAL 100 K



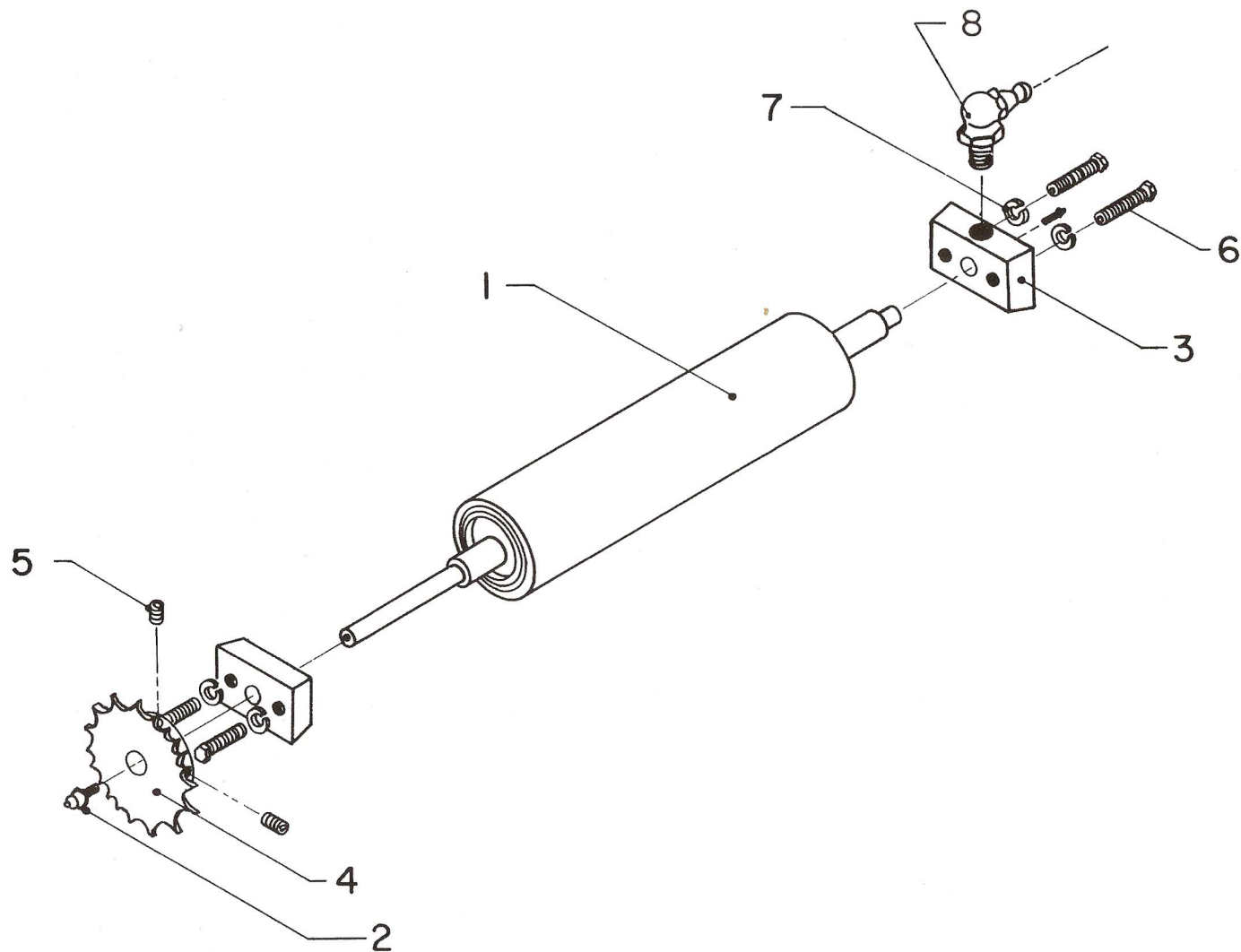
NO.	DESCRIPCION	DIMENSIONES	CODIGO	CANTIDAD
1	SOPORTE FLECHA PRINCIPAL 100 K	---/---	714	1 PZA.
2	PERNO P/SOPORTE DE FLECHA 100 K	---/---	723	1 PZA.
3	OPRESOR ALLEN	3/8" X 3/8" NC.	481	1 PZA.
4	OPRESOR CABEZA CUADRADA	1/2" X 1.1/2" NC.	488	1 PZA.
5	TUERCA HEXAGONAL	1/2" NC.	830	1 PZA.

SOPORTE FLECHA PRINCIPAL 100 K



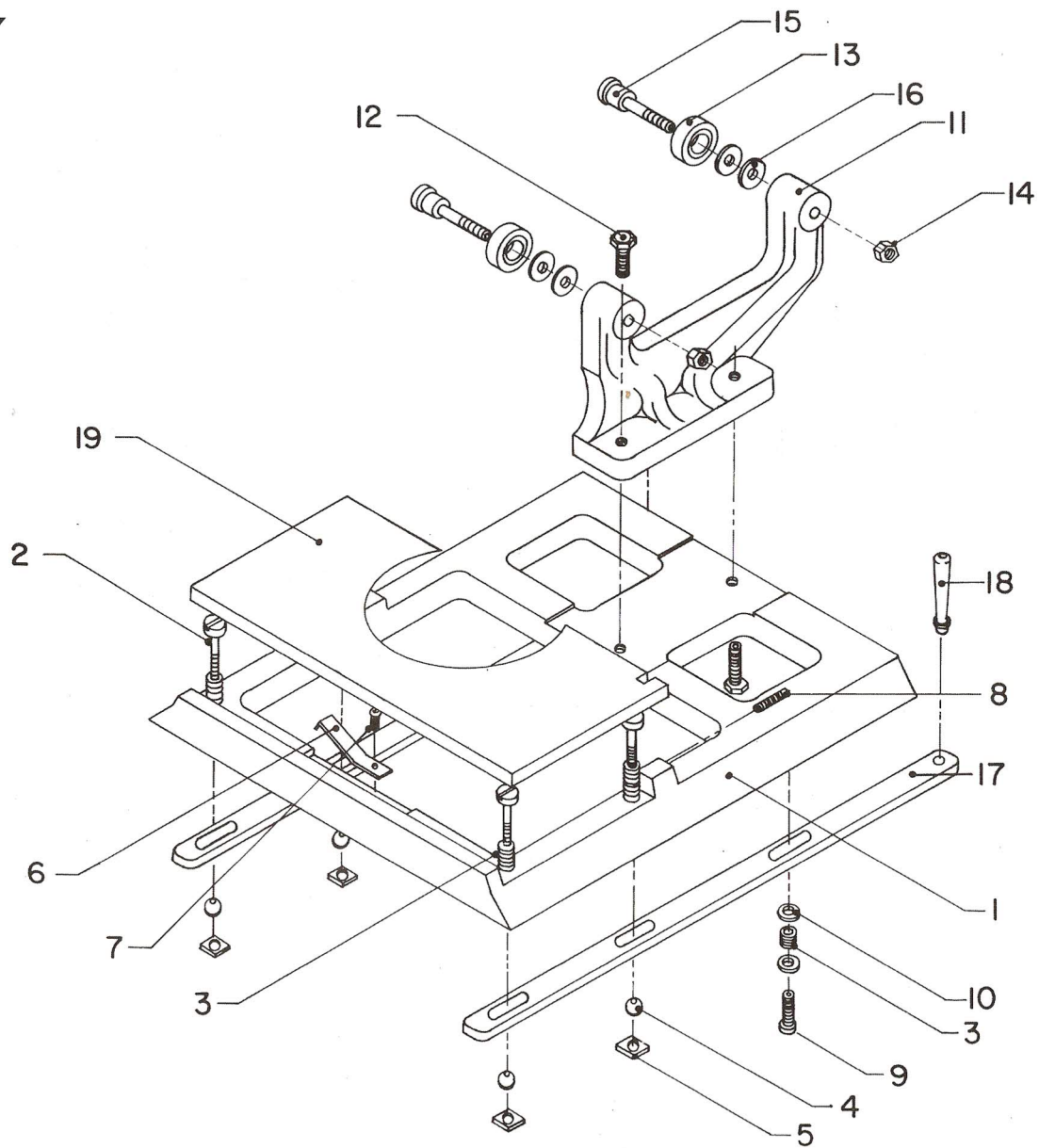
NO.	DESCRIPCION	DIMENSIONES	CODIGO	CANTIDAD
1	RODILLO C/CUBIERTA DE HULE 100 K	---/---	630	1 PZA.
2	GRACERA CUADRADA	1/4"	371	2 PZAS.
3	CHUMACERA CUADRADA 100 K	5/8"	219	2 PZAS.
4	CATARINA 19 DIENTES	1/2" X 3/16" X 5/8"	189	1 PZA.
5	OPRESOR ALLEN	3/8" X 3/8" NC.	481	2 PZAS.
6	TORNILLO CABEZA HEXAGONAL	5/16" X 1.1/4" NC.	783	4 PZAS.
7	RONDANA DE PRESION	5/16"	651	4 PZAS.
8	GRACERA	1/8" X 90°	374	1PZA.

RODILLO CUBIERTA DE HULE 100 K



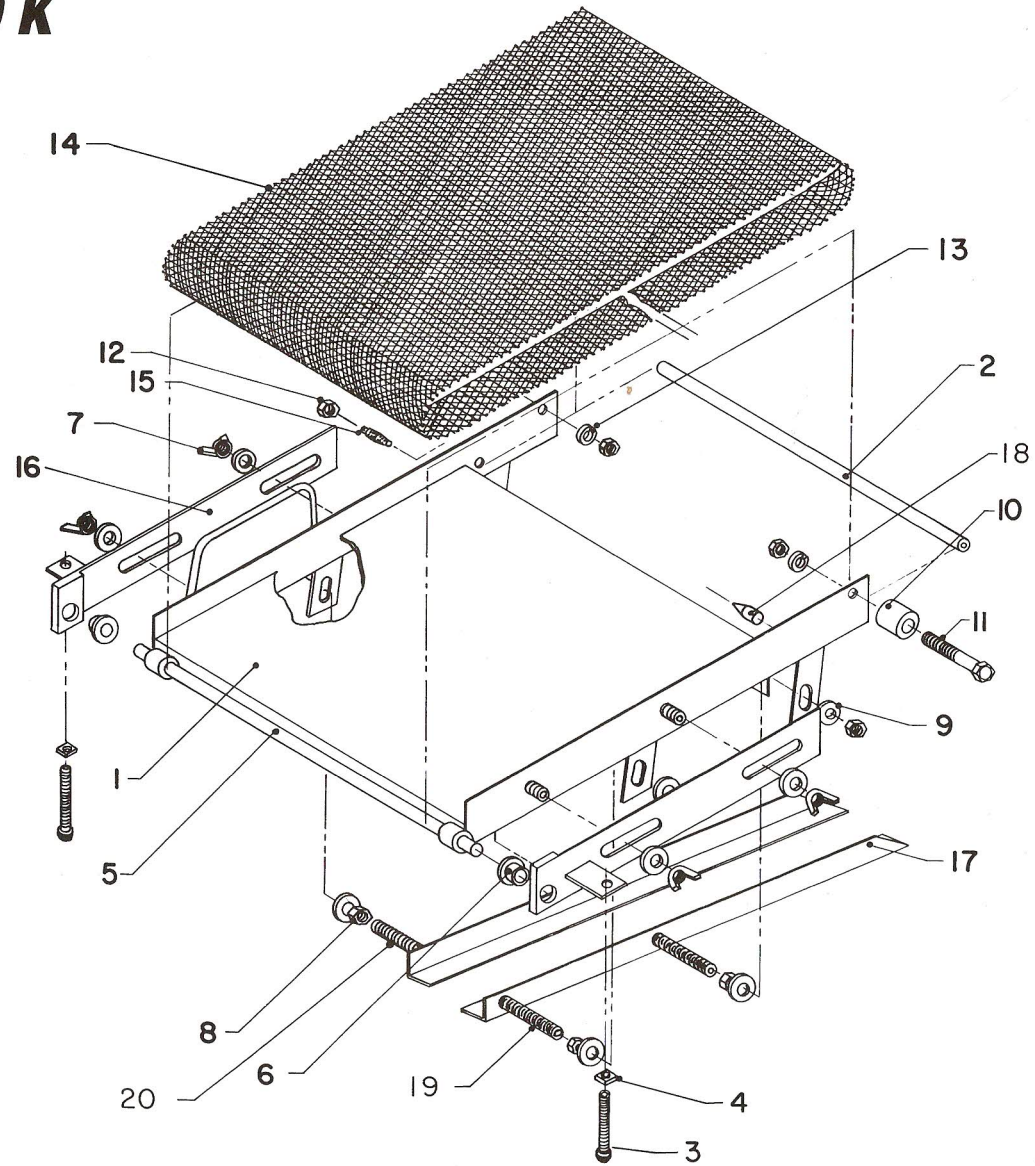
Nº.	DESCRIPCION	DIMENSIONES	CODIGO	CANTIDAD
1	CARRO 100 K	---/---	164	1 PZA.
2	BIRLO PARA CARRO	---/---	114	4 PZAS.
3	RESORTE PARA CARRO 100 K	---/---	604	5 PZAS.
4	TUERCA DE LATON	---/---	833	4 PZAS.
5	TUERCA CUADRADA	1/4" NC	825	4 PZAS.
6	MUELLE PARA CARRO	---/---	453	1 PZA.
7	TORNILLO	3/16" X 1/2" NC.	764	1 PZA.
8	SEGURO P/PERFILADOR	3/16" X 1" NC.	686	1 PZA.
9	TORNILLO	1/4" X 1" NC.	769	2 PZAS.
10	RONDANA PLANA	1/4"	662	4 PZAS.
11	SEGUIDOR	---/---	682	1 PZA.
12	TORNILLO CABEZA HEXAGONAL	3/8" X 1.1/4" NC.	790	2 PZAS.
13	BALERO 6202	---/---	044	2 PZAS.
14	TUERCA HEXAGONAL	3/8" NC.	829	2 PZAS.
15	PERNO P/SEGUIDOR	---/---	547	2 PZAS.
16	RONDANA PLANA	3/8"	664	4 PZAS.
17	SOLERA ELEVACION 100 K	---/---	708	2 PZAS.
18	MANIJA P/SOLERA ELEVACION	---/---	435	2 PZAS.
19	PERFILADOR 100 K	16 cms.	510	1 PZA.

CARRO 100 K



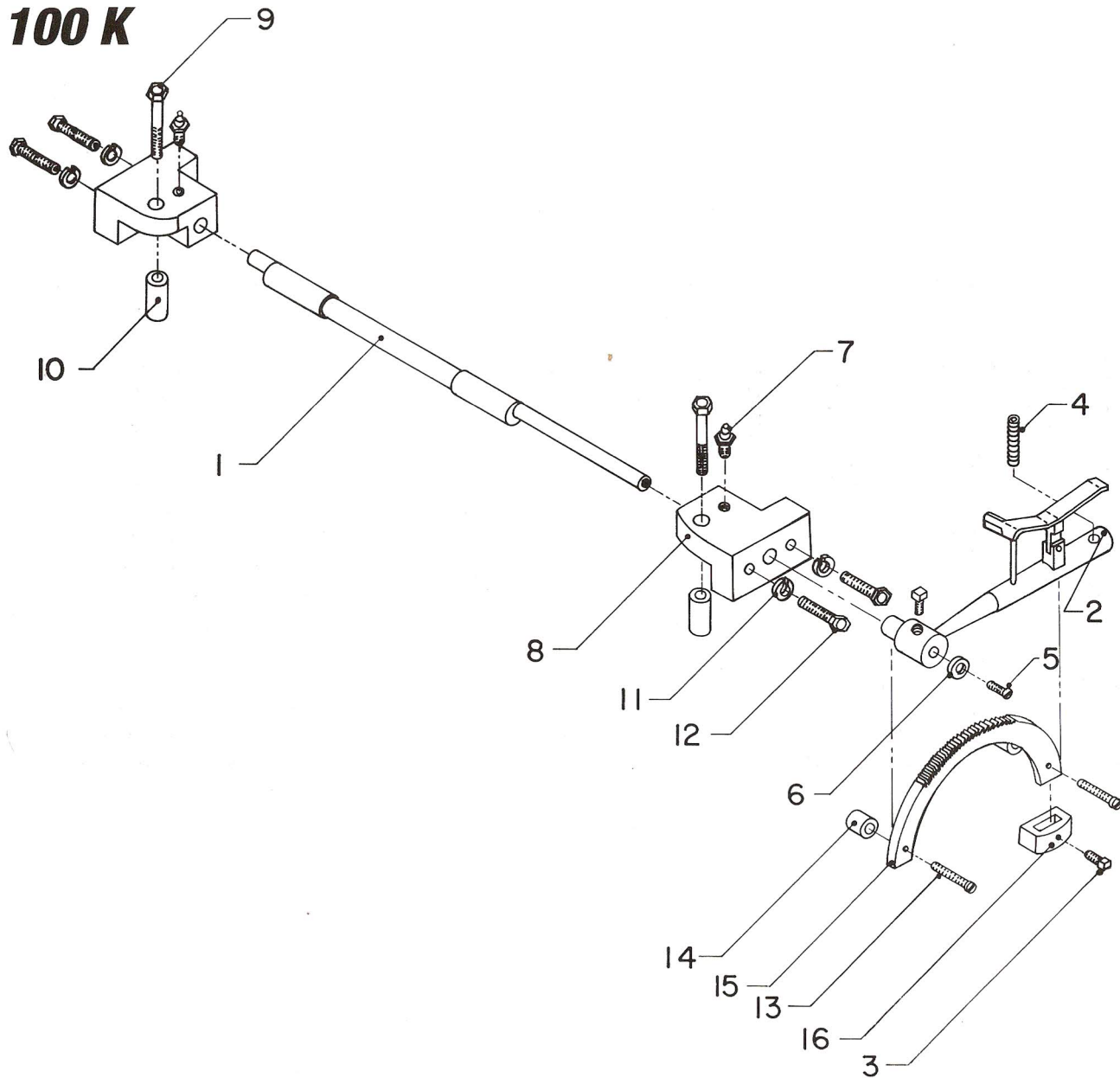
NO.	DESCRIPCION	DIMENSIONES	CODIGO	CANTIDAD
1	COLUMPIO 100 K	---/---	246	1 PZA.
2	RODILLO P/COLUMPIO CORTO 100 K	---/---	642	1 PZA.
3	TORNILLO CABEZA DE GOTA	1/4" X 2" NC.	772	2 PZAS.
4	TUERCA CUADRADA	1/4" NC.	825	2 PZAS.
5	RODILLO P/COLUMPIO LARGO 100 K	---/---	1196	1 PZA.
6	BUJE PARA COLUMPIO	---/---	134	2 PZAS.
7	TUERCA MARIPOSA	5/16" NC.	834	4 PZAS.
8	TUERCA HEXAGONAL	5/16" NC.	828	8 PZAS.
9	RONDANA PLANA	5/16"	663	12 PZAS.
10	SEPARADOR P/COLUMPIO	---/---	695	2 PZAS.
11	TORNILLO CABEZA HEXAGONAL	3/8" X 2" NC.	792	2 PZAS.
12	TURCA HEXAGONAL	3/8" NC.	829	3 PZAS.
13	RONDANA DE PRESION	3/8"	652	2 PZAS.
14	MALLA	23 cmts. X 1.40 m.	431	1 PZA.
15	PERNO CONICO P/COLUMPIO C/C	---/---	972	1 PZA.
16	SOLERA TROQ. P/COLUMPIO IZQ. Y DER.	---/---	985	2 PZAS.
17	GUIA P/COLUMPIO IZQ. Y DER.	---/---	378	2 PZAS.
18	PERNO CONICO P/COLUMPIO S/C	---/---	973	1 PZA.
19	BIRLO PARA COLUMPIO	5/16" X 1"	922	2 PZAS.
20	BIRLO PARA COLUMPIO	5/16" X 2"	923	2 PZAS.

COLUMPIO 100 K



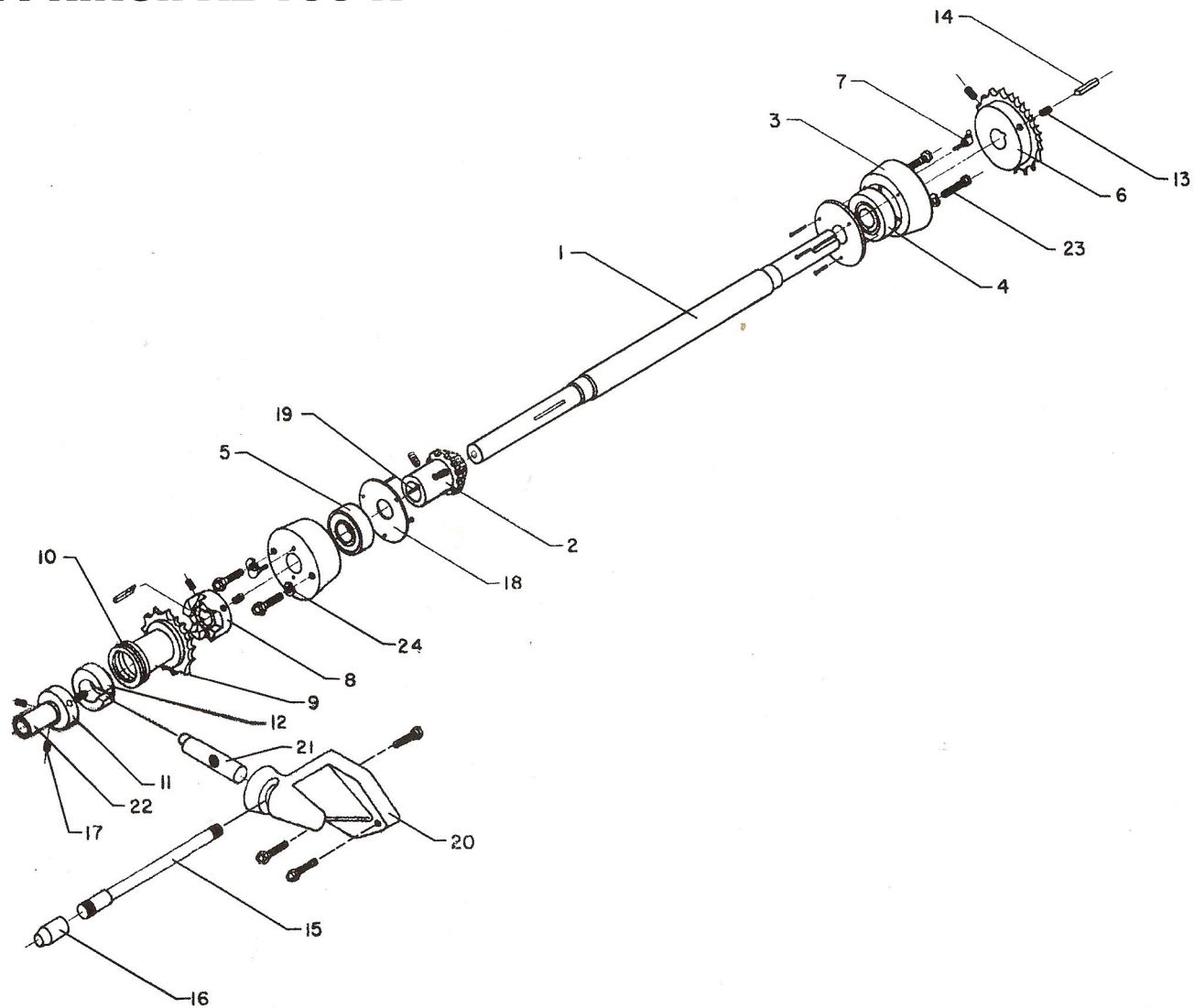
Nº.	DESCRIPCION	DIMENSIONES	CODIGO	CANTIDAD
1	FLECHA EXCENTRICA 100 K	---/---	346	1 PZA.
2	TRINQUETE SOLO 100 K	---/---	818	1 PZA.
3	OPRESOR CABEZA CUADRADA	1/4" X 1/2" NC.	483	2 PZAS.
4	RESORTE P/TRINQUETE	---/---	607	1 PZA.
5	TORNILLO CABEZA DE GOTA	3/16" X 1/2" NC.	764	1 PZA.
6	RONDANA PLANA	3/16"	661	1 PZA.
7	GRACERA RECTA	1/4"	371	2 PZAS.
8	CHUMACERA ESCUADRA I. Y D. 100 K	---/---	223	2 PZAS.
9	TORNILLO CABEZA HEXAGONAL	5/16" X 2" NC.	785	2 PZAS.
10	SEPARADOR P/CHUMACERA 100 K	---/---	699	2 PZAS.
11	RONDANA DE PRESION	5/16"	651	4 PZAS.
12	TORNILLO CABEZA HEXAGONAL	5/16" X 1.1/4" NC.	783	4 PZAS.
13	TORNILLO CABEZA DE GOTA	1/4" X 1.1/4" NC.	770	2 PZAS.
14	SEPARADOR P/CREMALLERA	---/---	S/C	2 PZAS.
15	CREMALLERA P/TRINQUETE	---/---	266	1 PZA.
16	CINTURON P/TRINQUETE	---/---	230	1 PZA.

TRINQUETE 100 K



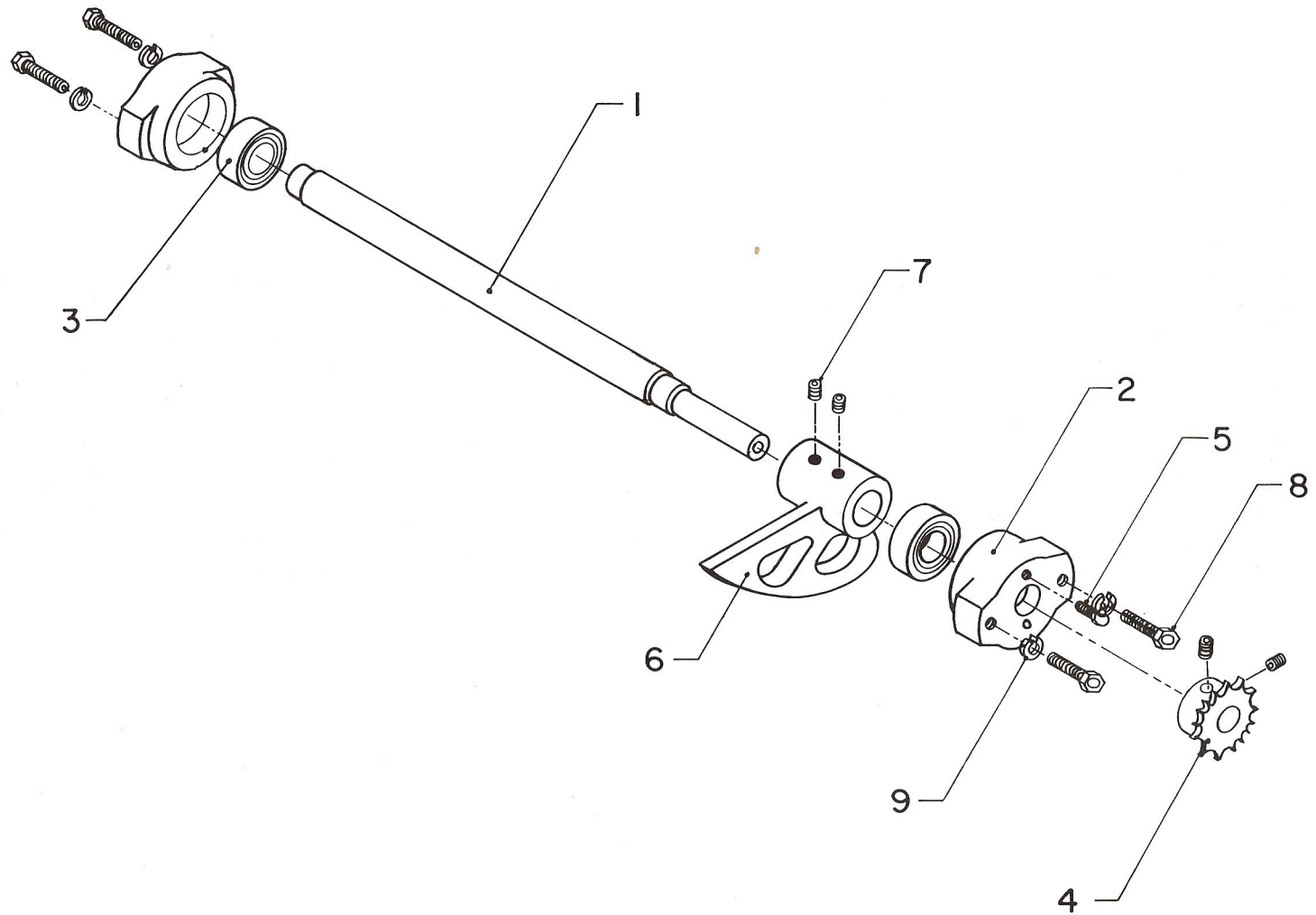
Nº.	DESCRIPCION	DIMENSIONES	CODIGO	CANTIDAD
1	FLECHA PRINCIPAL 100 K	---/---	344	1 PZA.
2	PIÑON 12 DTS.CON MAMELON 200 K	---/---	559	1 PZA.
3	CHUMACERA DE FIERRO	---/---	212	2 PZAS.
4	BOLERO 6206	---/---	048	1 PZA.
5	BOLERO 7206	---/---	050	1 PZA.
6	CATARINA 27 DIENTES	1/2"X3/16"X11/8"	1616	1 PZA.
7	GRACERA 90	1/8"	374	2 PZAS.
8	QUIJADA P/ CLUTCH 200 K	---/---	592	1 PZA.
9	CAT. 17 DTS. P/ CLUTCH	5/8"X3/8"	191	1 PZA.
10	BALERO 51108	---/---	054	1 PZA.
11	COLLARIN FIERRO 100	---/---	236	1 PZA.
12	COLLARIN FIERRO RANURADO 100 K	---/---	1110	1 PZA.
13	OPRESOR ALLEN	3/8"X3/8"	481	6 PZAS.
14	CUÑA	1/4"X2"	286	2 PZAS.
15	PALANCA P/ CLUTCH	---/---	496	1 PZA.
16	MANGO P/ PALANCA DE CLUTCH	---/---	434	1 PZA.
17	OPRESOR ALLEN	1/4"X3/8" NC	2028	3 PZAS.
18	RONDANA P/ CHUMACERA	---/---	659	2 PZAS.
19	TORNILLO CABEZA DE GOTA	3/16"X1/2" NC	764	6 PZAS.
20	SOPORTE P/ CLUTCH 100 K	---/---	712	1 PZA.
21	EXCETRICO P/ CLUTCH	---/---	323	1 PZA.
22	BUJE P/ CATARINA	---/---	936	1 PZA.
23	TORNILLO CABEZA HEXAGONAL	3/8"X11/4" NC	790	7 PZAS.
24	ROLDANA DE PRESION	3 / 8"	652	4 PZAS.

FLECHA PRINCIPAL 100 K



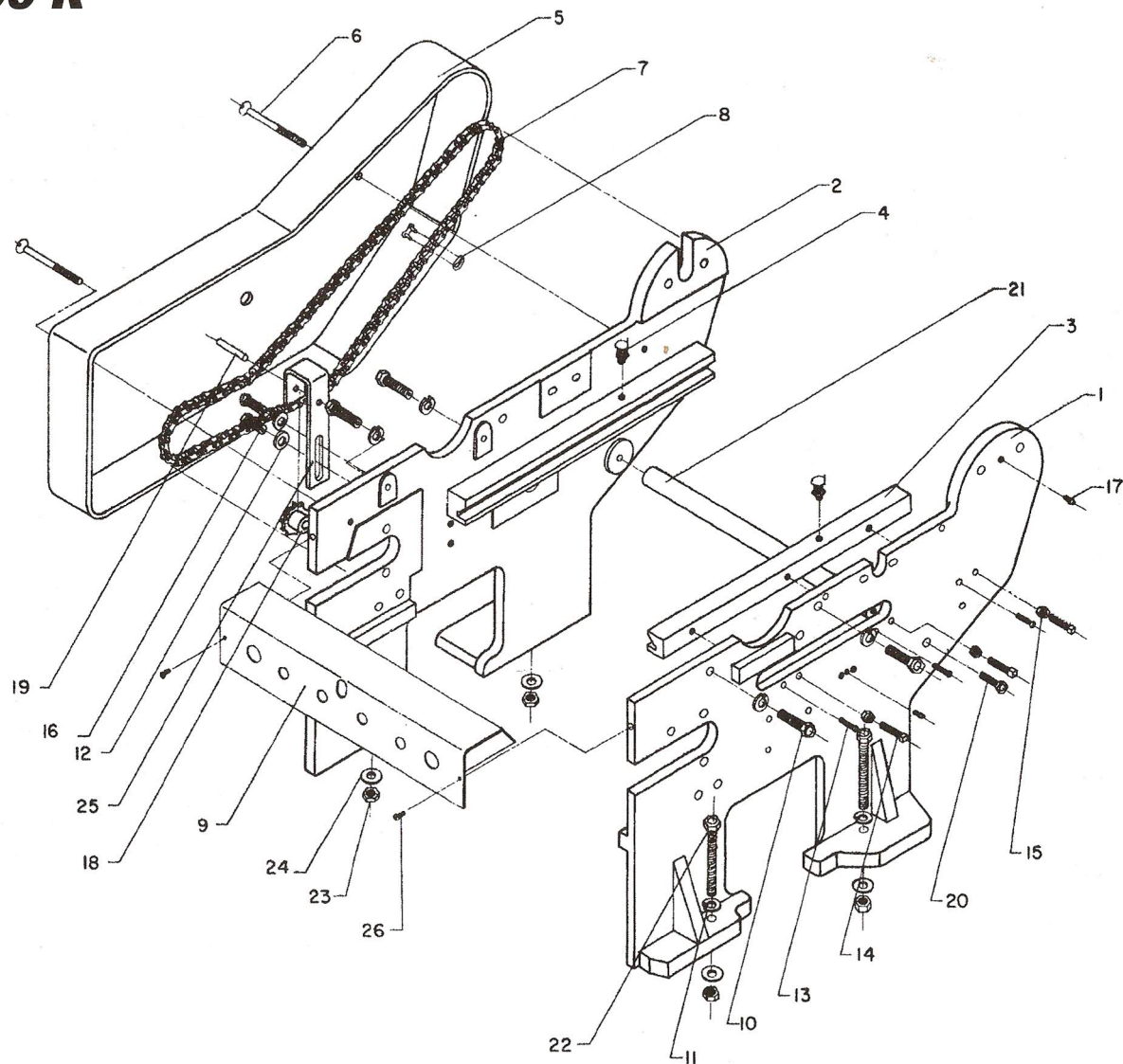
Nº.	DESCRIPCION	DIMENSIONES	CODIGO	CANTIDAD
1	FLECHA P/LEVA 100 K	---/---	1140	1 PZA.
2	CHUMACERA CAJA GRANDE 100 K	---/---	217	2 PZAS.
3	BALERO 6205	---/---	047	2 PZAS.
4	CATARINA 15 DIENTES	1/2" X 3/16" X 15/16"	1049	1 PZA.
5	GRACERA 90°	1/8"	374	1 PZA.
6	LEVA CHICA 100 K	---/---	1160	1 PZA.
7	OPRESOR ALLEN	3/8" X 3/8" NC.	481	4 PZAS.
8	TORNILLO CABEZA HEXAGONAL	3/8 X 1.1/4" NC.	790	4PZAS.
9	RONDANA DE PRESION	3/8"	652	4PZAS.

FLECHA LEVA 100 K



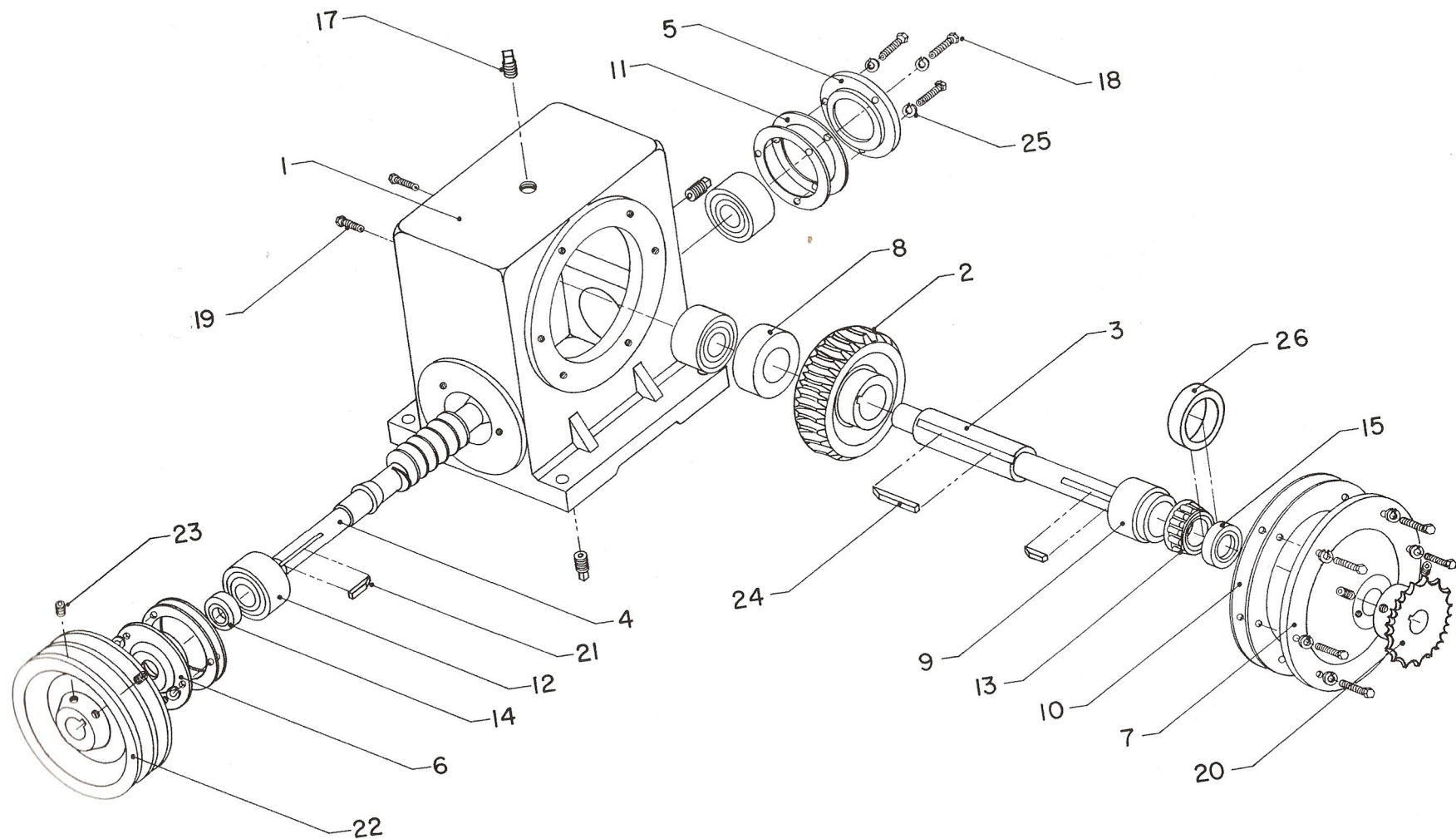
NO.	DESCRIPCION	DIMENSIONES	CODIGO	CANTIDAD
1	LATERAL DE MESA 100 K	---/---	1157	1 PZA.
2	LATERAL DE COLA 100 K	---/---	1155	1 PZA.
3	COLA DE MILANO 100 K	---/---	233	1 PZA.
4	ACEITERA CON TAPA	1/8"	003	2 PZAS.
5	CUBRE CADENA DE ALUMINIO 100 K	---/---	273	1 PZA.
6	TORNILLO CABEZA PLANA	5/16" X 3.1/2" NC.	808	2 PZAS.
7	CADENA	1/2" X 3/16"	147	1.24 mts.
8	CANDADO	1/2" X 3/16"	160	1 PZA.
9	CUBRE ENGRANE DE LAMINA 100 K	---/---	1106	1 PZA.
10	TORNILLO CABEZA HEXAGONAL	1/2" X 1.1/2" NC.	796	4 PZAS.
11	RONDANA DE PRESION	1/2"	653	8 PZAS.
12	RONDANA PLANA	3/8"	664	2 PZAS.
13	TORNILLO CABEZA DE GOTA	1/4" X 1" NC.	769	3 PZAS.
14	OPRESOR CABEZA CUADRADA	5/16" X 1/4" NC.	484	3 PZAS.
15	TUERCA HEXAGONAL	5/16" NC.	828	3 PZAS.
16	TORNILLO CABEZA HEXAGONAL	3/8" X 3/4" NC.	788	2 PZAS.
17	GRACERA RECTA	1/4"	371	2 PZAS.
18	CATARINA 11 DIENTES C/ BUJE	---/---	174	1 PZA.
19	PERNO P/ CATARINA 11 DIENTES	---/---	S / C	1 PZA.
20	TORNILLO CABEZA HEXAGONAL	3/8" X 1" NC.	789	2 PZAS.
21	SEPARADOR P / LATERALES 100 K	---/---	696	1 PZA.
22	TORNILLO CABEZA HEXAGONAL	1/2" X 3.1/2" NC.	800	4 PZAS.
23	TUERCA HEXAGONAL	1/2" NC.	830	4 PZAS.
24	RONDANA PLANA	1/2"	665	4 PZAS.
25	TEMPLADOR	---/---	752	1 PZA.
26	TORNILLO CON CABEZA DE GOTA	3/16" X 1/2" NC.	764	2 PZAS.

LATERAL 100 K



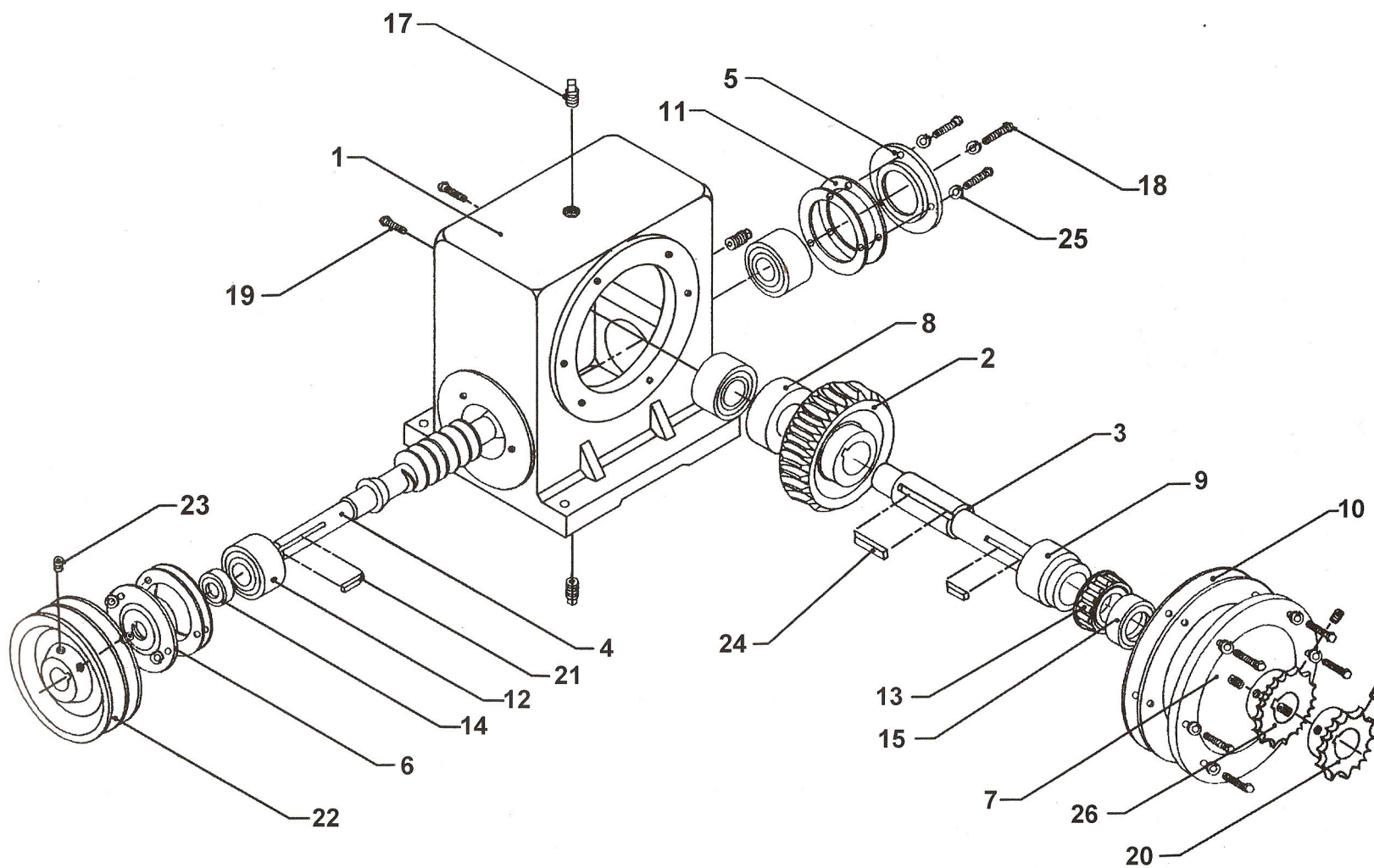
Nº.	DESCRIPCION	DIMENSIONES	CODIGO	CANTIDAD
1	CAJA GRANDE P / REDUCTOR	---/---	153	1 PZA.
2	ENGRANE REFORZADO	---/---	263	1 PZA.
3	FLECHA PARA REDUCTOR 100 K	---/---	350	1 PZA.
4	SINFIN P / REDUCTOR GRANDE.	---/---	707	1 PZA.
5	TAPA CHICA S / BARRENO	---/---	732	1 PZA.
6	TAPA CHICA C / BARRENO	---/---	731	1 PZA.
7	TAPA GRANDE P / REDUCTOR 100 K	---/---	738	1 PZA.
8	SEPARADOR INTERIOR	2" 11/16	692	1 PZA.
9	SEPARADOR EXTERIOR 100 K	1" 15/16"	690	1 PZA.
10	EMPAQUE GRANDE P / REDUCTOR	---/---	306	2 PZAS.
11	EMPAQUE CHICO P / REDUCTOR	---/---	305	4 PZAS.
12	BALERO 3305	---/---	042	3 PZAS.
13	BALERO CONICO 15580	---/---	052	1 PZA.
14	RETEN 8654	---/---	612	1 PZA.
15	RETEN 9966	---/---	611	1 PZA.
16	ACEITE 250	---/---	005	1 1/2 LTS.
17	TAPON MACHO	3/8"	746	3 PZAS.
18	TORNILLO CABEZA HEXAGONAL	5/16" X 1" NC.	782	12 PZAS.
19	TORNILLO CABEZA HEXAGONAL	5/16" X 1/2" NC.	780	2 PZAS.
20	CATARINA 21 DIENTES	1/2" X 3/16 X 1"	1054	1 PZA.
21	CUÑA	1/4" X 2"	286	2 PZAS.
22	POLEA DOBLE	6 1/2"	568	1 PZA.
23	OPRESOR ALLEN	3/8" X 3/8" N. C.	481	4 PZAS.
24	CUÑA	3/8" X 2"	288	1 PZA.
25	ROLDANA DE PRESION	5/16"	651	12 PZAS.
26	TAZA No. 15520	---/---	750	1 PZA.

REDUCTOR 100 K INFERIOR



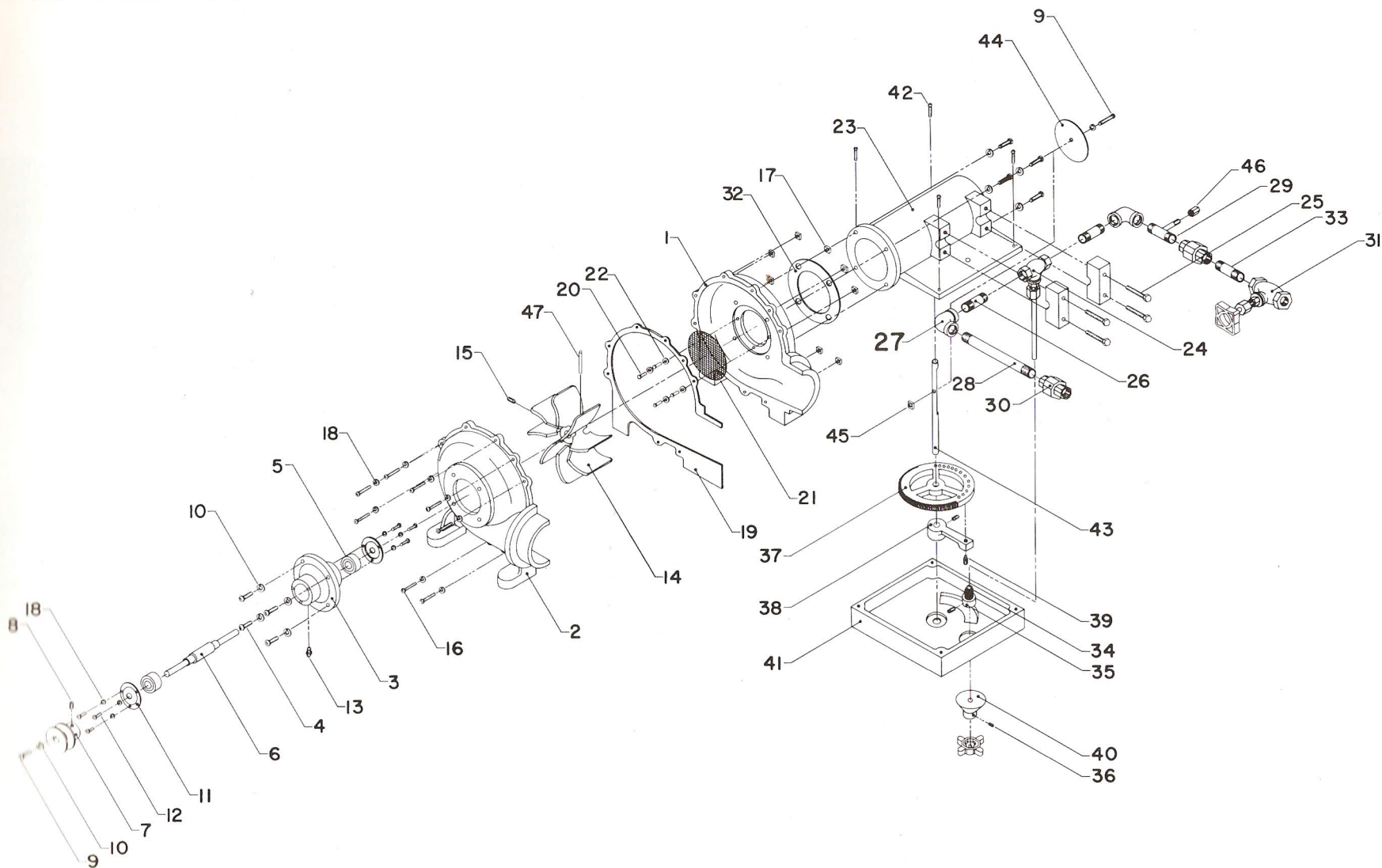
Nº.	DESCRIPCION	DIMENSIONES	CODIGO	CANTIDAD
1	CAJA GRANDE P/REDUCTOR	---/---	153	1 PZA.
2	ENGRANE REFORSAO	---/---	263	1 PZA.
3	FLECHA P/REDUCTOR 200 K	---/---	351	1 PZA.
4	SINFIN P/REDUCTOR GRANDE	---/---	707	1 PZA.
5	TAPA CHICA S/BARRENO	---/---	732	1 PZA.
6	TAPA CHICA C/BARRENO	---/---	731	1 PZA.
7	TAPA GRANDE P/REDUCTOR 200 K	---/---	739	1 PZA.
8	SEPARADOR INTERIOR	2" 11 /16	692	1 PZA.
9	SEPARADOR EXTERIOR 100 K	1" 5 /32	691	1 PZA.
10	EMPAQUE GRADE P/REDUCTOR	---/---	306	2 PZAS.
11	EMPAQUE CHICO P/REDUCTOR	---/---	305	4 PZAS.
12	BALERO 3305	---/---	042	3 PZAS.
13	BALERO CONICO 32305	---/---	059	1 PZA.
14	RETEN 8654	---/---	612	1 PZA.
15	RETEN 13071	---/---	613	1 PZA.
16	ACEITE 250	---/---	005	1 1/2 LTS
17	TAPON MACHO	3 / 8"	746	3 PZAS.
18	TORNILLO CABEZA HEZAGONAL	5/16" X 1"NC	782	12 PZAS.
19	TORNILLO CABEZA HEZAGONAL	5/16" X 1 / 2"NC	780	2 PZAS.
20	CATARINA 14 DIENTES	5/8"X3/8"X 1 1/4"	187	1 PZA.
21	CUÑA	1/4"X 2"	286	2 PZAS.
22	POLEA DOBLE	6 1/2"	568	1 PZA.
23	OPRESOR ALLEN	3/8"X3/8" NC	481	6 PZAS.
24	CUÑA	3/8"X 2"	288	1 PZA.
25	RONDANA PRESION	5/16"	651	12 PZAS.
26	CATARINA 20 DIENTES	1/2"X3/16"X 1 1/4"	198	1 PZA.

REDUCTOR 100 K SUPERIOR



Nº.	DESCRIPCION	DIMENSIONES	CODIGO	CANTIDAD
1	CORAZA P/VENTILADOR MAQ.	---/---	256	1 PZA.
2	CORAZA P/VENTILADOR S/MAQ.	---/---	256	1 PZA.
3	CENTRO P/VENTILADOR	---/---	1708	1 PZA.
4	TORNILLO CABEZA DE GOTA	1/4" X 3/4"	768	8 PZAS.
5	BALERO 6303	---/---	1704	2 PZAS.
6	FLECHA P/VENTILADOR	---/---	1710	1 PZA.
7	POLEA P/VENTILADOR	---/---	564	1 PZA.
8	OPRESOR ALLEN	3/8" X 3/8" NC.	481	1 PZA.
9	TORNILLO CABEZA DE GOTA	1/4" X 1/2" NC.	767	2 PZAS.
10	RONDANA DE PRESION	1/4"	650	10 PZAS.
11	TAPA CENTRO VENTILADOR	---/---	1712	2 PZAS.
12	TORNILLO CABEZA DE GOTA	3/16" X 1/2" NC.	764	6 PZAS.
13	GRACERA RECTA	1/8"	373	1 PZA.
14	ASPA 8 ALETAS 70 K	---/---	2044	1 PZA.
15	OPRESOR ALLEN	1/4" X 1/2" NC.	480	2 PZAS.
16	TORNILLO CABEZA DE GOTA	3/16" X 1" NC.	766	8 PZAS.
17	TUERCA CUADRADA DE FIERRO	3/16" NC.	824	8 PZAS.
18	RONDANA DE PRESION	3/16"	649	14 PZAS.
19	EMPAQUE PARA VENTILADOR	---/---	170	1 PZA.
20	REMACHE DE ALUMINIO	1/8" X 3/8"	602	4 PZAS.
21	MALLA P/VENTILADOR	---/---	430	1 PZA.
22	RONDANA PLANA	1/8"	660	4 PZAS.
23	TUBO P/VALVULA 100 K	3/8"	986	1 PZA.
24	LLAVE GLOBO VASTAGO LARGO	3/8"	415	1 PZA.
25	TORNILLO CABEZA HEXAGONAL	5/16" X 1.1/2" NC.	784	4 PZAS.
26	NIPLE	3/8" X 2.1/2"	460	2 PZAS.
27	CODO	3/8" X 90	231	2 PZAS.
28	NIPLE	1/8" X 5"	462	1 PZA.
29	NIPLE "T" PARA MEDIR PRESION 100 K	3/8"	841	1 PZA.
30	TUERCA UNION	3/8"	838	2 PZAS.
31	LLAVE DE GLOBO VASTAGO CORTO	1/2"	416	1 PZA.
32	EMPAQUE	---/---	S/C	1 PZA.
33	NIPLE	3/8" X 2"	459	1 PZA.
34	ENGRANE 16 DIENTES	---/---	315	1 PZA.
35	COLLARIN PARA VALVULA	---/---	241	1 PZA.
36	OPRESOR ALLEN	1/4" X 1/4" NC.	479	2 PZAS.
37	CREMALLERA P/VALVULA	---/---	267	1 PZA.
38	SEGURO BRONCE P/VALVULA	---/---	717	1 PZA.
39	SEGURO PARA VALVULA	1/4" X 1/2"	683	1 PZA.
40	CUADRANTE VALVULA	---/---	270	1 PZA.
41	TAPA PARA VALVULA	---/---	742	1 PZA.
42	TORNILLO CABEZA DE GOTA	3/16" X 3/4" NC.	765	4 PZAS.
43	FLECHA RANURADA	---/---	959	1 PZA.
44	COMPUERTA	---/---	248	1 PZA.
45	TUERCA CUADRADA DE FIERRO	1/4" NC.	825	1 PZA.
46	TAPON CACHUCHA	1/8"	744	1 PZA.
47	PERNO PASADOR P/ASPA	5/32" X 1.1/2"	S/C	1 PZA.

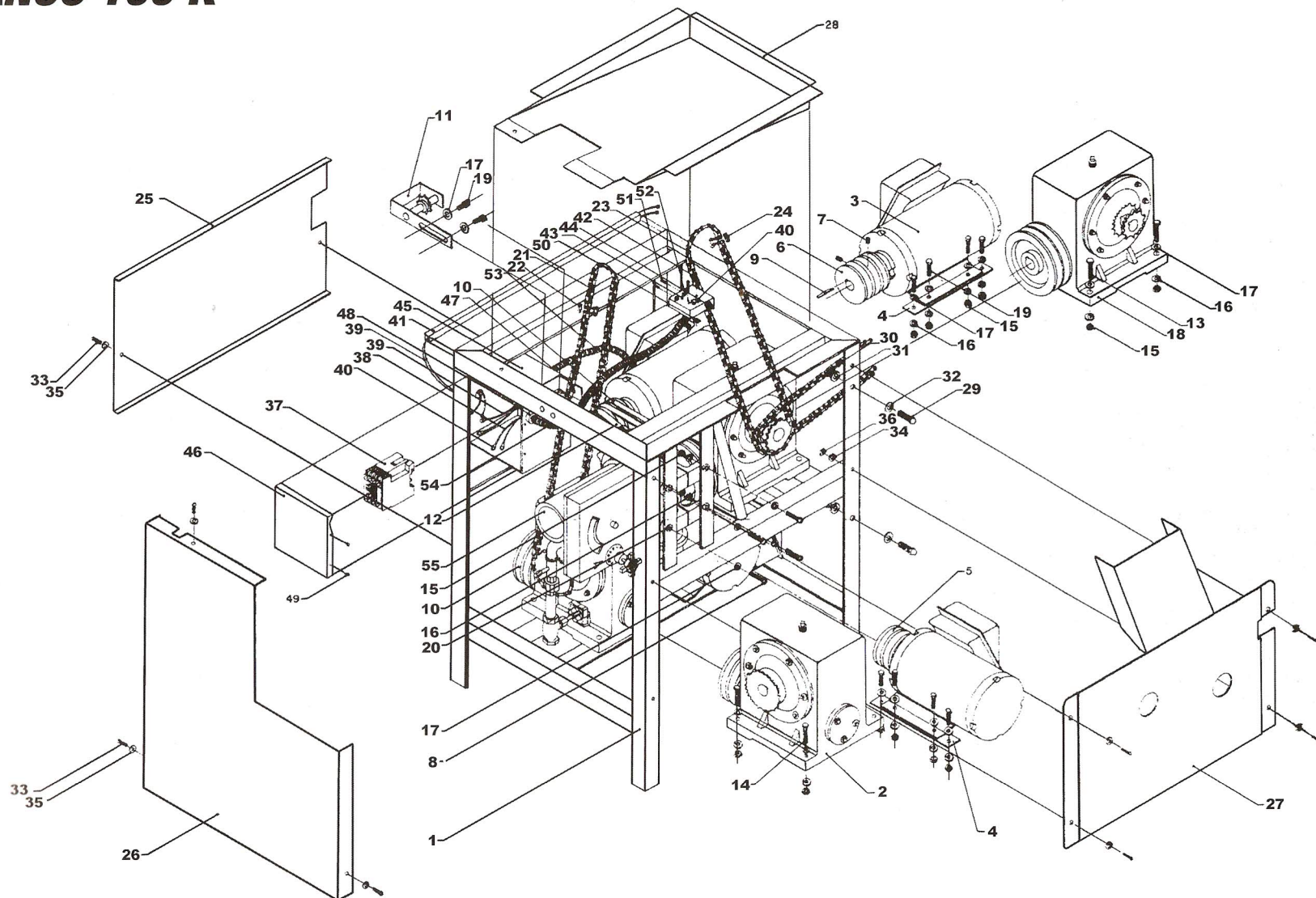
VALVULA 100 K



NO.	DESCRIPCION	DIMENSIONES	CODIGO	CANTIDAD
1	BANCO	--/--	S/C	1 PZA.
2	REDUCTOR ARMADO 100 K INFERIOR	--/--	595	1 PZA.
3	MOTOR 2 HP.	--/--	448	2 PZAS.
4	CORREDERA	--/--	265	2 JGOS.
5	POLEA DOBLE	3 7/8"	1181	1 PZA.
6	POLEA TRIPLE	3 7/8"	1177	1 PZA.
7	OPRESOR ALLEN	3/8" X 3/8" NC.	481	4 PZAS.
8	TORNILLO CABEZA DE GOTA	1/4" X 1.1/2"	771	4 PZAS.
9	CUÑA	1/4" X 2"	286	2 PZAS.
10	BANDA DE HULE # B30	--/--	080	4 PZAS.
11	TEMPLADOR 130 K	--/--	1667	1 PZA.
12	BANDA DE HULE # A24	--/--	073	1 PZA.
13	TORNILLO CABEZA HEXAGONAL	3/8" X 1.1/2" NC.	791	4 PZAS.
14	TORNILLO CABEZA HEXAGONAL	3/8" X 1.1/4" NC.	790	4 PZAS.
15	TUERCA HEXAGONAL	3/8" NC.	829	24 PZAS.
16	RONDANA DE PRESION	3/8"	652	24 PZAS.
17	RONDANA PLANA	3/8"	664	50 PZAS.
18	REDUCTOR ARMADO 200 K SUPERIOR	--/--	596	1 PZA.
19	TORNILLO CABEZA HEXAGONAL	3/8" X 1" NC.	789	18 PZAS.
20	RONDANA PLANA	5/16"	663	10 PZAS.
21	CADENA 40	1/2" X 16"	148	1.60 mts.
22	CANDADO P/CADENA 40	5/16"	161	1 PZA.
23	CADENA 50	3/8" X 5/8"	149	1.20 mts.
24	CANDADO P/CADENA 50	5/8"	162	1 PZA.
25	TAPA CHICA TIPO EXPORTACION	--/--	1240	1 PZA.
26	TAPA GDE. TIPO EXPORTACION 100 K	--/--	1216	1 PZA.
27	AGUILA CUBRE CADENA 100 K	--/--	1002	1 PZA.
28	CHAROLA P/BANCO 100 K	--/--	1076	1 PZA.

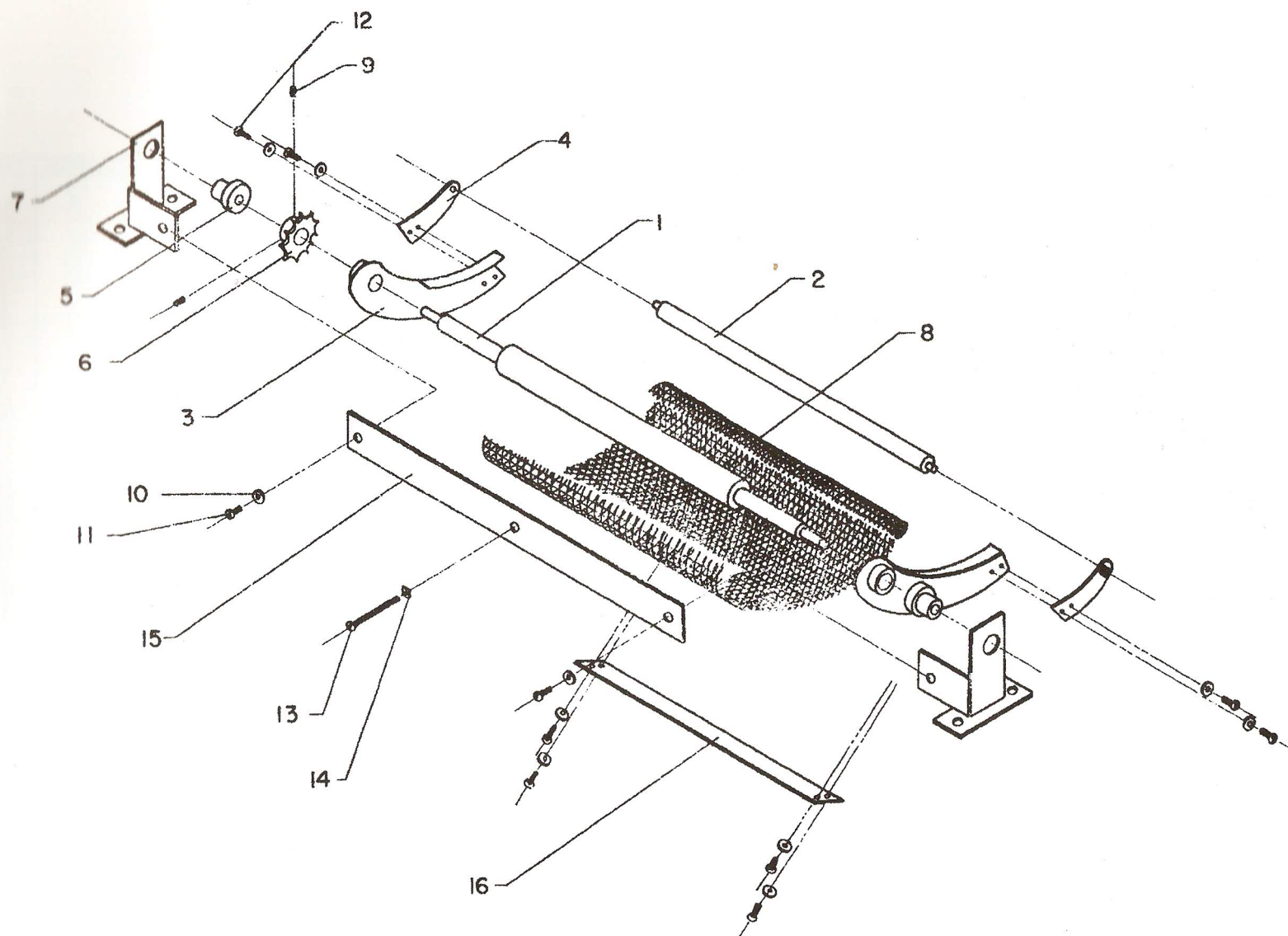
NO.	DESCRIPCION	DIMENSIONES	CODIGO	CANTIDAD
29	TORNILLO CABEZA HEXAGONAL	1/2" X 1.1/4" NC.	795	4 PZAS.
30	TUERCA HEXAGONAL	1/2" NC.	830	4 PZAS.
31	RONDANA DE PRESION	1/2"	653	4 PZAS.
32	RONDANA PLANA	1/2"	665	4 PZAS.
33	TORNILLO CABEZA DE GOTA	1/4" X 3/4" NC.	769	4 PZAS.
34	RONDANA DE PPRESION	1/4"	650	13 PZAS.
35	RONDANA PLANA	1/4"	662	13 PZAS.
36	TUERCA CUADRADA	1/4" NC.	825	14 PZAS.
37	CONTACTOR 220 VOLTS TRIFASICO	--/--	1102	1PZA.
38	CABLE # 14	--/--	1041	5.90 mts.
39	CABLE # 18	--/--	1042	366 mts.
40	TERMINAL OJILLO	3/16"	2178	12 PZAS.
41	TUBO CUADRADO	1/2" X 40 cms.	S/C	1PZA.
42	TORNILLO CABEZA DE GOTA	1/8" X 1" NF	763	4 PZAS.
43	CAJA CHICA P/CONEXION 100 K	--/--	1043	1PZA.
44	MICRO SWITCH	--/--	1163	1PZA.
45	CAJA GRANDE P/CONEXION 100 K	--/--	1044	1PZA.
46	TAPA P/CAJA DE CONEXION GDE.	--/--	1289	1PZA.
47	CONECTOR RECTO	3/8"	1100	1PZA.
48	CONECTOR RECTO	1/2"	1101	4 PZAS.
49	PIJA	1/8"	555	2 PZAS.
50	TUERCA CUADRADA	1/8" NC.	823	4 PZAS.
51	TORNILLO CABEZA DE GOTA	3/16" X 1/2" NC.	764	5 PZAS.
52	TUERCA CUADRADA	3/16" NC.	824	5 PZAS.
53	TUBO FLEXIBLE	3/8"	1253	0.78 mts.
54	TUBO FLEXIBLE	1/2"	1254	0.90 mts.
55	VALVULA CARBURADORA 70 K	3/8"	2016	1 PZA.

BANCO 100 K



Nº.	DESCRIPCION	DIMENSIONES	CODIGO	CANTIDAD
1	RODILLO P/DESLIZADOR MEC. 100 K	1.1/4"	1207	1 PZA.
2	RODILLO P/DESLIZADOR MEC. 100 K	1/2"	1205	1 PZA.
3	LATERAL DE BRONCE GRANDE	---/---	1152	2 PZAS.
4	LATERAL DE BRONCE CHICO	---/---	1151	2 PZAS.
5	BUJE DE BCE. P/ DESL. MEC.	---/---	1035	2 PZAS.
6	CATARINA DE II DIENTES	1/2" X 3/16" X 3/4"	1048	1 PZA.
7	SOPORTE P/ DESLIZADOR MECANICO	---/---	1209	2 PZAS.
8	MALLA	28.5cms. X 40cms.	1164	1 PZA.
9	OPRESOR ALLEN	1/4" X 1/4"	479	2 PZAS.
10	RONDANA PLANA	3/16"	661	10 PZAS.
11	TORNILLO CABEZA DE GOTA	3/16" X 1/2"	764	6 PZAS.
12	TORNILLO CABEZA DE GOTA	3/16" X 3/8"	775	4 PZAS.
13	TORNILLO CABEZA DE GOTA	1/4" X 2"	772	1 PZA.
14	TUERCA CUADRADA DE FIERRO	1/4" NC.	825	1 PZA.
15	SOLERA	3/16" X 1" X 17.7/8"	S/C	1 PZA.
16	SOLERA	3/16" X 1.1/2" X 12.3/4"	S/C	1 PZA.

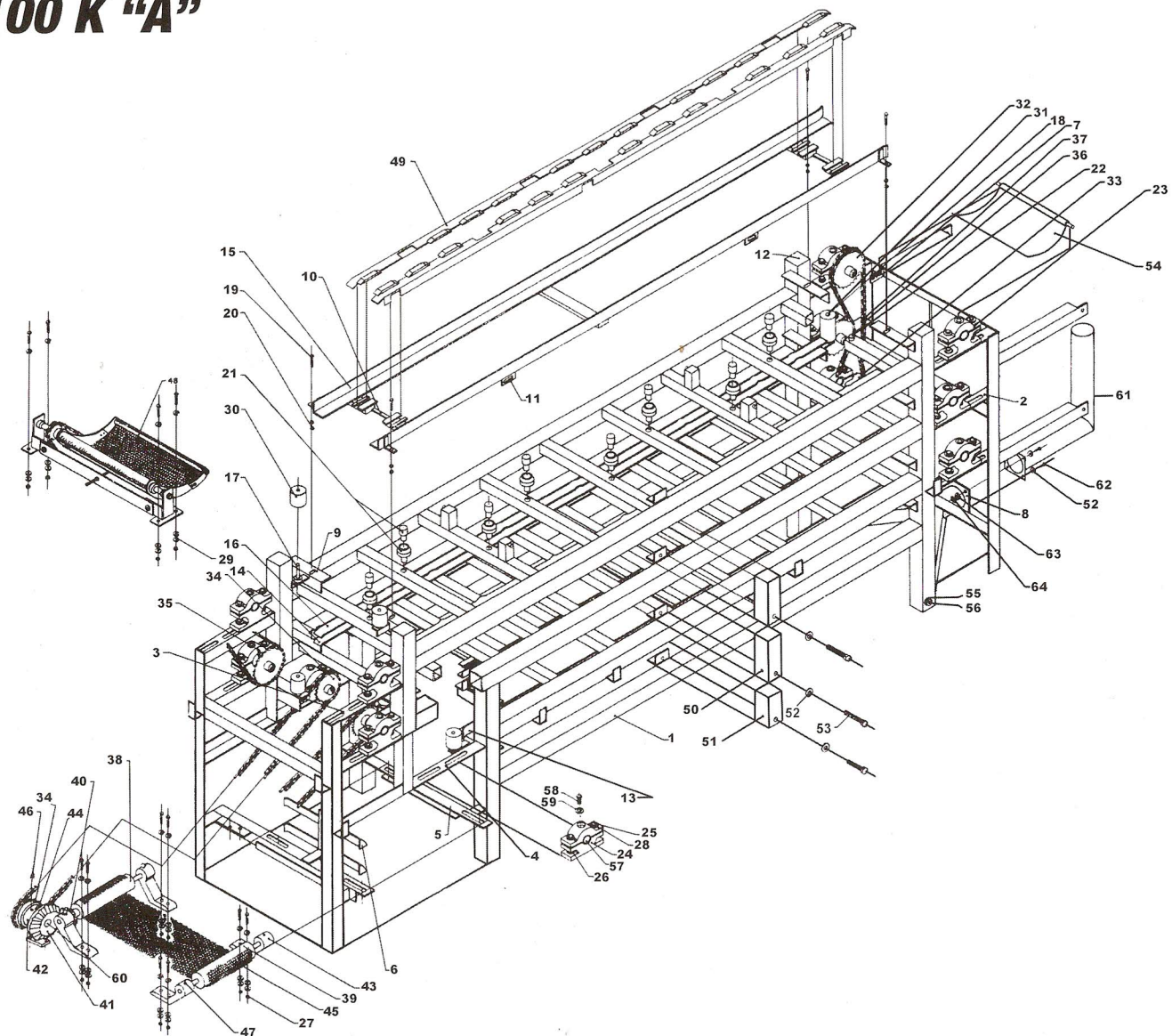
DESLIZADOR MECANICO 100 K



NO.	DESCRIPCION	DIMENSIONES	CODIGO	CANTIDAD
1	CHASIS	---/---	S/C	1 PZA.
2	ANGULO PORTA CHUMACERA	9. 1/4"	1008	6 PZAS.
3	ANGULO PORTA CHUMACERA	12. 1/4"	1009	4 PZAS.
4	SOLERA PARA BANCO	10. 1/2"	1214	2 PZAS.
5	ANGULO PORTA CHUMACERA	22"	1011	2 PZAS.
6	GUIA AVION PARA MALLA	---/---	375	1 JGO.
7	PEINE PARA PORTA DESLIZADOR	---/---	971	2 PZAS.
8	CUADRADO PARA CHASIS	---/---	953	1 PZA.
9	ANGULO PORTA CHUMACERA	5. 1/2"	1006	16 PZAS.
10	ACCESORIOS PARA RIEL	---/---	1291	3 JGOS.
11	SOLERA TROQUELADA	1/8"X1 1/4"X1 3/4"	1215	12 PZAS.
12	CUADRO DE LAMINA	2 " X 2 "	1047	12 PZAS.
13	PORTA RIEL INFERIOR 100 K	---/---	1187	2 PZAS.
14	PORTA RIEL CENTRAL 100 K	---/---	1188	1 PZA.
15	PORTA RIEL SUPERIOR 100 K	---/---	1189	1 PZA.
16	SOLERA ONDULADA P/ PORTA RIEL	---/---	S/C	2 PZAS.
17	PERNO PARA RODAJA CHICO	---/---	1170	8 JGOS.
18	PERNO PARA RODAJA GRANDE	---/---	1171	2 PZAS.
19	TORNILLO CABEZA HEXAGONAL	5/16" X 1"	782	6 PZAS.
20	TUERCA HEXAGONAL	5/16 "	828	32 PZAS.
21	BOQUILLAS DE LATON P/ QUEMADOR	---/---	1034	29 PZAS.
22	PERNO CONICO	9/16	1172	1 PZA.
23	CHUMACERA AUTOALINIABLE ALTA	---/---	1112	10 PZAS.
24	CHUMACERA AUTOALINIABLE BAJA	---/---	1113	2 PZAS.
25	TORNILLO CABEZA HEXAGONAL	3/8" X 1"	789	24 PZAS.
26	TORNILLO CABEZA HEXAGONAL	3/8" X 1 3/4"	707	24 PZAS.
27	TUERCA HEXAGONAL	3/8"	929	48 PZAS.
28	RONDANA DE PRESION	3/8"	652	48 PZAS.
29	RONDANA PLANA	3/8"	664	96 PZAS.
30	RONDANA CHICA	---/---	1192	8 PZAS.
31	RONDANA GRANDE	---/---	1193	2 PZAS.
32	CATARINA DE 30 DIENTE	---/---	1056	4 PZAS.

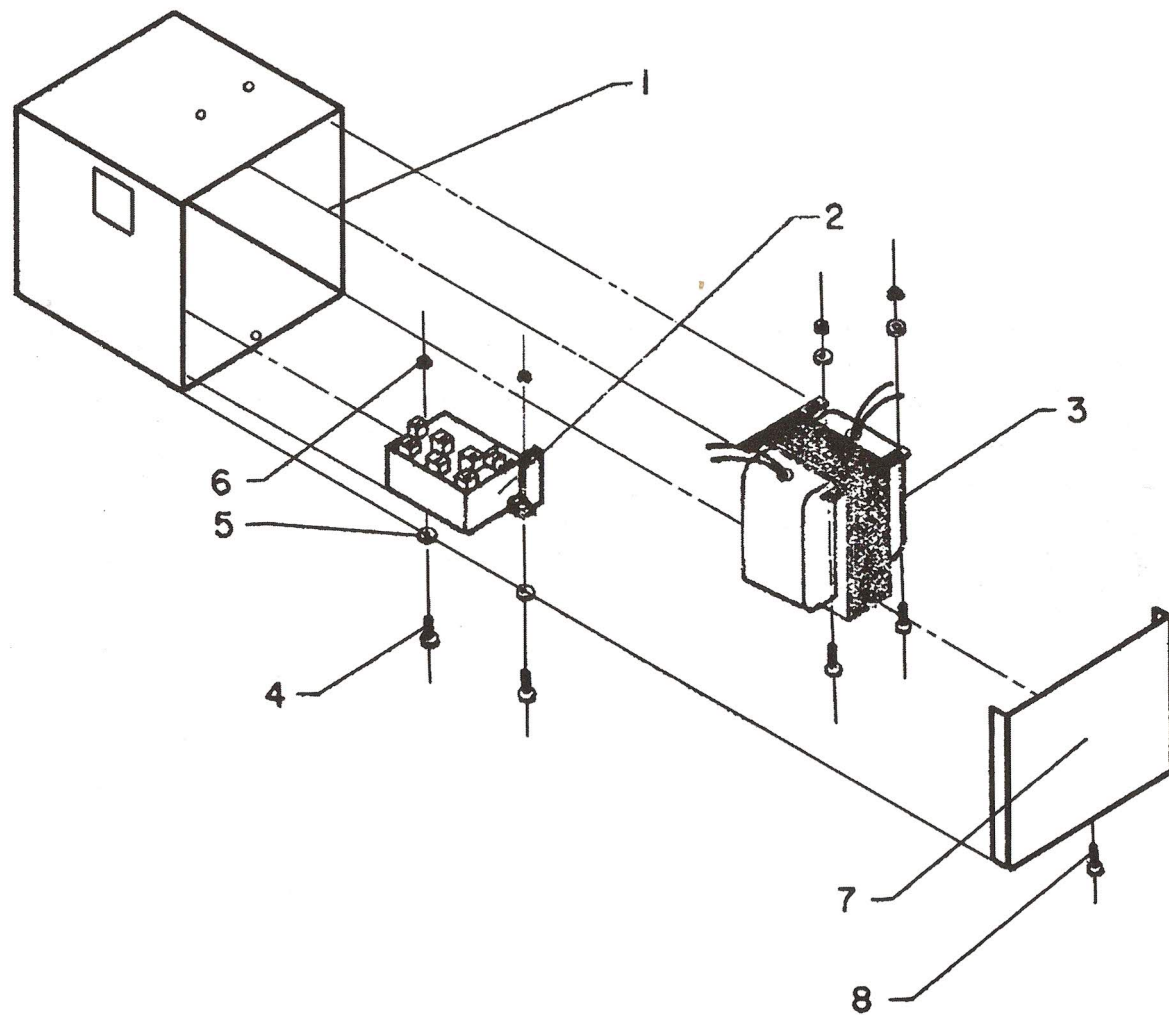
NO.	DESCRIPCION	DIMENSIONES	CODIGO	CANTIDAD
33	CATARINA DE 30 DIENTE DOBLE	1/2" X 3/16"	200	1 PZA.
34	CATARINA DE 18 DIENTE	1/2" X 3/16" X 15/16	85	2 PZAS.
35	OPRESOR CABEZA CUADRADA	3/8" X 3/4"	485	10 PZAS.
36	CADENA	1/2" X 3/16"	147	5.15mts.
37	CANDADO	1/2" X 3/16"	160	4 PZA.
38	RODILLO DE LAMINA CON PERNO	---/---	633	1 PZA.
39	RODILLO DE LAMINA SIN PERNO	---/---	634	1 PZA.
40	PINON DE 9 DIENTES DE Fe. Co.	---/---	560	1 PZA.
41	CORONA DE 18 DIENTES DE Fe. Co.	---/---	261	1 PZA.
42	CHUMACERA DE BRONCE SOLA	---/---	226	1 PZA.
43	CHUMACERA DE 45 STD.	---/---	221	4 PZAS.
44	GRACERA RECTA	1/8 "	373	3 PZAS.
45	MALLA CON PASADOR	10 "	418	1 PZA.
46	OPRESOR ALLEN	3/8" X 3/8"	481	5 PZAS.
47	GRACERA LARGA	1/5" X 90	1150	14 PZAS.
48	DESLIZADOR DE MALLA MECANICO	---/---	1119	1 PZAS.
49	RIEL DE FIERRO STD.	---/---	1204	3 PZAS.
50	SEPARADOR ALTO PARA CHASIS	---/---	S/C	4 PZAS.
51	SEPARADOR BAJO PARA CHASIS	---/---	S/C	2 PZAS.
52	RONDANA PLANA	1/4"	662	10 PZAS.
53	TORNILLO CABEZA HEXAGONAL	1/4" X 2 1/2"	777	6 PZAS.
54	DESLIZADOR DE LAMINA 100 K	---/---	301	1 PZA.
55	COPE	3/8"	253	2 PZAS.
56	TAPON MACHO	3/8"	746	2 PZAS.
57	ROTULA ESTERIOR CARBON	---/---	1203	12 PZAS.
58	TORNILLO CABEZA HEXAGONAL	3/8" X 1/2"	794	12 PZAS.
59	RONDANA PARA ROTULA	3/8"	668	12 PZAS.
60	PERNO P/ CHUMACERA DE BRONCE	---/---	541	1 PZA.
61	CONDUCTO DE GAS 100 K	---/---	250	1 PZA.
62	TORNILLO CABEZA DE GOTA	1/4" ø X 3/4"	768	4 PZAS.
63	RONDANA DE PRESION	1/4" ø	650	4 PZAS.
64	TUERCA DE FIERRO CUADRADA	1/4" ø	825	4 PZAS.

CHASIS 100 K "A"



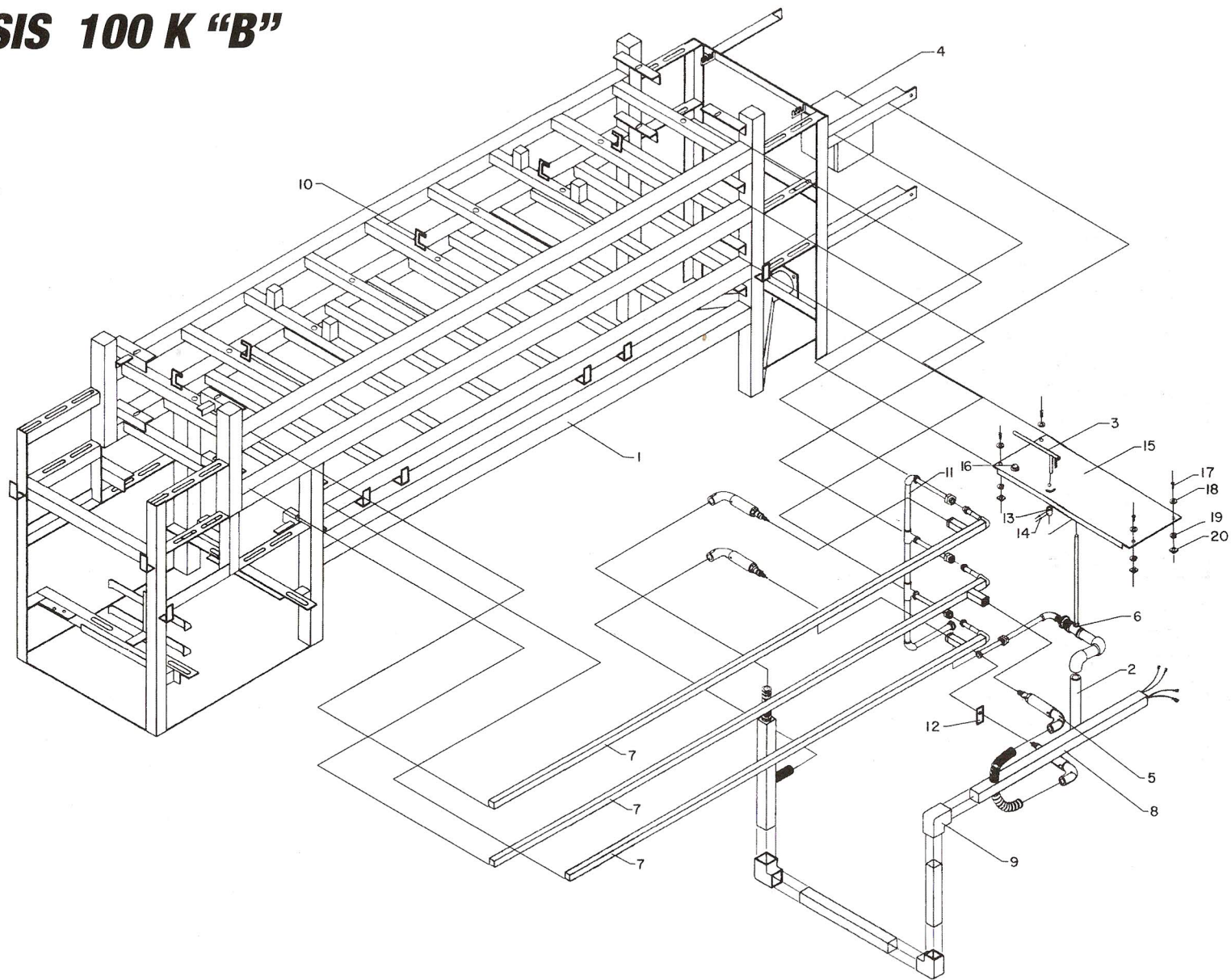
NO.	DESCRIPCION	DIMENSIONES	CODIGO	CANTIDAD
1	CAJA 100 K			
2	MODULO DE IGNICION	---/---	1747	1 PZA.
3	TRANSFORMADOR UNIVERSAL 220	---/---	1717	1 PZA.
4	TORNILLO CABEZA DE GOTA	---/---	1716	1 PZA.
5	RONDANA PLANA	3/16" X 1/2"	764	4 PZAS.
6	TUERCA CUADRADA DE FIERRO	3/16"	661	4 PZAS.
7	TAPA P / CAJA DE CONEXIONES	3/16"	824	4 PZAS.
8	TORNILLO CABEZA DE GOTA	---/---	1750	1 PZA.
		3/16" X 3/8"	775	1 PZA.

CAJA DE ENCENDIDO 100 K



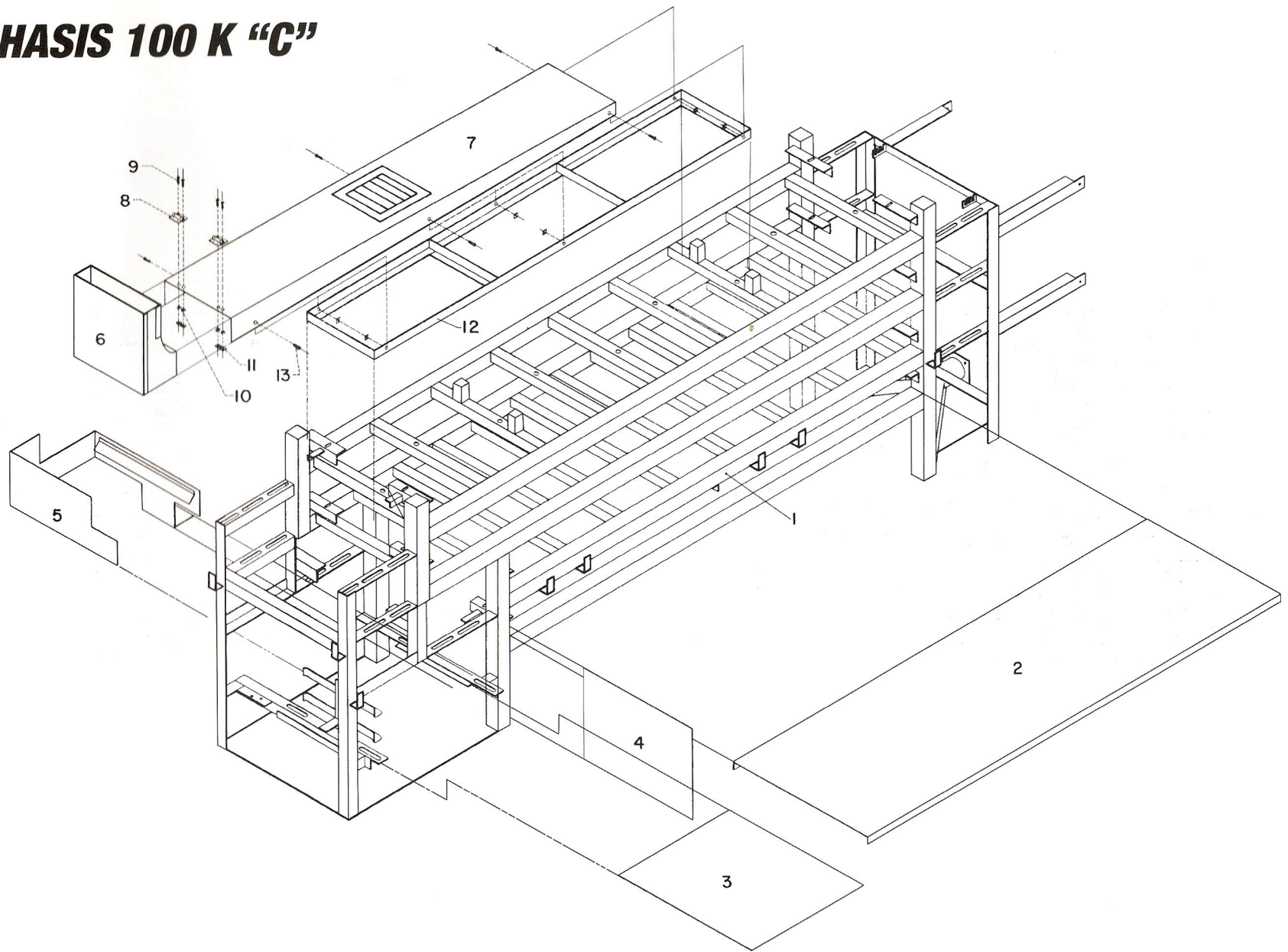
NO.	DESCRIPCION	DIMENSIONES	CODIGO	CANTIDAD
1	CHASIS	---/---	S / C	1 PZA.
2	NIPLE CORTADO 100 K	1" X 9"	1791	1 PZA.
3	PALANCA PARA LLAVE MACHO	---/---	1738	1 PZA.
4	CAJA DE CONEXION ARM. 100 K	---/---	1754	1 PZA.
5	BUJIA No.12 ARM. C/CODO CONECTOR	---/---	1752	4 PZAS.
6	LLAVE MACHO ARM. C/PERNO 100 K	---/---	1756	1 PZA.
7	PILOTO ARMADO 100 K	---/---	1758	1 JGO.
8	TUBO ARMADO C/CONEXION 100 K	---/---	1760	1 PZA.
9	CODO DE ALUMINIO	---/---	229	3 ZAS.
10	SOPORTE PARA PILOTO	---/---	1764	16 PZAS.
11	TUBERIA LATERAL DE 1/2" ARM.100 K	---/---	1766	1 PZA.
12	SOPORTE PARA BUJIA	---/---	1768	1 PZA.
13	COPEL P/VARILLA DE LLAVE	---/---	1770	1 PZA.
14	OPRESOR ALLEN	1/4" X 1/4"	479	2 PZAS.
15	TAPA P/MODULO ARM. 100 K	---/---	1776	1 PZA.
16	BOTON REFORZADO P/MARCHA	---/---	1703	1 PZA.
17	TORNILLO CABEZA DE GOTA	1/4" X 3/4"	768	4 PZAS.
18	RONDANA PLANA	1/4"	662	4 PZAS.
19	RONDANA DE PRESION	1/4"	650	4 PZAS.
20	TUERCA CUADRADA DE FIERRO	1/4"	825	4 PZAS.

CHASIS 100 K "B"



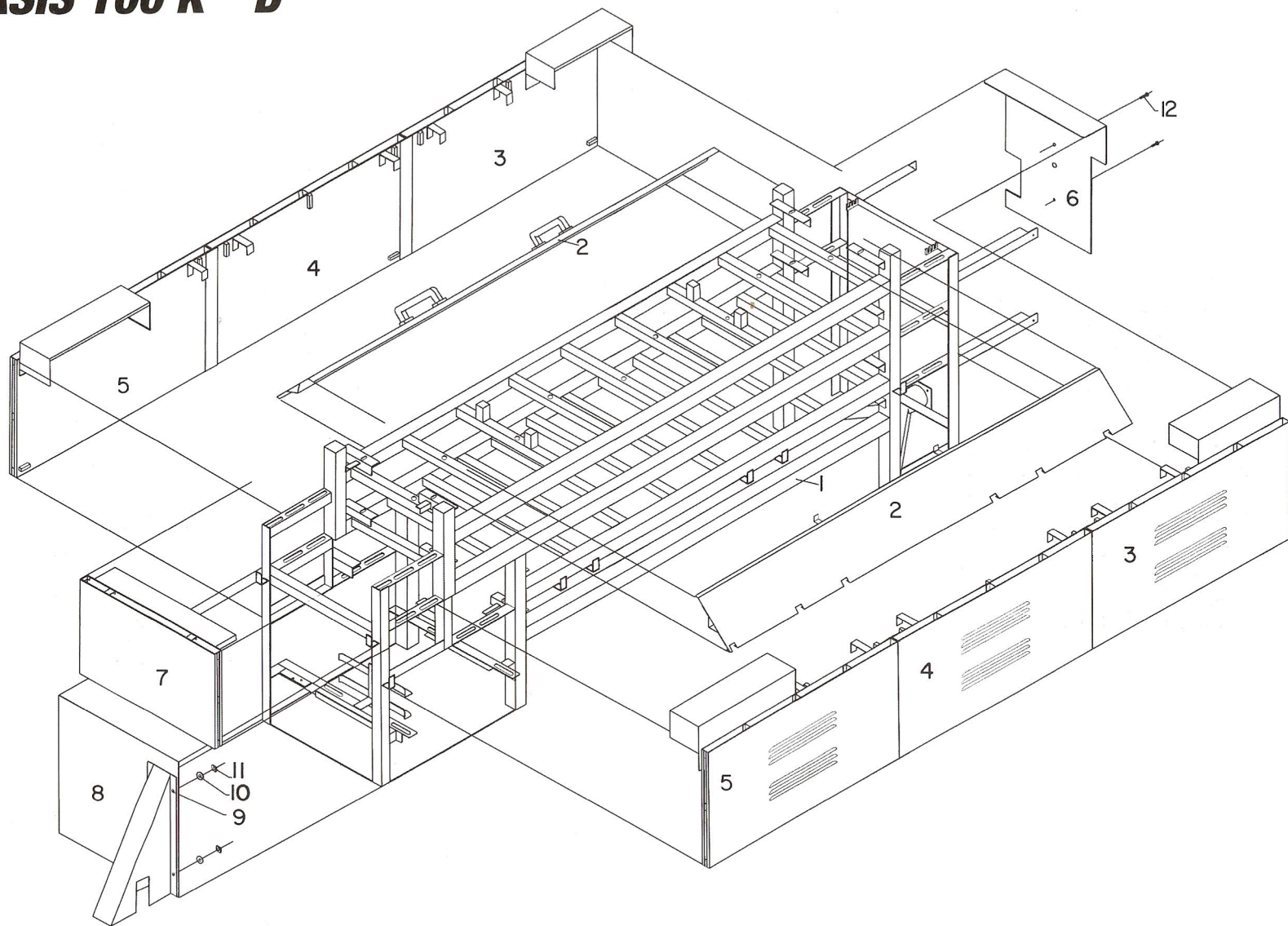
Nº.	DESCRIPCION	DIMENSIONES	CODIGO	CANTIDAD
1	CHASIS	---/---	S / C	1 PZA.
2	TAPA INFERIOR 100 K	---/---	1772	1 PZA.
3	CHAROLA P/TRANS. BAJO 100 K	---/---	1082	1 PZA.
4	TAPA INFERIOR JUNTO A TRANS. 100 K	---/---	1228	1 PZA.
5	JGO. LAMINA P/TRANS. CHICO 100 K	---/---	389	1 PZA.
6	CHIMENEA SUPERIOR 100 K	---/---	1736	1 PZA.
7	TUNEL SUPERIOR 100 K	---/---	1730	1 PZA.
8	BISAGRA PARA BANDA METALICA	---/---	1029	2 PZAS.
9	TORNILLO CABEZA DE GOTA	1/4" X 3/4"	768	4 PZAS.
10	RONDANA DE PRESION	1 / 4"	650	4 PZAS.
11	TUERCA CUADRADA DE FIERRO	1 / 4"	825	10 PZAS.
12	BASTIDOR	---/---	S / C	1 PZA.
13	TORNILLO CABEZA DE GOTA	1/4" X 1/2"	767	6 PZAS.
14	TUNEL SUPERIOR 100 K ARMADO	---/---	1786	1 PZA.

CHASIS 100 K "C"



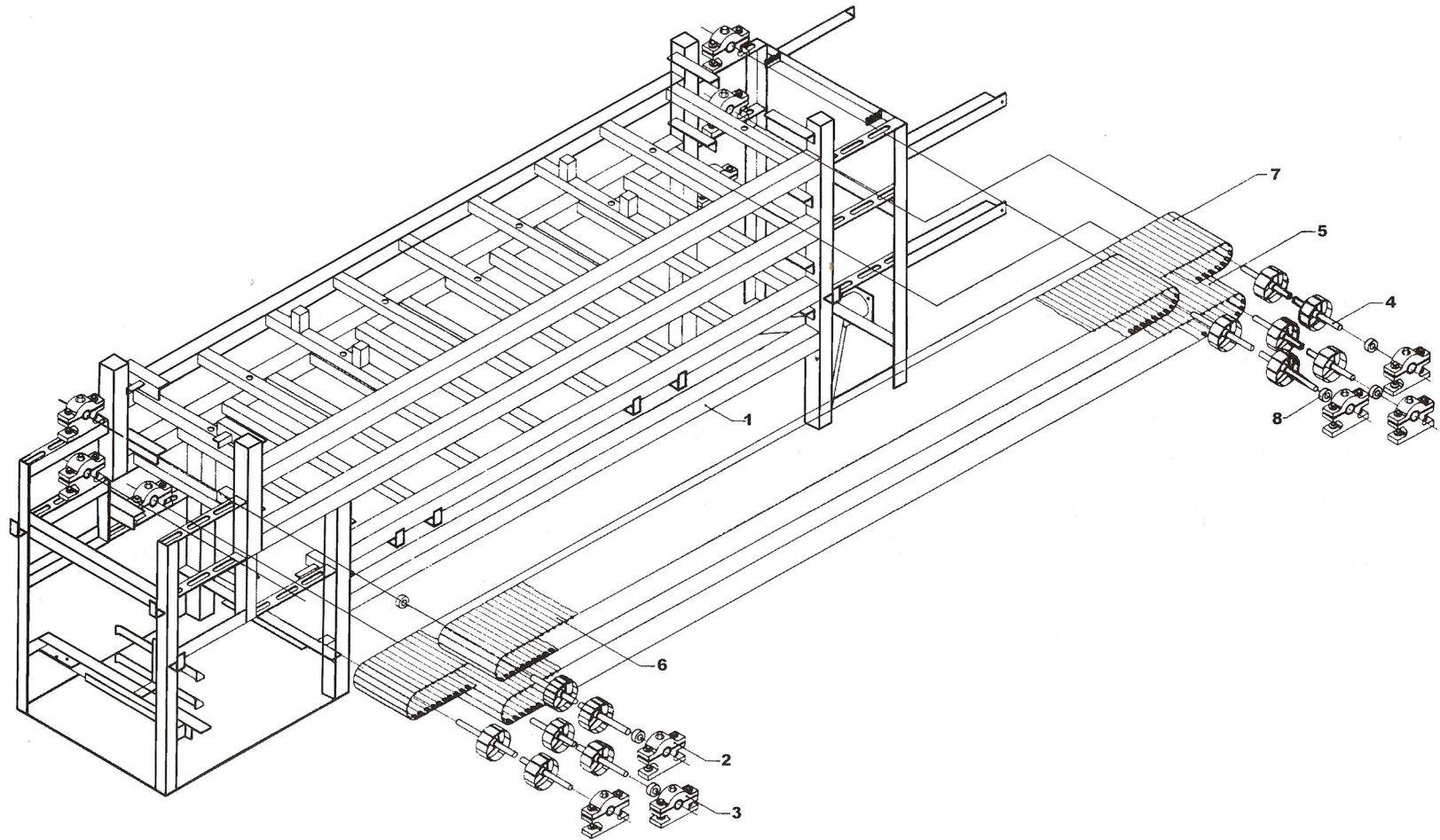
Nº.	DESCRIPCION	DIMENSIONES	CODIGO	CANTIDAD
1	CHASIS	---/---	S / C	1 PZA.
2	TAPA SUPERIOR 100K ARMADA	---/---	1796	1 PZA.
3	TAPA LATERAL No. 1 IZQ. Y DER. ARM.	---/---	1778	2 PZAS.
4	TAPA LATERAL No. 2 IZQ. Y DER. ARM.	---/---	1780	2 PZAS.
5	TAPA LATERAL No. 3 IZQ. Y DER. ARM.	---/---	1782	2 PZAS.
6	TAPA JUNTO CABEZA 70 K	---/---	1950	1 PZA.
7	TAPA FRENTE ARMADA 100 K	---/---	1739	1 PZA.
8	TAPA FRENTE CUBRECADENA ARM.	---/---	1728	1 PZA.
9	TORNILLO CABEZA DE GOTA	1/4" X 3/4"	768	4 PZAS.
10	RONDANA PLANA	1 / 4"	662	4 PZAS.
11	TUERCA CUADRADA DE FIERRO	1 / 4"	825	4 PZAS.
12	TORNILLO CABEZA DE GOTA	1/4" Ø X 1/2"	767	2 PZAS.

CHASIS 100 K " D "



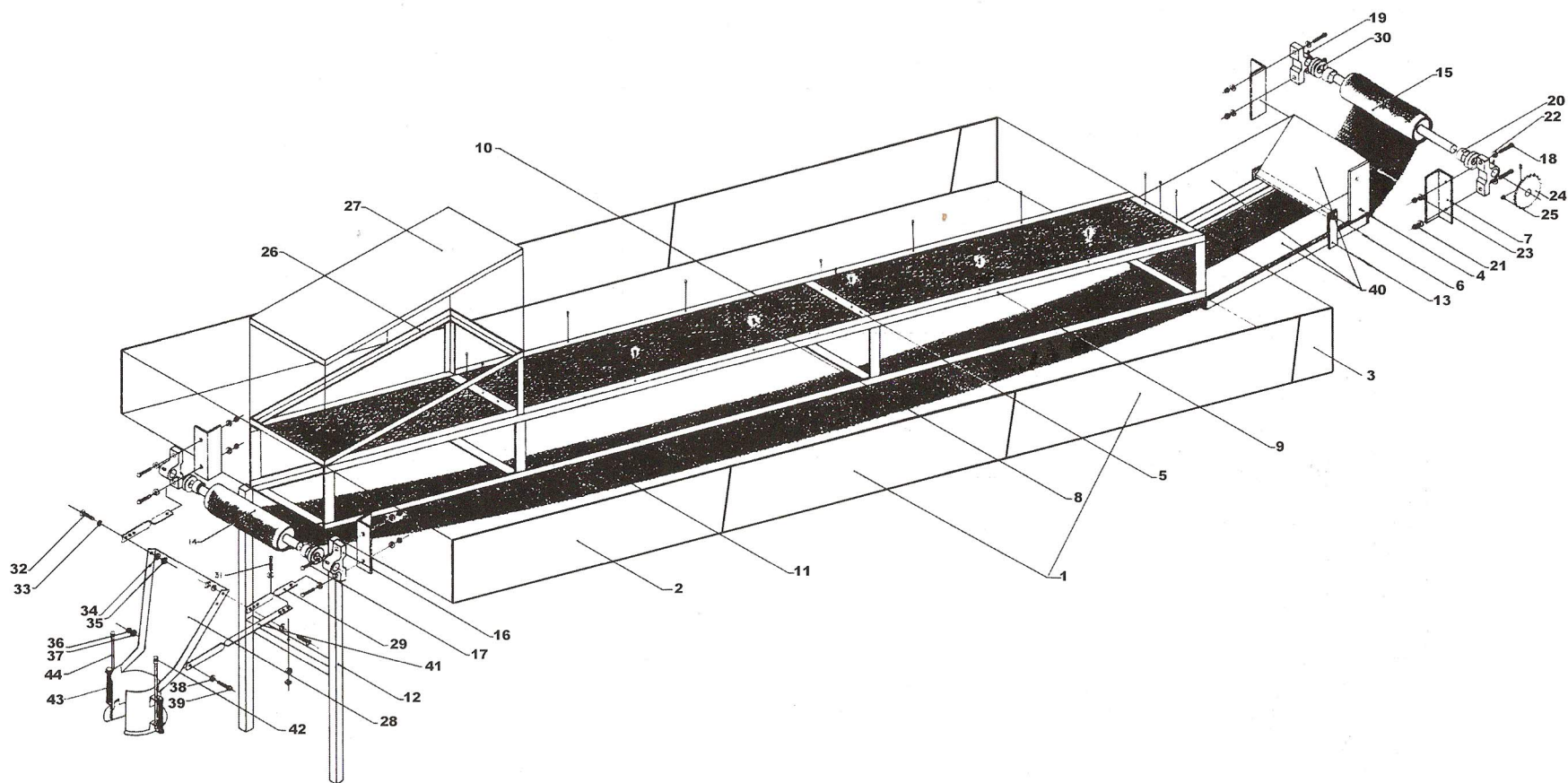
Nº.	DESCRIPCION	DIMENSIONES	CODIGO	CANTIDAD
1	CHASIS	---/---	S / C	1 PZA.
2	CHUM. AUTOALINEABLE ALTA	---/---	1112	10 PZAS.
3	CHUM. AUTOALINEABLE BAJA	---/---	1113	2 PZAS.
4	RODILLO CABEZAL 100 K	---/---	1194	6 PZAS.
5	TRANSP. ARTIC. TI 092	---/---	1266	1 PZA.
6	TRANSP. ARTIC. TI 102	---/---	1267	1 PZA.
7	TRANSP. ARTIC. TI 103	---/---	1268	1 PZA.
8	COLLARIN SEPARADOR DE CABEZAL	---/---	1099	6 PZAS.

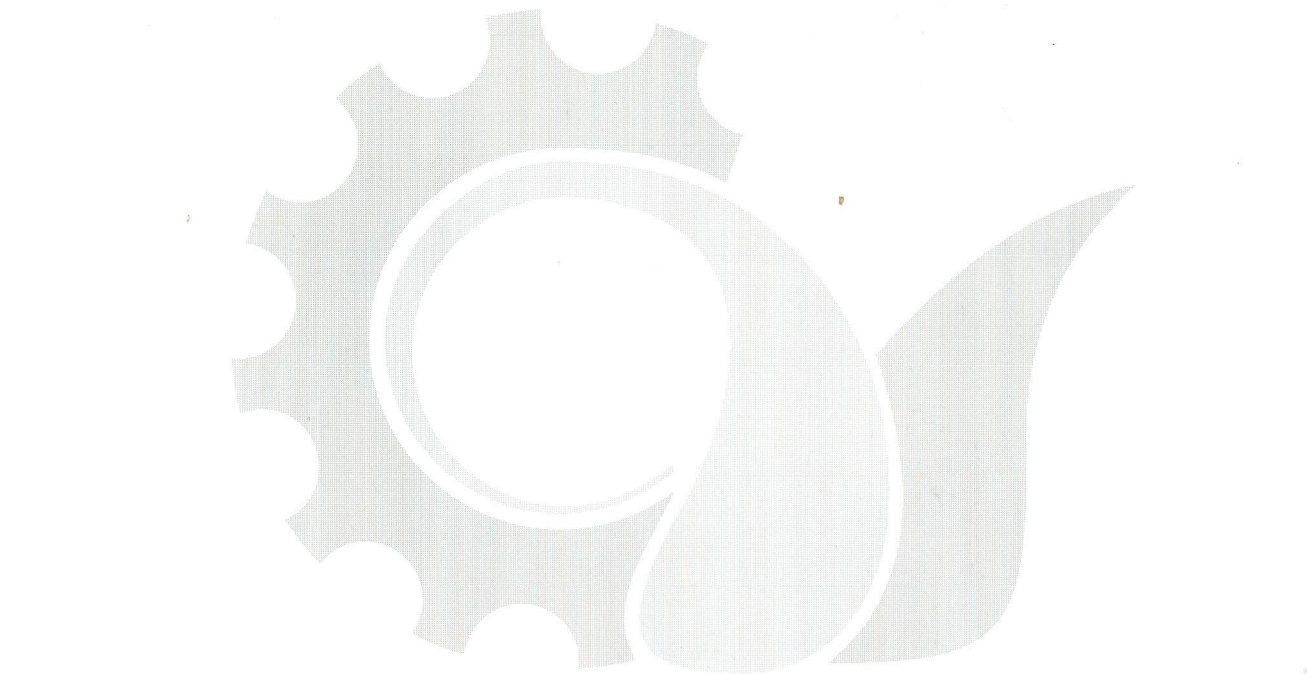
CHASIS 100 K "E"



NO.	DESCRIPCION	DIMENSIONES	CODIGO	CANTIDAD
1	LAMINA RECTA LATERAL	---/---	391	4 PZAS.
2	LAMINA DIAGONAL LAT. P/ENF.	---/---	392	2 PZAS.
3	COMPLEMENTO DIAGONAL P/ENFRIADOR	---/---	1116	2 PZAS.
4	PLACA	3"X6"	S/C	1 PZA.
5	SOLERA	1/8" X 1" X 8 5/8"	S/C	6 PZAS.
6	FLECHA MAQUINADA CORTA 100 K	15/16"	956	1 PZA.
7	ANGULO PORTA CHUMACERA	5 3/4"	13	4 PZAS.
8	REMACHE DE ALUMINIO	3/16" X 1/2"	603	17 PZAS.
9	ANGULO	1/8" X 70 1/2"	S/C	4 PZAS.
10	MALLA S/PASADOR	10"	419	2.15 mts
11	MALLA C/PASADOR	10"	418	7.80 mts
12	PATAS P/ACOMODADOR DE TORTILLAS	---/---	500	1 PZA.
13	SOLERA	1/4" X 1" X 2"	S/C	2 PZAS.
14	RODILLO DE LAMINA SIN PERNO 100 K	---/---	631	1 PZA.
15	RODILLO DE LAMINA CON PERNO 100 K	---/---	632	1 PZA.
16	CHUMACERA PARA ENFRIADOR	---/---	222	4 PZAS.
17	TORNILLO CABEZA HEXAGONAL	3/8" X 2 1/2" CN	793	4 PZAS.
18	TORNILLO CABEZA HEXAGONAL	3/8" X 1 1/2" CN	791	4 PZAS.
19	GRACERA RECTA	1/8"	373	4 PZAS.
20	SEPARADOR TUBO	---/---	S/C	4 PZAS.
21	TUERCA HEXAGONAL	3/8" CN	829	8 PZAS.
22	RONDANA DE PRESION	3/8"	652	8 PZAS.
23	RONDANA PLANA	5/16"	663	16 PZAS.
24	CATARINA 30 DIENTES	1/2" X 3/16" X 3/4"	1057	1 PZA.
25	OPRESOR ALLEN	3/8" X 3/8"	481	2 PZAS.
26	MESA P/ENFRIADOR	---/---	S/C	1 PZA.
27	CUBIERTA DE ACERO INOX.	---/---	269	1 PZA.
28	ACOMODADOR	---/---	008	2 PZAS.
29	TIRANTE CORTO P/ACOMODADOR	---/---	753	2 PZAS.
30	RONDANA	3/4"	667	8 PZAS.
31	TORNILLO CABEZA DE GOTA	1/4" X 2"	772	1 PZA.
32	TORNILLO CABEZA DE GOTA	1/4" X 3/4	768	2 PZAS.
33	RONDANA PLANA	1/4"	662	3 PZAS.
34	RONDANA DE PRESION	1/4"	650	3 PZAS.
35	TUERCA CUADRADA	1/4" NC	825	3 PZAS.
36	TUERCA HEXAGONAL	5/16" NC	828	1 PZA.
37	RONDANA DE PRESION	5/16"	651	1 PZA.
38	RONDANA PLANA	5/16"	663	1 PZA.
39	TORNILLO CABEZA HEXAGONAL	5/16" X 1"	779	1 PZA.
40	JGO. DE LAMINAS P/ENFRIADOR 100 K	---/---	966	3 PZAS.
41	TIRANTE LARGO P/ACOMODADOR	---/---	754	1 PZA.
42	GOMA CHICA P/ACOMODADOR	---/---	364	2 PZAS.
43	RESORTE P/COMODADOR	---/---	608	2 PZAS.
44	VARILLA CROMADA	---/---	S/C	2 PZAS.

ENFRIADOR 100 K





CELORIO

MR.

MAQUINAS TORTILLADORAS



CELORIO

MR.

MAQUINAS TORTILLADORAS

PRECISION AUTOMATICA ESPECIALIZADA S.A DE C.V. CALZ. SAN ESTEBAN No. 63, COL. LAZARO CARDENAS NAUCALPAN, EDO. DE MEXICO C.P. 53560
VENTAS: 55-76-20-22 • 55-76-62-33 • 55-76-60-76 • 55-76-64-87 • FAX: 55-76-39-51