

# CATALOGO DE REFACCIONES

# MAQUINA TORTILLADORA “CELORIO”

## MODELO 70-KS



***Sr. (a) propietario (a) de Máquina Tortilladora Celorio.***

***En este catálogo de refacciones usted encontrará todas las indicaciones necesarias para identificar y ordenar las refacciones de su Máquina Tortilladora Celorio.***

***Para mantener su tortilladora en óptimas condiciones de duración y rendimiento es indispensable que al efectuar cualquier reparación o cambio de piezas exija las refacciones legítimas Celorio. ya que estas han sido fabricadas bajo las más altas normas de calidad.***

***PRECISIÓN AUTOMÁTICA ESPECIALIZADA S.A. DE C.V.***

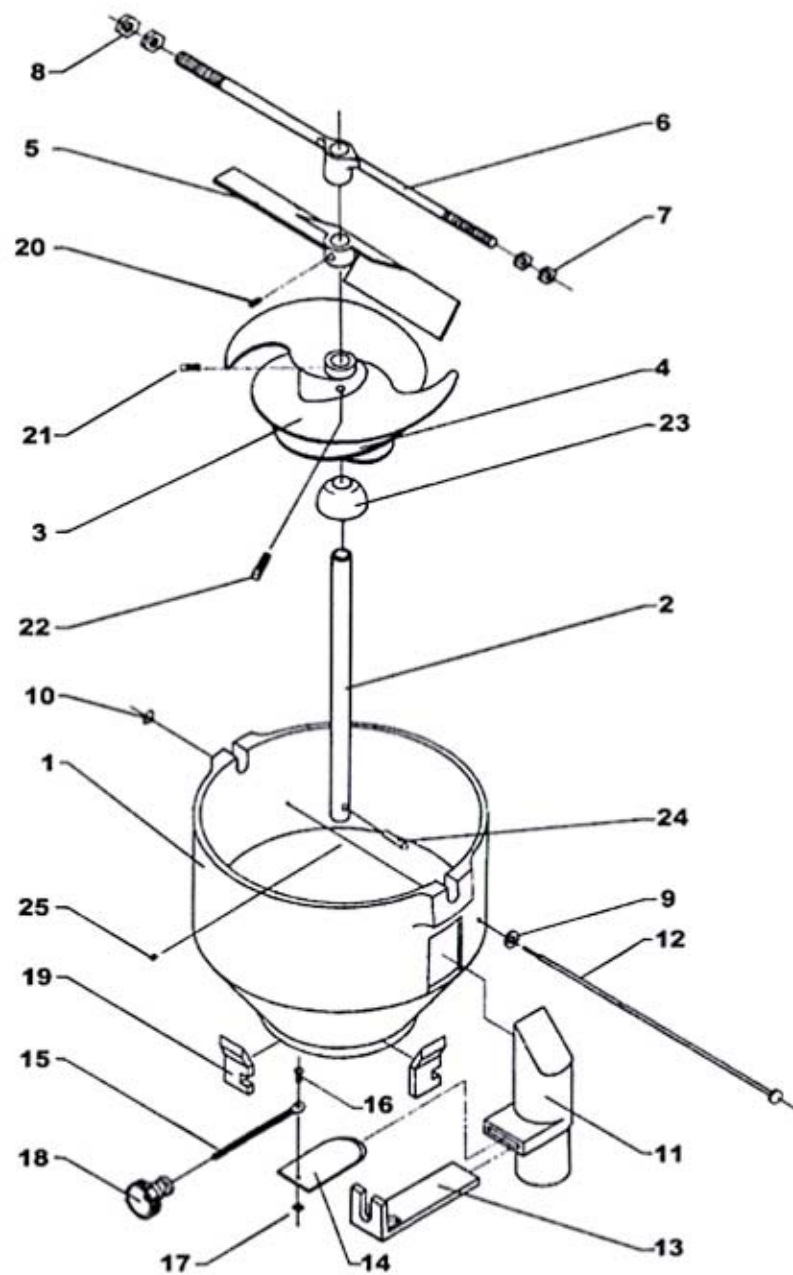
# INDICE

<b>TOLVA 70 KS</b>	<b>1</b>
<b>BASE SUPERIOR 70 KS</b>	<b>3</b>
<b>CAMARA DE PRESION 70 KS</b>	<b>5</b>
<b>BASE INFERIOR 70 KS</b>	<b>7</b>
<b>PUENTE PRINCIPAL 70 KS</b>	<b>9</b>
<b>SOPORTE FLECHA PRINCIPAL 70 KS</b>	<b>11</b>
<b>RODILLO CUBIERTA DE HULE 70 KS</b>	<b>13</b>
<b>CARRO 70 KS</b>	<b>15</b>
<b>COLUMPIO 70 KS</b>	<b>17</b>
<b>TRINQUETE 70 KS</b>	<b>19</b>
<b>FLECHA PRINCIPAL 70 KS</b>	<b>21</b>
<b>FLECHA LEVA 70 KS</b>	<b>23</b>
<b>LATERAL 70 KS</b>	<b>25</b>
<b>REDUCTOR 70 KS</b>	<b>27</b>
<b>VALVULA 70 KS</b>	<b>29</b>
<b>BANCO 70 KS</b>	<b>31</b>
<b>DESLIZADOR MECANICO 70 KS</b>	<b>33</b>
<b>CHASIS 70 KS "A"</b>	<b>35</b>
<b>CAJA DE ENCENDIDO 70 KS</b>	<b>37</b>
<b>CHASIS 70 KS "B"</b>	<b>39</b>
<b>CHASIS 70 KS "C"</b>	<b>41</b>
<b>CHASIS 70 KS "D"</b>	<b>43</b>
<b>CHASIS 70 KS "E"</b>	<b>45</b>
<b>ENFRIADOR 70 KS</b>	<b>47</b>

Nº.	DESCRIPCION	DIMENSIONES	CODIGO	CANTIDAD
1	TOLVA DE ALUMINIO 100K	---/---	1732	1 PZA.
2	FLECHA PARA SINFIN ASPA 100K	---/---	353	1 PZA.
3	ASPA GDE. DE ALUM. P/CABEZA	---/---	025	1 PZA.
4	SINFIN GDE. DE ALUM. 100K	---/---	705	1 PZA.
5	HELICE 100 K	---/---	381	1 PZA.
6	SOPORTE CENTRAL 100 K	---/---	710	1 PZA.
7	MEDIA TUERCA	1/2" NC.	437	2 PZAS.
8	MEDIA TUERCA	5/8" NC.	438	2 PZAS.
9	RONDANA PLANA	1/4" Ø	662	1 PZA.
10	TUERCA CUADRADA DE FIERRO	1/4" Ø NC.	825	1 PZA.
11	TUBO DE RECIRCULACION 100 K	---/---	820	1 PZA.
12	VARILLA TRAVESAÑO 100 K	1/4" Ø	848	1 PZA.
13	ESCUADRA DE ALUM. P/TUBO	---/---	321	1 PZA.
14	LENGÜETA SOLA DE ACERO	---/---	2250	1 PZA.
15	BIRLO	5/16" Ø X 5" NC.	113	1 PZA.
16	TORNILLO CABEZA DE GOTA	3/16" Ø X 1/2" NC.	764	1 PZA.
17	TUERCA CUADRADA DE FIERRO	3/16" Ø NC.	824	1 PZA.
18	PERILLA DE ACERO RANURADA	5/16" Ø	533	1 PZA.
19	OREJA DE ALUM. P/TOLVA 100K	---/---	492	3 PZAS.
20	OPRESOR ALLEN	3/8" Ø X 3/8" NC.	481	1 PZA.
21	OPRESOR CABEZA CUADRADA	3/8" Ø X 3/4" NC.	485	2 PZAS.
22	OPRESOR CABEZA CUADRADA	3/8" Ø X 1.1/4" NC.	486	2 PZAS.
23	SELLO DE HULE	---/---	687	1 PZA.
24	PERNO P/SINFIN ASPA NUEVO 100K	---/---	549	1 PZA.
25	OPRESOR ALLEN	1/4" Ø X 1.1/4" NC.	479	1 PZA.

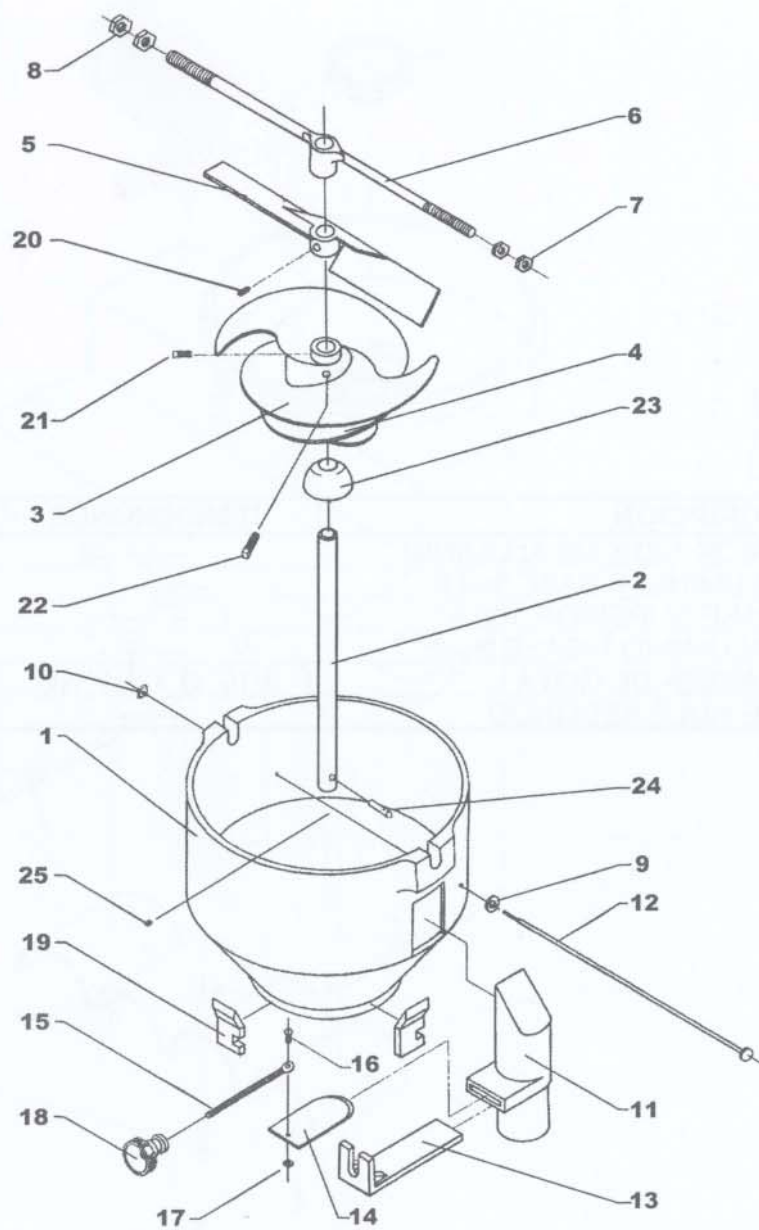


# TOLVA 100 KS



Nº.	DESCRIPCION	DIMENSIONES	CODIGO	CANTIDAD
1	TOLVA DE ALUMINIO 100K	---/---	1732	1 PZA.
2	FLECHA PARA SINFIN ASPA 100K	---/---	353	1 PZA.
3	ASPA GDE. DE ALUM. P/CABEZA	---/---	025	1 PZA.
4	SINFIN GDE. DE ALUM. 100K	---/---	705	1 PZA.
5	HELICE 100 K	---/---	381	1 PZA.
6	SOPORTE CENTRAL 100 K	---/---	710	1 PZA.
7	MEDIA TUERCA	1/2" NC.	437	2 PZAS.
8	MEDIA TUERCA	5/8" NC.	438	2 PZAS.
9	RONDANA PLANA	1/4" Ø	662	1 PZA.
10	TUERCA CUADRADA DE FIERRO	1/4" Ø NC.	825	1 PZA.
11	TUBO DE RECIRCULACION 100 K	---/---	820	1 PZA.
12	VARILLA TRAVESAÑO 100 K	1/4" Ø	848	1 PZA.
13	ESCUADRA DE ALUM. P/TUBO	---/---	321	1 PZA.
14	LENGÜETA SOLA DE ACERO	---/---	2250	1 PZA.
15	BIRLO	5/16" Ø X 5" NC.	113	1 PZA.
16	TORNILLO CABEZA DE GOTA	3/16" Ø X 1/2" NC.	764	1 PZA.
17	TUERCA CUADRADA DE FIERRO	3/16" Ø NC.	824	1 PZA.
18	PERILLA DE ACERO RANURADA	5/16" Ø	533	1 PZA.
19	OREJA DE ALUM. P/TOLVA 100K	---/---	492	3 PZAS.
20	OPRESOR ALLEN	3/8" Ø X 3/8" NC.	481	1 PZA.
21	OPRESOR CABEZA CUADRADA	3/8" Ø X 3/4" NC.	485	2 PZAS.
22	OPRESOR CABEZA CUADRADA	3/8" Ø X 1.1/4" NC.	486	2 PZAS.
23	SELLO DE HULE	---/---	687	1 PZA.
24	PERNO P/SINFIN ASPA NUEVO 100K	---/---	549	1 PZA.
25	OPRESOR ALLEN	1/4" Ø X 1.1/4" NC.	479	1 PZA.

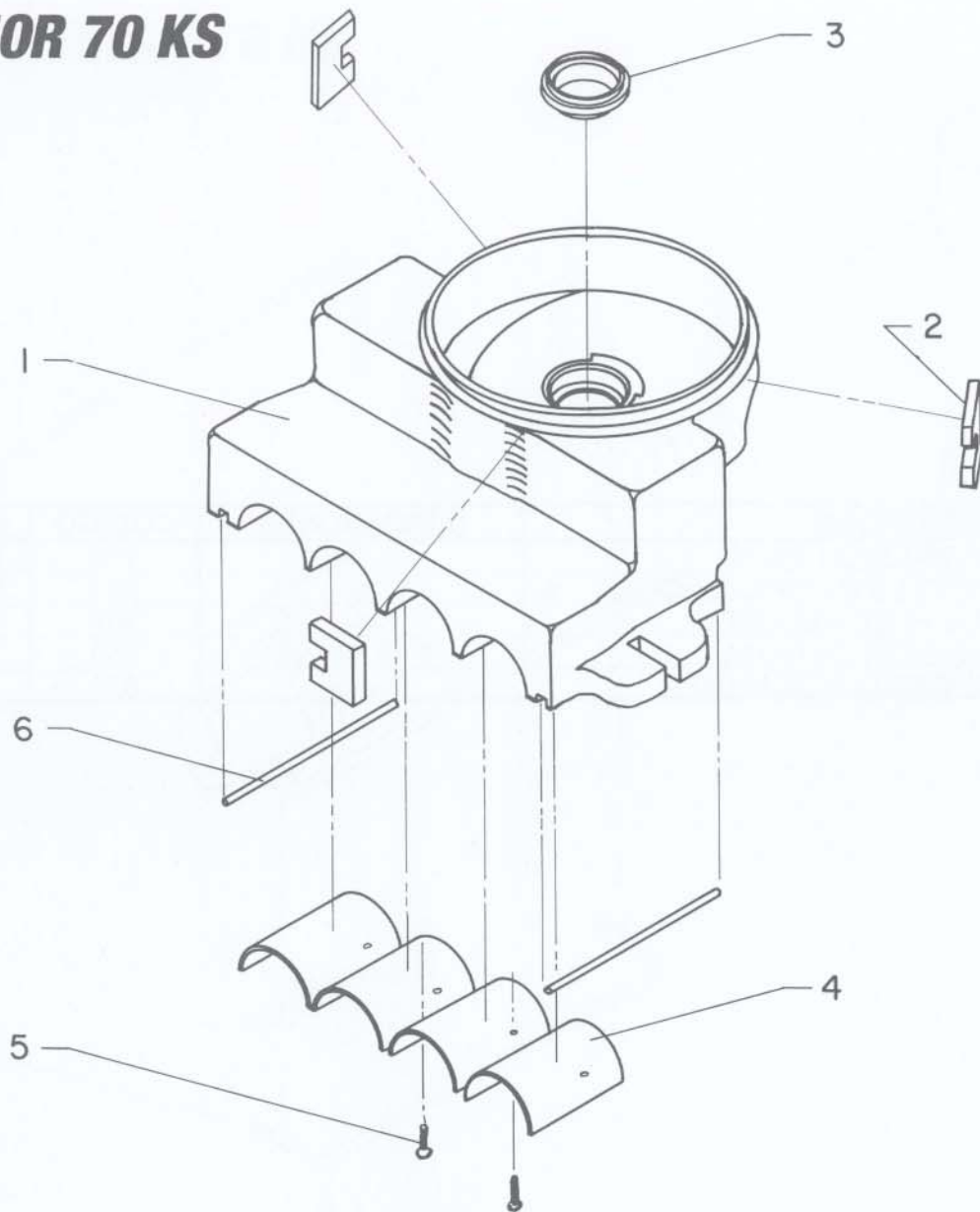
# TOLVA 70 KS



<b>N0.</b>	<b>DESCRIPCION</b>	<b>DIMENSIONES</b>	<b>CODIGO</b>	<b>CANTIDAD</b>
1	BASE SUPERIOR 100 K DE ALUMINIO	---/---	1706	1 PZA.
2	OREJA DE ALUMINIO P/BASE 100 K	---/---	493	3 PZAS.
3	TUERCA P/BASE SUPERIOR 100 K	---/---	836	1 PZA.
4	CAMISA DE ALUMINIO P/BASE SUP.	---/---	158	4 PZAS.
5	TORNILLO CABEZA DE GOTA	3/16" Ø X 3/4" NC.	765	8 PZAS.
6	EMPAQUE DE HULE REDONDO	---/---	307	28 CMS.

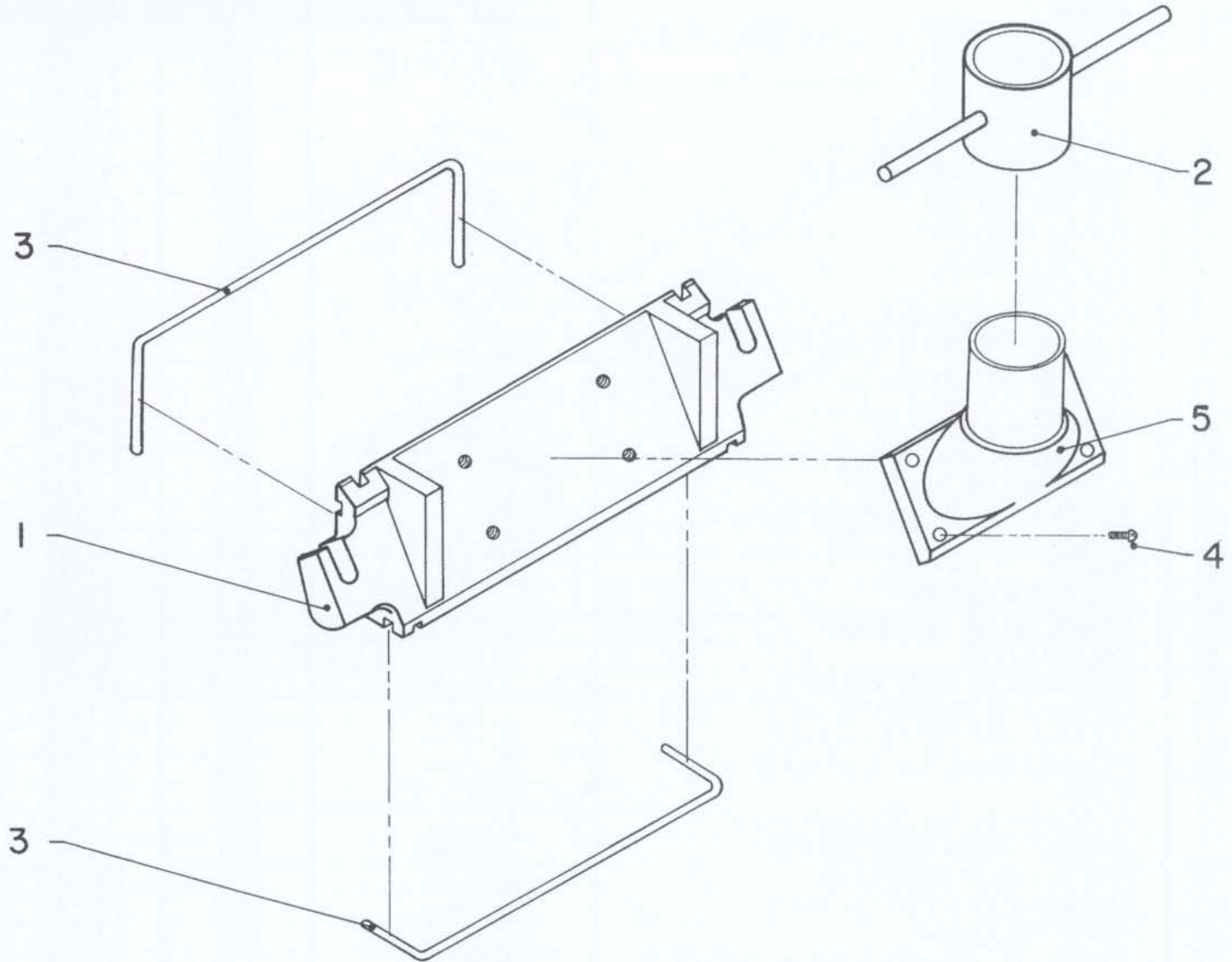


# BASE SUPERIOR 70 KS



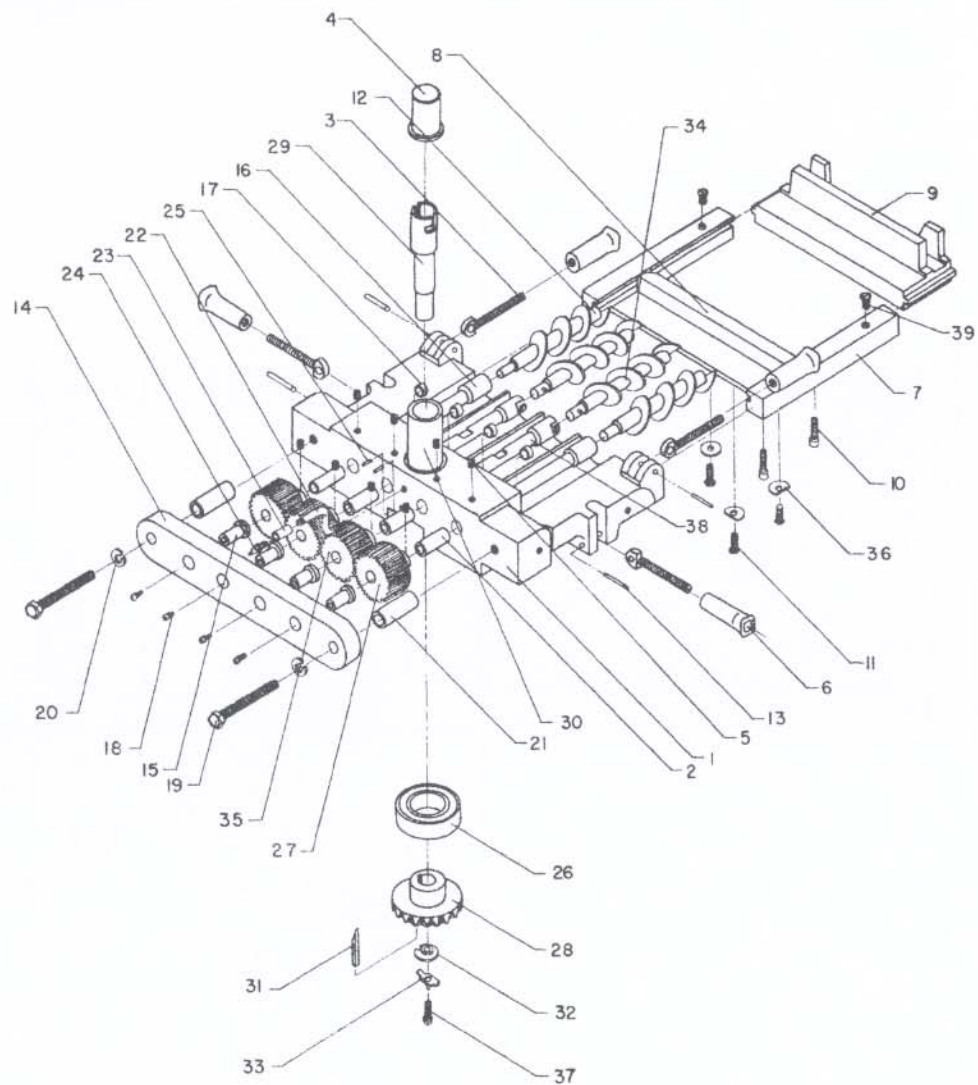
<b>Nº.</b>	<b>DESCRIPCION</b>	<b>DIMENSIONES</b>	<b>CODIGO</b>	<b>CANTIDAD</b>
1	CAMARA DE PRESION 100 K	---/---	156	1 PZA.
2	COPLER P/TUBO DE RECIRCULACION	---/---	251	1 PZA.
3	EMPAQUE DE HULE REDONDO	---/---	307	74 CMS.
4	TORNILLO CABEZA DE GOTA	1/4" Ø X 1"NC.	769	4 PZA.
5	TUBO DE RECIRCULACION 100 K	---/---	820	1 PZA.

# **CAMARA DE PRESION 70 KS**



Nº.	DESCRIPCION	DIMENSIONES	CODIGO	CANTIDAD
1	BASE INFERIOR 100 K	---/---	104	1 PZA.
2	BUJE DE NYLAMID P/BASE INF. 100 K	---/---	2414	4 PZAS.
3	BIRLO	3/8" X 3"	112	4 PZAS.
4	BUJE P/BAYONETA GRANDE DE ACERO	---/---	932	1 PZA.
5	OPRESOR ALLEN	3/8" X 3/8" NC.	481	4 PZAS.
6	PERILLA DE CUADRO	---/---	529	4 PZAS.
7	CORREDERAS IZQ. Y DER.	---/---	961	2 PZAS.
8	PRENSADOR FIJO 100 K	---/---	981	1 PZA.
9	PRENSADOR MOVIL 100 K	---/---	983	1 PZA.
10	TORNILLO ALLEN	5/16" X 1" NC.	759	4 PZAS.
11	TORNILLO CABEZA HEXAGONAL	5/16" X 3/4" NC.	781	5 PZAS.
12	SINFIN CHICO IZQUIERDO	---/---	704	2 PZAS.
13	PERNOS	1/4" X 1.3/4"	538	4 PZAS.
14	PUENTE ADICIONAL 100 K	---/---	580	1 PZA.
15	BUJE DE NYLAMID P/PUENTE ADICIONAL	---/---	2416	4 PZAS.
16	FLECHA BAYONETA CHICA IZQUIERDA	---/---	1141	2 PZAS.
17	EMPAQUE SUELA	5/8"	308	4 PZAS.
18	GRACERA RECTA	1/4"	371	4 PZAS.
19	TORNILLO CABEZA HEXAGONAL	1/2" X 3.1/2" NC.	800	2 PZAS.
20	RONDANA DE PRESION	1/2"	653	2 PZAS.
21	SEPARADOR PARA PUENTE 100 K	---/---	1212	2 PZAS.
22	NIPLE	1/8" X 3"	458	1 PZA.
23	COPE	1/8"	252	1 PZA.
24	GRACERA RECTA	1/8"	373	1 PZA.
25	REMACHE DE ALUMINIO	1/8" X 1/2"	600	2 PZAS.
26	BALERO 7210	---/---	051	1 PZA.
27	ENGRANE 32 DIENTES 100 K	---/---	1133	2 PZAS.
28	CORONA DE ACERO DE 20DTS. 100 K	---/---	259	1 PZA.
29	FLECHA BAYONETA GRANDE	---/---	332	1 PZA.
30	CENTRO BASE PARA BAYONETA	---/---	206	1 PZA.
31	CUÑA	1/4" X 2"	286	1 PZA.
32	RONDANA PARA CORONA 100 K	---/---	656	1 PZA.
33	SEGURO PARA CORONA 100 K	---/---	684	1 PZA.
34	SINFIN CHICO DERECHO	---/---	704	2 PZAS.
35	ENGRANE 25 DIENTES 100 K	---/---	1131	2 PZAS.
36	RONDANA PLANA	5/16"	663	5 PZAS.
37	TORNILLO CAB. HEXAGONAL GRADO 8	5/16" X 1"	779	1 PZA.
38	FLECHA BAYONETA CHICA DERECHA	---/---	1141	2 PZAS.
39	TORNILLO CABEZA DE GOTA	3/16" X 1/2"	764	2 PZAS.

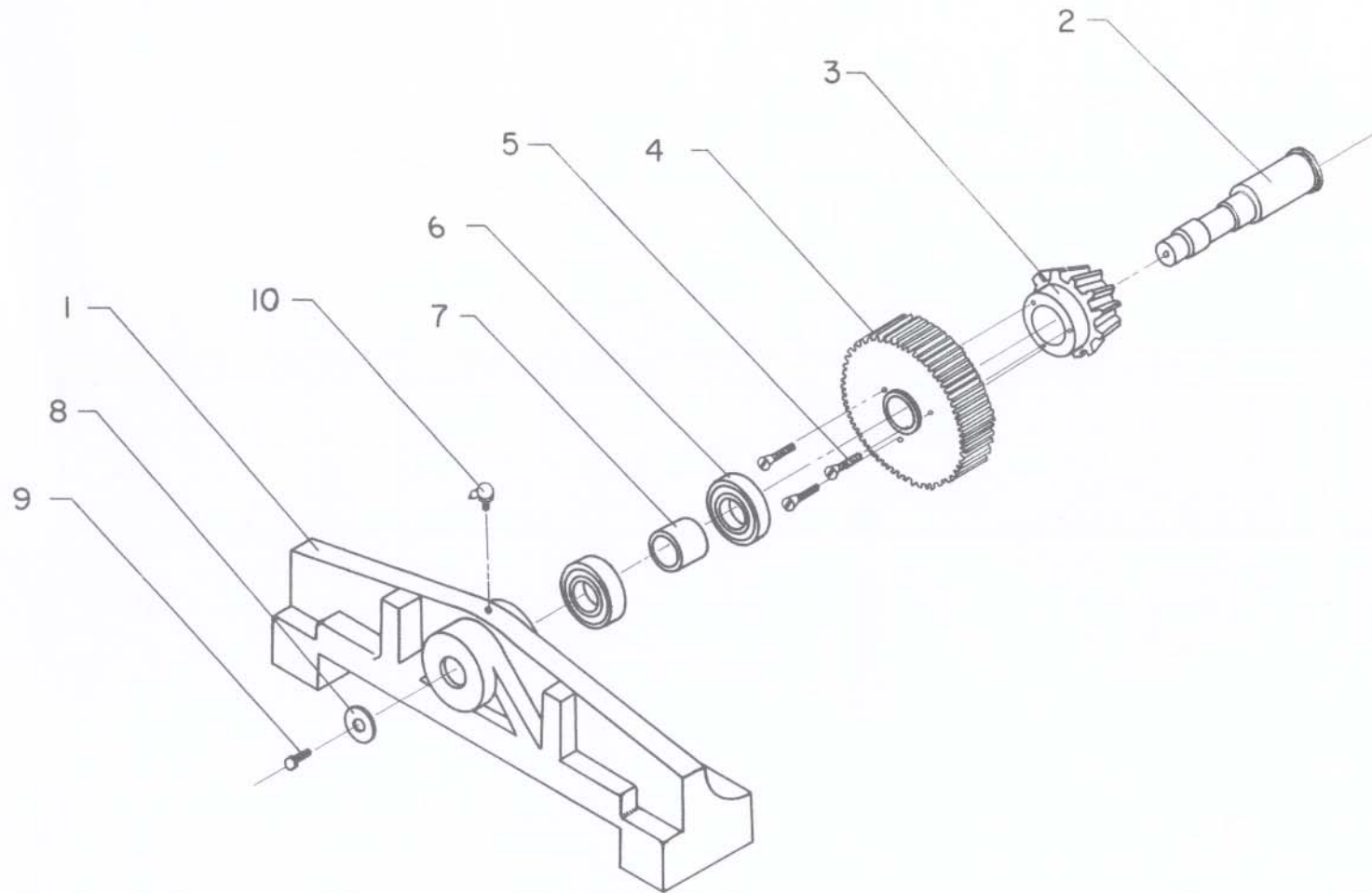
# BASE INFERIOR 70 KS





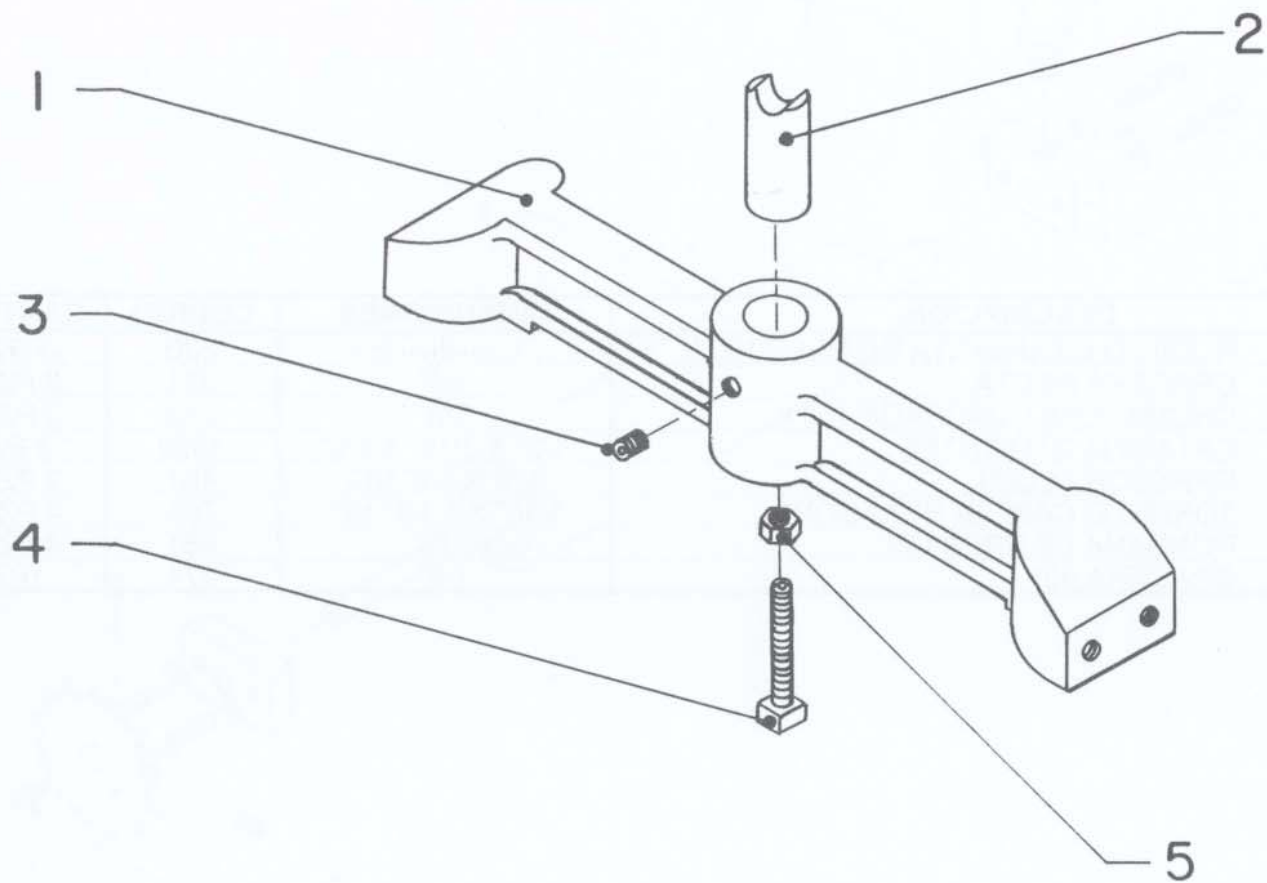
<b>N0.</b>	<b>DESCRIPCION</b>	<b>DIMENSIONES</b>	<b>CODIGO</b>	<b>CANTIDAD</b>
1	PUENTE PRINCIPAL 70 K	---/---	916	1 PZA.
2	PERNO PARA PUENTE 70 K	---/---	915	1 PZA.
3	PIÑON II DTS. CON FLANGE 70 K	---/---	914	1 PZA.
4	ENGRANE DE 62 DTS. 70 K	---/---	913	1 PZA.
5	TORNILLO CABEZA PLANA	1/4" X 1/2"	805	3 PZAS.
6	BALERO 6205	---/---	047	2 PZAS.
7	SEPARADOR PARA PUENTE 70 K	---/---	917	1PZA.
8	SEGURO PARA PERNO 70 K	---/---	918	1PZA.
9	TORNILLO CABEZA HEXAGONAL GRADO 5	5/16" X 3/4"	781	1PZA.
10	GRACERA 90°	1/4"	372	1PZA.

# ***PUENTE PRINCIPAL 70 KS***



<b>N0.</b>	<b>DESCRIPCION</b>	<b>DIMENSIONES</b>	<b>CODIGO</b>	<b>CANTIDAD</b>
1	SOPORTE FLECHA PRINCIPAL 100 K	---/---	714	1 PZA.
2	PERNO P/SOPORTE DE FLECHA 100 K	---/---	723	1 PZA.
3	OPRESOR ALLEN	3/8" X 3/8" NC.	481	1 PZA.
4	OPRESOR CABEZA CUADRADA	1/2" X 1.1/4" NC.	488	1 PZA.
5	TUERCA HEXAGONAL	1/2" NC.	830	1 PZA.

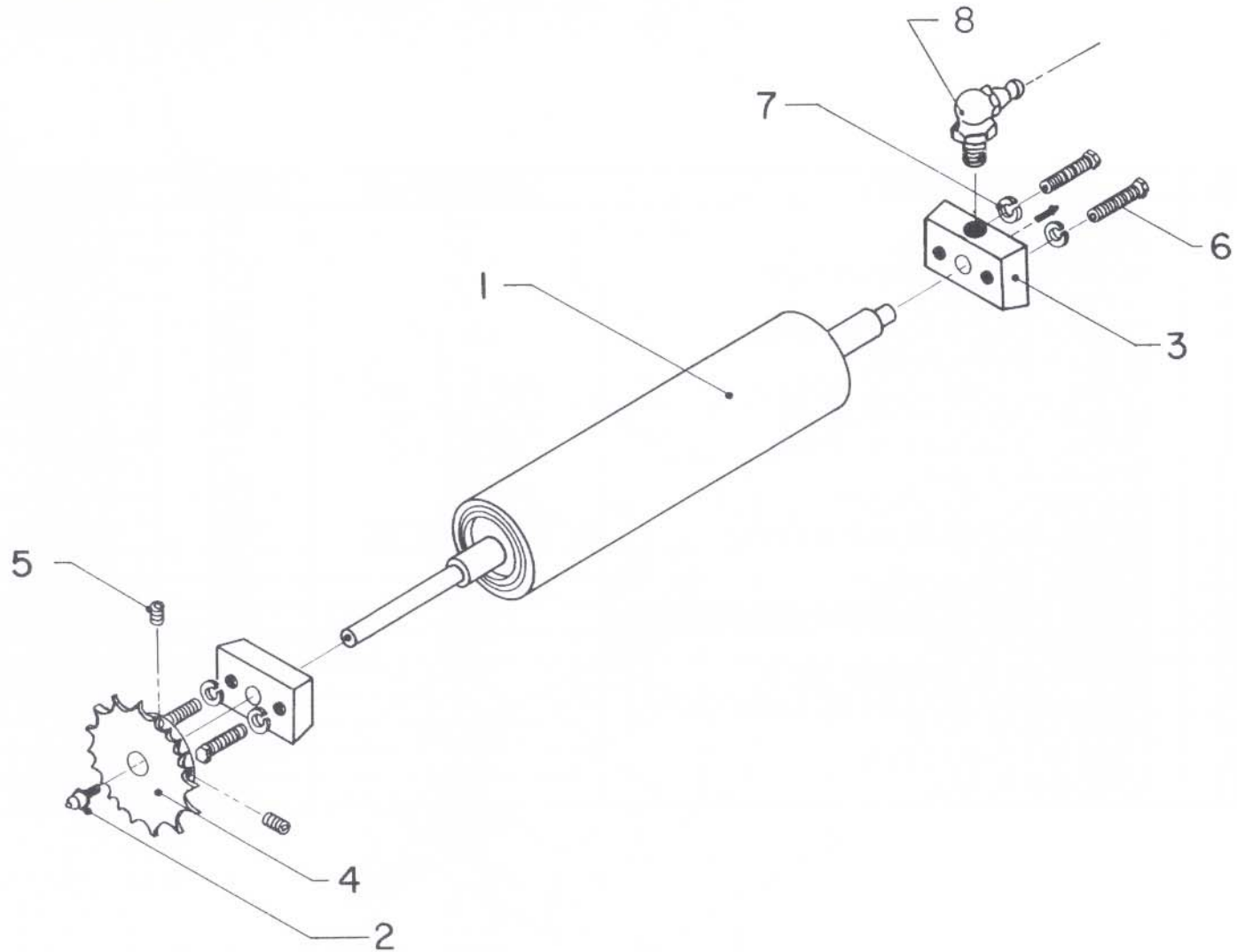
## ***SOPORTE FLECHA PRINCIPAL 70 KS***



<b>Nº.</b>	<b>DESCRIPCION</b>	<b>DIMENSIONES</b>	<b>CODIGO</b>	<b>CANTIDAD</b>
1	RODILLO C/CUBIERTA DE HULE 100 K	---/---	630	1 PZA.
2	GRACERA RECTA	1/4"	371	2 PZAS.
3	CHUMACERA CUADRADA 100 K	5/8"	219	2 PZAS.
4	CATARINA 20 DIENTES	1/2" X 3/16" X 5/8"	1820	1 PZA.
5	OPRESOR ALLEN	3/8" X 3/8" NC.	481	2 PZAS.
6	TORNILLO CABEZA HEXAGONAL	5/16" X 1.1/4" NC.	783	4 PZAS.
7	RONDANA DE PRESION	5/16"	651	4 PZAS.
8	GRACERA 90°	1/8"	374	1PZA.

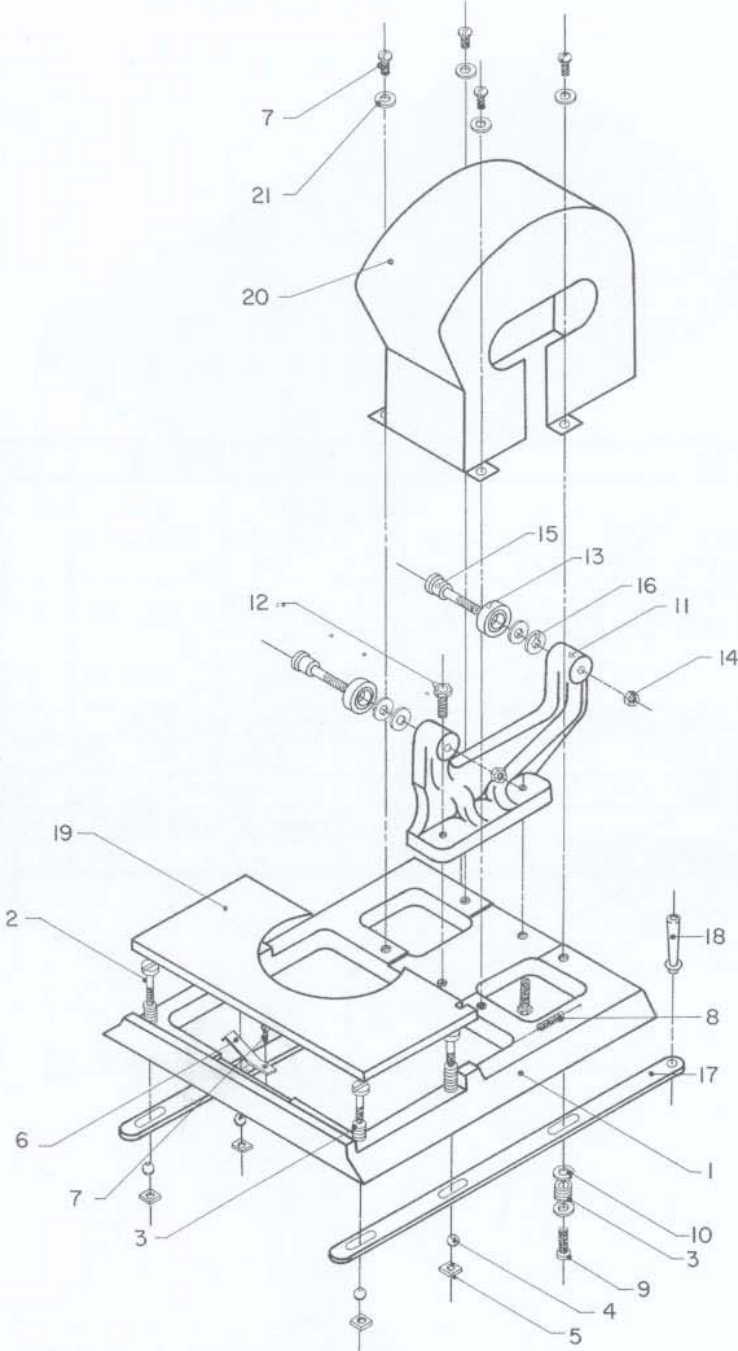


# RODILLO CUBIERTA DE HULE 70 KS



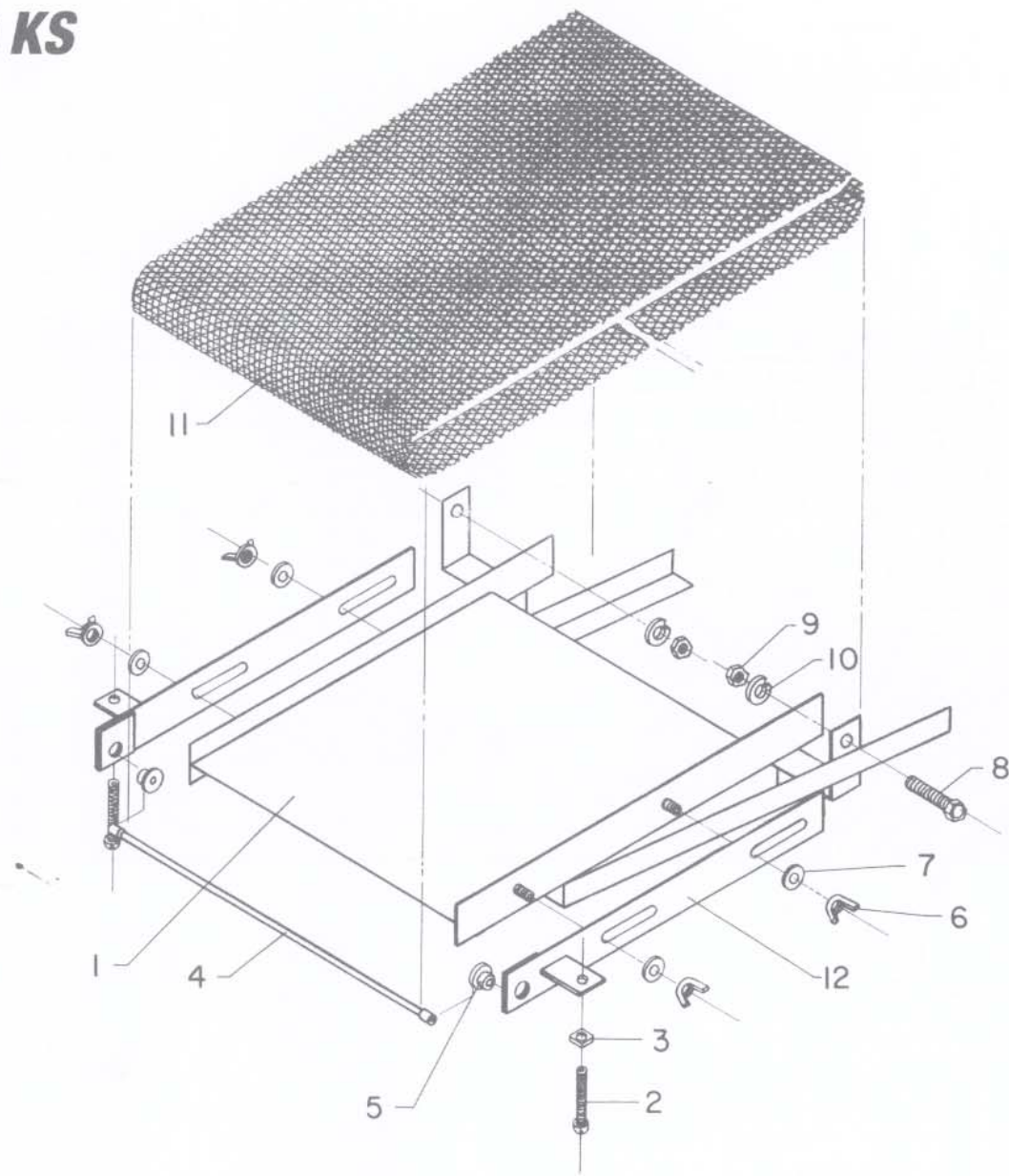
<b>Nº.</b>	<b>DESCRIPCION</b>	<b>DIMENSIONES</b>	<b>CODIGO</b>	<b>CANTIDAD</b>
1	CARRO 100 K	---/---	164	1 PZA.
2	BIRLO PARA CARRO	1/4"	114	4 PZAS.
3	RESORTE PARA CARRO 100 K	---/---	604	5 PZAS.
4	TUERCA DE LATON	1/4"	833	4 PZAS.
5	TUERCA CUADRADA DE FIERRO	1/4" NC	825	4 PZAS.
6	MUELLE PARA CARRO	---/---	453	1 PZA.
7	TORNILLO CABEZA DE GOTA	3/16" X 1/2" NC.	764	5 PZAS.
8	SEGURO PARA PERFILADOR	3/16" X 1" NC.	686	1 PZA.
9	TORNILLO CABEZA DE GOTA	1/4" X 1" NC.	769	2 PZAS.
10	RONDANA PLANA	1/4"	662	4 PZAS.
11	SEGUIDOR REFORZADO	---/---	682	1 PZA.
12	TORNILLO CABEZA HEXAGONAL	3/8" X 1.1/4" NC.	790	2 PZAS.
13	BALERO 6202	---/---	044	2 PZAS.
14	TUERCA HEXAGONAL	3/8" NC.	829	2 PZAS.
15	PERNO PARA SEGUIDOR REFORZADO	---/---	547	2 PZAS.
16	RONDANA PLANA	3/8"	664	4 PZAS.
17	SOLERA DE ELEVACION 100 K	---/---	708	2 PZAS.
18	MANIJA PARA SOLERA DE ELEVACION	---/---	435	2 PZAS.
19	PERFILADOR 100 K	16 CMS.	510	1 PZA.
20	CUBIERTA PARA LEVA	---/---	2370	1 PZA.
21	RONDANA PLANA	3/16"	661	4 PZAS.

# CARRO 70 KS



<b>N0.</b>	<b>DESCRIPCION</b>	<b>DIMENSIONES</b>	<b>CODIGO</b>	<b>CANTIDAD</b>
1	COLUMPIO 70 K	---/---	245	1 PZA.
2	TORNILLO CABEZA DE GOTA	1/4" X 2" NC.	772	2 PZAS.
3	TUERCA CUADRADA DE FIERRO	1/4" NC.	825	2 PZAS.
4	RODILLO PARA COLUMPIO 70 K	3/8"	643	1 PZA.
5	BUJE DE BRONCE PARA COLUMPIO	---/---	134	2 PZAS.
6	TUERCA MARIPOSA	5/16" NC.	834	4 PZAS.
7	RONDANA PLANA	5/16"	663	4 PZAS.
8	TORNILLO CABEZA HEXAGONAL	3/8" X 1.1/4" NC.	790	2 PZAS.
9	TUERCA HEXAGONAL	3/8" NC.	829	2 PZAS.
10	RONDANA DE PRESION	3/8"	652	2 PZAS.
11	MALLA	23 cms. X 1.40 mts.	431	1 PZA.
12	SOLERA PARA COLUMPIO 70 K	---/---	1213	2 PZAS.

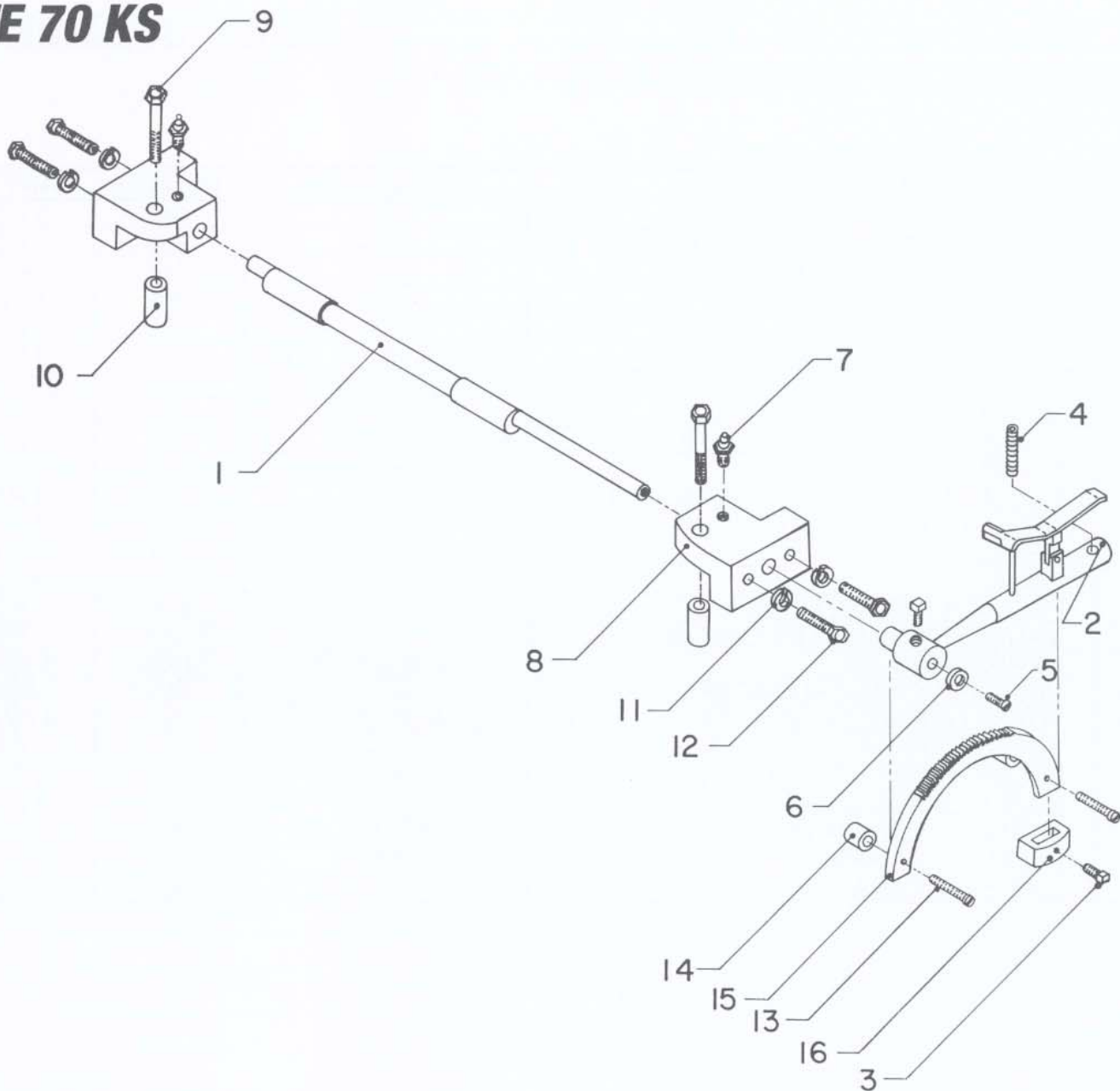
# COLUMPIO 70 KS





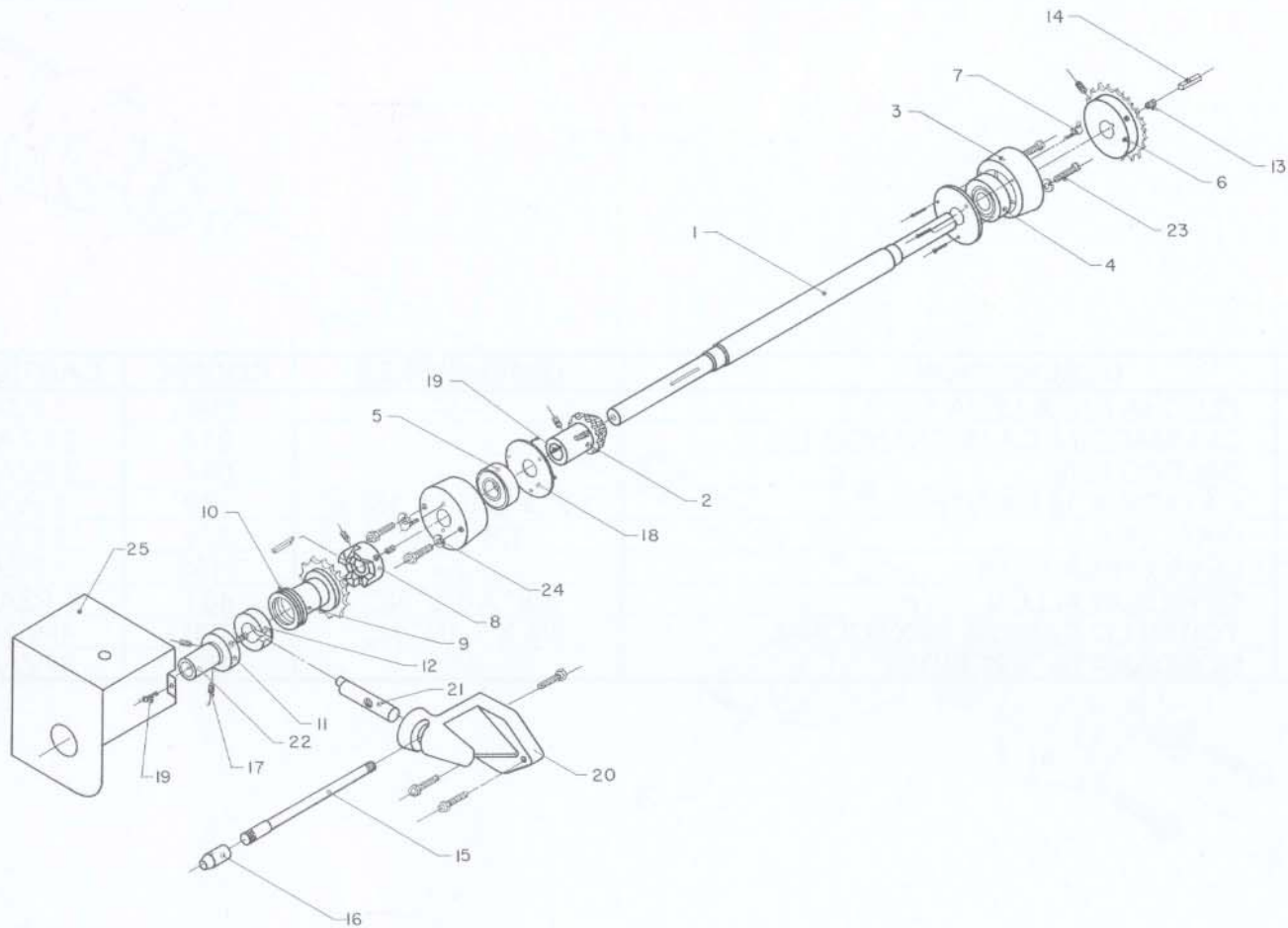
<b>Nº.</b>	<b>DESCRIPCION</b>	<b>DIMENSIONES</b>	<b>CODIGO</b>	<b>CANTIDAD</b>
1	FLECHA EXCENTRICA 100 K	---/---	346	1 PZA.
2	TRINQUETE SOLO 100 K	---/---	818	1 PZA.
3	OPRESOR CABEZA CUADRADA	1/4" X 1/2" NC.	483	2 PZAS.
4	RESORTE PARA TRINQUETE	---/---	607	1 PZA.
5	TORNILLO CABEZA DE GOTA	3/16" X 1/2" NC.	764	1 PZA.
6	RONDANA PLANA	3/16"	661	1 PZA.
7	GRACERA RECTA	1/4"	371	2 PZAS.
8	CHUMACERA ESCUADRA I. Y D. 100 K	---/---	223	2 PZAS.
9	TORNILLO CABEZA HEXAGONAL	5/16" X 2" NC.	785	2 PZAS.
10	SEPARADOR P/CHUMACERA 100 K	---/---	699	2 PZAS.
11	RONDANA DE PRESION	5/16"	651	4 PZAS.
12	TORNILLO CABEZA HEXAGONAL	5/16" X 1.1/4" NC.	783	4 PZAS.
13	TORNILLO CABEZA DE GOTA	1/4" X 1.1/4" NC.	770	2 PZAS.
14	SEPARADOR PARA CREMALLERA	---/---	S/C	2 PZAS.
15	CREMALLERA PARA TRINQUETE	---/---	266	1 PZA.
16	CINTURON PARA TRINQUETE	---/---	230	1 PZA.

# TRINQUETE 70 KS



Nº.	DESCRIPCION	DIMENSIONES	CODIGO	CANTIDAD
1	FLECHA PRINCIPAL 100 K	---/---	344	1 PZA.
2	PIÑÓN 12 DTS. CON MAMELON 200 K	---/---	559	1 PZA.
3	CHUMACERA DE FIERRO 100 K	---/---	212	2 PZAS.
4	BALERO No. 6206	---/---	048	1 PZA.
5	BALERO No. 7206	---/---	050	1 PZA.
6	CATARINA DE 24 DIENTES	1/2" X 3/16" X 1.1/18"	197	1 PZA.
7	GRACERA	1/8" X 90°	374	2 PZAS.
8	QUIJADA PARA CLUTCH 200 K	---/---	592	1 PZA.
9	CATARINA DE 17 DTS. P/CLUTCH	5/8" X 3/8"	191	1 PZA.
10	BALERO No. 51108	---/---	054	1 PZA.
11	COLLARIN P/CLUTCH SIN RANURA 100 K	---/---	236	1 PZA.
12	COLLARIN RAN. P/CLUTCH 100 K	---/---	1098	1 PZA.
13	OPRESOR ALLEN	3/8" X 3/8" NC.	481	6 PZAS.
14	CUÑA	1/4" X 2"	286	2 PZAS.
15	PALANCA PARA CLUTCH	---/---	496	1 PZA.
16	MANGO P/PALANCA DE CLUTCH	---/---	434	1 PZA.
17	OPRESOR ALLEN	1/4" X 3/8" NC.	2028	3 PZAS.
18	RONDANA PARA CHUMACERA	---/---	659	2 PZAS.
19	TORNILLO CABEZA DE GOTA	3/16" X 1/2" NC.	764	8 PZAS.
20	SOPORTE PARA CLUTCH 100 K	---/---	712	1 PZA.
21	EXCENTRICO PARA CLUTCH	---/---	323	1 PZA.
22	BUJE P/CATARINA DE 17 DTS.	---/---	936	1 PZA.
23	TORNILLO CABEZA HEXAGONAL	3/8" X 1.1/4" NC.	790	7 PZAS.
24	RONDANA DE PRESION	3/8"	652	4 PZAS.
25	CUBIERTA PARA CLUTCH	---/---	2418	1 PZA.

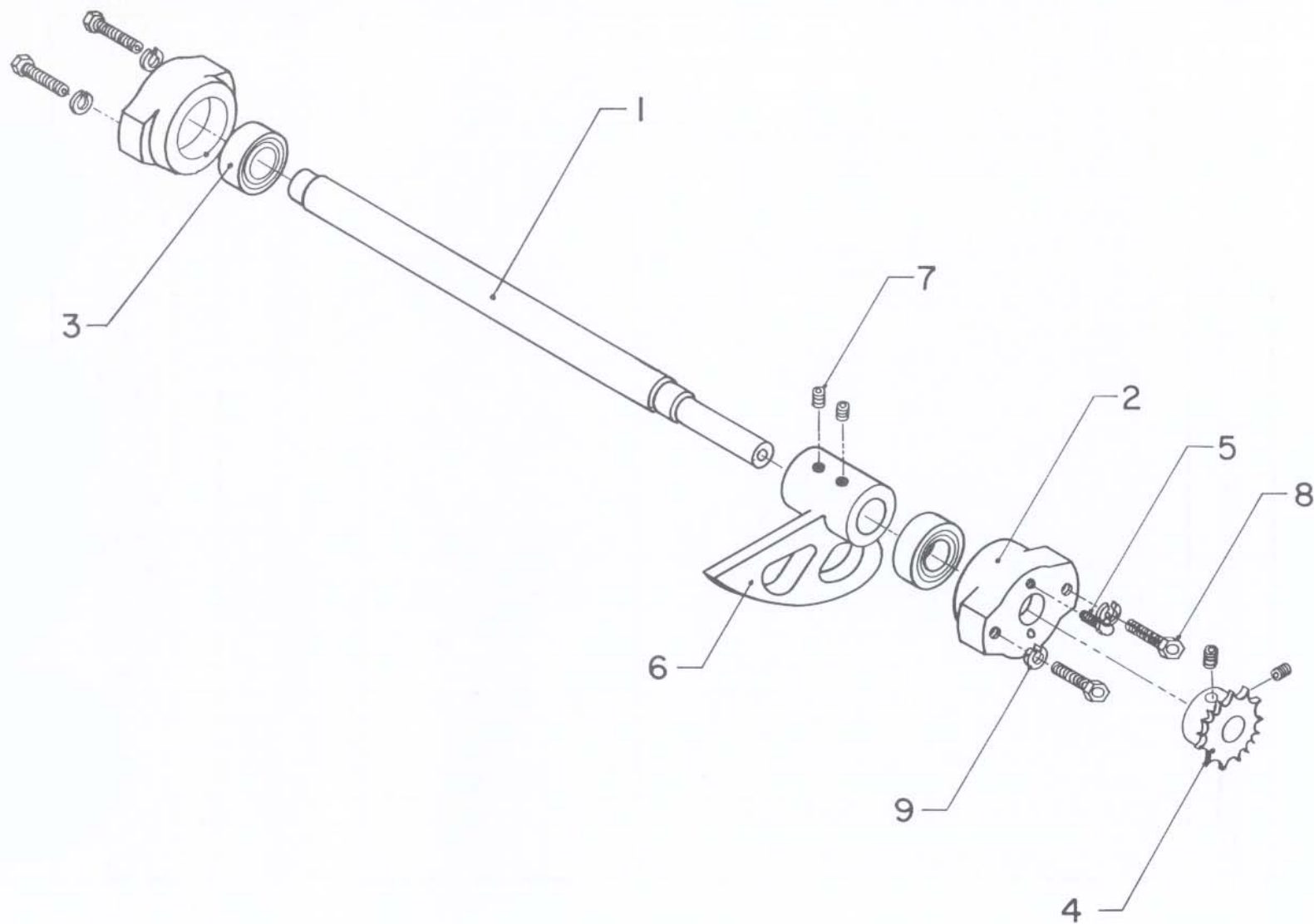
# FLECHA PRINCIPAL 70 KS



<b>Nº.</b>	<b>DESCRIPCION</b>	<b>DIMENSIONES</b>	<b>CODIGO</b>	<b>CANTIDAD</b>
1	FLECHA PARA LEVA 100 K	---/---	1140	1 PZA.
2	CHUMACERA CAJA GRANDE 100 K	---/---	217	2 PZAS.
3	BALERO 6205	---/---	047	2 PZAS.
4	CATARINA 16 DIENTES	1/2" X 3/16" X 15/16"	172	1 PZA.
5	GRACERA	1/8" X 90°	374	1 PZA.
6	LEVA CHICA 100 K	---/---	1160	1 PZA.
7	OPRESOR ALLEN	3/8" X 3/8" NC.	481	4 PZAS.
8	TORNILLO CABEZA HEXAGONAL	3/8 X 1.1/4" NC.	790	4PZAS.
9	RONDANA DE PRESION	3/8"	652	4PZAS.

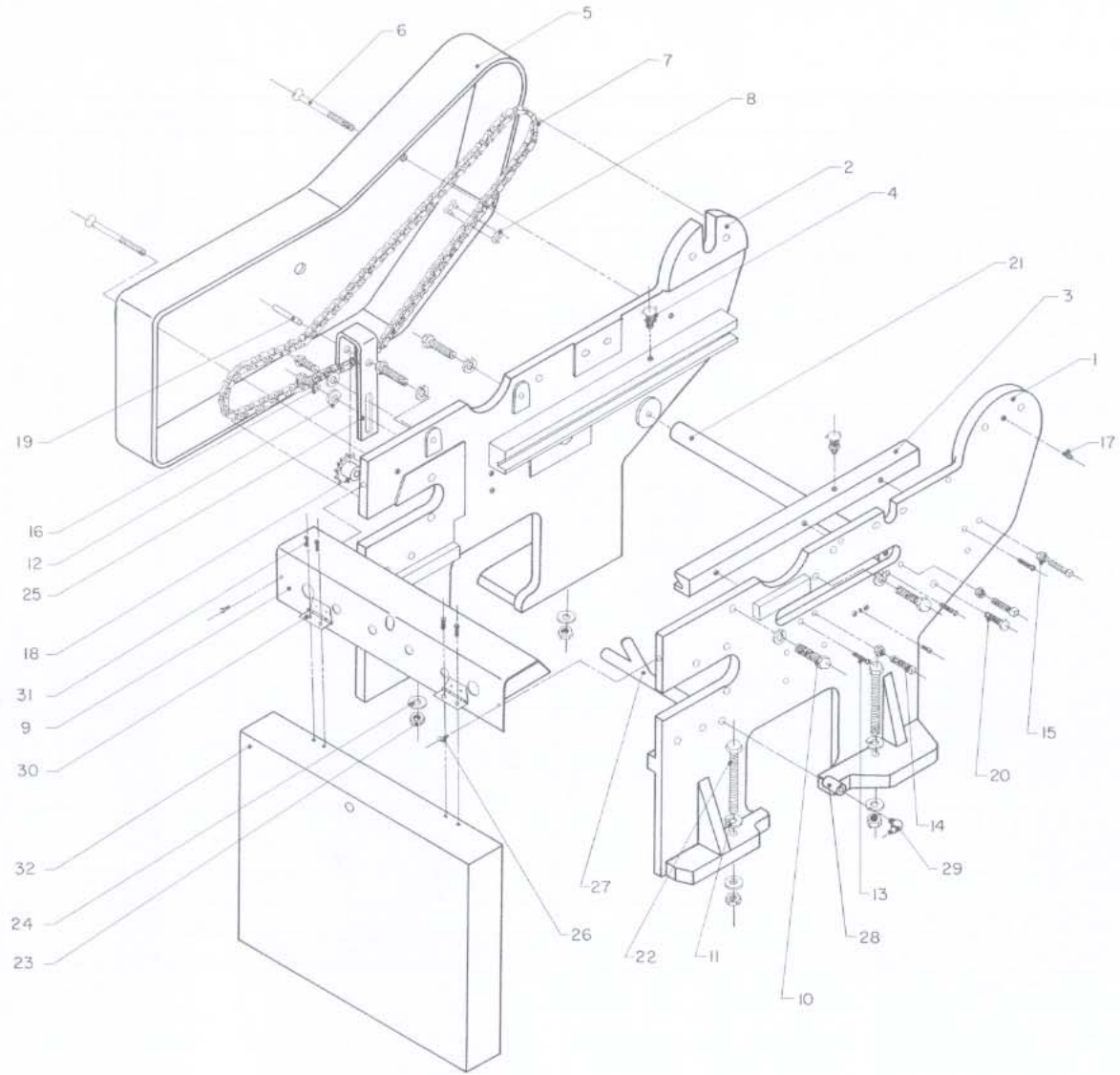


# FLECHA LEVA 70 KS



Nº.	DESCRIPCION	DIMENSIONES	CODIGO	CANTIDAD
1	LATERAL DE MESA 70 K	---/---	405	1 PZA.
2	LATERAL DE COLA 70 K	---/---	401	1 PZA.
3	COLA DE MILANO 100 K	---/---	233	1 PZA.
4	ACEITERA CON TAPA	1/8"	003	2 PZAS.
5	CUBRECADENA DE ALUMINIO 100 K	---/---	273	1 PZA.
6	TORNILLO CABEZA PLANA	5/16" X 3.1/2" NC.	808	2 PZAS.
7	CADENA	1/2" X 3/16"	147	1.24 mts.
8	CANDADO	1/2" X 3/16"	160	1 PZA.
9	CUBRE ENGRANE DE LAMINA 100 K	---/---	1106	1 PZA.
10	TORNILLO CABEZA HEXAGONAL	1/2" X 1.1/2" NC.	796	4 PZAS.
11	RONDANA DE PRESION	1/2"	653	8 PZAS.
12	RONDANA PLANA	3/8"	664	2 PZAS.
13	TORNILLO CABEZA DE GOTA	1/4" X 1"	769	3 PZAS.
14	OPRESOR CABEZA CUADRADA	5/16" X 1/4" NC.	484	3 PZAS.
15	TUERCA HEXAGONAL	5/16" NC.	828	3 PZAS.
16	TORNILLO CABEZA HEXAGONAL	3/8" X 3/4" NC.	788	2 PZAS.
17	GRACERA RECTA	1/4"	371	2 PZAS.
18	CATARINA 11 DIENTES CON BUJE	---/---	174	1 PZA.
19	PERNO PARA CATARINA 11 DIENTES	---/---	S / C	1 PZA.
20	TORNILLO CABEZA HEXAGONAL	3/8" X 1" NC.	789	2 PZAS.
21	SEPARADOR P/LATERALES 100 K	---/---	696	1 PZA.
22	TORNILLO CABEZA HEXAGONAL	1/2" X 3.1/2" NC.	800	4 PZAS.
23	TUERCA HEXAGONAL	1/2" NC.	830	4 PZAS.
24	RONDANA PLANA	1/2"	665	4 PZAS.
25	TEMPLADOR	---/---	752	1 PZA.
26	TORNILLO CABEZA DE GOTA	3/16" X 1/2" NC.	764	2 PZAS.
27	TUBO GRASOR	---/---	S / C	1 PZA.
28	COPLER PARA TUBO GRASOR	---/---	S / C	1 PZA.
29	GRACERA	1/8" X 90°	374	1 PZA.
30	BISAGRA PARA BANDA METALICA	---/---	1029	2 PZAS.
31	PIJA	1/8"	555	4 PZAS.
32	TAPA CUBREPUNTE 70 KS	---/---	2389	1 PZA.

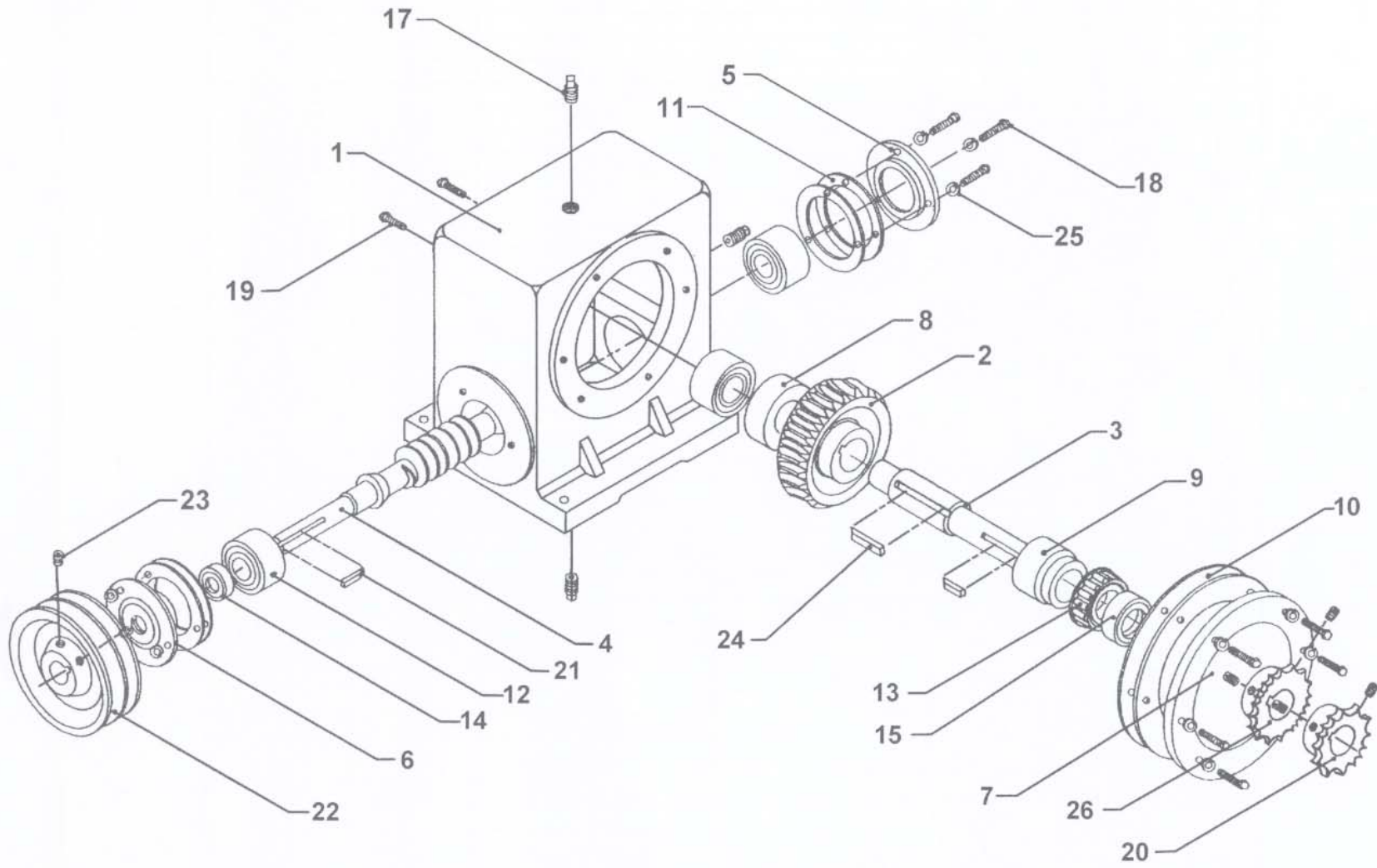
# LATERAL 70 KS



Nº.	DESCRIPCION	DIMENSIONES	CODIGO	CANTIDAD
1	CAJA GDE. P/REDUCTOR	---/---	153	1 PZA.
2	ENGRANE REFORZADO	---/---	263	1 PZA.
3	FLECHA PARA REDUCTOR 200 K	---/---	351	1 PZA.
4	SINFIN P/REDUCTOR GDE.	---/---	707	1 PZA.
5	TAPA CHICA S/BARRENO	---/---	732	1 PZA.
6	TAPA CHICA C/BARRENO	---/---	731	1 PZA.
7	TAPA GDE. P/REDUCTOR 200 K	---/---	739	1 PZA.
8	SEPARADOR INTERIOR	2" 11/16	692	1 PZA.
9	SEPARADOR EXTERIOR 100 K	1" 5/32"	691	1 PZA.
10	EMPAQUE GDE. P/REDUCTOR	---/---	306	2 PZAS.
11	EMPAQUE CHICO P/REDUCTOR	---/---	305	4 PZAS.
12	BALERO 3305	---/---	042	3 PZAS.
13	BALERO CONICO 32505	---/---	059	1 PZA.
14	RETEN 50567	---/---	612	1 PZA.
15	RETEN 13071	---/---	613	1 PZA.
16	ACEITE 250	---/---	005	1 1/2 LTS.
17	TAPON MACHO	3/8"	746	3 PZAS.
18	TORNILLO CABEZA HEXAGONAL	5/16" X 1"	782	12 PZAS.
19	TORNILLO CABEZA HEXAGONAL	5/16" X 1/2"	780	2 PZAS.
20	CATARINA 15 DIENTES	5/8" X 3/8" X 1.1/4"	1813	1 PZA.
21	CUÑA	1/4" X 2"	286	2 PZAS.
22	POLEA DOBLE	7" 1/2"	569	1 PZA.
23	OPRESOR ALLEN	3/8" X 3/8"	481	6 PZAS.
24	CUÑA	3/8" X 2"	288	1 PZA.
25	RONDANA DE PRESION	5/16"	651	12 PZAS.
26	CATARINA 19 DIENTES	1/2" X 3/16" X 1.1/4"	183	1 PZA.



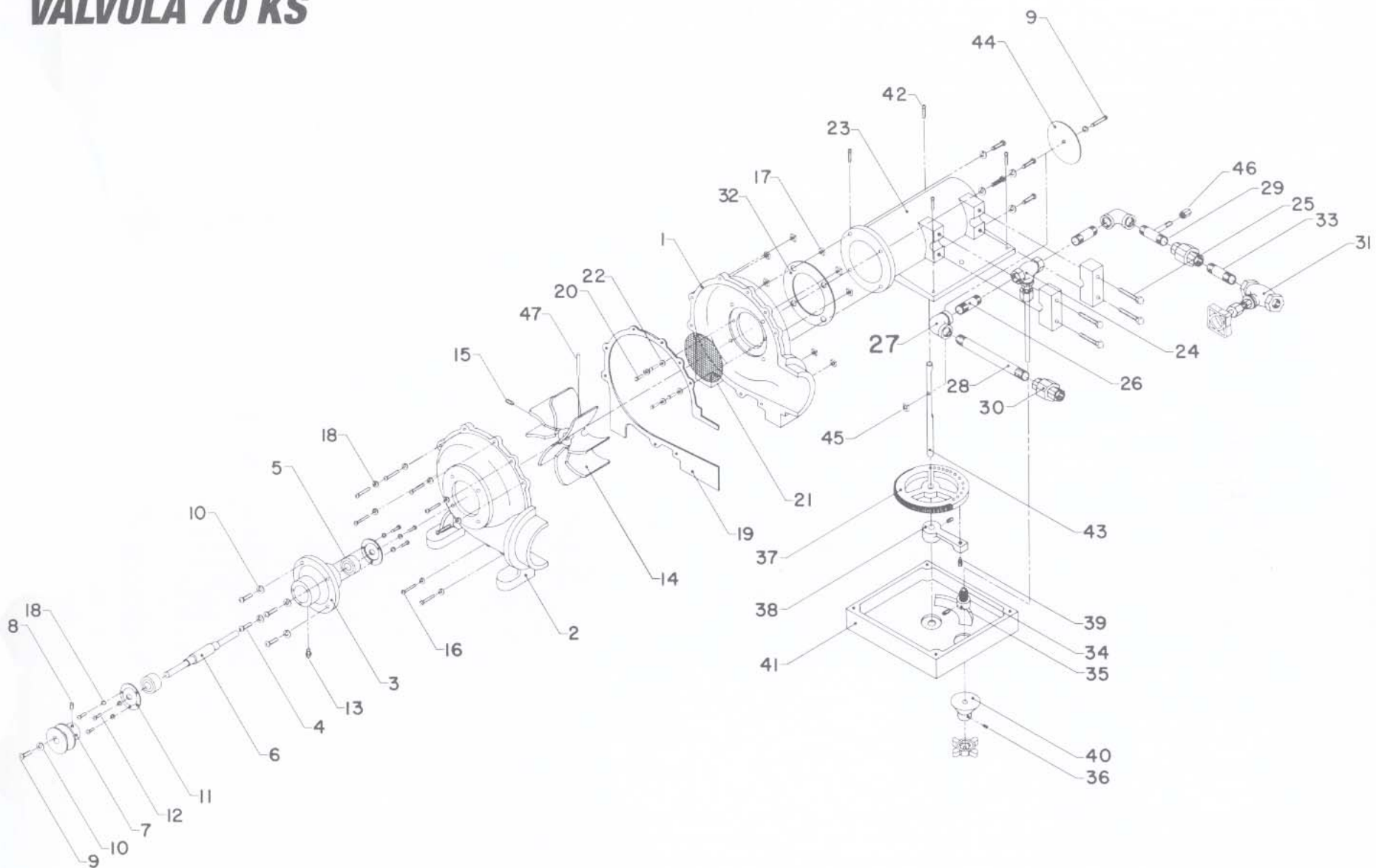
# REDUCTOR 70 KS





Nº.	DESCRIPCION	DIMENSIONES	CODIGO	CANTIDAD
1	CORAZA P/VENTILADOR MAQ.	---/---	256	1 PZA.
2	CORAZA P/VENTILADOR S/MAQ.	---/---	256	1 PZA.
3	CENTRO P/VENTILADOR	---/---	1708	1 PZA.
4	TORNILLO CABEZA DE GOTA	1/4" X 3/4"	768	8 PZAS.
5	BALERO 6303	---/---	1704	2 PZAS.
6	FLECHA P/VENTILADOR	---/---	1710	1 PZA.
7	POLEA P/VENTILADOR	---/---	564	1 PZA.
8	OPRESOR ALLEN	3/8" X 3/8"	481	1 PZA.
9	TORNILLO CABEZA DE GOTA	1/4" X 1/2"	767	2 PZAS.
10	RONDANA DE PRESION	1/4"	650	10 PZAS.
11	TAPA CENTRO VENTILADOR	---/---	1712	2 PZAS.
12	TORNILLO CABEZA DE GOTA	3/16" X 1/2"	764	6 PZAS.
13	GRACERA RECTA	1/4"	373	1 PZA.
14	ASPA 8 ALETAS 70 K	---/---	2044	1 PZA.
15	OPRESOR ALLEN	1/4" X 1/2"	480	2 PZAS.
16	TORNILLO CABEZA DE GOTA	3/16" X 1"	766	8 PZAS.
17	TUERCA CUADRADA DE FIERRO	3/16"	824	8 PZAS.
18	RONDANA DE PRESION	3/16"	649	14 PZAS.
19	EMPAQUE PARA VENTILADOR	---/---	170	1 PZA.
20	REMACHE DE ALUMINIO	1/8" X 3/8"	602	4 PZAS.
21	MALLA P/VENTILADOR	---/---	430	1 PZA.
22	RONDANA PLANA	1/8"	660	4 PZAS.
23	TUBO P/VALVULA 100 K	3/8"	986	1 PZA.
24	LLAVE GLOBO VASTAGO LARGO	3/8"	415	1 PZA.
25	TORNILLO CABEZA HEXAGONAL	5/16" X 1"1/2	784	4 PZAS.
26	NIPLE	3/8" X 2"1/2	460	2 PZAS.
27	CODO	3/8" X 90°	231	2 PZAS.
28	NIPLE	1/8" X 5"	462	1 PZA.
29	T PARA MEDIR PRESION 100 K	3/8"	841	1 PZA.
30	TUERCA UNION	3/8"	838	2 PZAS.
31	LLAVE DE GLOBO VASTAGO CORTO	1/2"	416	1 PZA.
32	EMPAQUE	---/---	S/C	1 PZA.
33	NIPLE	3/8" X 2"	459	1 PZA.
34	ENGRANE 16 DIENTES	---/---	315	1 PZA.
35	COLLARIN PARA VALVULA	---/---	241	1 PZA.
36	OPRESOR ALLEN	1/4" X 1/4"	479	2 PZAS.
37	CREMALLERA P/VALVULA	---/---	267	1 PZA.
38	SEGURO BRONCE P/VALVULA	---/---	717	1 PZA.
39	SEGURO PARA VALVULA	1/4" X 1/2"	683	1 PZA.
40	CUADRANTE PARA VALVULA	---/---	270	1 PZA.
41	TAPA PARA VALVULA	---/---	742	1 PZA.
42	TORNILLO CABEZA DE GOTA	3/16" X 3/4"	765	4 PZAS.
43	FLECHA RANURADA	---/---	959	1 PZA.
44	COMPUERTA	---/---	248	1 PZA.
45	TUERCA CUADRADA DE FIERRO	1/4"	825	1 PZA.
46	TAPON CACHUCHA	1/8"	744	1 PZA.
47	PERNO PASADOR P/ASPA	5/32" X 1"1/2	S/C	1 PZA.

# VALVULA 70 KS

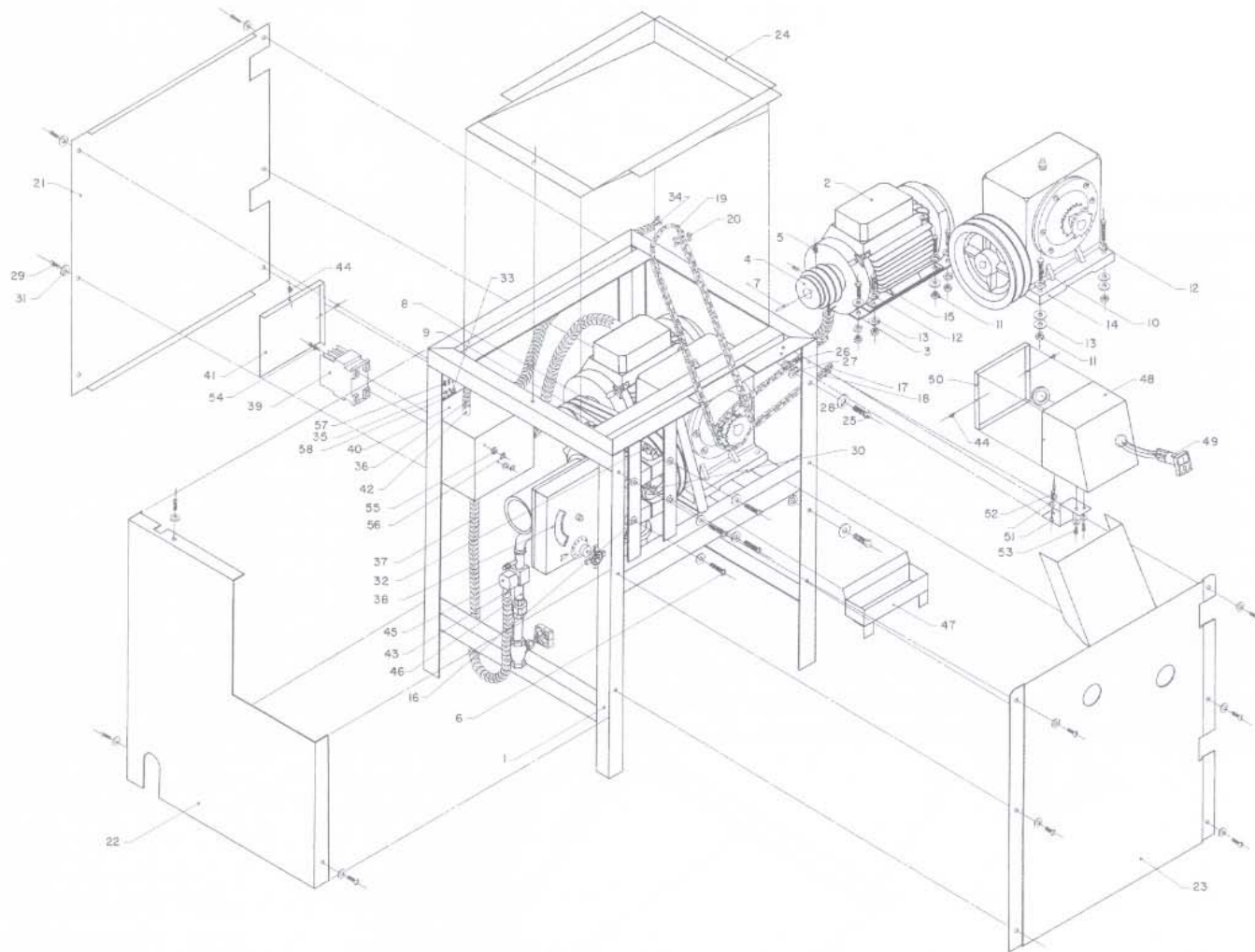


Nº.	DESCRIPCION	DIMENSIONES	CODIGO	CANTIDAD
1	BANCO	---/---	S/C	1 PZA.
2	MOTOR 2 HP	---/---	448	1 PZA.
3	CORREDERA	---/---	265	1 JGO.
4	POLEA TRIPLE MIXTA 70 K	3.1/2"	1908	1 PZA.
5	OPRESOR ALLEN	3/8" X 3/8" NC.	481	2 PZAS.
6	TORNILLO CABEZA DE GOTA	1/4" X 1.1/2" NC.	771	4 PZAS.
7	CUNA	1/4" X 2"	286	1 PZA.
8	BANDA DE HULE No. B-30	---/---	080	2 PZAS.
9	BANDA DE HULE No. A 22	---/---	071	1 PZA.
10	TORNILLO CABEZA HEXAGONAL	3/8" X 1.1/2" NC.	791	4 PZAS.
11	TUERCA HEXAGONAL	3/8" NC.	829	12 PZAS.
12	RONDANA DE PRESION	3/8"	652	12 PZAS.
13	RONDANA PLANA	3/8"	664	16 PZAS.
14	REDUCTOR ARM. 200 K	---/---	596	1 PZA.
15	TORNILO CABEZA HEXAGONAL	3/8" X 1" NC.	789	8 PZAS.
16	RONDANA PLANA	5/16"	663	10 PZAS.
17	CADENA	1/2" X 5/16"	148	1.45 MTS.
18	CANDADO	1/2" X 5/16"	161	1 PZA.
19	CADENA	5/8" X 3/8"	149	1.20 MTS.
20	CANDADO	5/8" X 3/8"	162	1 PZA.
21	TAPA LAT. IZQ. P/BANCO 100 KS	---/---	2384	1 PZA.
22	TAPA GDE. TIPO EXPORTACION C/RAN.	---/---	2388	1 PZA.
23	AGUILA CUBRECADENA 70 KS	---/---	1000	1 PZA.
24	CHAROLA PARA BANCO 70 K	---/---	209	1 PZA.
25	TORNILLO CABEZA HEXAGONAL	1/2" X 1.1/4" NC.	795	4 PZAS.
26	TUERCA HEXAGONAL	1/2" NC.	830	4 PZAS.
27	RONDANA DE PRESION	1/2"	653	4 PZAS.
28	RONDANA PLANA	1/2"	665	4 PZAS.
29	TORNILLO CABEZA DE GOTA	1/4" X 3/4" NC.	768	13 PZAS.

Nº.	DESCRIPCION	DIMENSIONES	CODIGO	CANTIDAD
30	RONDANA DE PRESION	1/4"	650	4 PZAS.
31	RONDANA PLANA	1/4"	662	17 PZAS.
32	TUERCA DE FIERRO CUADRADA	1/4" NC.	825	8 PZAS.
33	CABLE TW-14	---/---	1041	2.16 MTS.
34	CABLE TW-18	---/---	1042	8.20 MTS.
35	TERMINAL DE OJILLO	3/16"	2178	6 PZAS.
36	TUBO FLEXIBLE	3/8"	1253	1.65 MTS.
37	TUBO FLEXIBLE	1/2"	1254	1.10 MTS.
38	VALVULA CARBURADORA 70 K	---/---	2016	1 PZA.
39	CONTACTOR 220 VOLTS. TRIFASICO	---/---	1102	1 PZA.
40	CAJA P/CONEXION DE CONTACTORES	---/---	2360	1 PZA.
41	TAPA P/CAJA DE CONEXION 100 KS	---/---	2396	1 PZA.
42	CONECTOR RECTO	3/8"	1100	4 PZAS.
43	CONECTOR RECTO	1/2"	1101	4 PZAS.
44	PIJA	1/8"	555	4 PZAS.
45	VALVULA SOLENOIDE ALUM. 220 VOLTS.	3/8"	2394	1 PZA.
46	NIPLE	3/8"X2"	459	1 PZA.
47	CAJA PARA ACEITE 70 KS	---/---	2363	1 PZA.
48	CAJA P/BOTON DE CONTROL 70 KS	---/---	2361	1 PZA.
49	BOTON DE CONTROL Y PARO	---/---	2350	1 PZA.
50	TAPA PARA CAJA DE BOTON 100 KS	---/---	2398	1 PZA.
51	SOPORTE P/CAJA DE CONTROL	---/---	S/C	1 PZA.
52	TORNILLO CABEZA HEXAGONAL	1/4"X1/2" NC.	797	2 PZAS.
53	TORNILLO CABEZA DE GOTA	1/4"X1/2" NC.	767	4 PZAS.
54	TORNILLO CABEZA DE GOTA	1/8"X1"	763	2 PZAS.
55	RONDANA PLANA	1/8"	660	2 PZAS.
56	TUERCA DE FIERRO CUADRADA	1/8"	823	2 PZAS.
57	TORNILLO CABEZA DE GOTA	3/16"X1/2" NC.	764	3 PZAS.
58	TUERCA DE FIERRO CUADRADA	3/16" NC.	824	3 PZAS.



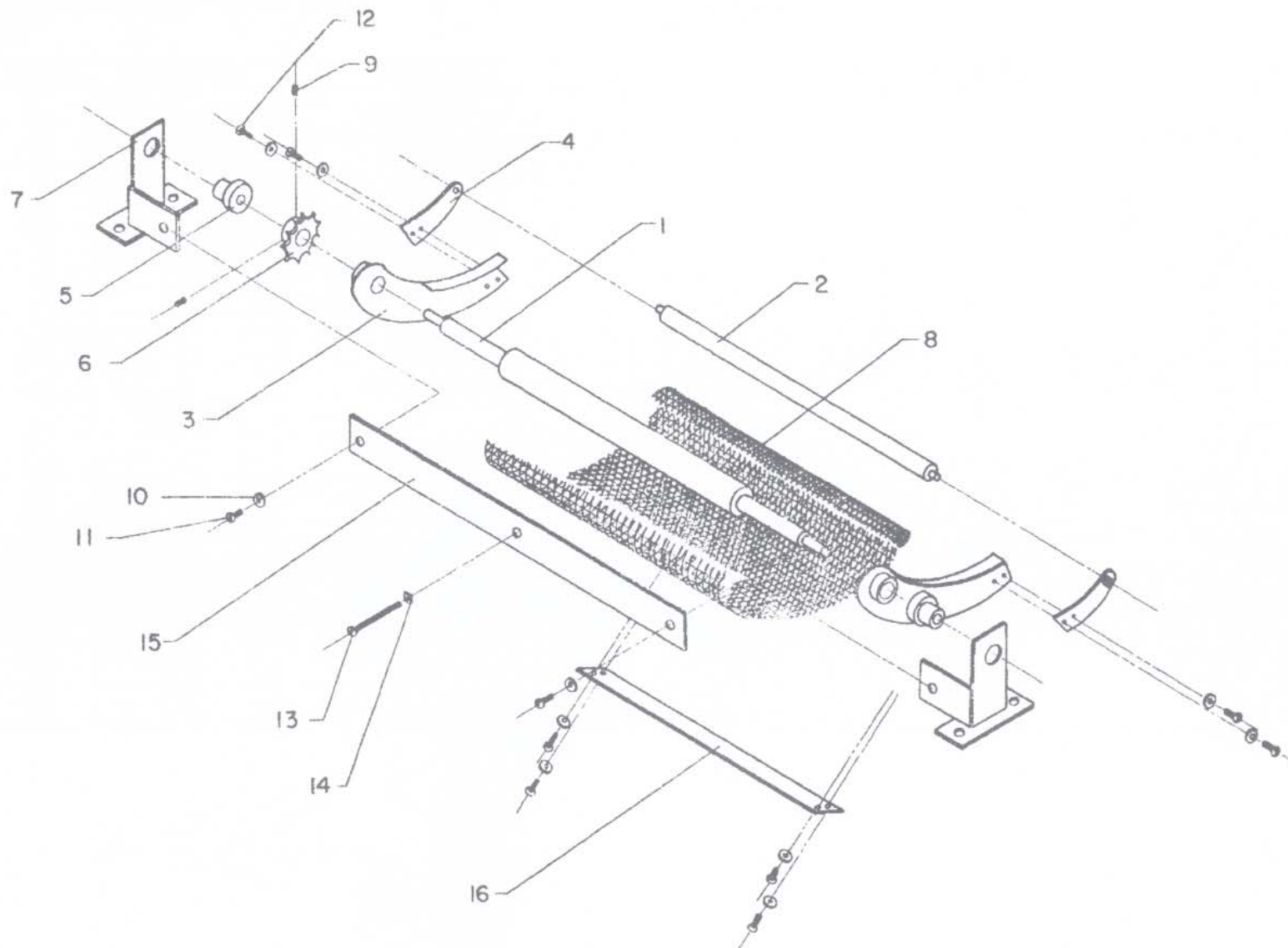
# BANCO 70 KS



<b>Nº.</b>	<b>DESCRIPCION</b>	<b>DIMENSIONES</b>	<b>CODIGO</b>	<b>CANTIDAD</b>
1	RODILLO P/DESLIZADOR MEC. 100 K	1.1/4"	1207	1 PZA.
2	RODILLO P/DESLIZADOR MEC. 100 K	1/2"	1205	1 PZA.
3	LATERAL DE BRONCE GRANDE	---/---	1152	2 PZAS.
4	LATERAL DE BRONCE CHICO	---/---	1151	2 PZAS.
5	BUJE DE BCE. P/DESL. MEC.	---/---	1035	2 PZAS.
6	CATARINA DE II DIENTES	1/2" X 3/16" X 3/4"	1048	1 PZA.
7	SOPORTE P/DESLIZADOR MECANICO	---/---	1209	2 PZAS.
8	MALLA	28.5cms. X 40cms.	1164	1 PZA.
9	OPRESOR ALLEN	1/4" X 1/4" NC.	479	2 PZAS.
10	RONDANA PLANA	3/16"	661	10 PZAS.
11	TORNILLO CABEZA DE GOTA	3/16" X 1/2" NC.	764	6 PZAS.
12	TORNILLO CABEZA DE GOTA	3/16" X 3/8" NC.	775	4 PZAS.
13	TORNILLO CABEZA DE GOTA	1/4" X 2" NC.	772	1 PZA.
14	TUERCA CUADRADA DE FIERRO	1/4" NC.	825	1 PZA.
15	SOLERA	3/16" X 1" X 17.7/8"	S/C	1 PZA.
16	SOLERA	3/16" X 1.1/2" X 12.3/4"	S/C	1 PZA.



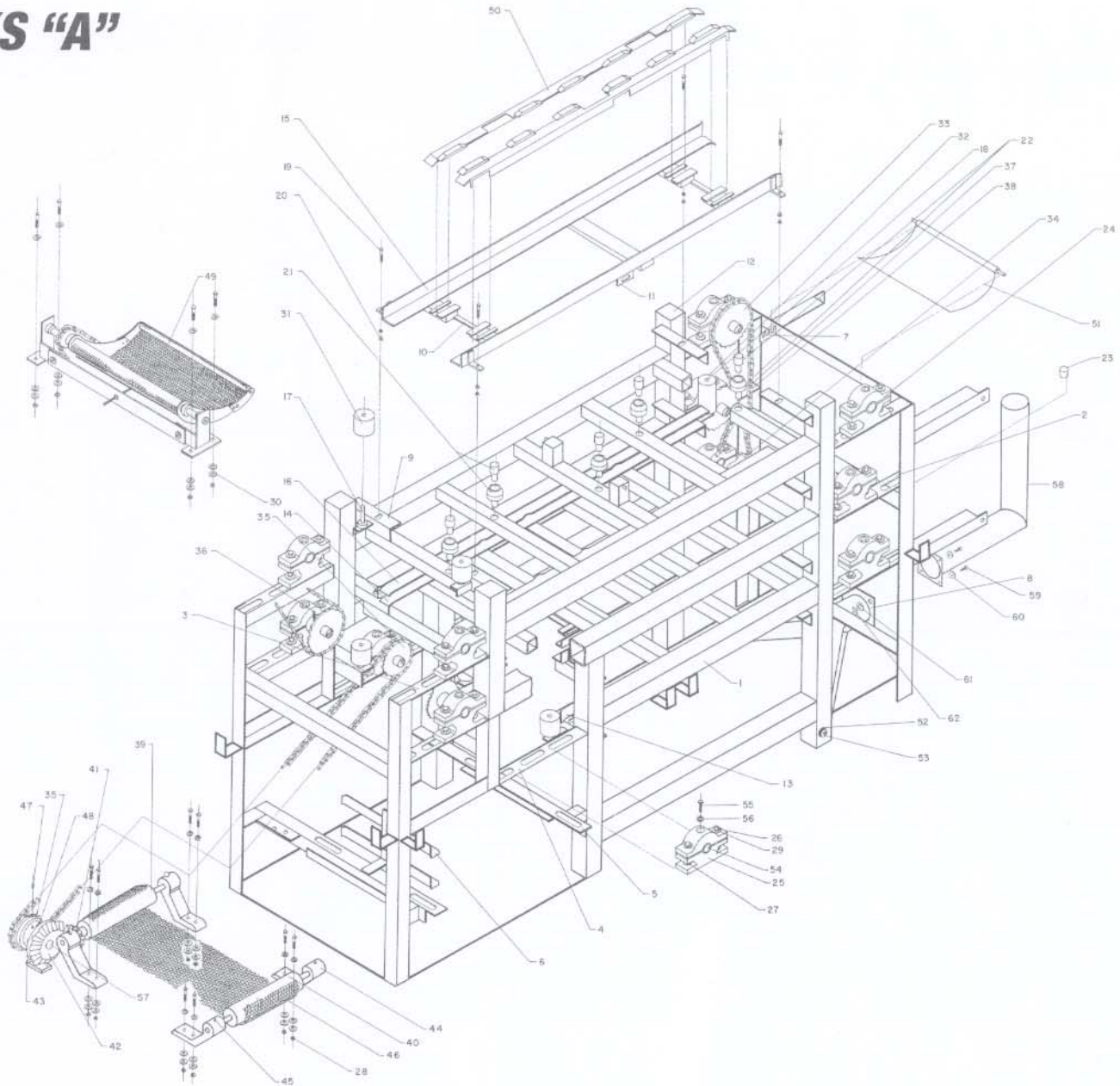
# DESLIZADOR MECANICO 70 KS



Nº.	DESCRIPCION	DIMENSIONES	CODIGO	CANTIDAD
1	CHASIS	---/---	S/C	1 PZA.
2	ANGULO PORTACHUMACERA	9.1/4"	1008	6 PZAS.
3	ANGULO PORTACHUMACERA	12.1/4"	1009	4 PZAS.
4	SOLERA PARA BANCO	10.1/2"	1214	2 PZAS.
5	ANGULO PORTACHUMACERA	22"	1011	2 PZAS.
6	GUIA AVION PARA MALLA	---/---	375	1 PZA.
7	PEINE PORTA DESLIZADOR	---/---	971	2 PZAS.
8	CUADRADO PARA CHASIS	---/---	953	1 PZA.
9	ANGULO PORTACHUMACERA	5.1/2"	1006	16 PZAS.
10	ACCESORIOS PARA RIEL	---/---	1291	3 JGOS.
11	SOLERA TROQUELADA	1/8" x 1.1/4" x 1.3/4"	1215	6 PZAS.
12	CUADRADO DE LAMINA	2" x 2"	1047	12 PZAS.
13	PORTA RIEL INFERIOR 70 K	---/---	2010	1 PZA.
14	PORTA RIEL CENTRAL 70 K	---/---	2012	1 PZA.
15	PORTA RIEL SUPERIOR 70 K	---/---	2014	1 PZA.
16	SOLERA ONDULADA P/PORTA RIEL	---/---	S/C	2 PZAS.
17	PERNO PARA RODAJA CHICA	---/---	1170	8 PZAS.
18	PERNO PARA RODAJA GRANDE	---/---	1171	2 PZAS.
19	TORNILLO CABEZA HEXAGONAL	5/16" x 1" N.C.	782	16 PZAS.
20	TUERCA HEXAGONAL	5/16" N.C.	828	32 PZAS.
21	BOQUILLA DE LATON	---/---	1034	13 JGOS.
22	BOQUILLA DE LATON GAS NATURAL	---/---	1032	2 JGOS.
23	PERNO CONICO	9/16"	1172	1 PZA.
24	CHUMACERA AUTOALINEABLE ALTA	---/---	1112	10 PZAS.
25	CHUMACERA AUTOALINEABLE BAJA	---/---	1113	2 PZAS.
26	TORNILLO CABEZA HEXAGONAL	3/8" x 1" N.C.	789	24 PZAS.
27	TORNILLO CABEZA HEXAGONAL	3/8" x 1.3/4"	787	24 PZAS.
28	TUERCA HEXAGONAL	3/8" N.C.	829	48 PZAS.
29	RONDANA DE PRESION	3/8"	652	48 PZAS.
30	RODANA PLANA	3/8"	664	96 PZAS.
31	RODAJA CHICA	---/---	1192	8 PZAS.

Nº.	DESCRIPCION	DIMENSIONES	CODIGO	CANTIDAD
32	RODAJA GRANDE	---/---	1193	2 PZAS.
33	CATARINA 30 DIENTES	---/---	1056	4 PZAS.
34	CATARINA 30 DIENTES DOBLE	1/2" X 3/16"	200	1 PZA.
35	CATARINA 18 DIENTES	1/2" X 3/16" X 15/16"	185	2 PZAS.
36	OPRESOR CABEZA CUADRADA	3/8" X 3/4" NC.	485	10 PZAS.
37	CADENA 40	1/2" X 3/16"	147	5.15 MTS.
38	CANDADO PARA CADENA 40	1/2" X 3/16"	160	4 PZAS.
39	RODILLO DE LAMINA CON PERNO	---/---	633	1 PZA.
40	RODILLO DE LAMINA SIN PERNO	---/---	634	1 PZA.
41	PIÑON DE 9 DTS. DE Fe. Co.	---/---	560	1 PZA.
42	PIÑON DE 18 DTS. DE Fe. Co.	---/---	261	1 PZA.
43	CHUMACERA DE BCE. SOLA	---/---	226	1 PZA.
44	CHUMACERA DE 45' STD.	---/---	221	4 PZAS.
45	GRACERA RECTA	1/8"	373	2 PZAS.
46	MALLA CON PASADOR	10"	418	1 PZA.
47	OPRESOR ALLEN	3/8" X 3/8" NC.	481	5 PZAS.
48	GRACERA	1/8" X 90°	374	3 PZAS.
49	DESLIZADOR MECANICO	---/---	1119	1 PZA.
50	RIEL DE FIERRO	---/---	2020	1 JGO.
51	DESLIZADOR DE LAMINA 100 K	---/---	301	1 PZA.
52	COPLÉ	3/8"	253	2 PZAS.
53	TAPON MACHO	3/8"	746	2 PZAS.
54	ROTULA ESTEREO CARBON	---/---	1203	12 PZAS.
55	TORNILLO CABEZA HEXAGONAL	3/8" X 1/2" NC.	794	12 PZAS.
56	RONDANA PARA ROTULA	3/8"	668	12 PZAS.
57	PERNO P/CHUMACERA DE BRONCE	---/---	541	1 PZA.
58	CONDUCTO DE GAS 70-K	---/---	2018	1 PZA.
59	TORNILLO CABEZA DE GOTA	1/4" Ø X 3/4"	768	4 PZAS.
60	RONDANA PLANA	1/4" Ø	662	4 PZAS.
61	RONDANA DE PRESION	1/4" Ø	650	4 PZAS.
62	TUERCA DE FIERRO CUADRADA	1/4" Ø	825	4 PZAS.

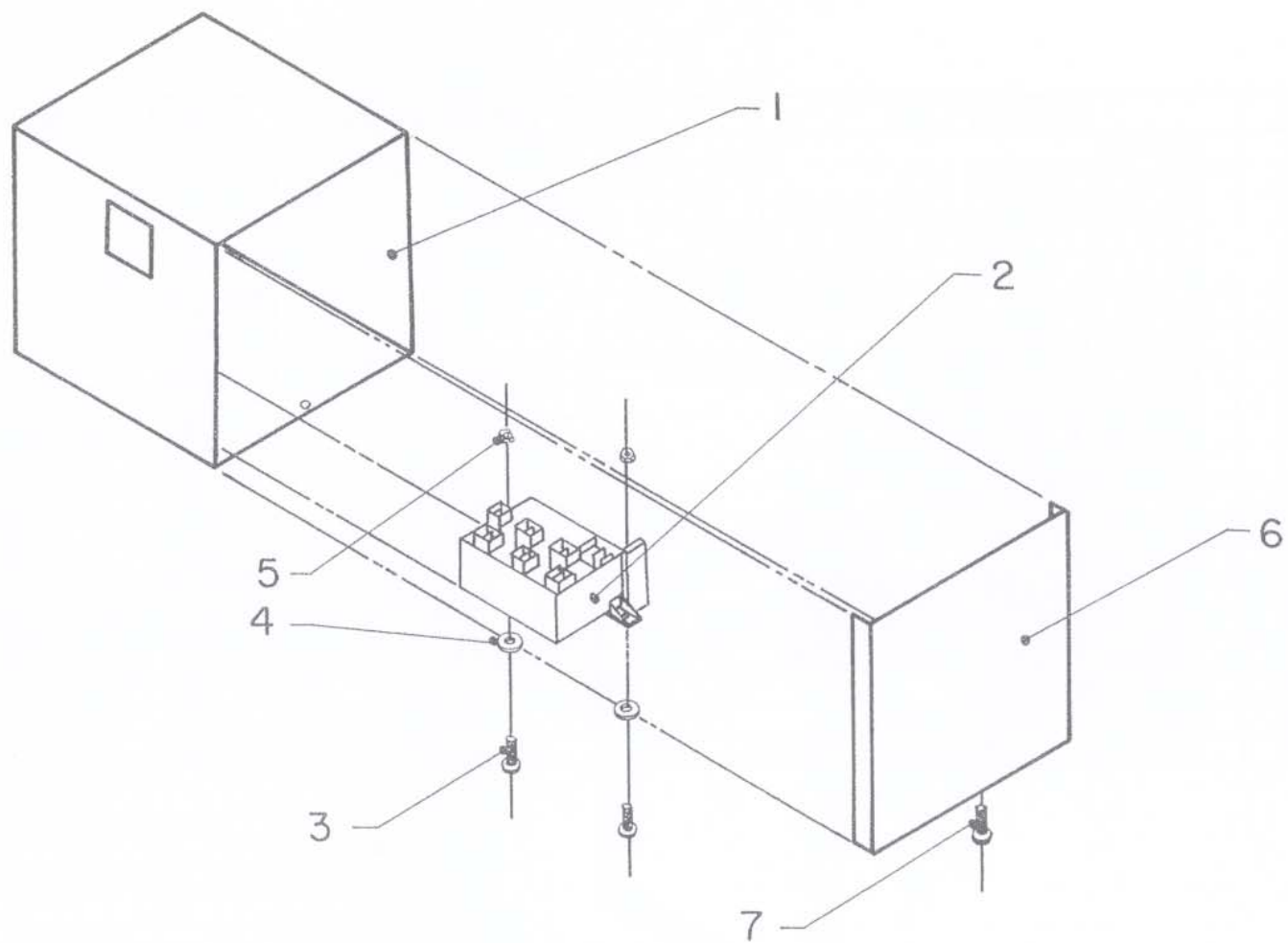
# CHASIS 70 KS "A"



<b>Nº.</b>	<b>DESCRIPCION</b>	<b>DIMENSIONES</b>	<b>CODIGO</b>	<b>CANTIDAD</b>
1	CAJA 70 K	---/---	1747	1 PZA.
2	MODULO DE IGNICION 220 VOLTS.	---/---	1718	1 PZA.
3	TORNILLO CABEZA DE GOTA	3/16" X 1/2"	764	2 PZAS.
4	RONDANA PLANA	3/16"	661	2 PZAS.
5	TUERCA CUADRADA DE FIERRO	3/16"	824	2 PZAS.
6	TAPA P/CAJA DE CONEXIONES	---/---	1750	1 PZA.
7	TORNILLO CABEZA DE GOTA	3/16" X 3/8"	775	1PZA.



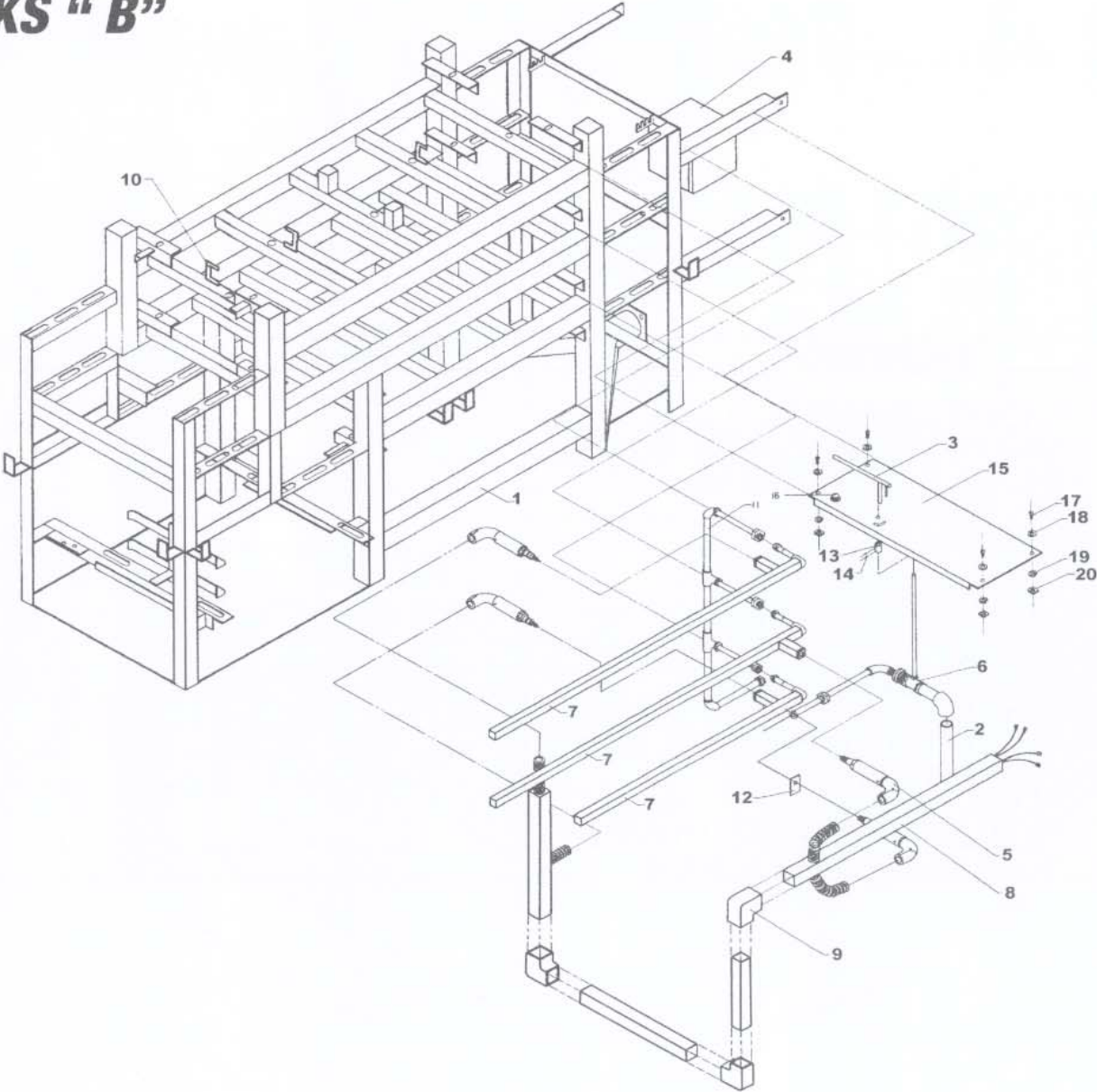
# CAJA DE ENCENDIDO 70 KS





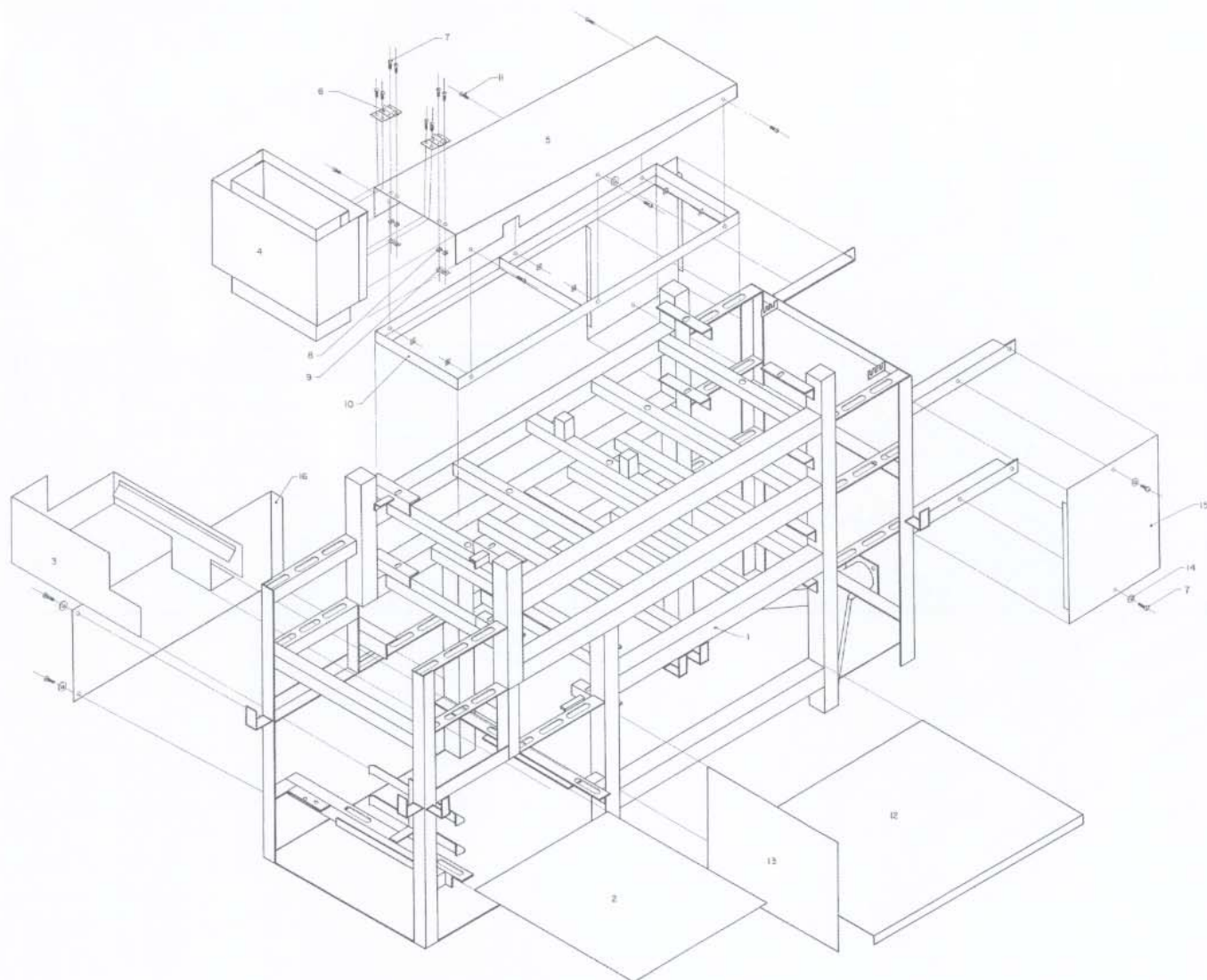
Nº.	DESCRIPCION	DIMENSIONES	CODIGO	CANTIDAD
1	CHASIS	---/---	S/C	1 PZA.
2	NIPLE CORTADO 70 K	1" X 8"	1793	1 PZA.
3	PALANCA PARA LLAVE MACHO	---/---	1738	1 PZA.
4	CAJA DE CONEXION ARM. 70 K	---/---	1754	1 PZA.
5	BUJIA No. 12 ARM. C / CODO CONECTOR	---/---	1752	4 PZAS.
6	LLAVE MACHO ARM. C/ PERNO 70 K	---/---	1982	1 PZA.
7	PILOTO ARMADO 70 K	---/---	2022	1 JGO.
8	TUBO CUADRADO ARM. C/ CONEXION	---/---	2024	1 PZA.
9	CODO DE ALUMINIO	---/---	229	3 PZAS.
10	SOPORTE PARA PILOTO	---/---	1764	9 PZAS.
11	TUBERIA LAT. 1/2" ARM. 70 K	---/---	1766	1 PZA.
12	SOPORTE PARA BUJIA	---/---	1768	1 PZA.
13	COPLER PARA VARILLA DE LLAVE	---/---	1770	1 PZA.
14	OPRESOR ALLEN	1/4" X 1/4"	479	2 PZAS.
15	TAPA P / MODULO ARM. 70 K	---/---	1776	1 PZA.
16	BOTON REFORZADO P/MARCHA	---/---	1703	1 PZA.
17	TORNILLO CABEZA DE GOTA	1/4" X 3/4"	768	4 PZAS.
18	RONDANA PLANA	1/4"	662	4 PZAS.
19	RONDANA DE PRESION	1/4"	650	4 PZAS.
20	TUERCA CUADRADA DE FIERRO	1/4"	825	4 PZAS.

# CHASIS 70 KS "B"



Nº.	DESCRIPCION	DIMENSIONES	CODIGO	CANTIDAD
1	CHASIS	---/---	S/C	1 PZA.
2	CHAROLA P/TRANSP. BAJO 100 K	---/---	1082	1 PZA.
3	LAMINA PARA TRANSPORTADOR 100 K	---/---	389	1 JGO.
4	CHIMENEA SUPERIOR 100 KS	---/---	2368	1 PZA.
5	TUNEL SUPERIOR 70 K	---/---	1966	1 PZA.
6	BISAGRA 130 K	---/---	1682	2 PZAS.
7	TORNILLO CABEZA DE GOTA	1/4" X 3/4"	768	4 PZAS.
8	RONDANA DE PRESION	1/4"	650	4 PZAS.
9	TUERCA CUADRADA DE FIERRO	1/4"	825	10 PZAS.
10	BASTIDOR	---/---	S/C	1 PZA.
11	TORNILLO CABEZA DE GOTA	1/4" X 1/2"	767	6 PZAS.
12	TAPA INFERIOR 70 K	---/---	1956	1 PZA.
13	TAPA INFERIOR JUNTO TRANSP. 100 K	---/---	1228	1 PZA.
14	RONDANA PLANA	1/4"	662	7 PZA.
15	TAPA LAT. P/CHASIS JUNTO CABEZA	---/---	2385	2 PZA.
16	TAPA INF. DELANTERA DER. P/CHASIS	---/---	2392	1 PZA.
17	TUNEL SUPERIOR 70 KS ARMADA	---/---	2401	1 PZA.

# CHASIS 70 KS "C"

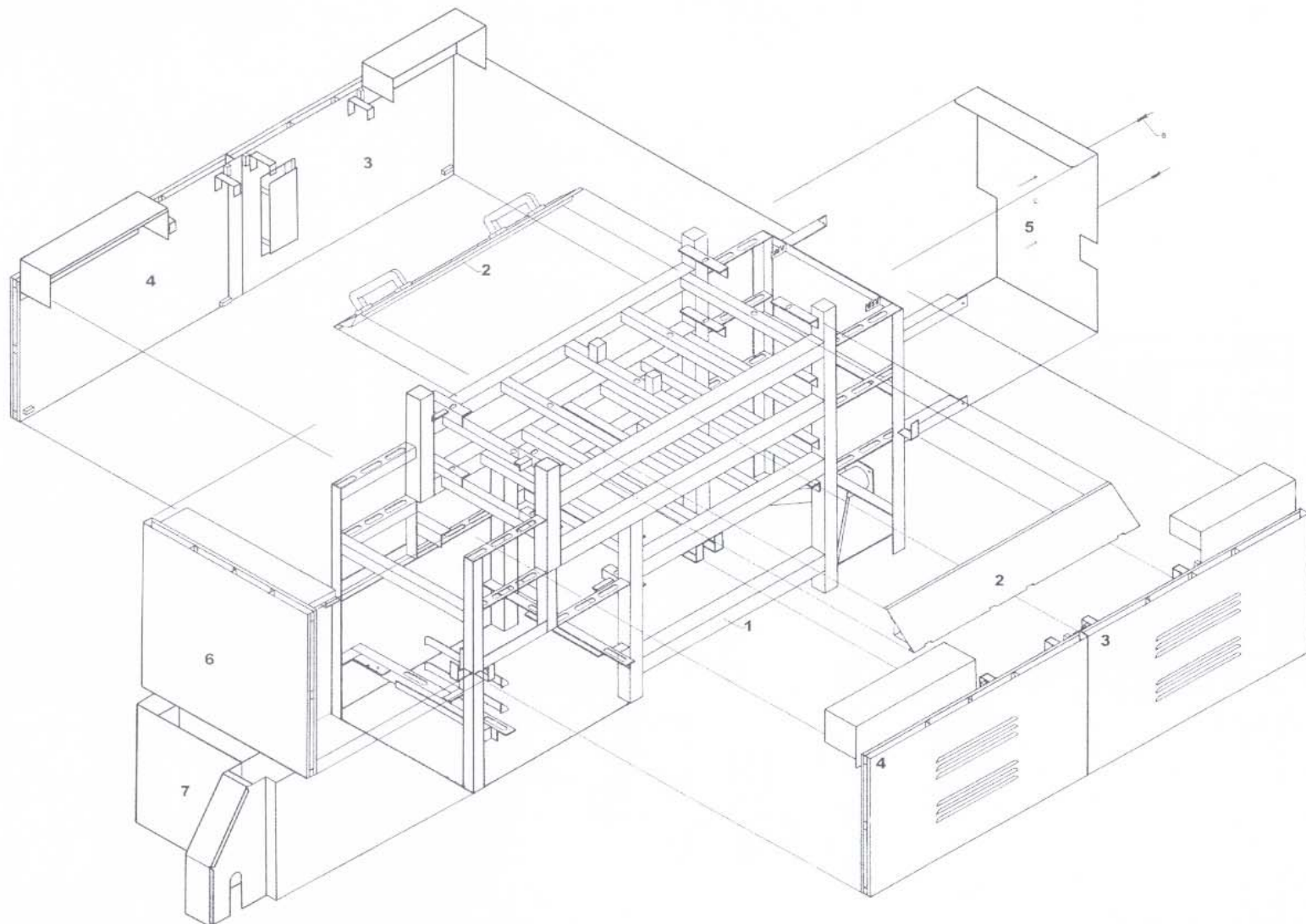




<b>Nº.</b>	<b>DESCRIPCION</b>	<b>DIMENSIONES</b>	<b>CODIGO</b>	<b>CANTIDAD</b>
1	CHASIS	---/---	S/C	1 PZA.
2	TAPA SUPERIOR C/M S/M 70 K	---/---	1948	2 PZAS.
3	TAPA LATERAL No. 1 IZQ. DER. 70 K	---/---	1944	2 PZAS.
4	TAPA LATERAL No. 2 IZQ. DER. 70 K	---/---	1946	2 PZAS.
5	TAPA JUNTO A CABEZA 70 K	---/---	1950	1 PZA.
6	TAPA FRENTE 70 K	---/---	1952	1 PZA.
7	TAPA FRENTE CUBRECADENA 70 K	---/---	1954	1 PZA.
8	TORNILLO CABEZA DE GOTA	1/4" ØX 1/2"	767	2 PZAS.

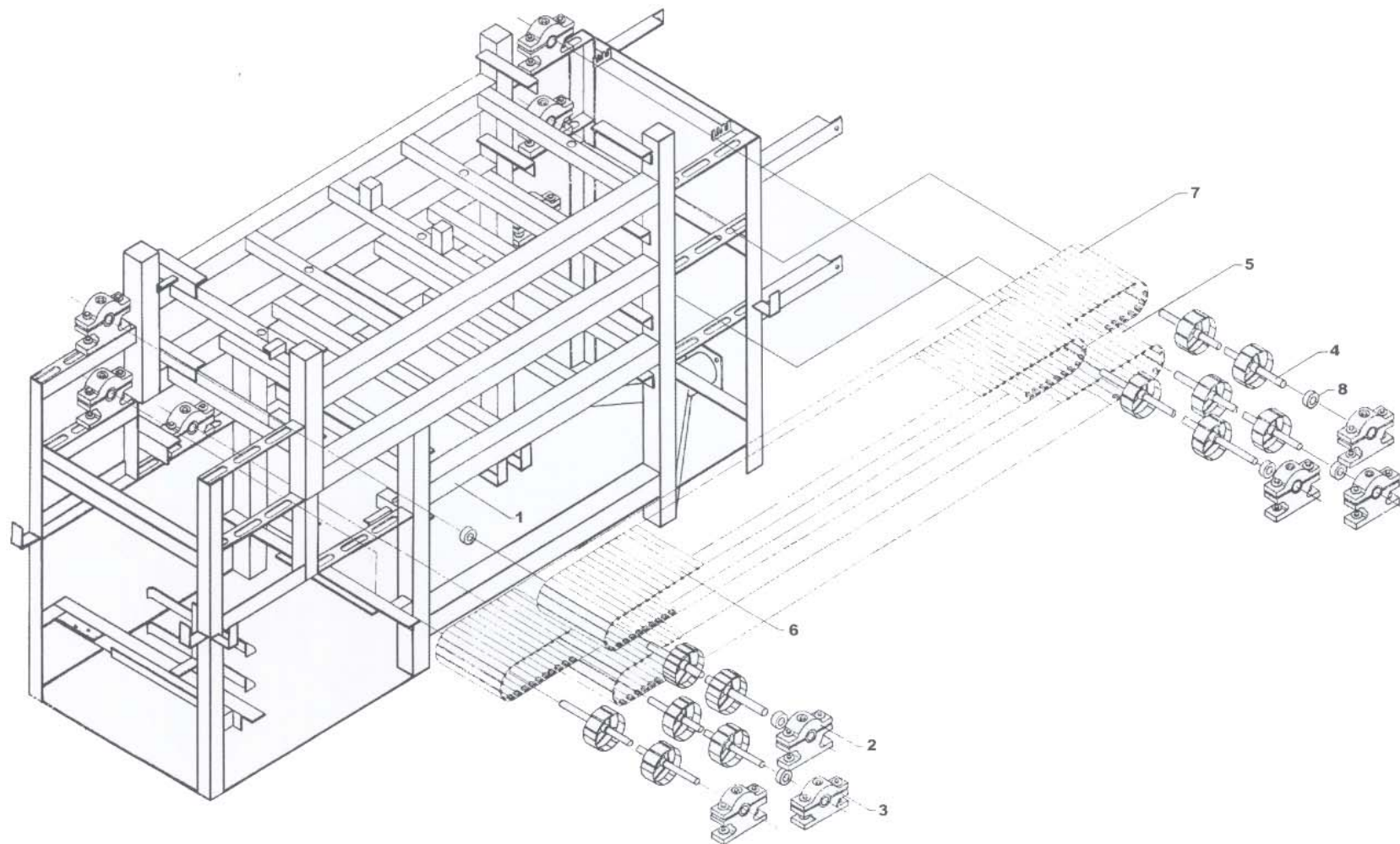


# CHASIS 70 KS "D"



<b>Nº.</b>	<b>DESCRIPCION</b>	<b>DIMENSIONES</b>	<b>CODIGO</b>	<b>CANTIDAD</b>
1	CHASIS	---/---	S/C	1 PZA.
2	CHUMACERA AUTOALINEABLE ALTA	---/---	1112	10 PZAS.
3	CHUMACERA AUTOALINEABLE BAJA	---/---	1113	2 PZAS.
4	RODILLO CABEZAL 100 K	---/---	1194	6 PZAS.
5	TRANSP. ARTIC T7 54 TAB.	---/---	1972	1 PZA.
6	TRANSP. ARTIC T7 64 TAB. C/TEFLON	---/---	2419	1 PZA.
7	TRANSP. ARTIC T7 65 TAB.	---/---	1976	1 PZA.
8	COLLARIN SEPARADOR DE CABEZAL	---/---	1099	6 PZAS.

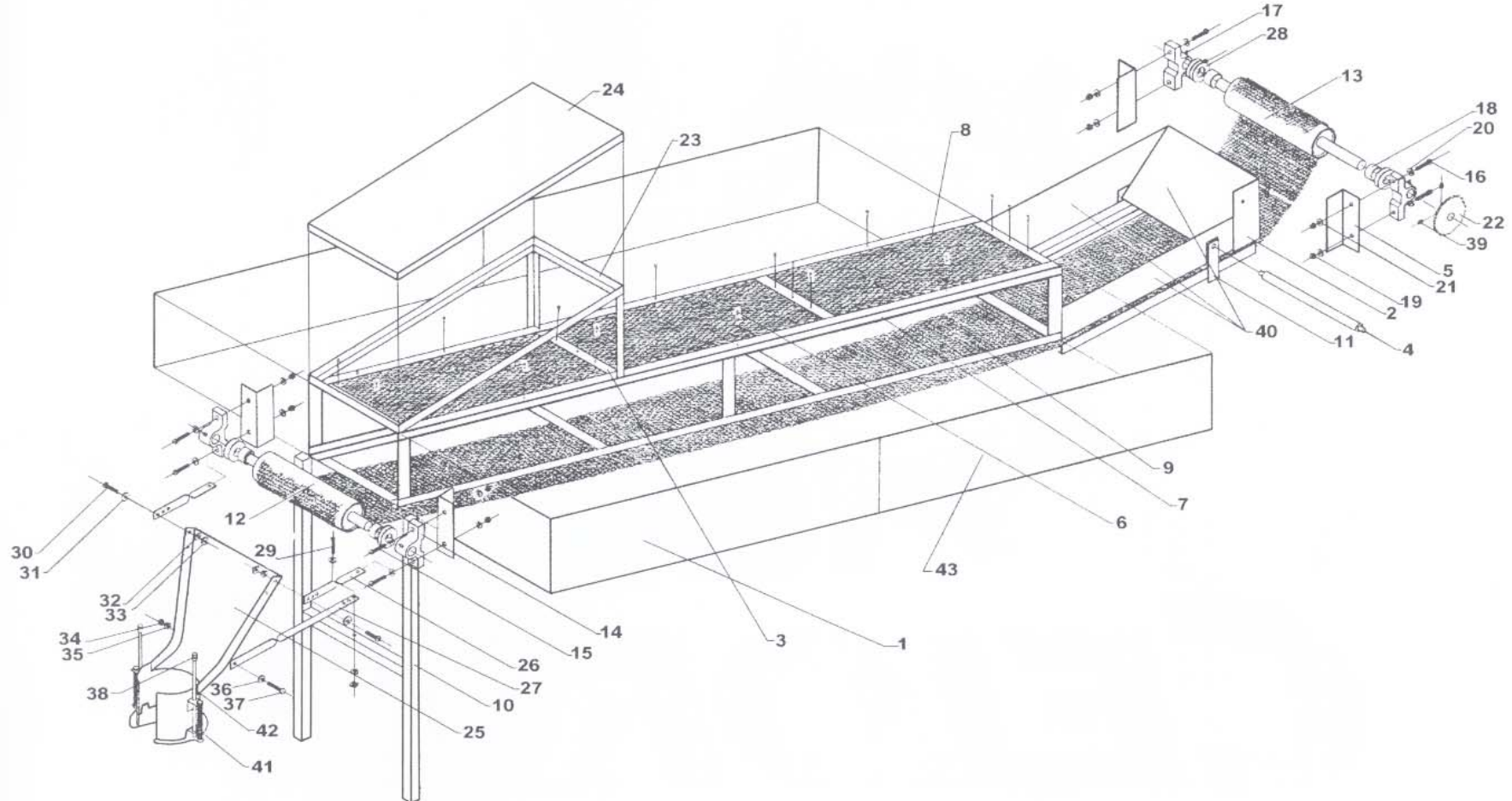
# CHASIS 70 KS " E "





Nº.	DESCRIPCION	DIMENSIONES	CODIGO	CANTIDAD
1	LAMINA DIAGONAL LAT. P/ENF.	---/---	392	2 PZAS.
2	PLACA	3" X 6"	S/C	1 PZA.
3	SOLERA	1/8" X 8.5/8"	S/C	8 PZAS.
4	FLECHA MAQUINADA CORTA 100 K	15/16"	956	1 PZA.
5	ANGULO PORTACHUMACERA	5.3/4"	13	4 PZAS.
6	REMACHE DE ALUMINIO	3/16" X 1/2"	603	18 PZAS.
7	ANGULO	1/8" X 70.1/2"	S/C	4 PZAS.
8	MALLA S/PASADOR	10"	419	1.80 MTS.
9	MALLA CON PASADOR	10"	418	7.50 MTS.
10	PATAS P/ACOMODADOR DE TORTILLA	---/---	500	1 PZA.
11	SOLERA	1/4" X 1" X 2"	S/C	2 PZAS.
12	RODILLO DE LAMINA SIN PERNO	---/---	631	1 PZA.
13	RODILLO DE LAMINA CON PERNO	---/---	632	1PZA.
14	CHUMACERA PARA ENFRIADOR	---/---	222	4 PZAS.
15	TORNILLO CABEZA HEXAGONAL	3/8" X 2.1/2"	793	4 PZAS.
16	TORNILLO CABEZA HEXAGONAL	3/8 X 1.1/2"	791	4 PZAS.
17	GRACERA RECTA	1/8"	373	4 PZAS.
18	SEPARADOR DE TUBO	---/---	S/C	4 PZAS.
19	TUERCA HEXAGONAL	3/8"	829	8 PZAS.
20	RONDANA DE PRESIÓN	3/8"	652	8 PZAS.
21	RONDANA PLANA	3/8"	664	16 PZAS.
22	CATARINA DE 30 DIENTES	1/2" X 3/16" X 3/4"	1057	1 PZA.
23	MESA PARA ENFRIADOR	---/---	S/C	1 PZA.
24	CUBIERTA DE ACERO INOX 70 K	---/---	269	1 PZA.
25	ACOMODADOR	---/---	008	1 PZA.
26	TIRANTE CORTO PARA ACOMODADOR	---/---	753	2 PZAS.
27	TIRANTE LARGO P/ACOMODADOR	---/---	754	1 PZA.
28	RONDANA PLANA	3/4"	667	8 PZAS.
29	TORNILLO CABEZA DE GOTA	1/4 X 2"	772	1 PZA.
30	TORNILLO CABEZA DE GOTA	1/4" X 3/4"	768	2 PZAS.
31	RONDANA PLANA	1/4"	662	3 PZAS.
32	RONDANA DE PRESION	1/4"	650	3 PZAS.
33	TUERCA CUADRADA DE FIERRO	1/4"	825	3 PZAS.
34	TUERCA HEXAGONAL	5/16"	828	1 PZA.
35	RONDANA DE PRESION	5/16"	651	1 PZA.
36	RONDANA PLANA	5/16"	663	1 PZA.
37	TORNILLO CABEZA HEXAGONAL	5/16"X1"	782	1 PZA.
38	GOMA CHICA PARA ACOMODADOR	---/---	364	2 PZAS.
39	OPRESOR ALLEN	3/8" X 3/8"	481	2 PZAS.
40	JUEGO DE LAMINAS P/ENFRIADOR 100 K	---/---	966	3 PZAS.
41	RESORTE PARA ACOMODADOR	---/---	608	2 PZAS.
42	VARILLA CROMADA	---/---	S/C	2 PZAS.
43	LAMINA DIAGONAL P/ENFRIADOR 70 K	---/---	1880	2 PZAS.

# ENFRIADOR 70 KS







**CELORIO** MR.

---

**MAQUINAS TORTILLADORAS**



**CELORIO** MR.

---

**MAQUINAS TORTILLADORAS**

PRECISION AUTOMATICA ESPECIALIZADA S.A DE C.V. CALZ. SAN ESTEBAN No. 63, COL. LAZARO CARDENAS NAUCALPAN, EDO. DE MEXICO C.P. 53560  
VENTAS: 55-76-20-22 • 55-76-62-33 • 55-76-60-76 • 55-76-64-87 • FAX: 55-76-39-51